



# TÝNEC NAD SÁZAVOU

Fórum cestovního ruchu  
1. 3. 2016

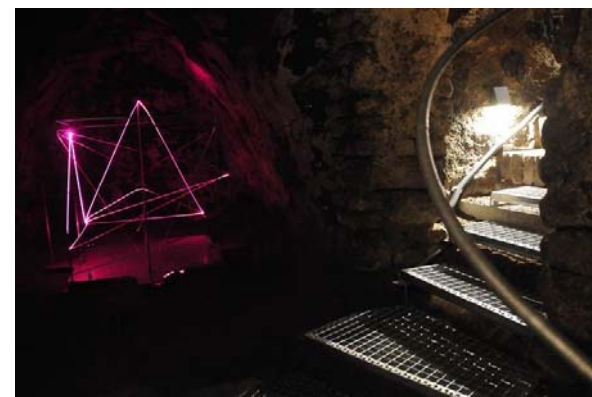
# CESTOVNÍ RUCH???

- Má Týnec a jeho okolí **CO NABÍDNOUT?**
- Týnec **TURISTICKÝ NEBO PRŮMYSLOVÝ?**
- Nabídka pro **KAŽDÉ ROČNÍ OBDOBÍ?**
- Kdo by měl mít **INICIATIVU?**

# POTENCIÁL MÍSTNÍ



# POTENCIÁL OKOLÍ





# PŘÍLEŽITOSTI

- Budování a značení stezek
- Řeka, koupání, tábořiště



# SPOLUPRÁCE

- Infocentrum
- Lávka Zbořený Kostelec
- Naučná stezka
- Cyklostezka do Chrástu



# Informační centrum Týnec



## Návštěvnost IC Týnec nad Sázavou v roce 2015





# Lávka a cyklostezka Zbořený Kostelec



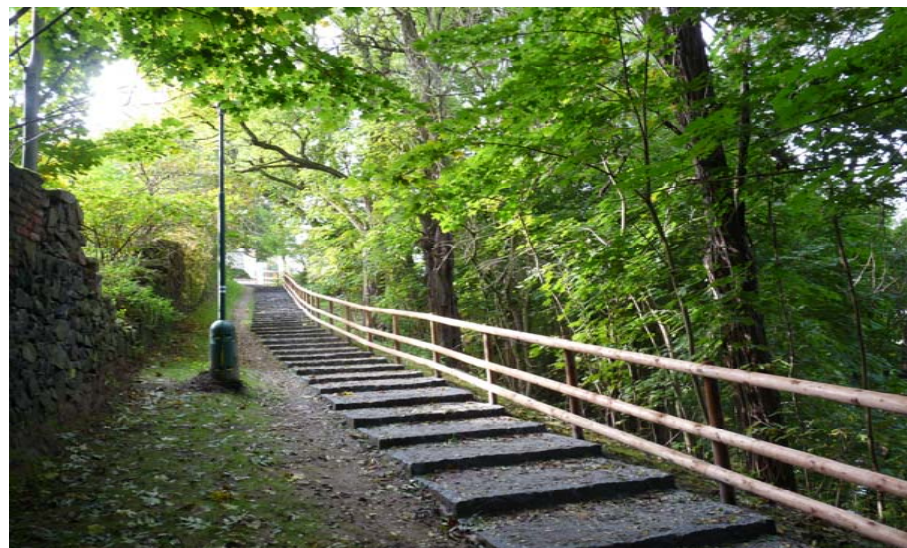


# Lávka a cyklostezka Zbořený Kostelec





# Naučná stezka





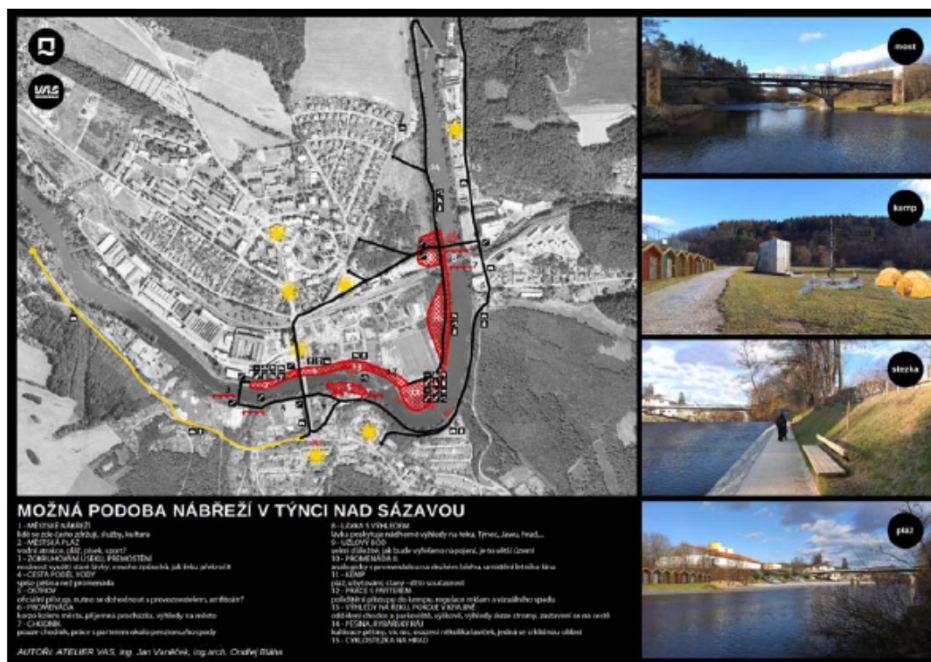
# Cyklostezka do Chrástu





# CO SE OSVĚDČILO

- Spolupráce s městským architektem



**MĚSTO  
TÝNEC  
NAD SÁZAVOU**

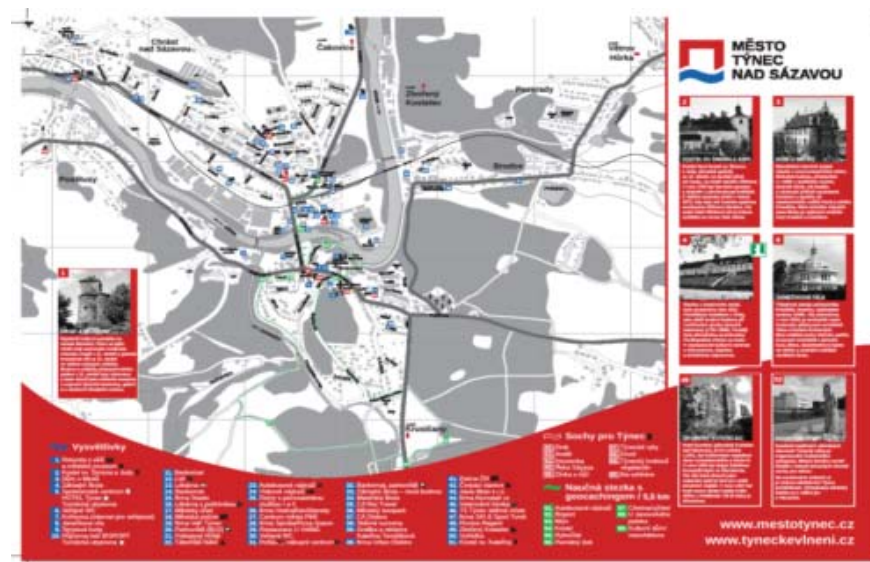
# CO SE OSVĚDČILO

## ▪ Komunitní plánování „Týnec - místo pro volný čas“



- Vycházkové trasy a cyklotrasy
- Místo pro sport a kulturu, prostory pro scházení spolků
- Sázava - úprava břehů řeky
- Podpora činnosti spolků cestou hledání osobností a jejich dlouhodobou motivací

## ■ Propagace



zdarma  
ročník XXV  
říjen 2015  
číslo 5

# TÝNECKÉ LISTY



noviny města Týnec nad Sázavou

[www.mestotynec.cz](http://www.mestotynec.cz)

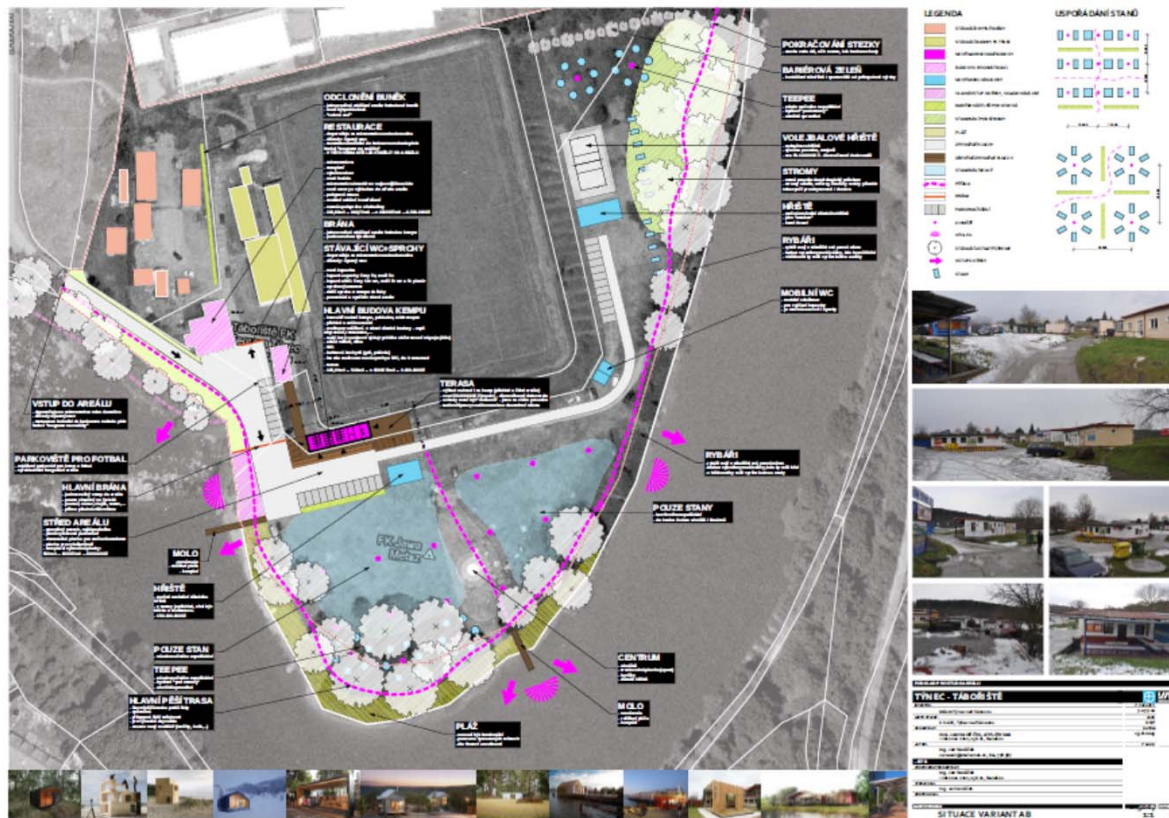
# NOVÉ PROJEKTY

- Tábořiště
- Odpočinková plocha – střed města
- Značení cyklotras v mikroregionu Týnecko
- Dopravní terminál
- Úprava křižovatky pod Hotelem Týnec
- Rozšíření tělocvičny ZŠ



# Tábořiště

- Novým provozovatelem je Bisport s.r.o.



- Město řeší vlastnické vztahy
- Firma investuje a provozuje tábořiště
- Spolupráce s fotbalovým klubem

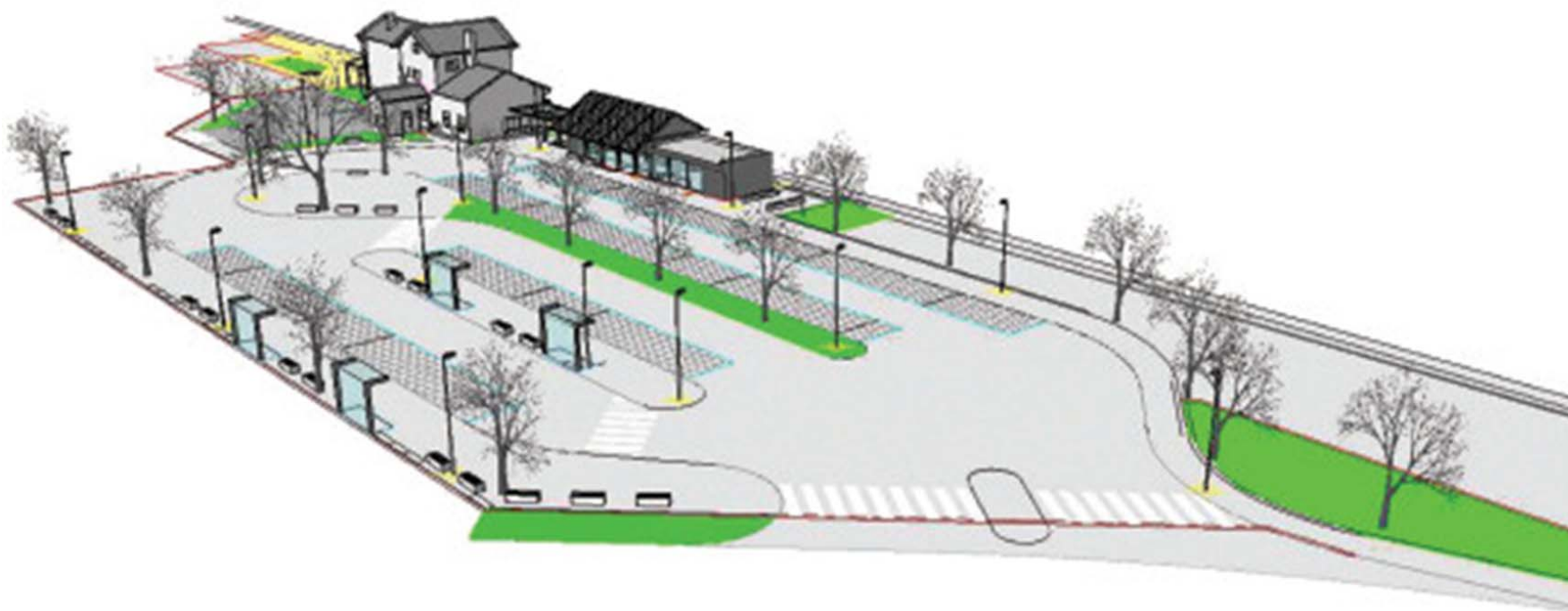
# Odpočinková plocha - střed města



- Vytvoření odpočinkového a informačního místa
- Plocha se nachází v přirozeném středu města

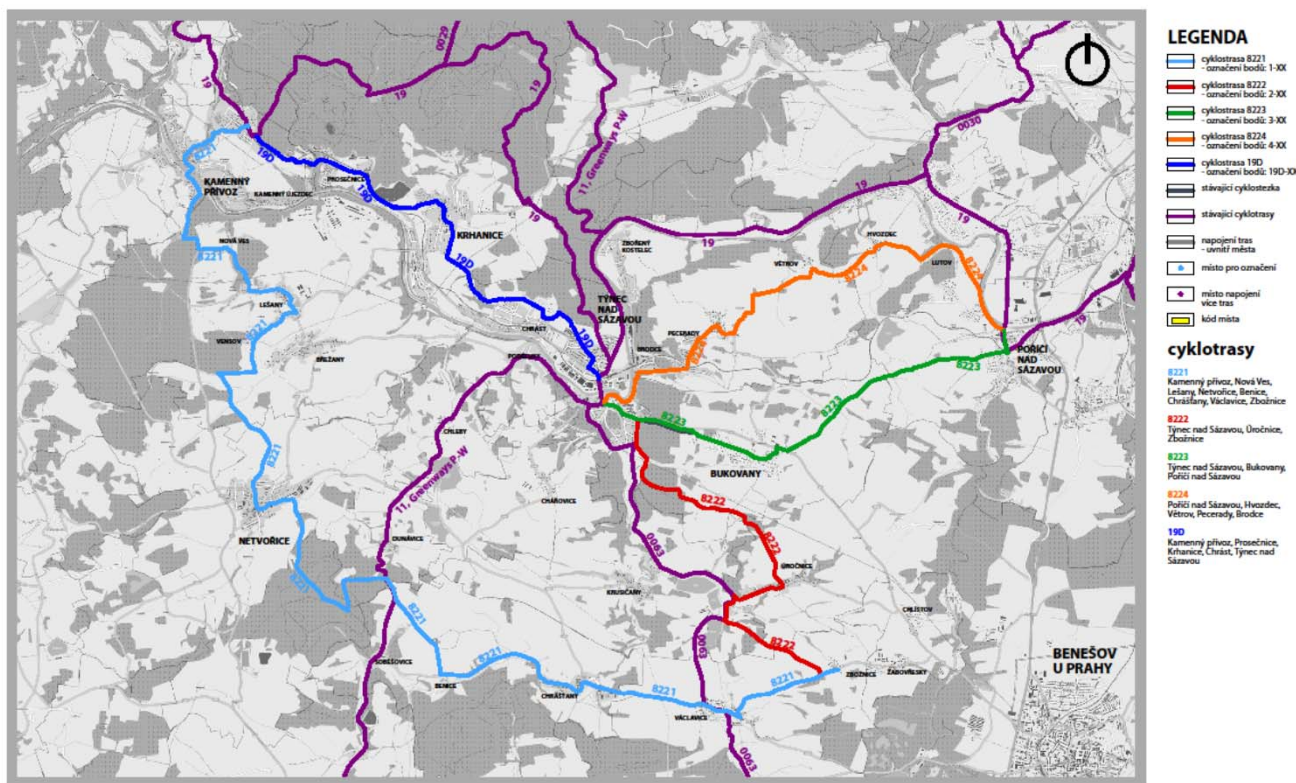
# Dopravní terminál

- Přestavba autobusového nádraží





# Cyklotrasy v mikroregionu Týnecko



- Vyznačení 5 nových cyklotras v mikroregionu Týnecko

V rámci projektu bylo navrženo 5 nových cyklotras:  
 8221 - Zbožnice >>> Václavice >>> Chrást >>> Netvořice >>> Lešany >>> Nová Ves >>> Kamenný Přívod  
 8222 - Týnec nad Sázavou >>> Úročnice >>> Zbožnice  
 8223 - Týnec nad Sázavou >>> Bukovany >>> Poříčí nad Sázavou  
 8224 - Poříčí nad Sázavou >>> Lutov >>> Hvozdec >>> Pecerady >>> Brodce >>> Týnec nad Sázavou  
 190 - Kamenný Přívod >>> Křehovice >>> Týnec nad Sázavou

Vedení cyklotras bylo zvoleno tak, aby navazovalo na stávající síť mezinárodních i regionálních cyklotras. Zejména se jedná o cyklotrasu 11 - Greenways Praha-Vídeň, a cyklotrasy 19 a 0063.



CYKLOTRASY - MIKROREGION TÝNECKO - SITUACE CYKLOTRAS V REGIONU

SITUACE



# Křižovatka pod Hotelem Týnec



- Stavba kruhového objezdu včetně chodníků a cyklostezky
- Projekt zvýší bezpečnost cyklistů a chodců na nepřehledné křižovatce

# Pozvánka do Týnce nad Sázavou

## Tradiční akce:

- Týnecký střep, Rock park a dobové tržiště
- Letní divadelní scéna v Posázaví
- Ochotnický divadelní festival
- Taneční soutěž – Cena města Týnce
- Netopýří noc
- Keltský večer





# DĚKUJI ZA POZORNOST

Mgr. Martin Kadrnožka

starosta města

e-mail: [kadrnozka@mestoty nec.cz](mailto:kadrnozka@mestoty nec.cz)

