

TÝNEC

město na vlně
pohody

NAD SÁZAVOU



www.visittynec.cz



Turistické informační centrum

Klusáčkova 2, 257 41 Týnec nad Sázavou

☎ +420 317 729 050, +420 777 335 618

✉ infocentrum@kctynec.cz

🌐 www.visittynec.cz

fb /ictynecns

ig @informacni_centrum_tynece



Turistické informační centrum se nachází v památkově chráněném objektu bývalé manufaktury na kamenině. Návštěvníkům poskytne podrobné informace o Týnci nad Sázavou i širším okolí, včetně tipů na výlety nebo na kulturní a sportovní akce. Nabízí široký sortiment suvenýrů, knihy o místních zajímavostech a historii, modely motocyklů JAWA a regionální produkty. V nabídce služeb má i kopírování a laminování.

V informačním centru si můžete koupit kávu a drobné občerstvení. Vypít a sníst si je můžete v zahradě nebo interiérech objektu, který v současnosti slouží jako Hotel Týnec. V infocentru je jeho recepce.

Cykloport Novotný

Servis a prodej jízdních kol s tradicí již od roku 1992.

Cykloport Novotný
Jílovská 262, Týnec nad Sázavou

☎ +420 317 701 823

✉ obchod@cykloporttynece.cz

🌐 www.cykloporttynece.cz



Týnec nad Sázavou byl a stále je díky své poloze na řece Sázavě a uprostřed lesů i díky bohaté historii místem vyhledávaným turisty, zejména vodáky. Řeka město rozděljuje na dvě části. Na levém břehu leží starší část s historickými objekty, kterým dominuje vysoká gotická věž sloužící také jako rozhledna s úchvatným výhledem nejen do Posázaví, ale i na vrchy za Benešovem. Na pravém břehu se nachází novější výstavba, sídliště, úřady, obchody a služby.

Město Týnec nad Sázavou s pestrnou nabídkou obchodů, stravovacích a ubytovacích zařízení, sportovních a kulturních možností i dostupnými zdravotními službami je ideálním místem pro příjemné chvíle aktivního odpočinku.



www.visittynec.cz





www.hoteltynec.cz



Hotel Týnec

Hotel Týnec je útulným rustikálním hotelem v památkově chráněné budově bývalé manufaktury na kameninu postavené roku 1813, jejíž část nechal na hotel přestavět již František Ferdinand d'Este před rokem 1900. Stejně jako jeho hosté si zde zažijete klid, pohodu a užijete si skvělé služby v historickém centru města Týnec nad Sázavou.

Ubytování zde najdete v jedenácti pokojích s celkem 29 lůžky s možností rozšíření až na 39. Dva pokoje jsou apartmánového typu se dvěma ložnicemi se společnou koupelnou. Samozřejmostí každého pokoje je vlastní koupelna se sprchovým koutem a WC. Většina pokojů má variabilitu samostatných lůžek nebo manželské postele. Na hotelu je k dispozici WIFI síť zdarma. K hotelu patří velké zahrada, kterou můžete využít pro relax nebo zábavu.



Hotel Týnec – zahrada

Na rozlehlé zahradě Hotelu Týnec můžete uspořádat svůj team-building včetně soutěží, týmových klání nebo poznávacích soutěží. Prostor nabízí možnosti jednotlivých stánků či malých stanů, velkého stanu, k dispozici je kryté podium. Na rozlehlé zahradě nebo uvnitř budovy hotelu najdete romantické zákoutí pro pořádání svatebního obřadu i celé svatební hostiny. Části zahrady jsou kryté vzrostlými stromy proti přímému slunci. Také rodinná oslava tu proběhne v příjemné atmosféře i díky uzavřenému prostranství.



Pro kapelu či menší oslavu je k dispozici kryté podium. Dětské hřiště s pískovištěm a prolézačkami a klouzačkou zajistí, že se ani děti nebudou na oslavě nudit a při dětské oslavě může posloužit jako její středobod. Díky doplňkovému vybavení můžete uspořádat koncert nebo promítání. V rámci akce pro vás rádi zajistíme kompletní občerstvení formou rautu nebo zahradního grilování. V rámci zahrady lze také zaparkovat.



Klusáčkova 2, Týnec nad Sázavou

+420 317 729 050

recepce@hoteltynec.cz

www.hoteltynec.cz

/hoteltynec



Hotel Týnec - sály a catering

Součástí historického objektu jsou prostory pro plesy, taneční, divadelní představení, koncerty, svatby a firemní akce. Poskytován je kompletní servis nebo jen pronájem prostor pro vaši akci. Velký

taneční sál má kapacitu 400 osob, k dispozici je prostor foyer pro 30 osob nebo malý salonek pro 20 osob. Ve všech prostorech pro vás připravíme vše včetně technického vybavení, cateringu a výzdoby.



Hotel Týnec - svatby

Zajistíme pro Vás kompletní balíček pro bezproblémový průběh svatebního dne. Samozřejmostí je sweetbar, koordinace svatby, dekorace svateb, floristka či svatební fotograf. Dobré jídlo, pití, rodina a přátelé vytvoří vždy ty nejkrásnější chvíle a vzpomínky. Připravíme pro Vás nezapomenutelný zážitek ať už to bude svatba, rodinná oslava nebo firemní setkání a další společné zážitky. Připravujeme pokrmy pouze z kvalitních surovin a spolupracujeme i s regionálními výrobci.



WeDo Services s.r.o.

☎ +420 775 939 889

✉ wedoservices@email.cz

🌐 www.wedoservices.cz



Nádvoří Adama Hodějovského 48
Týnec nad Sázavou

☎ +420 317 701 051

✉ muzeum@kctynec.cz

📷 hrad_tynek_nad_sazavou

📘 /hradtynechnadsazavou

Hrad a muzeum Týnec

Nejstarší písemná zmínka o týneckém hradu je z roku 1318, podle archeologických nálezů ale byla tato oblast osídlena už v 8. až 10. století. V 11. století zde byl postaven nejprve dřevěný a později kamenný hrad s románskou rotundou, která je nejstarší památkou ve městě. Na hradě je muzeum se stálou expozicí týnecké kamenniny a galerie. Gotická věž slouží jako rozhledna, jedno její podlaží obývá letní kolonie netopýra velkého.



www.hradtynec.cz



Týnecká kamenina

Jemné kameninové zboží začal v Týnci nad Sázavou vyrábět v roce 1793 František Josef z Vrtby. Hlavním výrobním artiklem bylo stolní užité nádobí a dekorativní předměty, jako vázy, svícny, busty a kalamáře. Nejvíce ceněna ale byla figurální výroba. Barevnost jednotlivých druhů nádobí podléhala módním trendům, žádaná byla třeba bílá a hladká poleva nebo malba s modrým či zeleným tiskem. Nejoblíbenější však byly kobaltové tisky s bohatou květinovou bordurou.

Továrna dosahovala velkých úspěchů, její výrobky byly například oceněny bronzovou medailí na průmyslové výstavě v Praze v roce 1836. S rozvojem výroby porcelánu ale zájem o kameninu upadal a týnecká továrna v roce 1866 ukončila provoz.





Zbořený Kostelec

Hrad, původně řečený Kostelec, byl založen asi na konci 13. století. Jeho poslední majitel Zdeněk Konopištský ze Šternberka o něj přišel v poděbradských válkách. V roce 1467 totiž vojsko krále Jiřího z Poděbrad hrad dobylo a zbořilo – od té doby se mu říká Zbořený Kostelec. Romantická zřícenina je volně přístupná. Navštívil ji a nakreslil i Karel Hynek Mácha.



Kostel sv. Kateřiny – Chrast nad Sázavou

Kostel sv. Kateřiny je původně gotickou stavbou z 1. poloviny 14. století. Byl upravován roku 1684 a následně přestavěn v letech 1888–1889, kdy byla zvýšena loď a postavena věž. Tato romantická stavba je místem konání koncertů a setkání.



Kostel sv. Šimona a Judy

Původně gotický Kostel sv. Šimona a Judy se nachází v historickém centru Týnce nad Sázavou, jižně od hradu, na místě starého hřbitova. V roce 1755 byl barokně upraven a doplněn o plochostropé kněžiště. K dalším úpravám došlo v letech 1872, kdy byla loď kostela opatřena současnou křížovou klenbou. Kostel je jednododní, uzavřený pravoúhlým zaobleným presbytářem, u západní strany lodi stojí hranolová věž.



Měšťanský dům U Micků

Dvoupatrová neorenesanční stavba obdélného půdorysu byla postavena na konci 19. století na místě bývalé školy jako honosný dům mlynáře a místního zastupitele Jindřicha Micky.

Objekt má v nárožích bosovanou fasádu v plochách vyzdobenou sgrafity od malíře Karla Ludvíka Klusáčka. Budova je završena sedlovou střechou a velkými, bohatě členěnými štíty. V nárožích čelních štítů jsou ozdobné válcové věžičky.

JAWA Týnec – historie

Základní kámen výroby motocyklů JAWA položil Ing. František Janeček před více než devadesáti lety vyrobením prvního motocyklu této značky. Od té doby Zbrojovka Ing. F. Janeček a její nástupci vyrobili téměř 3,5 milionu motocyklů značky JAWA a vyrábí je do-

dnes. JAWA muzeum je expozice motocyklů JAWA umístěná přímo v základním závodě v Týnci nad Sázavou. Sbírka obsahuje na 150 motocyklů, 2 automobily a řadu dalších exponátů z historie výroby motocyklů JAWA.



JAWA Týnec – současná výroba

V historii výroby motocyklů existovalo na celém světě více než 2 500 značek. Jen některé z nich se dostaly do povědomí světové veřejnosti a staly se slavnými. Jednu z nejslavnějších firem zabývajících se výrobou motocyklů založil v roce 1929 v Praze Ing. František Janeček. Její výrobky nesou od té doby značku JAWA.

Před druhou světovou válkou dostal Ing. František Janeček vývoj těchto stále populárnějších dopravních prostředků na nejvyšší světovou úroveň řadou nových patentů a vynálezů. Sláva firmy neskončila rokem 1945, kdy na základě znárodnovacích dekretů přešla do majetku státu. Naopak. Na svět přišel nejmodernější motocykl své doby konstruovaný tajně za druhé světové války – první lidový motocykl s oběma odpruženými koly vyráběný ve větších sériích – tzv. „Pérák“. Neméně převratný model vyráběný v padesátých letech, zvaný „Kývačka“, dále zvýšil užitnou hodnotu a firma jej vyvážela do více než 120 zemí světa. Nikdo nebyl tak daleko, svět opisoval od nás.



Společnost JAWA Moto spol. s r. o. byla založena v roce 1997 jako firma nástupnická, která používá chráněnou značku JAWA. Hlavním předmětem podnikání společnosti je výzkum, vývoj a výroba motocyklů, jejich náhradních dílů a příslušenství. Základními prvky výroby jsou lisování, svařování, obrábění, lakování a montáž. Společnost se dále zabývá výrobou nářadí a nástrojů.



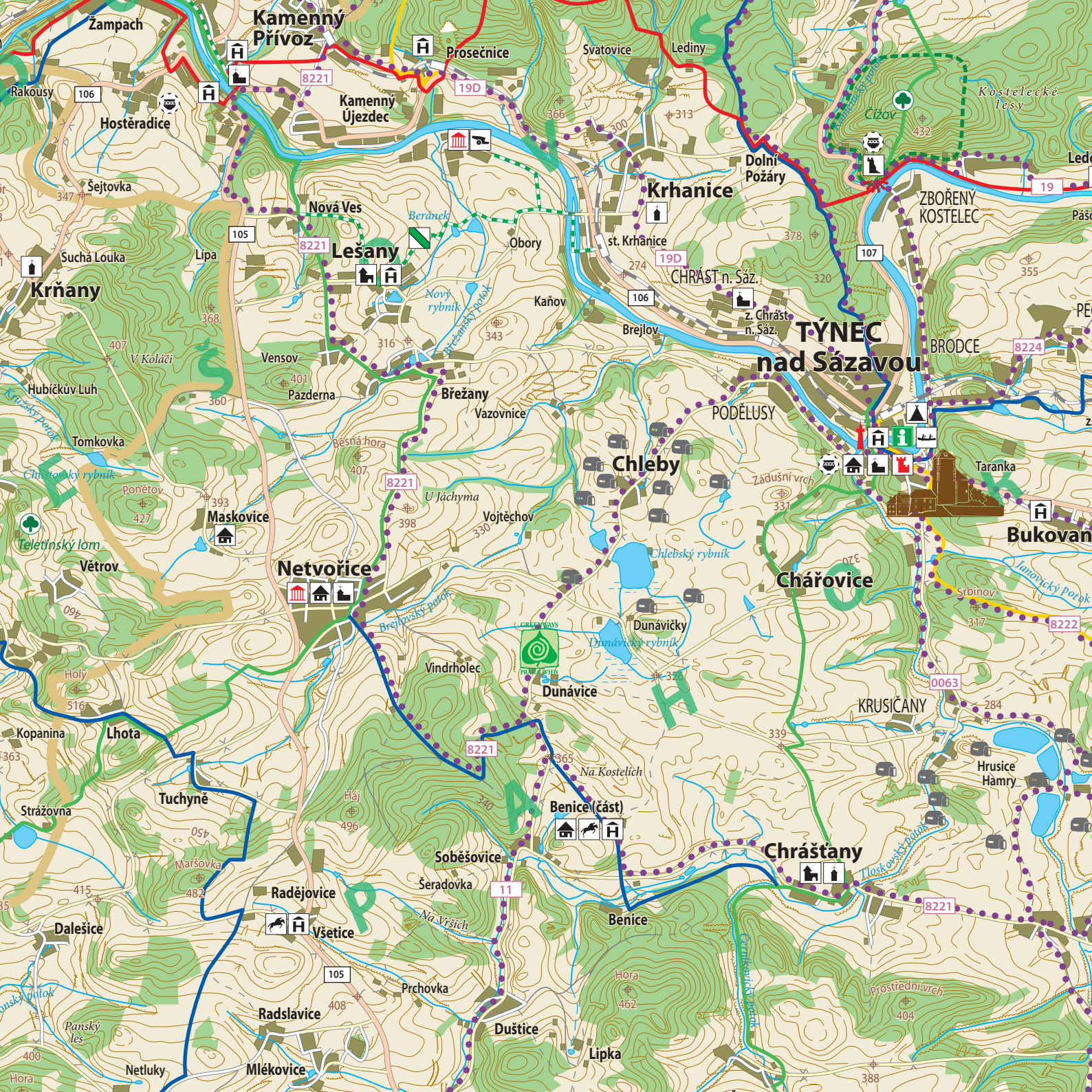
JAWA Moto spol. s r. o.
Brodce 46
Týnec nad Sázavou

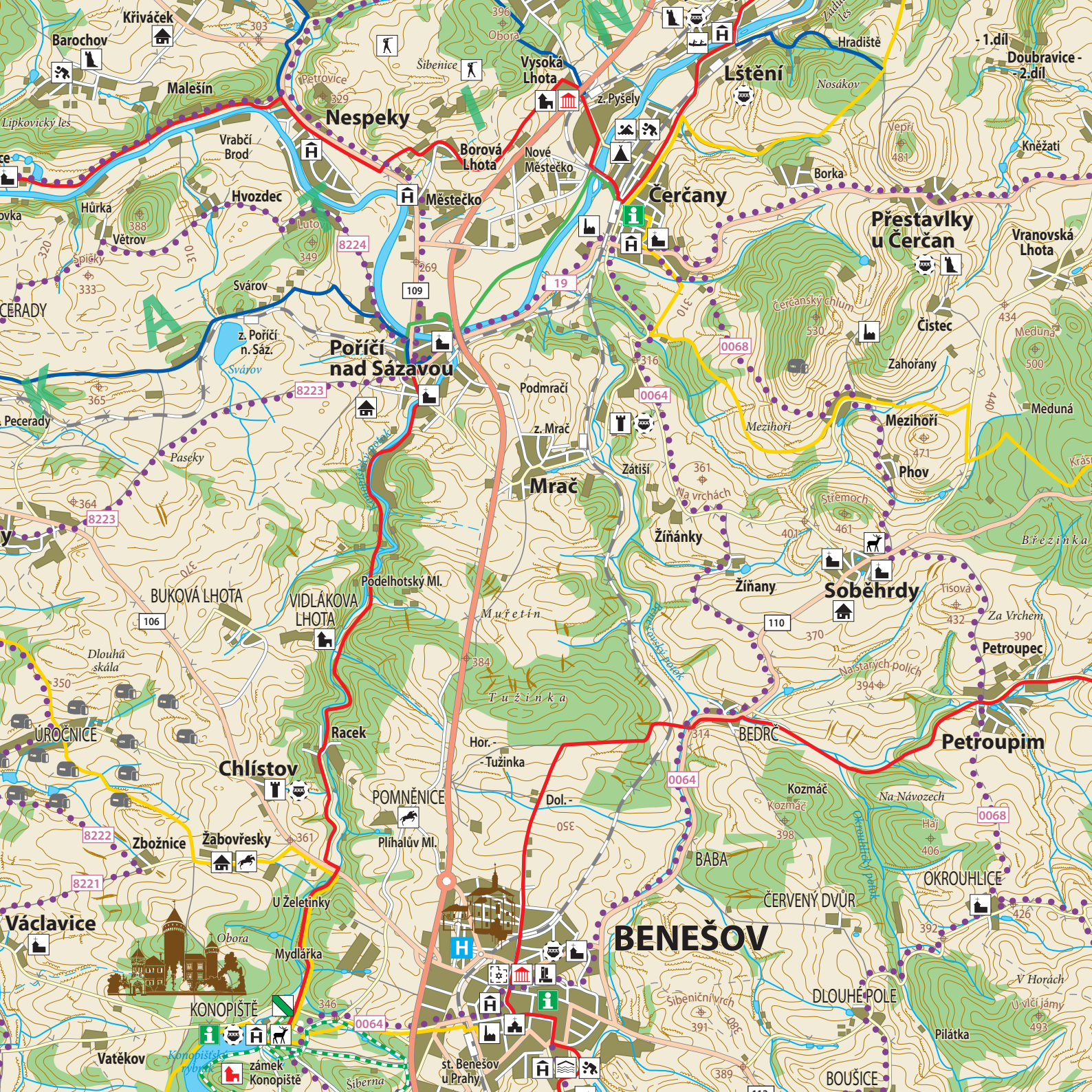


www.jawa.eu



[/JAWA.EU](https://www.facebook.com/JAWA.EU)





Ing. Fr. Janečka 511, Týnec nad Sázavou

+420 777 335 618

✉ info@bisport.cz

🌐 www.bisport.cz

📘 /bisport.cz

📷 bisport.cz



Půjčovna lodí Bisport

Pokud vyrazíte lodí na Sázavu, využijte služby firmy Bisport, která je parťákem do pohody i nepohody na vodě již skoro 30 let. Má proto velké zkušenosti. Základem jejích aktivit je ochota a spolehlivost. Součástí jejích služeb je kompletní vodácký servis včetně zajištění ubytování. Kanoa, rafty a další doplňkové vybavení půjčuje Bisport od Stvořidel až do Pikovic na jednodenní až týdenní splutí, ať už jsi sám, jedeš s partou kamarádů, se školní třídou nebo firemním kolektivem. Před výletem vás neopomene poučit o bezpečném pohybu na řece a především na jezech, upozorní samozřejmě i na zákaz konzumace alkoholu při řízení lodí.

Z Týnce nad Sázavou se sjíždí nejkrásnější vodácký úsek řeky Sázavy. Těšit se můžete na romantické peřeje pod Žampachem v kaňonu řeky, jejíž břehy jsou osety tramskými osadami. Díky těmto krásám se sem budete chtít znovu a znovu vracet.



Kemp Týnec

Prostorný kemp leží u řeky asi 200 metrů od vodácké základny Bisport, kde si můžete půjčit kanoe nebo rafty. Ubytovat se v kempu můžete ve vlastních i zapůjčených stanech, karavanech nebo v obytných autech. Břehy řeky v kempu nad jezem jsou díky malé svažitosti a čisté vodě vhodným místem pro koupání.

V kempu je k dispozici sociální zařízení a vodácký bistrobus s nabídkou snídaní, obědů, večeří i drobného občerstvení. Pokud dáváte přednost vlastní stravě, můžete využít některé ze zdejších ohnišť.

Na své si přijdou malí i velcí návštěvníci – je tu pískoviště, prolézačka, dvě trampolíny s celodenním vstupným i pestrá nabídka venkovních společenských her.



Ing. Fr. Janečka 511, Týnec nad Sázavou

☎ +420 777 335 618

✉ info@bisport.cz

🌐 www.bisport.cz

📘 /kemptynec



Bistro & Cafe a hostel Příběh

Nedaleko centra Týnce nad Sázavou najdete pod jednou střechou bistro, kavárnu a hostel. Jedinečný prostor s výhledem na řeku Sázavu nabízí místo, kde si lidé mohou povídat, číst, hrát hry, pra-

covat nebo jen tak přemýšlet a nedělat vůbec nic. Dostanete tu rychlou snídani, něco malého k zakousnutí, polévku, burger, zmrzlinu nebo sladký dezert. K tomu dobrou kávu nebo limonádu.



Ing. Fr. Janečka 511, Týnec nad Sázavou

☎ Bistro +420 777 335 615 / Hostel +420 777 335 618

✉ bistropribeh@gmail.com

🌐 www.bistropribeh.cz

📷 [bistropribeh](https://www.instagram.com/bistropribeh)

📘 [/bistrocafepribeh](https://www.facebook.com/bistrocafepribeh)



Hovězí z farmy od Palečků
Krusičany 16, Týnec nad Sázavou

+420 739 569 896

info@hovezizfarmy.cz

www.hovezizfarmy.cz

/hoveziodpalecku

Hovězí z farmy od Palečků

Rodinná farma sídlí v Krusičanech nedaleko Týnce nad Sázavou. Obhospodařují přibližně 40 ha zemědělské půdy, na níž pěstují krmiva pro jejich hospodářská zvířata.

Zaměřují se zejména na chov skotu masných plemen, v menší míře se také věnují chovu ovcí, prasat, drůbeže, králíků a včel.

Jejich cílem je především produkce vlastních domácích potravin – chtějí si tak zajistit alespoň částečnou soběstačnost a potravinovou nezávislost.

Jejich produkty si můžete koupit po objednání přímo u nich na statku nebo přes e-shop, ochutnat je můžete také třeba na Hotelu Týnec v rámci snídaňového bufetu.





Bar Masna

Nově otevřený bar v historické části města. Venkovní posezení, pestrá nabídka nápojů, točená plzeň a skvělá obsluha!

Bar Masna, Pod Hradištěm 72, Týnec nad Sázavou

✉ tomastrojanek@seznam.cz

📌 /Bar Masna Týnec

Staročeská jídelna U Trojánků

Jídelna se nachází v klidné lokalitě u řeky Sázavy, v letních měsících je otevřena zahrádka. Zakládá si na kvalitních a čerstvých surovinách. Nabízí tradiční českou kuchyni, pečená masa, polévky, smažená jídla i zeleninové saláty.



Staročeská jídelna U Trojánků, Pod Hradištěm 72, Týnec nad Sázavou

☎ +420 602 158 868, +420 603 516 896

✉ agave26@seznam.cz

🌐 www.jidelnatrojanek.cz



U Holubů – penzion – hostinec

V hostinci můžete nejen posedět v příjemném prostředí, ale také strávit víkend či dovolenou – přijet můžete autem, autobusem, na kole a nebo lodí. Penzion nabízí ubytování ve čtyřech třílůžkových a jednom dvoulůžkovém pokoji, k dispozici je také čtyřlůžkový apartmán. Místo je ideální pro rybáře, myslivce a cyklisty a především pro rodiny s dětmi. Pokud chcete přijet se psem, mělo by to být pouze malé plemeno.

Hostinec nabízí příjemné posezení s vnitřní kapacitou až 50 míst a letní terasou pro 60 osob. Zaměřuje se na poctivou domácí českou kuchyni, dostanete zde grilované speciality, zmrzlinu i pochutiny k pivu či vínu. Pořádají zde také různé akce – zabijačkové hody, country koncerty apod. Hosté z řad elektrocyklistů tu mají k dispozici nabíječku zdarma.

U Holubů – penzion, hostinec

Zbořený Kostelec 172, Týnec nad Sázavou

☎ +420 774 801 134

✉ uholubu.zborenykostelec@email.cz

🌐 www.u-holubu-penzion-hostinec.webnode.cz

📌 /uholubu.zborenykostelec



Šabatovo zmrzlinářství

Družstevní 200, Týnec nad Sázavou

☎ +420 777 913 191

✉ jaroslav@sabatovo.cz

🌐 www.sabatovozmrzlinarstvi.cz

Šabatovo zmrzlinářství

Rodinné zmrzlinářství má svou pobočku také v Týnci nad Sázavou. Nabízí zde na 120 druhů zmrzliny převážně v bezlepkovém provedení. Sortiment cukrárny je pak doplněn o francouzské zákusky – větrníky, éclairs a další speciality. Vaše chuťové pohárky zde zažijí skutečný zážrak.



Crossbowling bar

Bar se dvěma bowlingovými dráhami AMF, šipky a kulečnick, Melody YouTube jukebox, velkoplošná projekce v HD rozlišení – to vše v kombinaci s akcemi a dobrými drinky vás zabaví po celý večer.



Crossbowling bar

Družstevní 291, Týnec nad Sázavou

☎ +420 776 454 314

✉ info@crossbowling.cz

🌐 <https://crossbowling.cz>

📌 /Crossbowling

Vinárna Pod Věží

Vinárna Pod Věží je rodinným podnikem s mnohaletou tradicí. V nabídce má dlouhou řadu pokrmů, specializuje se na steakovou kuchyni a tatarský biftek.

Vinárna Pod Věží

Hodějovského 174, Týnec nad Sázavou

☎ +420 602 460 889

✉ nadaondercaninova@seznam.cz

📌 /vinarnapodvezitynec



Music bar Plecháč

Malý hudební klub s nepravidelnými koncerty kapel. Můžete jen poslouchat, můžete tančit, ale každopádně se budete bavit. K dispozici je venkovní posezení pod vzrostlými stromy nebo na terase. Klub je možno si také rezervovat pro soukromé akce nebo oslavy.

Music bar Plecháč

Klusáčkova 602, Týnec nad Sázavou

☎ +420 606 908 673

📌 /profile.php?id=100072054267127

Pho 999 – vietnamská kuchyně



Pho 999

Družstevní 200, Týnec nad Sázavou

☎ +420 776 031 999

✉ lochongcz@icloud.com

📌 /PHO-999-102167531359703

Seznam služeb

Cukrárna Sladké pokušení

Pěší 187, Týnec nad Sázavou

☎ +420 606 671 687, +420 317 701 461

✉ petrickova.pks2@seznam.cz

📌 /PetrickovaZdena

Roj Kebab House

Pěší 191, Týnec nad Sázavou

☎ +420 776 548 257

Bistro Sadovka

u železničního přejezdu, Týnec nad Sázavou

☎ +420 608 343 651

Restaurace U Vrtišků

Pěší 194, Týnec nad Sázavou

☎ +420 603 457 545, +420 317 701 690

✉ info@restauracevrtisku.cz

🌐 www.restauracevrtiskovi.cz

📌 /UVrtisku

Hospoda a Bar V Náklí

K Náklí 509, Týnec nad Sázavou

☎ +420 733 514 663

Pizza Gianni

Pěší 191, Týnec nad Sázavou

☎ +420 604 164 623

✉ giannipizza@seznam.cz

🌐 www.pizzagianni.webnode.cz

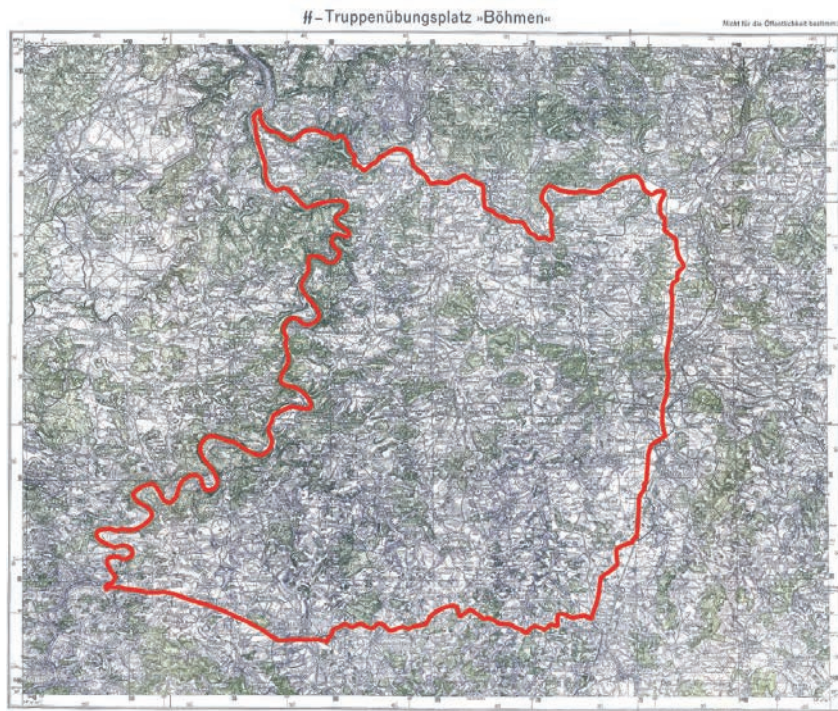
📌 /Gianni-pizza-524179424362242



Stopy v krajině

Pro lidský život je šest let snad přiměřeně dlouhá doba, pro společenský vývoj časově zlomkové období. Je-li však osudově špatné a poznamenané ničením i zkázou – pak může zanechat stopy těžko zapomenutelných křivd po řadu generací. Důvod k tomu druhému nastal v roce 1942 také ve středních Čechách mezi soutokem řeky Vltavy se Sázavou vybudováním cvičiště německých zbraní SS, do kterého patřilo území jižně od řeky Sázavy v Týnci nad Sázavou. Okresní úřad v Benešově Vyhláškou z 12. 3. 1942 stanovil, že do 15. září budou vystěhovány všechny obce soudních okresů Neveklov, Benešov, Votice a Sedlčany až na stanovené výjimky.

Součástí cvičiště byly také střelnice u Chleb a Úročnice, po nichž se do dnešní doby zachovalo několik desítek betonových objektů pozorovatelů, strojoven a bunkrů, které sloužily pro výcvikové účely. Kolem mnohých z nich vedou turistické trasy a je možno si je s ohledem na jejich přístupnost prohlédnout.



Tragický osud regionu mezi řekami Vltavou a Sázavou přibližuje kniha **Cvičiště Benešov VSTUP ZAKÁZÁN** a stejnojmenný hraný dokument, které naleznete pod těmito QR kódy.

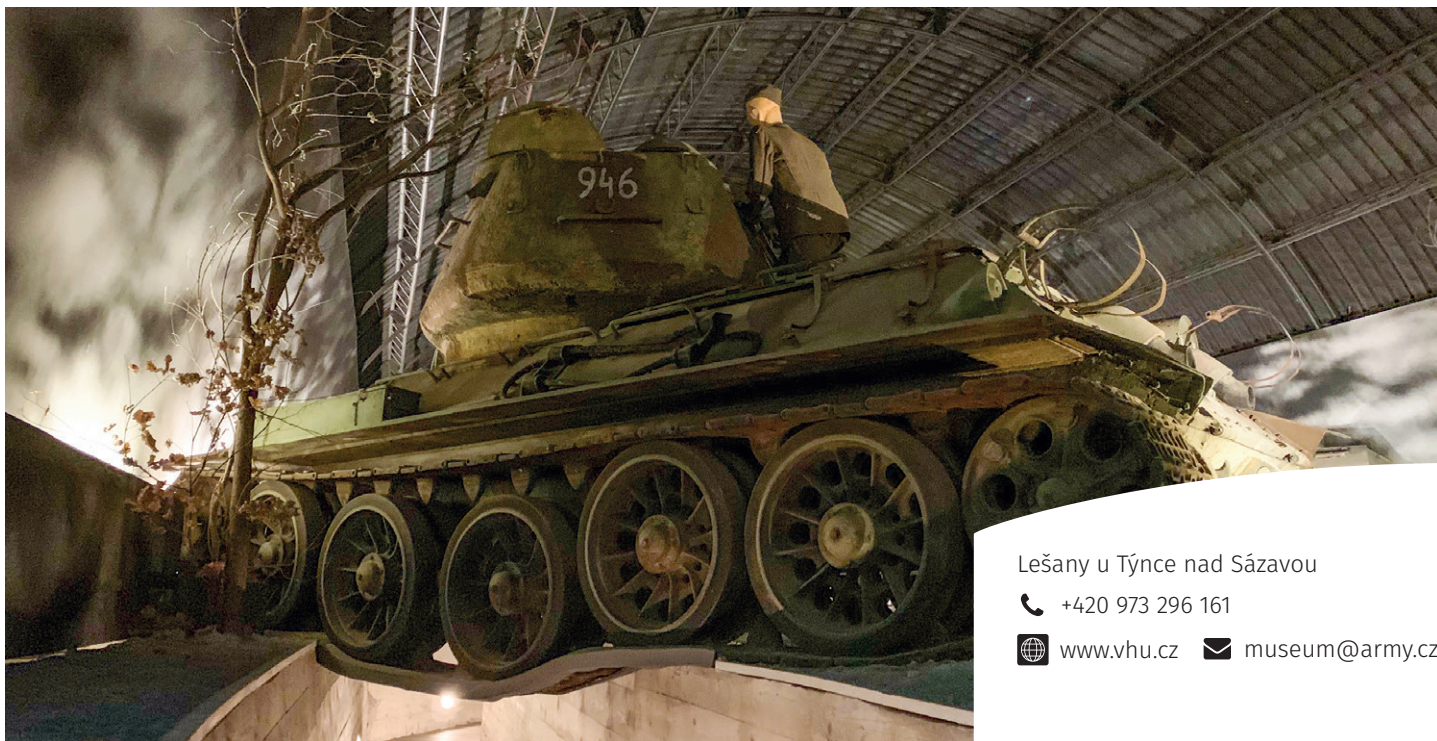




Vojenské technické muzeum Lešany

Muzeum zaměřené na vojenskou techniku je umístěno v bývalých dělostřeleckých kasárnách mezi obcemi Lešany a Krhanice. Tvoří ho rozsáhlé expozice s více než 700 historickými tanky, kanóny, motocykly, obrněnými, nákladními a osobními vozidly, raketovou

technikou, ženijními prostředky a logistickým materiálem, pocházejícími z období od roku 1890 do současnosti. Nahlédnout do tajů nejen československé historické vojenské techniky návštěvníci mohou několikrát ročně také prostřednictvím tradičních ukázkových akcí, mezi něž patří například Tankový nebo Dětský den. Muzeum je přístupné zdarma.



Lešany u Týnce nad Sázavou

☎ +420 973 296 161

🌐 www.vhu.cz ✉ museum@army.cz



Vycházky po Týnci nad Sázavou

Týnec nad Sázavou můžete poznat i během procházky po nově upraveném nábřeží s mlátovou cestou, dřevěným altánem s výhledem na řeku, lavičkami, lehátky a informačními pylony.

Pro procházku můžete využít také 5,5 km dlouhou naučnou stezku s devíti zastaveními s informačními panely, jejichž součástí jsou herní prvky pro děti a informace ke hře geocaching. Cílem naučné stezky je seznámit návštěvníky s historií, přírodními, kulturními a technickými zajímavostmi města a okolí. Můžete poznat jedinečná místa v krajině ve spojení s aktivním pohybem i moderními technologiemi GPS. Stezka je využívána nejen k relaxačním, ale také ke studijním účelům.

Karkulčin háj – tak se jmenuje velmi netradiční tělocvična v lesním parku nedaleko základní školy v Týnci nad Sázavou. Najdete zde cvičební náčiní podobné tomu v posilovnách, tady má ale jednu obrovskou výhodu. Nachází se na čerstvém vzduchu pod klenbou lesního porostu.



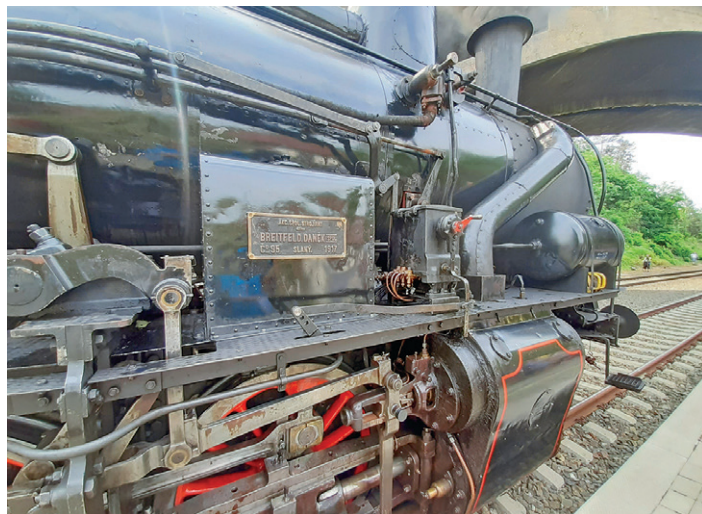
Posázavský pacifik

Legendární železniční trať, která citelně ovlivnila zejména hospodářský vývoj celého Posázaví, vede z Prahy-Modřan přes Davli až do Světlé nad Sázavou. Populární se stala zejména díky tram-pům, kteří jí v první polovině 20. století vyráželi z Prahy na výlety do přírody. Podél trati je množství historických i přírodních zajímavostí.

O záchranu architektonických památek spojených s legendární trati se už čtvrtstoletí stará spolek Posázavský Pacifik. Snaží se renovovat a provozovat z historického hlediska významná železniční vozidla a rekonstruovat vybrané železniční budovy. Jednou z nich je bývalá vodárenská věž „U Sekalů“ v Čerčanech, která zásobovala vodou lokomotivní kotle parních vlaků už v 19. století. Spolek ji zachránil před demolicí a vrátil jí její autentickou podobu.

Párou Posázavím aneb S nostalgií po legendární trati

České dráhy pořádají několikrát ročně okružní jízdu parním vlakem do oblasti dolního Posázaví a Ladova kraje s návštěvou Týnce nad Sázavou. Jede se z Prahy přes Davli do Čerčan. Podrobné informace včetně termínů jízdy jsou na www.cd.cz v sekci Vlakem na výlet.



+420 777 170 666

+420 777 262 075



posazavsky.pacifik@seznam.cz



www.posazavsky-pacifik.cz



Vydala v roce 2023 Kulturní centrum Týnec, příspěvková organizace pro město Týnec nad Sázavou.

Mapový podklad © Český úřad zeměměřický a katastrální, www.cuzk.cz

Text Jaroslava Tůmová, fotografie archiv Posázaví o.p.s. a Kulturní centrum Týnec, příspěvková organizace,
autorka úvodní fotografie Martina Hrušková, autor fotografie na straně 27 (parní vlak) Petr Kouřa

Grafická úprava a tisk Pavel Fuksa – GraTypoPrint

Střední Čechy 

Brožura Týnec nad Sázavou byla realizována s finančním
příspěvím Středočeského kraje

Středočeský kraj



NEPRODEJNÉ