

# Certifikace Cyklisté vítáni

Využití potenciálu cykloturistiky a zvyšování  
kvality cykloturistických produktů



Radek Patrný, Nadace Partnerství

26. 3. 2013, Fórum cestovního ruchu, Posázaví

# Nadace Partnerství

*Pomáháme lidem, aby chránili  
a zlepšovali svoje životní prostředí.*



## Jak našeho poslání dosahujeme?

- udělujeme granty
- poskytujeme odborné služby
- přenášíme dobrou praxi  
a zkušenosti ze zahraničí
- vzděláváme

## Jaké oblasti podporujeme?

- výsadbu stromů a zeleně  
v krajině i ve městech
- obnovu a oživení veřejných  
prostranství
- bezpečnou dopravu ve městech
- rozvoj cyklistické dopravy  
a cykloturistiky

# Nadace Partnerství a cestovní ruch

*K zachování přírodního a kulturního dědictví místa potřebujeme šetrný cestovní ruch, který k němu přivádí návštěvníky*



# Nadace Partnerství a cestovní ruch

## Koordinátor stezek Greenways



# Nadace Partnerství a cestovní ruch

## Koordinátor stezek Greenways

- jsme členem EGWA
- jednání s místními i nadregionálními partnery
- optimalizace značení stezek
- publikování a spolupráce na průvodcích, mapách
- jazykové překlady
- webové stránky
- certifikace Cyklisté vítáni
  - výběr optimálních služeb pro cyklisty na těchto stezkách





# Nadace Partnerství a cestovní ruch

## Koordinátor EuroVelo v ČR

- jsme členem ECF
- projekt přímo pod Evropskou komisí
- celkem 15 tras
- přes ČR přitom procházejí 4, velký potenciál v (nejen) zahraničních turistech



# Proč zrovna cykloturistika?

## Několik údajů čísel o cykloturistice

- více než 50% obyvatel ČR jezdí alespoň někdy na kole (4,75 mil. osob)
- máme více než 1 mil. AKTIVNÍCH cykloturistů + cca 300. tis. bikerů
- více než 50% z nich při plánování dovolené a výběru ubytovacího zařízení sledují příslušnou certifikaci (v ČR Cyklisté vítáni)
- Česko má dobré geografické podmínky a poměrně hustou síť jednotně značených cyklistických tras



# Certifikace Cyklisté vítáni

*Motto:*

*Nabídkou kvalitních služeb přivádíme návštěvníky do regionu a k cykloturistickým produktům*





# Certifikace Cyklisté vítáni



- realizuje ji a garantuje **Nadace Partnerství** v rámci programu **Zelené stezky – Greenways**
- byla podpořena **v roce 2004** z prostředků **SROP** v opatření rozvoje služeb pro cestovní ruch na národní úrovni
- navazuje na zahraniční systémy **Bett & Bike (Německo)**, **Radfreundliche Betriebe (Rakousko)**, nizozemskou **Fietsers Welkom** a další



# Cíl a záměry certifikace



- přizpůsobit nabídku služeb cestovního ruchu a jejich kvalitu specifickým potřebám cyklistů a cykloturistů
- zvýšit podíl šetrných forem turistiky a motivovat k jejich využívání
- budovat partnerství veřejného a soukromého sektoru



# Kdo může certifikaci získat?



ubytovací zařízení – hotely, penziony, horské chaty



stravovací objekty – restaurace, vinárny, pivnice



kempy – kempy a chatové osady



turistické cíle – hrady, zámky, skanzeny, informační centra

---

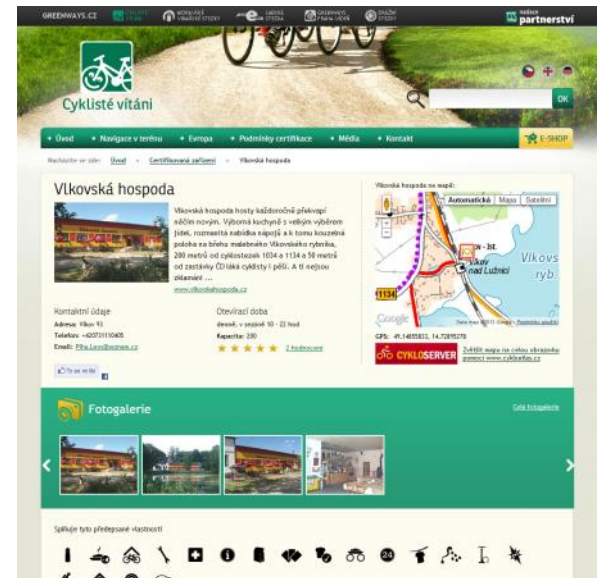
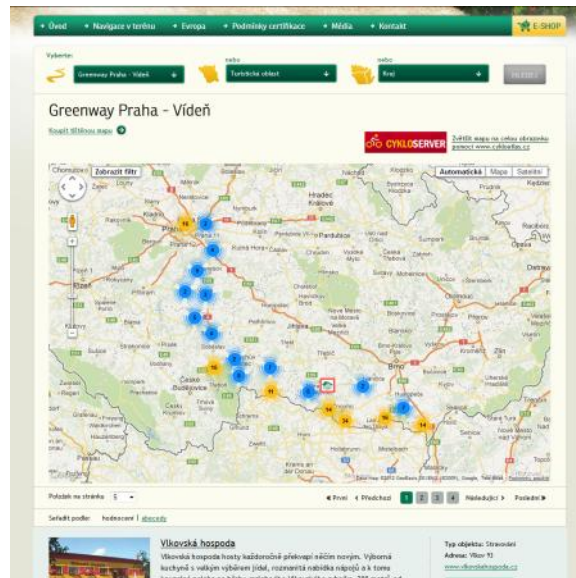
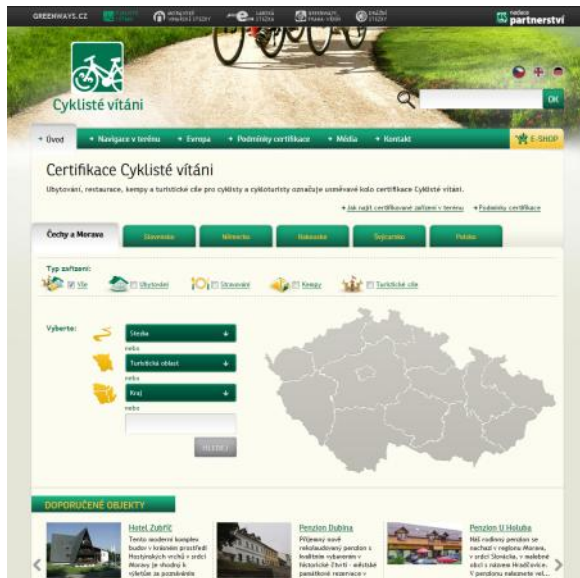
Kritéria certifikace jsou specifická pro každý typ objektu,  
dělí se na **povinná** a **doplňková**.

# Jak propagujeme certifikované objekty?

Cílem je dostat informace  
přímo k cyklistům a cykloturistům  
(včetně zahraničních)



# Moderní portál [www.cyklistevitani.cz](http://www.cyklistevitani.cz)



- propojujeme nabídku ověřených služeb s cyklotrasami
- poskytujeme detailní cykloturistické mapy
- trojjazyčné prostředí usnadňuje orientaci zahraničních hostů
- shromažďujeme zpětnou vazbu návštěvníků

# Propojení s atraktivními cyklistickými servery



**Rodinná Chata U Faflika**

**Stát:** Česká republika  
**Oblast:** Jižní Čechy  
**Kraj/okres:** Jihočeský kraj / Tábor  
**Typ:** Cyklo  
**Přesný typ:** Cyklisté vítáni  
**Výška:** m.n.m.  
**WWW:** <http://www.vtkov.tv>  
**Dostupnost:** Dostupné pěšky, horské kolo  
**Poloha:** 49° 9' 20.19" 14° 43' 39.45"  
**Hodnocení:** ★★★★★

**Chaty, chalupy, apartmány**  
Levná dovolená na Slovensku a v Čechách. Inzerce možná zdarma!

**Landal Marina Lipno**  
Jedinečná relaxační dovolená v Lipně nad Vltavou, Jižní Čechy

**Cyklisté vítáni**  
.. kde se o vás i vaše kolo umí postarat!

**Popis** **Tipy na výlet v okolí** **Turistické trasy v okolí** **Ubytování v okolí** **Cestopisy z oblasti** **Akce v okolí** **Rady z oblasti**

**Rodinná Chata U Faflika**  
ubytovací zařízení, adresa: Vítkov nad Lužnicí 87, 39181 Vítkov  
Telefon: +420603226401, +420603226401, e-mail: [marina@vtkov.tv](mailto:marina@vtkov.tv)  
Kapacita: 81

[www.cykloatlas.cz](http://www.cykloatlas.cz)

[cyklo.turistika.cz](http://cyklo.turistika.cz)

**Cyklisté vítáni - Rodinná Chata U Faflika**

Turistický region: Jižní Čechy [108]

**Rodinná Chata U Faflika**

Typ objektu: ubytovací zařízení

**Kraj:** Jihočeský kraj  
**Turistický region:** Jižní Čechy  
Vítkov nad Lužnicí 87  
39181 Vítkov  
tel.: +420603226401  
tel.: +420603226401  
www: [www.vtkov.tv](http://www.vtkov.tv)

**Popis:**  
Komfortní ubytování v novém švédském domečku se saunou, klimatizací, dvěma ložnicemi, kuchyní s myčkou, troubou a varnou deskou, lednicí, mrazákem, pračkou, sušičkou, koupelnou se sprchovým koutem, toaletou, bidetem a umyvadlem, internetovým připojením a domácností.

[www.cyklotoulky.cz](http://www.cyklotoulky.cz)



# Katalogy Cyklisté vítání

v TIC, v certifikovaných objektech, na veletržích, výstavách atd.



nadace  
partnerství  
| KDOJÍME STEZKY GREENWAYS

Kunín - Suchdol n. O.

Moravskoslezský kraj 65

<b>Zámek Kunín</b>  Kunín 1. Kunín +420 558 740 420 ic@kunin.cz www.zamek.kunin.cz GPS-N: 48°28'33.57"   GPS-E: 17°58'24.30"	<b>Chata Karlof</b>  Karlův pod Pílkou 285, Malá Morávka +420 688 457 138, +420 604 681 165 karlof@bentl.cz www.karlof.cz GPS-N: 50°01'14.20"   GPS-E: 17°17'38.30"	<b>Hotel Kalač</b>  Dvořákova 1967, Nový Jičín +420 558 786 111 hotelkala@bentl.cz www.hotelkala.cz GPS-N: 48°25'35.51"   GPS-E: 18°00'48.30"
<b>Hotel Dřevnický dům v Odřech</b>  Dřevnická 198/23, Oděry +420 558 721 426, +420 603 559 678 drevnicky.hotel@bentl.cz www.drevnickydomy.cz GPS-N: 48°28'43.37"   GPS-E: 17°48'37.80"	<b>Ubytovna na koupališti</b>  K. koupaliště 646, Oděry +420 728 610 845 info@ubytovna.cz www.ubytovna.cz GPS-N: 48°28'23.04"   GPS-E: 17°50'08.80"	<b>Vodní mlýn Wesselský</b>  Ludvík 151, Oděry +420 602 735 588 info@vodnimlyn.cz www.vodnimlyn.cz GPS-N: 48°44'58.74"   GPS-E: 17°47'32.30"
<b>Restaurace Zámecká Krčma</b>  Nadobrá 28, Písek +420 558 672 506, +420 604 680 686 restaurace@zameckakrcma.cz www.zameckakrcma.cz GPS-N: 48°25'30.80"   GPS-E: 18°13'31.80"	<b>Hotel Adámkova Vila</b>  Nadobrá 28, Písek +420 725 587 794 info@adamkova.cz www.adamkova.cz GPS-N: 48°27'23.50"   GPS-E: 18°28'02.80"	<b>Hostinec U Čechů</b>  Hrobová 1874, Písek +420 608 181 031 cechova.alena@bentl.cz GPS-N: 48°28'25.28"   GPS-E: 18°08'41.90"
<b>Restaurace Mexico</b>  Froelichova 186, Písek +420 558 725 871, +420 776 944 102 mexico.j@bentl.cz www.mexico-pybor.com GPS-N: 48°28'00.80"   GPS-E: 18°18'36.10"	<b>Rodný dům S. Freuda</b>  Zámečnická 117, Písek +420 558 722 230 rodnydom@bentl.cz www.rodnydom.cz GPS-N: 48°28'21.07"   GPS-E: 18°28'02.10"	<b>Restaurace U Žabáka</b>  Skalská 132, Skalsko +420 602 521 414 uzabaka.pavla@bentl.cz www.uzabaka.cz GPS-N: 48°28'33.74"   GPS-E: 18°08'18.40"
<b>Host Starý Jičín</b>  Starý Jičín, Starý Jičín +420 558 725 752, +420 724 471 781 hoststaryjicin@bentl.cz www.staryjicin.cz GPS-N: 48°24'51.72"   GPS-E: 17°53'40.20"	<b>Muzeum Moravských bratří</b>  Kamenického 318, Suchdol nad Odrou +420 558 730 311, +420 558 730 165 daniel.moran@bentl.cz www.suchdol-nad-odrou.cz GPS-N: 48°28'51.70"   GPS-E: 17°56'04.40"	<b>Penzion Pondří</b>  Kamenického 286, Suchdol nad Odrou +420 721 487 642 penzion.pondri@suchdol-nad-odrou.cz www.suchdol-nad-odrou.cz GPS-N: 48°28'51.80"   GPS-E: 17°56'11.10"

## Moravské vinařské stezky



MORAVSKÉ  
VINÁŘSKÉ  
STEZKY

Malebný kraj jižní Moravy je dobře znám milovníkům vína, mezi kterými si vydobyl stejnou prestiž jako například francouzská Champagne.

[www.vinarske.stezky.cz](http://www.vinarske.stezky.cz)



Zdejšími vinařskými oblastmi vás originálním způsobem provede hustá síť Moravských vinařských stezek. Deset vinařských stezek je propojeno páteří Moravskou vinnou stezkou vedoucí ze Znojma až do Uherského Hradiště.

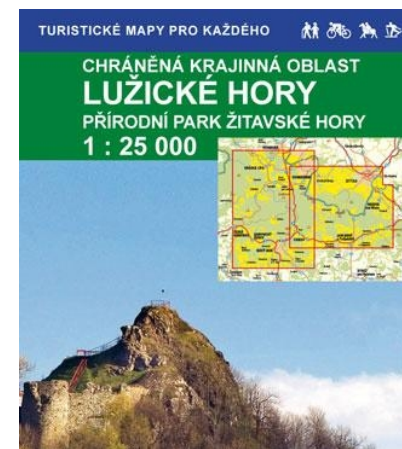
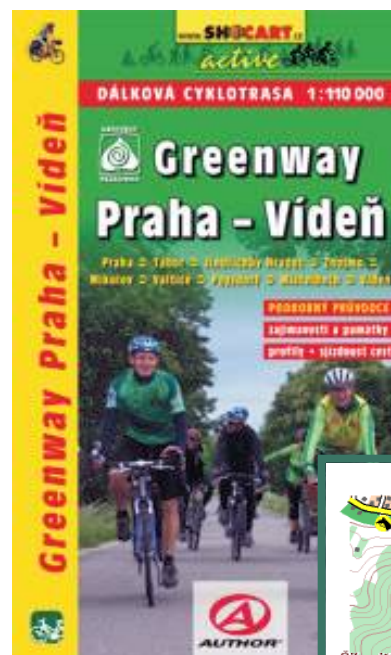
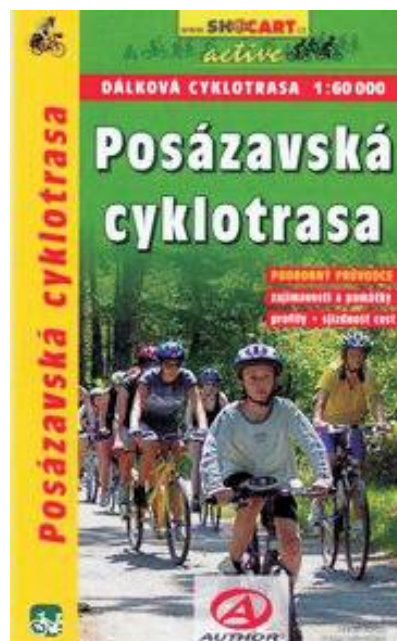
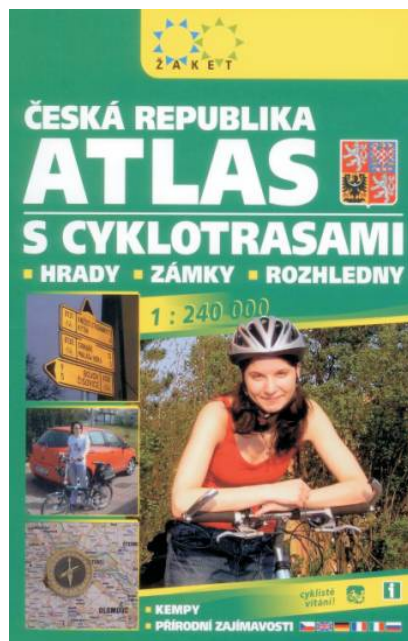


Trasy jsou vedeny většinou po klidných silnicích třetí třídy, velmi často po obslužných zemědělských komunikacích a místy po polních či lesních cestách. Povrch těchto komunikací je zpevněný, jen velmi málo úseků má charakter prашné cesty. Trasy jsou navrženy tak, aby byly sjezdové i po dešti. Na vinařské stezky se můžete vydat na silničním kole a nemusíte se obávat žádných výrazných stoupání ani klesání. Značeny jsou žlutými tabulkami.

Doporučujeme vám navštívit některý z **Festivalů otevřených sklepů!**  
[www.otevrenesklepky.cz](http://www.otevrenesklepky.cz)

121

# Propojení s cykloturistickými produkty



**SHOCART**



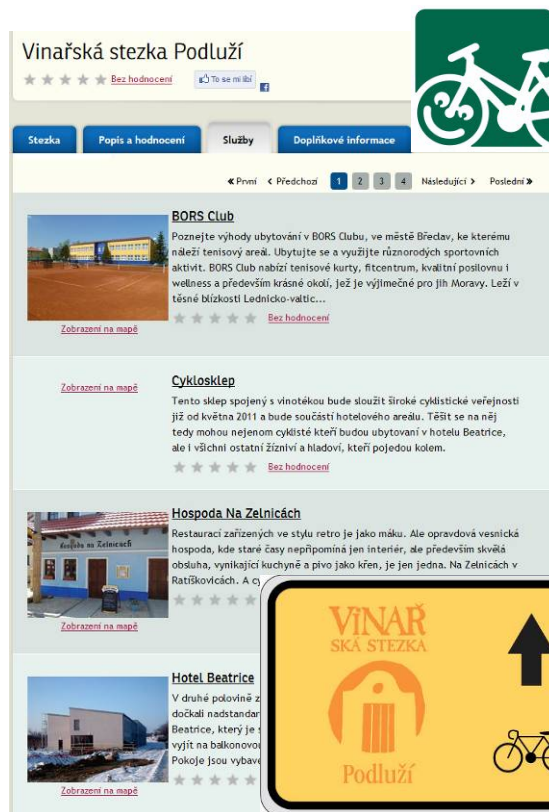
Geodézie On Line, spol. s r. o.

- v mapách označené certifikované objekty
- doplňující info v legendě



# Propojení s cykloturistickými produkty

- časopisy Cykloturistika, Velo...
- weby stezek (Labská stezka, Moravské vinařské stezky, GW...)
- partnerské weby (nakole.cz, ceskojede.cz...)



LIDÉ A PŘÍRODA



### Základní požadavky, povinné

1. Možnost ubytování na jednu noc
2. Nabídka energeticky vydatných snídaní s minimem tuků (na požádání hosta jogurt, müsli, ovoce)
3. **Možnost vyprání a usušení oblečení a výstroje**
4. **Uzamykatelná místnost/boxy pro bezplatné uschování jízdních kol**
5. **Poskytnutí základního nářadí pro jednoduché opravy kol**
6. Možnost umytí kola, základní vybavení pro mytí kola
7. Lékárnička
8. Informační tabule Cyklisté vítáni: aktuality a informace o službách pro cyklisty
9. Smlouva o certifikaci



### Doplňkové služby, min. 3 položky povinné

1. Zajištění odvozu či přepravy zavazadel pro cyklisty
2. Zprostředkování výpůjčky kvalitních kol
3. Možnost zakoupení obědových balíčků
4. Poskytnutí základních náhradních dílů pro kola
5. Prodej cyklistických a turistických map okolí
6. Nabídka doporučených jednodenních výletů na kole v okolí
7. **Seznam ubytovacích možností v regionu, které jsou vhodné pro cyklisty**
8. Rezervační servis pro zajištění dalšího ubytování, které poskytuje služby pro cyklisty
9. **Přístup na internet**
10. Cizojazyčné informační materiály

### Základní požadavky, povinné



1. Přizpůsobení nabídky nápojů potřebám cyklistů, v nabídce "cyklonápoj", čaje. Cena nesmí přesáhnout cenu ostatních nealko nápojů a piva.
2. **Jedno teplé a jedno vegetariánské nesmažené jídlo během celé provozní doby. Nabídka musí obsahovat jídlo s malým obsahem tuků (např. pokrmy z celozrnných těstovin, zeleniny, ovoce)**
3. **Kvalitní, pokud možno zastřešené, odstavné místo pro kola a zavazadla v dohledu hosta nebo uzamykatelná místnost/boxy pro bezplatné uschování kol a zavazadel**
4. **Poskytnutí základního nářadí pro jednoduché opravy kol**
5. Lékárnička
6. Informační tabule Cyklisté vítáni



### Doplňkové služby, min. 3 položky povinné



1. Možnost zakoupení obědových balíčků
2. Trojjazyčné jídelní lístky
3. Nabídka místní gastronomické speciality
4. Nabídka speciálního Cyklo Menu (Příloha Cyklo Menu)
5. Celodenní provozní doba
6. Možnost usušení oblečení a výstroje
- 7. Možnost umytí kola, základní vybavení pro mytí kola**
8. Poskytnutí základních náhradních dílů pro kola
- 9. Prodej cyklistických a turistických map okolí**
- 10. Nabídka doporučených jednodenních výletů na kole v okolí**
11. Seznam ubytovacích možností v regionu pro cyklisty
12. Přístup na internet
13. Cizojazyčné informační materiály

# Děkuji za pozornost



**Ing. Radek Patrný**  
**Nadace Partnerství**

**radek.patrny@nap.cz, mobil: +420 774 676 139**  
**[www.nadacepartnerstvi.cz](http://www.nadacepartnerstvi.cz)   [www.cyklistevitani.cz](http://www.cyklistevitani.cz)**