

CENTRUM SKLÁŘSKÉHO UMĚNÍ

HUŤ FRANTIŠEK V SÁZAVĚ

njv
nadace Josefa Viewegha
sklářská huť františek



SPOLUFINANCOVÁNO Z PROSTŘEDKŮ EVROPSKÉHO FONDU PRO REGIONÁLNÍ ROZVOJ

www.strukturalni-fondy.cz/iop

www.mkcr.cz/iop

NÁZEV PROJEKTU: **CENTRUM SKLÁŘSKÉHO UMĚNÍ HUŤ FRANTIŠEK V SÁZAVĚ**

OPERAČNÍ PROGRAM **INTEGROVANÝ OPERAČNÍ PROGRAM (IOP)**

PRIORITNÍ OSA 5 **NÁRODNÍ PODPORA ÚZEMNÍHO ROZVOJE**

OBLAST INTERVENCE 5.1 **NÁRODNÍ PODPORA VYUŽITÍ POTENCIÁLU
KULTURNÍHO DĚDICTVÍ**

PODPOROVANÉ AKTIVITY 5.1.C
**ZDOKONALENÍ INFRASTRUKTURY PRO MODERNÍ
KULTURNÍ SLUŽBY S VYŠŠÍ PŘIDANOU HODNOTOU**

PŘEDKLADATEL PROJEKTU: **NADACE JOSEFA VIEWEGHA**
SKLÁŘSKÁ HUŤ FRANTIŠEK V SÁZAVĚ

PARTNEŘI PROJEKTU

- **UMĚLECKOPRŮMYSLOVÉ MUSEUM V PRAZE**
- **ČESKÁ SKLÁŘSKÁ SPOLEČNOST**
- **MUZEUM SKLA A BIŽUTERIE V JABLONCI NAD NISOU**

SPOLUPRACUJÍCÍ SUBJEKTY

- **MĚSTO SÁZAVA**
- **POSÁZAVÍ O.P.S.**

CELKOVÉ NÁKLADY PROJEKTU: **129.842.641 Kč**

VIZE:

VYBUDOVAT CENTRUM SOUDOBÉHO SKLÁŘSKÉHO UMĚNÍ

KTERÉ BUDE:

- POSKYTOVAT SKLÁŘSKÝM VÝTVARNÍKŮM PROSTORY A VYBAVENÍ PRO PŘÍPRAVU A REALIZACI UMĚLECKÝCH DĚL
- POSKYTOVAT INSPIRACI A ZDROJ ZNALOSTÍ O SKLÁŘSKÝCH TECHNIKÁCH A POSTUPECH FORMOU EXPOZICE SOUDOBÉHO SKLÁŘSKÉHO UMĚNÍ

POSELSTVÍ:

**UDRŽENÍ A ROZVOJ POTENCIÁLU TVŮRČÍCH SCHOPNOSTÍ SKLÁŘSKÝCH UMĚLCŮ
A PODPORA TRADIČNÍ OBLASTI UMĚLECKOŘEMESLNÉ VÝROBY JAKO VÝZNAMNÉ
SOUČÁSTI ČESKÉHO KULTURNÍHO DĚDICTVÍ**

DALŠÍ CÍLE:

- **OBNOVA A EFEKTIVNÍ VYUŽITÍ NEMOVITÉ KULTURNÍ PAMÁTKY -
BUDOVY Č.P. 218, TJ. SKLÁŘSKÉ HUTĚ FRANTIŠEK**

BUDOVA HUTI BYLA V R. 2010 ZAPSÁNA NA SEZNAM KULTURNÍHO DĚDICTVÍ ČR

Z HISTORIE

1882 – JOSEF KAVALIER POSTAVIL HUŤ FRANTIŠEK, KTERÉ DAL JMÉNO PO SVÉM OTCI,
FRANTIŠEK

VE SVÉ DOBĚ BYLA TATO SKLÁŘSKÁ HUŤ CHLOUBOU SÁZAVY, NA SVOU DOBU MĚLA
MODERNÍ PROVOZ VYTÁPĚNÝ GENERÁTOROVÝM PLYNEM.

VYROSTLA V SOUSEDSTVÍ SÍDLA KAVALIEROVÝCH, MLÝNA NA KÁCKU, NEDALEKO
NEJSTARŠÍ SVATOPROKOPSKÉ NEBO TAKÉ BABIČČINY SKLÁŘSKÉ HUTĚ.

POZDĚJI, PO VYBUDOVÁNÍ NOVÝCH PROVOZŮ SKLÁREN JOSEF, VLADIMÍR A NOVÝCH
VÝROBNÍCH HAL VÝZNAM HUTI FRANTIŠEK KLESAL.

STAV PŘED ZAHÁJENÍM STAVBY (EXTERIÉR)



STAV PŘED ZAHÁJENÍM STAVBY (INTERIÉR)



PRŮBĚH STAVBY (BŘEZEN 2013)



PRŮBĚH STAVBY (BŘEZEN 2013)



VIZUALIZACE



TERMÍN DOKONČENÍ STAVEBNÍ ČÁSTI - SRPEN 2013
ZPROVOZNĚNÍ OBJEKTU - LISTOPAD / PROSINEC 2013
OFICIÁLNÍ OTEVŘENÍ - LEDEN 2014

CENTRUM SKLÁŘSKÉHO UMĚNÍ

HUŤ FRANTIŠEK V SÁZAVĚ

VIZUALIZACE



DALŠÍ CÍLE:

- **VYTVOŘENÍ EXPOZICE SOUDOBÉHO SKLÁŘSKÉHO UMĚNÍ ZE SBÍREK PARTNERŮ A Z NAKOUPENÉ SBÍRKY IGS**

JEDINEČNÁ SBÍRKA IGS

- SBÍRKA VZNIKALA 27 LET PŘI SKLÁŘSKÝCH SYMPOZIÍCH IGS (INTERNATIONAL GLASS SYMPOZIUM), JEŽ CRYSTALEX POŘÁDAL OD ROKU 1982 KAŽDÉ TŘI ROKY. DO SKLÁŘSKÝCH PROVOZŮ BYLI ZVÁNI VÝTVARNÍCI A DESIGNÉŘI Z CELÉHO SVĚTA (V NOVÉM BORU SE V PRŮBĚHU LET VYSTŘÍDALO NA 500 UMĚLCŮ!)
- EXPOZICE ZAHHRNUJE PŘEHLED TVORBY SKLÁŘSKÝCH VÝTVARNÍKŮ DRUHÉ POLOVINY 20. STOLETÍ A ZAČÁTKU 21. STOLETÍ

EXPOZICE SOUČASNÉHO SKLÁŘSKÉHO UMĚNÍ V EXKLUZIVNÍ SPOLUPRÁCI S PARTNERY

- UMĚLECKOPRŮMYSLOVÝM MUZEEM V PRAZE
- MUZEEM SKLA A BIŽUTERIE V JABLONCI NAD NISOU

KRÁTKODOBÉ AUTORSKÉ A TÉMATICKÉ VÝSTAVY

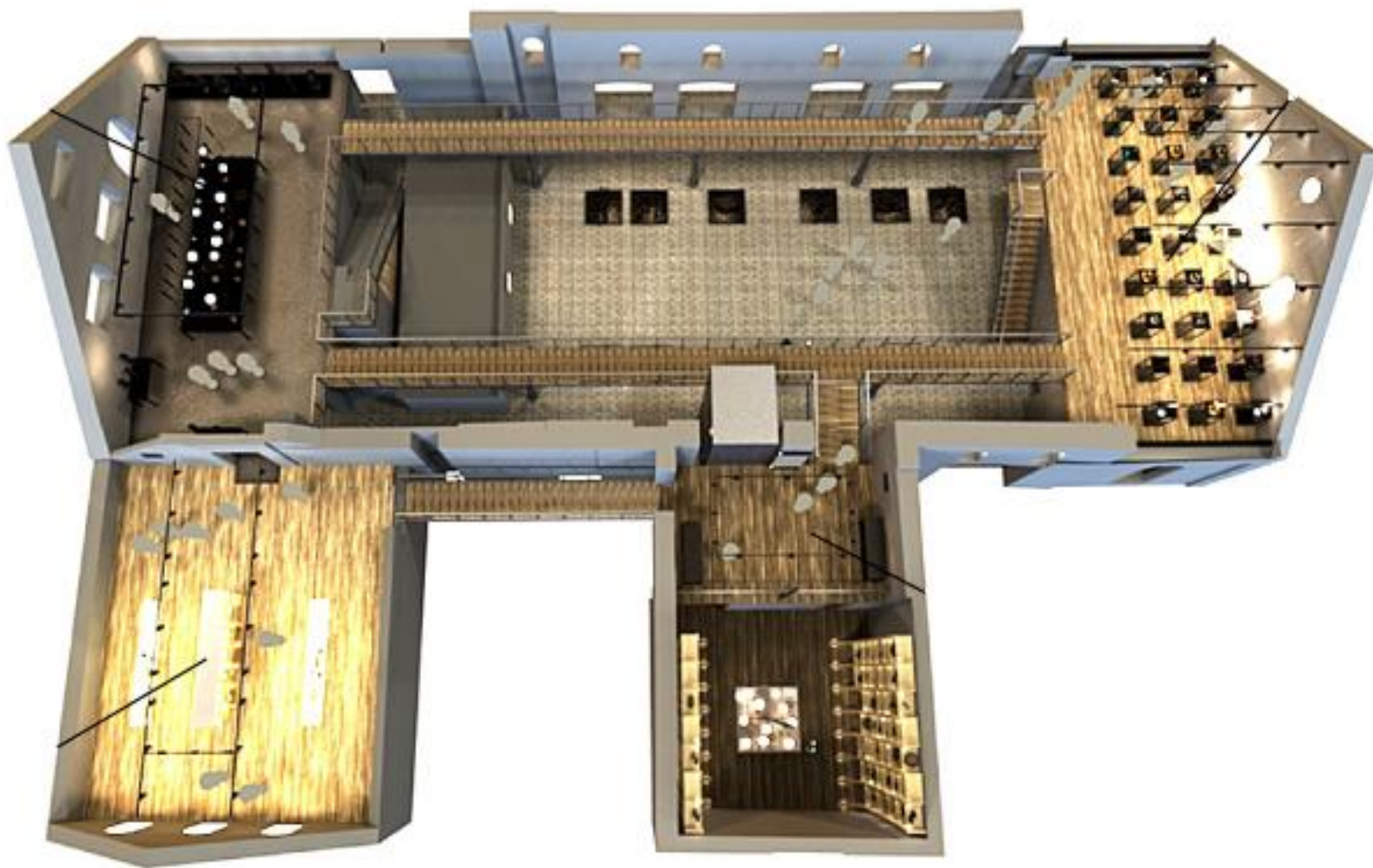
VIZUALIZACE INTERIÉRU EXPOZICE



CENTRUM SKLÁŘSKÉHO UMĚNÍ

HUŤ FRANTIŠEK V SÁZAVĚ

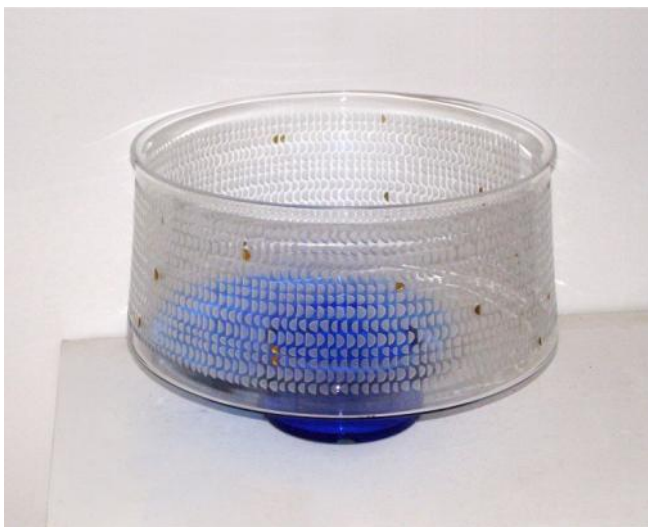
VIZUALIZACE INTERIÉRU EXPOZICE



SBÍRKA IGS

VÝBĚR ZASTOUPENÍ ČESKOSLOVENSKÝCH AUTORŮ:

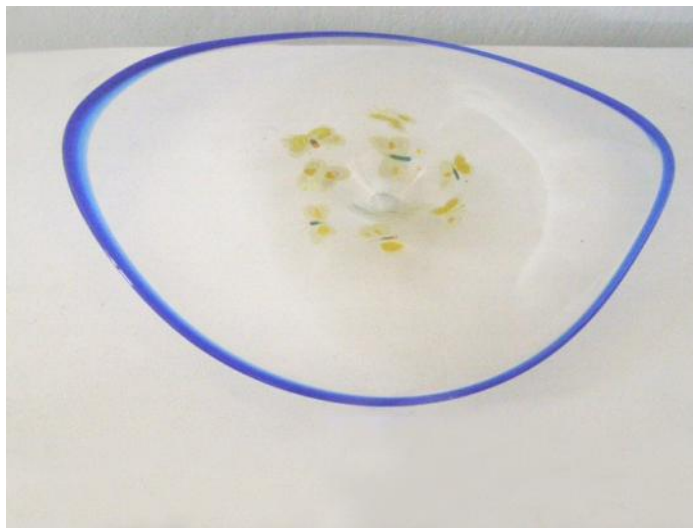
- RENÉ ROUBÍČEK
- PAVEL HLAVA
- JIŘÍ HARCUBA
- BOŘEK ŠÍPEK
- RONY PLESL
- JIŘÍ ŠUHÁJEK
- FRANTIŠEK JANÁK
- ELIŠKA ROŽÁTOVÁ
- JAROMÍR RYBÁK
- JAROSLAV RÓNA
- ŠTEFAN MILKOV
- BOHUMIL ELIÁŠ
- VLADIMÍR KOPECKÝ
- PAVEL KOPŘIVA



SBÍRKA IGS

VÝBĚR ZASTOUPENÍ ZAHRANIČNÍCH AUTORŮ:

- MARVIN LIPOFSKY (USA)
- MARY SCHAFFER (USA)
- LINO TAGLIAPIETRA (ITÁLIE)
- CHRISTIAN SOUCARET (FRANCIE)
- FINN LINGGAARD (DÁNSKO)
- CHARLES BRAY (VELKÁ BRITÁNIE)
- ROBERT CARLSON (USA)
- IKUTA MIYOKO (JAPONSKO)
- WILLEM HEESSEN (NIZOZEMÍ)



CENTRUM SKLÁŘSKÉHO UMĚNÍ

HUŤ FRANTIŠEK V SÁZAVĚ

DALŠÍ CÍLE:

- **PODPORA CESTOVNÍHO RUCHU**
PROJEKT ROZŠÍŘÍ NABÍDKU TURISTŮM
NAVŠTĚVUJÍCÍM SÁZAVU A POSÁZAVÍ

EXPOZICE SKLÁŘSKÉHO UMĚNÍ PŘILÁKÁ
VÝTVARNÉ UMĚLCE I DALŠÍ SKUPINU
NÁVŠTĚVNÍKŮ ZAJÍMAJÍCÍCH SE O UMĚNÍ,
VČETNĚ NÁVŠTĚVNÍKŮ ZAHRANIČNÍCH



CENTRUM SKLÁŘSKÉHO UMĚNÍ

HUŤ FRANTIŠEK V SÁZAVĚ

PODPORA CESTOVNÍHO RUCHU – ROZŠÍŘENÍ NABÍDKY ATRAKTIVIT A SLUŽEB POSÁZAVÍ



PROVOZOVATEL CENTRA -

CESTY SKLA O.P.S.

AKTIVITY CENTRA SKLÁŘSKÉHO UMĚNÍ

- **REZIDENČNÍ A TVŮRČÍ POBYTY**
- **ODBORNÉ VZDĚLÁVACÍ PROGRAMY**
- **PREZENTACE VÝTVARNÍKŮ**
- **VZDĚLÁVACÍ AKCE PRO ŠIROKOU VEŘEJNOST**
- **EXPOZICE SKLÁŘSKÉHO UMĚNÍ**

■ REZIDENČNÍ A TVŮRČÍ POBYTY

VÍCEDENNÍ AKTIVITY PRO ODBORNOU VEŘEJNOST

PRODUKTY

■ SKLÁŘSKÉ MISTROVÁNÍ (ALT. TVOŘENÍ) / GLASSTONISHING

(REZIDENČNÍ POBYT VÝTVARNÍKŮ – TVŮRČÍ AKTIVITY V ATELIÉRECH S DOPLŇKOVÝMI VZDĚLÁVACÍMI PROGRAMY)

■ SKLÁŘOVNA / GLASSBORATORY

(VÝBĚROVÝ REZIDENČNÍ POBYT PRO STUDENTY A ABSOLVENTY S TEORETICKOU A PRAKTICKOU INSTRUKTÁŽÍ)

■ DOPLŇKOVÉ POBYTY

(POBYTY ZAMĚŘENÉ CÍLENĚ NA TECHNIKU, NAPŘ. BROUŠENÍ, PÍSKOVÁNÍ, RYTÍ, GRAVÍROVÁNÍ (VČ. 3D), LASEROVÉ OPRACOVÁNÍ (VČ. 3D), KAHANOVÉ TECHNIKY, SKLOFOUKAČSKÉ PRÁCE, 3D SCANOVÁNÍ A 3D TISK (NAPŘ. PRO PŘÍPRAVU FORMY) ATD...)

■ REZIDENČNÍ A TVŮRČÍ POBYTY



CÍLOVÁ SKUPINA

- STUDENTI A ABSOLVENTI STŘEDNÍCH A VYSOKÝCH ODBORNÝCH A UMĚLECKÝCH ŠKOL
- SKLÁŘŠTÍ VÝTVARNÍCI, SOCHAŘI

REZIDENČNÍ A TVŮRČÍ POBYTY

TECHNIKY

- TAVENÁ SKLENĚNÁ PLASTIKA - MOŽNOST PŘÍPRAVY ROZMĚRNÝCH SKLÁŘSKÝCH HUTNÍCH DĚL
- FUSING
- PRÁCE NA KAHANU
- BROUŠENÍ
- 3D OPRACOVÁNÍ LASEREM A GRAVÍROVÁNÍ
- KOMBINOVÁNÍ SKLA S JINÝMI MATERIÁLY



■ ODBORNÉ VZDĚLÁVACÍ PROGRAMY

JEDNODENNÍ AKTIVITY PRO ODBORNOU VEŘEJNOST

PRODUKTY

1) TEORETICKÉ

- **PŘEDNÁŠKY** (90 - 120 MIN NA KONKRÉTNÍ TÉMA)
- **SEMINÁŘE A ODBORNÉ DISKUZE**
(TEORETICKY ZAMĚŘENÉ JEDNODENNÍ VZDĚLÁVACÍ PROGRAMY: JEDNODENNÍ KURZ TEORETICKÝ)
- **PROHLÍDKY S KURÁTOREM VÝSTAVY**

PŘÍKLADY TÉMAT: ČESKÁ TVORBA, SKLÁŘŠTÍ VÝTVARNÍCI A DESIGNÉŘI, NOVÉ TRENDY, FUNDRASING, SOFT-SKILLS, PROPAGACE V UMĚNÍ ...

ODBORNÉ VZDĚLÁVACÍ PROGRAMY

PRODUKTY

2) PRAKTICKÉ

WORKSHOPY

(PRAKTICKY ZAMĚŘENÉ JEDNODENNÍ VZDĚLÁVACÍ PROGRAMY: JEDNODENNÍ KURZ PRAKTICKÝ)

SYMPOSIA

(JEDNOU ROČNĚ, VYVRCHOLENÍ SEZÓNY)

TECHNIKY

- FUSING
- PRÁCE NA KAHANU
- BROUŠENÍ
- 3D OPRACOVÁNÍ LASEREM A GRAVÍROVÁNÍ
- KOMBINOVÁNÍ SKLA S JINÝMI MATERIÁLY
- PŘEDSTAVENÍ NOVÝCH TECHNICKÝCH A TECHNOLOGICKÝCH POZNATKŮ VČETNĚ MODERNÍCH MATERIÁLŮ

ODBORNÉ VZDĚLÁVACÍ PROGRAMY



ODBORNÉ VZDĚLÁVACÍ PROGRAMY

CÍLOVÁ SKUPINA

- SKLÁŘŠTÍ VÝTVARNÍCI
- SKLÁŘŠTÍ TECHNOLOGOVÉ
- PODNIKATELÉ
- STUDENTI A PEDAGOGOVÉ ODBORNÝCH A UMĚLECKÝCH ŠKOL
- DALŠÍ ODBORNÁ VEŘEJNOST



PREZENTACE VÝTVARNÍKŮ

PODPORA ŽIVÉ KULTURY, UMĚLECKÝCH ŘEMESEL

(PRODUKTY)



GLASSIFY /GRIT / FUSE

(VIRTUÁLNÍ PREZENTACE VÝTVARNÍKŮ / VIRTUÁLNÍ GALERIE)



INTERNETOVÁ PREZENTACE VÝTVARNÍKŮ

(MOŽNOST PREZENTACE VYBRANÝCH DĚL A AKCÍ - VÝSTAV NA WEBU CENTRA, PORADENSTVÍ A SLUŽBY DOKUMENTAČNÍHO CENTRA)



ČESKÁ SKLENĚNKA / CZECH GLARNEY

(SOUTĚŽ ZAČÍNÁJÍCÍCH VÝTVARNÍKŮ)



VZDĚLÁVACÍ AKCE PRO ŠIROKOU VEŘEJNOST



JEDNODENNÍ AKTIVITY PRO LAICKOU VEŘEJNOST

(PRODUKTY)

SKLÁŘSKÁ COOLNA / THE GLASS IS HOT ENOUGH

(KOMENTOVANÁ PROHLÍDKA EXPOZICE A DÍLEN PRO ŽÁKY ZÁKLADNÍCH ŠKOL A STUDENTY STŘEDNÍCH ŠKOL)

CÍLOVÉ SKUPINY

-  ŽÁCI ZÁKLADNÍCH ŠKOL – SPECIÁLNÍ PROGRAMY (PROJEKTOVÉ HRY) ZACÍLENÉ NA 4 SKUPINY PODLE VĚKU DĚTÍ, ORIENTACE NA VÝTVARNOU VÝCHOVU, DĚJINY PRŮMYSLU, CHEMII, FYZIKU
CÍL: VZBUDIT V DĚTECH ESTETICKÉ CÍTĚNÍ, ÚCTU K UMĚNÍ A ZÁJEM O SKLÁŘSKÉ ŘEMESLO
-  STUDENTI STŘEDNÍCH ŠKOL – SPECIÁLNÍ PROGRAM ZACÍLENÝ NA TUTO VĚKOVOU SKUPINU
CÍL: PROHLOUBIT ZÁJEM O UMĚNÍ A SKLÁŘSKÉ ŘEMESLO

■ **VZDĚLÁVACÍ AKCE PRO ŠIROKOU VEŘEJNOST**

JEDNODENNÍ AKTIVITY PRO LAICKOU VEŘEJNOST

(PRODUKTY)

■ **ŘEHOLE SKLA / THE RULE OF GLASS**

(KOMENTOVANÁ PROHLÍDKA EXPOZICE, ATELIÉRŮ A DÍLEN PRO ORGANIZOVANÉ SKUPINY DOSPĚLÝCH, INFORMAČNÍ SLUŽBA PRO ZÁJEMCE O SKLÁŘSKÉ VÝTVARNÉ UMĚNÍ)

■ **SKLÁŘSKÉ SLAVNOSTI / GLASS FESTIVITIES**

(CELODENNÍ AKCE ZAMĚŘENÁ NA PROPAGACI SKLA A SKLÁŘSKÉHO UMĚNÍ, KTERÁ SE BUDE KONAT V INTERIÉROVÝCH A EXTERIÉROVÝCH PROSTORÁCH CENTRA, SOUČÁSTÍ BUDE PŘEDVÁDĚNÍ SKLÁŘSKÝCH ŘEMESEL S MOŽNOSTÍ AKTIVNÍ ÚČASTI VEŘEJNOSTI)

CÍLOVÁ SKUPINA

- **ŠIROKÁ VEŘEJNOST**

VZDĚLÁVACÍ AKCE PRO ŠIROKOU VEŘEJNOST

PRODUKT

SKLÁŘSKÉ SLAVNOSTI / GLASS FESTIVITIES



DĚKUJI ZA POZORNOST

MARTINA KULHAVÁ
kulhava@cestyskla.cz

■ www.cestyskla.cz ■