



DEUTSCH





Inhalt

Die Burg Český Šternberk	2–3
Der Bauernhof Prak	4
Die Pension Čtyřlístek	5
Das Schloss Jemniště	6–7
Das Schloss Konopiště	8
Ballooning CZ	9
Die Pension Konopiště****	10
Die Stadt Benešov	11
Das Sportzentrum Benešov	12
Das Hotel Atlas und Benica	13
Technisches Militärmuseum Lešany	14
Die Bahnstrecke „Posázavský Pacifik“	15
Die Mühle Brejlov	16
Das Hotel TÝNEC	17
BISPORT, Outdoor-Zentrum	18–19
Der Traditionellen Touristischen Region Posázaví	20–21
Die Stadt Týnec nad Sázavou	22
Die Pension – Restaurant Nad Řekou	23
Die Farm Heroutice	24
Das Hotel Všetice	25
Das Hengsdepot FAVORY	26
Die Stadt Pyšely	27
Das Hotel und Restaurant Ve Mlejně	28
Das Areal Barochov	29
Die Stadt Sázava	30
Das Kloster Sázava	31
Das Sporthotel Kácov	32
Atrium Golf Club	33
Die Stadt Vlašim	34
Das Museum der Region Podblanicko	35
Die Gemeinde Kondrac	36–37
Die Farm Blaník	38
Der Farm-Park	39
Wichtige kontakte	40
Informationszentren	41



Das Gebiet Posázaví gehört in Bezug auf die Natur zu den Perlen Mittelböhmens, es widerspiegelt die Harmonie der Naturschönheiten und Edelbetätigung des Menschenwerkes. Einzigartig ist hier die Mannigfaltigkeit der Landschaft und die Kunst unserer Vorfahren vom Anfang unserer historischen Kenntnisse. Die gegliederte Landschaft mit zahlreichen Hügeln bietet ideale Bedingungen zu einem Panoramablick in die Ferne an. Die Topografen haben erwähnt, dass es hier zwölf mittelalterliche Burgen und Festungen gibt, viele bedeutende architektonische Dominanten – Schlösser, Kirchen, Kapellen, weiter auch eine Menge von Kleinarchitektur - Kreuze, Passionssäule und Skulpturen, die eine malerische Kulturlandschaft bilden und die keine Parallele in Europa haben. Hier fließt der reine, klare romantische, idyllische, aber auch manchmal gehärtete, bedrohlich stürmende Fluss Sázava durch. An den Fluss Sázava knüpfen sich viele Legenden und Sagen. Dieser Fluss bestimmt von alters her unverwechselbare Atmosphäre der ganzen Landschaft.

Zdeněk Sternberg

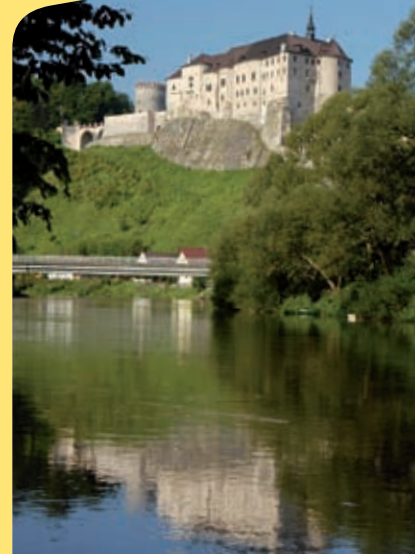


Die Burg Český Šternberk



Beim Bummel durch das Gebiet Posázaví sollte man nicht den Besuch der Burg Český Šternberk auslassen, denn dann wird man mit dem Blick auf die gotische Burg, die sich auf der Landzunge über dem Fluss Sázava aufragt, belohnt. Während der Besichtigung haben Sie dann die Möglichkeit, in ihre mehr als 700 Jahre alte Geschichte, die vor allem mit dem Stamm Sternberg verknüpft ist, einzublicken. Die Burg wurde um 1241 von Zdeslav von Sternberg gegründet.

Die Besichtigungsrouten führt durch fünfzehn Zimmer, die reich mit Stilmöbel eingerichtet sind und das alles komplettiert die Sammlung der Familien-Porträts, des Porzellans, der Waffen, Jagdtrophäen oder der silbernen Miniaturen. Zu den interessantesten Exponaten gehört zweifellos die Sammlung der Kunstblätter vom dreißigjährigen Krieg.



Südlich von der Burg gibt es eine vorgelagerte Bastei, den sog. Hungerturm. Er ist ein Teil der sinnvollen Befestigungsanlage, die zwischen 15. – 16. Jahrhundert gebaut wurde. Seit Mai bis Ende August 2011 gibt es auf der Burg eine Ausstellung „Großmütterliche Kinderwagen“. Außer historische Kinderwagen für die Kinder aus den Jahren 1860 bis 1960 können Sie hier Puppen, historische Babykleidung, Wickeltücher, Kopfkissen, die Muster – Kinderzimmer und Puppengeschirr sehen.

Öffnungszeiten:

April, Oktober	Sa, So, Feiertage	09:00 – 17:00 Uhr
Mai, September	Di – So	09:00 – 17:00 Uhr
Juni – August	Di – So	09:00 – 18:00 Uhr

Die letzte Führung beginnt um 16:15 Uhr oder 17:15 Uhr

Das ganze Jahr ist die Burg für Gruppen nach Voranmeldung geöffnet.



Hrad Český Šternberk
257 27 Český Šternberk 1
Tel.: +420 317 855 101
+420 317 855 166
Fax: +420 317 855 118
E-Mail: info@hradceskysternberk.cz
<http://www.hradceskysternberk.cz>

WIR LADEN SIE EIN

Wollen Sie sich den authentischen Adels-haushalt aus der ersten Hälfte des 20. Jahrhunderts ansehen? Dann wählen Sie die Burg Český Šternberk. Bis heute wohnen hier die Nachkommen des ehemaligen Gründer Zdeslav von Sternberg. Wenn Sie das letzte Wochenende im Mai mit Ihren Kindern kommen, gibt es hier spezielle Führungen mit Begleiterinnen, die historische Kostüme anhaben. Und wenn Sie noch mehr wissen wollen, kommen Sie das vorletzte Wochenende im Oktober und Sie erleben den „Bummel durch die Šternberk-Vergangenheit – Führungen mit darstellendem Spiel aus der Geschichte der Burg und aus dem Leben ihrer Menschen.“



Der Bauernhof Prak ökologische Wirtschaft



Der Bauernhof befindet sich in der Nähe von Český Šternberk im Ort, wo nach der Sage Jiří von Poděbrady (Georg von Poděbrad) diese bekannte mittelböhmische Burg mit Wurfmaschinen beschossen hat. Der Bauernhof wurde saniert und es gibt hier eine ökologische Wirtschaft. Hier werden Rinder, Schafe und auch die größte Herde der Lipizzaner in der Tschechischen Republik gezüchtet.

Es ist ein idealer Ort für den Aufenthalt am Wochenende und Urlaub oder Firmenveranstaltungen und vor allem für die Hochzeit. Die Besucher haben das ganze Jahr Ställe zur Verfügung, vom Mai bis Oktober gibt es im Areal ein Restaurant, in der Nebensaison ist es möglich, die Verpflegung telefonisch zu bestellen. Die Farm bietet auch die Möglichkeit der Stallung der Pferde in weiträumigen Pferdeställen und zur Verfügung hat man hier auch eine Außenreithalle und eine gedeckte Reithalle.



Statek Prak
Český Šternberk 47
257 26 Český Šternberk
Tel.: +420 603 831 240
+420 603 832 346
E-Mail: pavel.tupy@seznam.cz
<http://www.statekprak.cz>

WIR LADEN SIE EIN

Suchen Sie außergewöhnliche Räume für Ihren Hochzeitstag? Dann ist der Bauernhof Prak die richtige Wahl. Wünschen Sie den Start in den Ehestand im engeren Freundekreis stilgemäß zu feiern, oder bevorzugen Sie lieber ein großartiges Fest auf dem Lande? Wollen Sie dabei mit der Kutsche in die Umgebung fahren, oder ein anderes Programm erleben? Alles ist möglich – wir erfüllen jeden Wunsch!



Pension Čtyřlístek, Hana Filipová
Šternberské koláče, Jan Filip
Český Šternberk 45
257 27 Český Šternberk
Tel.: +420 724 359 073
+420 607 177 944
E-Mail: pension.ctyrlistik@seznam.cz

WIR LADEN SIE EIN

Nach Český Šternberk kommen Sie mit dem Auto, Zug, Schiff oder mit dem Rad. Und wenn Sie etwas suchen, wo Sie nach einer anspruchsvollen Reise ausruhen und neue Kräfte schöpfen könnten, besuchen Sie unser Pension Čtyřlístek. Außer Ruhe, die typisch für die Vorburg einer kleinen Ortschaft ist, können wir Ihnen unsere berühmte Spezialität – Mohn-, Quark-, Apfel-, Powidel- und Heidelbeerkuchen anbieten!



Die Pension Čtyřlístek



Bietet eine Unterkunft in einer Familienpension am malerischen Platz der Ortschaft Český Šternberk an. Direkt unter der Burg gibt es drei Dreibett- oder ein Zweibettzimmer mit Zubehör zur Verfügung.

Am Morgen erwachen Sie mit dem Geruch vom frisch gebackenen Sternberk-Kuchen, der aus der Bäckerei im Erdgeschoss der Pension hochzieht und riecht wohl am ganzen Stadtplatz. Die Bäckerei bildet einen Teil des Lebensmittelgeschäfts, wo man Kuchen nicht nur verkauft, sondern auch für die Hochzeiten, Familienfeste oder nur so zum Frühstück bestellen kann. Genießen können Sie es im lokalen Garten.





Das Schloss Jemniště



Das Barockschloss Jemniště wurde in den Jahren 1720 – 1725 erbaut, sein jetziger Eigentümer ist Jiří (Georg) Sternberg, der mit der ganzen Familie ganzjährig den linken Schlossflügel bewohnt.

Romantische Verlobungen, Trauungen und die ganzen Hochzeitstage, Familienfeier oder Betriebsveranstaltungen werden auf Jemniště wirklich mit Liebe und Sorgfältigkeit vorbereitet.

Die Verlobten laden wir in die Hochzeitsräume ein, die neu mit Stoff aus Ostland und europäischen Provinzen ausgestattet sind. Mit Freude stellen wir auch fest, dass die Zahl der Hochzeiten im Rosengarten hinter dem Schloss wächst.



Im Restaurant duften Gerichte, die man mit Kräuter aus der Schlossgärtnerei zubereitet und Sie können auch einen Picknickkorb voll von guten Sachen bestellen, dass Sie einen schönen Tag auf Kissen unter säkularen Bäumen angenehm verbringen können.

Für die Kinder haben wir in den Ferien kleine Theatervorstellungen vorbereitet und wir freuen uns, wenn sie auch die Lamas auf Jemniště, das Känguruh, den Esel Kája, die Ziegen, Papageien, Waschbären und weißen Pfauen besuchen.

Öffnungszeiten:

Januar – März	nur nach Voranmeldung
April – Mai	Sa, So und Feiertage 09:00 – 16:30 Uhr
Juni, September	täglich 09:00 – 17:30 Uhr
Juli, August	täglich 09:00 – 18:30 Uhr
Oktober	Sa, So und Feiertage 09:00 – 17:30 Uhr
November, Dezember	nur nach Voranmeldung



Zámek Jemniště
Jemniště 1, 257 01 Postupice
Tel.: +420 731 903 995
Tel./Fax: +420 317 796 212
E-Mail: zamek@jemniste.cz
sternberg@jemniste.cz
<http://www.jemniste.cz>
<http://www.svatbanazamku.cz>

WIR LADEN SIE EIN

Willkommen sind Sie auch in unserem neuen Café Custoza, wo sich das historische Schlossmilieu mit einer originalen Idee verbindet, und zwar es werden leckere hausgebackene Desserts mit Rosen aus dem Rosengarten Jemniště geschmückt serviert. Erfreuen Sie sich an Süßigkeiten, die nicht nur herrlich aussehen, sondern auch nach Rosen riechen. Machen Sie einen Spaziergang durch unseren Rosengarten und Sie erfahren auch das, wie die einzelnen Rosen heißen, welche Farbe sie haben oder wer sie gezüchtet hat.





Das Schloss Konopiště



Ursprünglich war Konopiště eine uneinnehmbare gotische Festung, die schon vor 700 Jahren gegründet war. Die Eigentümer haben sich oft gewechselt und so hat sich auch das Aussehen der Konopischtherrschaft geändert. Im Jahre 1887 hat sie der Erzherzog Franz Ferdinand d'Este, später der Thronfolger der Österreichischen Monarchie gekauft. Nach der Eheschließung mit der böhmischen Gräfin Sophie Chotek gelangte das Schloss die Familie des Erzherzogs.

Im reichen Schlossinterieur ist besonders die bekannte wertvolle Waffensammlung der Familie d'Este sehenswert, diese Sammlung gehört zu der größten in Europa. In den Schlossgängen werden Jagdtrophäen ausgestellt, das ist ein Zeugnis des Jagtfebers von Franz Ferdinand, der in seinem Leben fast 300 Tausend Tiere geschossen hat. Eine einzigartige Möglichkeit haben wir auch beim Besuch der privaten Wohnräume der Familie des Thronfolgers.

Reservierung der Besichtigungen:
Tel.: +420 274 008 154-6
E-Mail: rezervace@stc.npu.cz
<http://www.zamek-konopiste.cz>

Zámek Konopiště
Konopiště 1, 256 01 Benešov
Tel.: +420 317 721 366
+420 602 349 068
E-Mail: konopiste@stc.npu.cz
<http://www.zamek-konopiste.cz>
<http://www.stc.npu.cz>

WIR LADEN SIE EIN

Zu den Schlossbesuch gehört auch der Spaziergang durch den Rosengarten oder ein Abendbesuch im Schloss mit Begleiterinnen, die historische Kostüme anhaben. Gemütlich sitzt man im neuen Schlossrestaurant im Schlosshof, wo man die Spezialitäten der Regionalküche kosten kann. Das Schloss bewillkommt auch einen neuen Bären, der sicher Liebling der Besucher und vor allem Kinder sein wird. Das Schloss ist vom 1. April bis zum 17. November täglich außer Montag geöffnet.



Ballooning CZ, s.r.o.
Jiří Vokál
Na Vrcholu 7
130 00 Praha 3
Tel: +420 603 337 005
Tel/Fax: +420 222 783 995
E-Mail: ballooning@ballooning.cz
<http://www.ballooning.cz>

WIR LADEN SIE EIN

Jiří Vokál, der Eigentümer der Firma Ballooning CZ und zugleich auch Pilot des Heißluftballons mit 30jährigen Erfahrungen mit dem Fliegen durch die ganze Welt, lädt Sie herzlich ein, den Zauber des Ballonfluges kennen zu lernen. Wenn Sie ein originales Geschenk oder ungewöhnliches Erlebnis suchen, kann der Flug mit dem Luftballon die richtige Wahl sein.
Motto:
Wir bieten ein kleines Abenteuer an und vielleicht bekommen Sie noch mehr.

Ballooning CZ

Aus dem Luftballon haben Sie einen außergewöhnlichen Blick nicht nur auf das Schloss Konopiště, sondern auch auf die poetische Landschaft. Der Flug mit dem Ballon verläuft in den Höhen von 500 m, man bewegt sich in der Richtung der Luftströmung, die in verschiedenen Höhen verschiedene Richtungen hat. Nach der Landung, dem Drink und der Übergabe des Geschenkkartens werden Sie mit unserem Wagen zurück zum Startpunkt transportiert. Die Altersgrenze ist nicht limitiert.

Wann fliegen wir? Wir fliegen vom April bis Oktober, nur bei guten Wetterbedingungen, d.h. ohne Regen, mit Sichtweite mindestens 5 Kilometer und mit Windgeschwindigkeit bis 4 m/s. Wir starten am Morgen zwei Stunden nach dem Sonnenaufgang, oder am Abend zwei Stunden vor dem Sonnenuntergang.

Wo fliegen wir? Vor allem in der malerischen Landschaft beim Schloss Konopiště, etwa 40 Kilometer von Prag entfernt. Beim Ankauf des ganzen Korbs kann man natürlich auch egal welchen Startort verabreden.





Die Pension Konopiště****



Romantik, Entspannung im Familienkreis, ein kurzfristiger Aufenthalt für die Unternehmer im Herzen der Tschechischen Republik, 20 Minuten mit dem Auto von Prag, inmitten herrlicher Natur unter dem Schloss Konopiště, dass zu den schönsten mittelböhmischen Schlössern gehört.

Die Pension befindet sich im Gebäude des Motorradmuseums und verbindet original den historischen Charakter der Lokalität mit dem größten Motorradmuseum in der Tschechischen Republik. Der Frühstücksraum befindet sich in einem Raum mit Glaswänden direkt zwischen den ausgestellten Motorradexponaten. Die Pension hat sechs Appartements, davon haben zwei einen diskreten Eingang außerhalb der Rezeption. In zwei Appartements gibt es ein Wasserbett, im größten Appartement Sen (Traum) gibt es sogar eine Wirbelbadewanne.

WIR LADEN SIE EIN

Nehmen Sie unsere Einladung zum Picknick in der Natur an – die Umgebung vom Hotel ist dazu wie geschaffen. Im umfangreichen Park Konopiště finden Sie sicher eine gemütliche Ecke zum Ausruhen auf der Decke im Gras. Wir leihen Ihnen einen Picknickkorb und füllen ihn nach Ihrem Wunsch voll! Wir raten Ihnen auch gern, wie man eine Hochzeit, Hochzeitsreise, Verlobung, Firma-Team-building oder andere originale Veranstaltungen organisieren kann.



Pension
Konopiště
★★★★

Pension Konopiště****
Konopiště 30, 256 01 Benešov
Tel.: +420 737 230 297
+420 317 702 658
E-Mail: info@pension-konopiste.cz
<http://www.konopiste.eu>



Die Stadt Benešov



Die Geschichteliebhaber können die Ruine des Minoritenklosters Auf Karlov, die St.-Nikolaus-Kirche, Piaristenkolleg mit der St.-Anna-Kirche, das Areal des Schlosses Konopiště oder den Repräsentationsraum des Thronfolgers Franz Ferdinand d'Este bewundern.

Die Stadt bietet den Besuchern zahlreiche Möglichkeiten des Kulturlebens an – die Musikfestspiele Jaro Josefa Suka (Josef Suk – Frühling) und Podblanický hudební podzim (Musik im Herbst im Land unter dem Blaník-Berg), oder häufige professionelle und lokale Amateurtheatervorstellungen im Stadttheater Na Poště. Im Sommer nützt man als Zentrum des Kulturlebens das Areal der Freilichtbühne Konopiště aus.



Město Benešov
Masarykovo náměstí 100
256 01 Benešov
Tel.: +420 317 754 111
E-Mail: mu-bene@benesov-city.cz
<http://www.benesov-city.cz>

WIR LADEN SIE EIN

Suchen Sie ungewöhnliche Kultur- oder Sporterlebnisse? Kommen Sie nach Benešov. Sie können ein der bedeutendsten Musikfestival – Sázavafest besuchen. Wenn Sie kein Fan der Massenveranstaltungen sind, sicher wählen Sie etwas vom Angebot des neu rekonstruierten KC (Kulturzentrum) Karlov. Sport können Sie in verschiedenen Sportanlagen der Stadt Benešov treiben. Und die Augen und den Magen können die Farmermärkte, die im Areal der Bierbrauerei Ferdinand stattfinden, erfreuen.





Das Sportzentrum Benešov



Das Sportzentrum Benešov ist ein Sport- und Relaxationskomplex mit dem größten Angebot der Sportaktivitäten im Region. In ruhiger Landschaft am Rande der Stadt finden Sie die Möglichkeit der aktiven Entspannung, Relaxation und auch Vergnügen. Das Hotel hat 21 Zweibettzimmer, 3 Vierbettzimmer und ein Fünfbettzimmer. Relaxieren können Sie im Whirlpool, in der finnländischen Sauna, Biosauna so wie auch in der Dampfkammer mit der Salzdüse. Das Restaurant Grosso mit einer großen Terrasse bietet eine ausgezeichnete Küche mit der Zubereitung der heimischen Teigwaren an.

Den Sportteil bilden 4 Tennisplätze (davon sind 2 verdeckt), 4 Federballplätze, ein Volleyballfeld, Fußball über das Netz, Beachvolleyball und kleiner Fußball, Cardio-Fitnessraum, Spinningraum, Aerobik, Turnsaal mit einem flexiblen Dielenfußboden und Bowling.



S-CENTRUM
U Vodárny 2215, 256 01 Benešov
Tel.: +420 317 750 001
E-mail: info@scentrum.eu
objednavky@scentrum.eu
<http://www.scentrum.eu>

WIR LADEN SIE EIN

Kommen Sie zu uns und genießen Sie Sporterlebnisse. Kommen Sie allein, mit einer Clique oder mit Ihrer Mannschaft, um Tennis, Federball, Volleyball, Fußball über das Netz oder kleinen Fußball zu spielen. Sie können auch am regelmäßigen Amateur-Mehrkampf teilnehmen, oder nur so kommen und sich erholen und neue Kräfte nach einem anstrengenden Tag oder einer anstrengenden Woche schöpfen.



Hotel Atlas
Tyršova 2063, 256 01 Benešov
Tel.: +420 317 724 771
E-Mail: info@hotel-atlas.cz
<http://www.hotel-atlas.cz>

HOTEL BENICA | PIZZERIA | TRATTORIA

Hotel Benica***
Ke Stadionu 2045, 256 01 Benešov
Tel.: +420 317 725 614
E-Mail: marketing@benica.cz
<http://www.benica.cz>

WIR LADEN SIE EIN

Mögen Sie die Wanderungen durch die Vergangenheit, aber Sie wollen nicht auf Ihren Komfort verzichten? Kommen Sie zu uns! In greifbaren Nähe finden Sie alle Sehenswürdigkeiten von Posázaví. Sie müssen nur das richtige Ziel des Ausfluges wählen. Schöne Landschaft, zahlreiche Kultur- und Naturdenkmäler faszinieren zusammen mit köstlicher Gastronomie jeden. Wir freuen uns auf Sie!



Das Hotel Atlas und Benica



Das Hotel Atlas befindet sich in der Nähe vom Stadtzentrum in Benešov. Außer Unterkunft und Restaurant mit einem breiten Tagesangebot kann man auch den Empfangsraum im letzten Stock des Hotels nutzen. Für die Sportschwärmer steht die Bowling-Bar mit zwei Bahnen, weiter das Billard und die Erfrischung nach Ihrem Wunsch zur Verfügung. Für die Koterie versichern wir gerne einen Bowlingwettkampf inklusive Preise (Pokale, Diplome).

Das Hotel Benica befindet sich am Rande der Stadt Benešov in Richtung Tábor, gleich in der Nähe des Schlosses Konopiště. Dieses bekannte Restaurant bietet nicht nur internationale und tschechische Küche an, sondern auch italienische Spezialitäten inkl. ausgezeichnete originale Pizzeria. Benica hat fünf Räume, wo man Konferenzen, Seminare, Hochzeitsmähler und private Feier veranstalten kann.



Technisches Militärmuseum Lešany



Es befindet sich zwischen den Dörfern Krhanice und Lešany bei Týnec an Sázava und ist ein Teil des historischen Militärinstituts Prag. Das Museum befindet sich in den Räumen der ehemaligen Artilleriekasernen. Seine Exposition bilden jetzt mehr als 700 historische Panzer, Kanonen, Motorräder, Panzer-, Lastwagen und PKWs, Raketentechnik, Verbindungs- und Geniemittel und logistisches Material, das aus dem Zeitraum seit 1890 bis zum gegenwärtigen Zeitpunkt stammt.

Die Museumstechnik befindet sich in zehn Hallen, in sechs Unterstellhallen und im Freiland. Die Sammlungen sind mit ihrem Umfang und Struktur einzigartig und zählen zu den bedeutendsten europäischen Institutionen eigener Art. Jedes Jahr bei der Eröffnung und im Laufe der Sommersaison finden in der Museumsarena Lešany Veranstaltungen statt, die die Militärtechnik in Bewegung darstellen: im Mai – Saisonöffnung, im August – Panzertag.



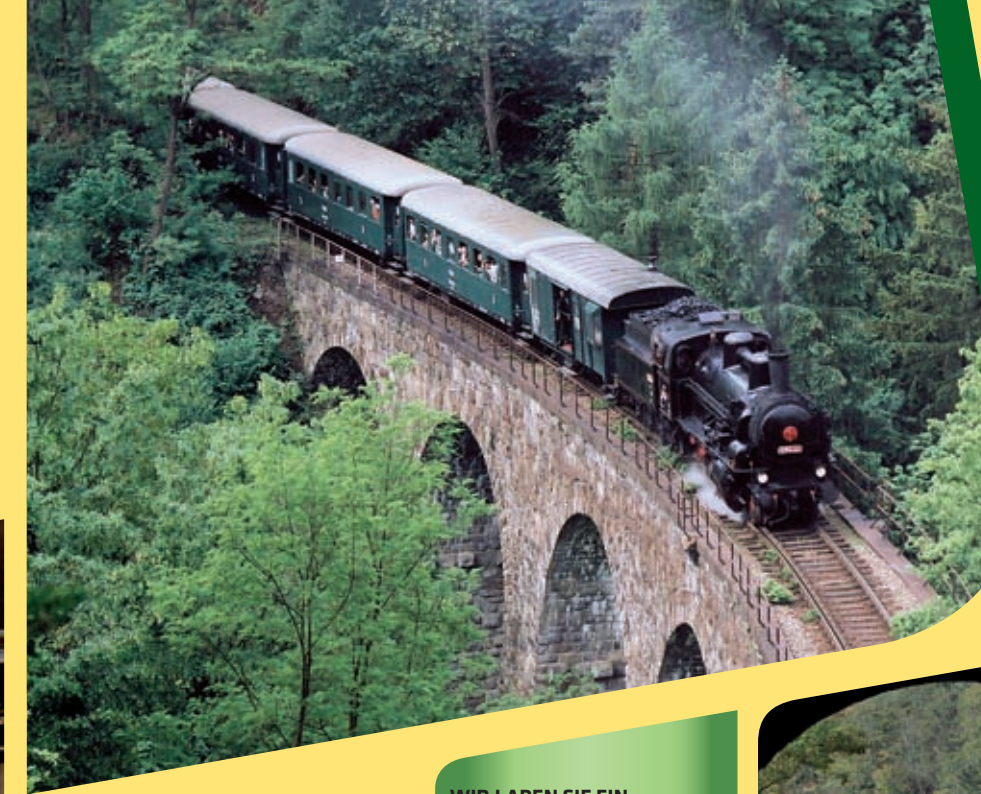
WIR LADEN SIE EIN

Kleine Buben können sich wenigstens wie in einem Traum in mutige Soldaten umwandeln. Ihre Väter und Großväter kommen hierher, um nachzudenken. Jeder kommt hier auf seine Kosten, auch wenn er sich nicht für Armeeuniformen oder den kalten Waffenstahl interessiert. Sie können hier den legendären Tatraplan, Jawa 250 „Pérák“ oder Škoda Tudor sehen. Das Museum ist vom Juni bis Oktober geöffnet, und zwar kostenlos!



VOJENSKÝ
HISTORICKÝ
ÚSTAV PRAHA

Vojenské technické muzeum Lešany
257 42 Krhanice
Tel.: +420 973 226 911
E-Mail: museum@army.cz
<http://www.vhu.cz>



Die Bahnstrecke

„Posázavský Pacifik“



Eine legendäre Eisenbahnstrecke aus Prag nach Světlá an Sázava ist schon mehr als 100 Jahre im Betrieb, gehört aber zu der ausgesuchten Verkehrsader. Sie verläuft durch eine herrliche Natur entlang des Flusses Sázava. Diesen Namen hat die beliebte Lokalbahn von den jungen Tramps bekommen, die gerne das Abenteuer nach dem Muster des Wildwestens gesucht haben, von dem sie in den Büchern von Jack London und E. T. Seton gelesen haben.

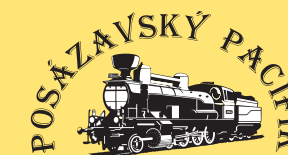
Auf der romantischen Bahn können Sie entweder einen regelmäßigen Personenzug nehmen, oder es gibt eine Menge Ausflugszüge, die vor allem mit historischen oder Motordampfwagen gezogen werden.

České dráhy, a.s.

Tel.: +420 972 228 101, +420 972 241 629

E-Mail: pavlik@zst.cd.cz, lembek@kcod.cd.cz

<http://parnijizdy.ic.cz>



Posázavský Pacifik, o. s.

Havlíčková 445, 257 22 Čerčany

Tel.: +420 317 776 518

E-Mail: posazavsky.pacifik@seznam.cz

<http://www.posazavsky-pacifik.cz>

WIR LADEN SIE EIN

Haben Sie Lust, ins vorige Jahrhundert zurückzukehren und den Zauber der Fahrt mit dem historischen Zug zu erleben? Fahren Sie also mit dem „Posázavský Pacifik“! Er reist mit Ihnen durch ein Zauberland mit bewaldeten Engpässen und gespaltenen Felsen, über Steinbrücken, die sich über romantische Täler und dunkle Tunnel wölben. Sie können mit ihm die Sehenswürdigkeiten und Museen, Campings und Pensionen oder nur die Dörfer und Städte besuchen.





Die Mühle Brejlov



Die Mühle Brejlov finden Sie in einer herrlichen Landschaft am Ufer des Flusses Sázava, 30 km von Prag. Es ist der richtige Ort nicht nur zum Ausruhen, Relaxation, Hochzeiten, Feier, zur sportlichen Betätigung, sondern auch zu verschiedenen Schulungen, Teambuilding und Outdoor-Veranstaltungen.

Im ersten Stock des Hotels gibt es drei Schulungsräume mit einer kompletten Ausstattung. Im zweiten und dritten Stock stehen 55 Betten in Zweibett- bis Vierbettzimmern mit eigenem Zubehör zur Verfügung. Im Garten gibt es sieben Wochenendhäuschen, jedes hat eigenes Bad und fünf Betten. Das Areal hat auch einen Parkplatz, ein Volleyballfeld, eine große Feuerstätte, einen Fahrradraum und eine Landungsbrücke für die Boote.



Mlýn Brejlov
Břežany 29
257 41 Týnec nad Sázavou
Tel.: +420 774 443 854
E-Mail: katerina@brejlov.cz
<http://www.brejlov.cz>

WIR LADEN SIE EIN

Brejlov gewinnt alle Ihre Sinne. Es wäre ein großer Fehler, sich hier aufzuhalten und unsere ausgezeichnete Küche nicht zu kosten. Besonders wenn es von den Mitschöpfern der Fernsehserie Prima vařečka ist. Probieren Sie z.B. Brejlovský hambáč oder Posázavský blboun und Sie haben dann nächstes Argument, warum Sie wieder zu uns kommen!



Hotel TÝNEC
Klusáčkova 2
257 41 Týnec nad Sázavou
Tel.: +420 317 729 050
+420 775 290 032
E-Mail: ic@centrumtynec.cz
<http://www.centrumtynec.cz>

WIR LADEN SIE EIN

Lassen Sie sich von der Musik hinreißen und werden Sie für eine Weile König oder Königin unserer Tanzfläche – einen ähnlichen Saal finden Sie weit und breit nicht. Kommen Sie mit Ihrer Familie oder Ihren Bekannten, um sich zu amüsieren. Wenn Ihnen nicht ein Abend oder ein Tag reichen werden, bleiben Sie ruhig bei uns länger. Komfort finden Sie in einem gemütlichen Hotel. Alle Dienstleistungen, inkl. Info-Büro steht Ihnen zur Verfügung!

Das Hotel TÝNEC



Das Hotel TÝNEC, traditionelles Kulturzentrum in Posázaví bietet im historischen Gebäude einen Festsaal, ein Restaurant, eine Bar und einen Klub an. Neu bietet er auch die Unterkunft in modernen Zimmern mit eigenem Zubehör an. Im Saal mit der Kapazität 500 Leute und mit einer guten technischen Einrichtung versichert qualifizierter Personal Bälle, Abiturfeten, Betriebsveranstaltungen, Seminare, Plenarsitzungen, Konferenzen, Konzerte und Theatervorstellungen, Vorlesungen und Modeschauen.

Der Vorteil ist der schlüsselfertige vollständige Service mit der Versicherung des Begleitprogramms. Der geschlossene Garten bietet die Möglichkeit an, Konzerte, feierliche Partys, freundschaftliches Beisammensein am Sonntag mit Musik oder nur eine kurze Entspannung zu organisieren. Es werden hier Cateringdienste für alle Gelegenheiten angeboten.





BISPORT Outdoor-Zentrum

Bereitschaft • Zuverlässigkeit • Tradition



Schiffverlei

- › die schönsten Stromschnellen von der Tür unseres Zentrums
- › stabile bruchsichere Polyethylen-Kanu, Rafts und Kajaks
- › Ausflüge auf Sázava, Hron, Lužnice, Vltava (Moldau), Ohře, Berounka und Otava – der Ausrüstungstransport ist kostenlos
- › täglich neue Informationen über den Wasserzustand, Landkarten, Flusskilometrierung
- › Bonus: Magische Sázava, Märchen-Sázava, Wassermänner aus Posázaví, Der Fluss voll von Sonnen und Der Pokal vom Meister Steuermann



BISPORT
Ing. Fr. Janečka 511
257 41 Týnec nad Sázavou
Tel.: +420 317 701 460
+420 317 701 704
+420 317 701 907-8
+420 777 335 618
E-Mail: info@bisport.cz
<http://www.bisport.cz>
Facebook: Bisport Outdoorové Centrum

WIR LADEN SIE EIN

Die Liebhaber der Adrenalinaktivitäten, aktive Sportler, die Mutigen, die ein ungewöhnliches Erlebnis haben wollen und die Wassersportler, die sich den Ausflug auf Sázava lustig machen wollen, achten Sie! Wir laden Sie in Ihren Seilpark Bisport ein. Sie können mit der Seilbahn über den rauschenden Fluss Sázava fahren und auch zwei Höhen der Hürden ein Paar Meter über der Erde bewältigen.



Mountainbikes - Verlei

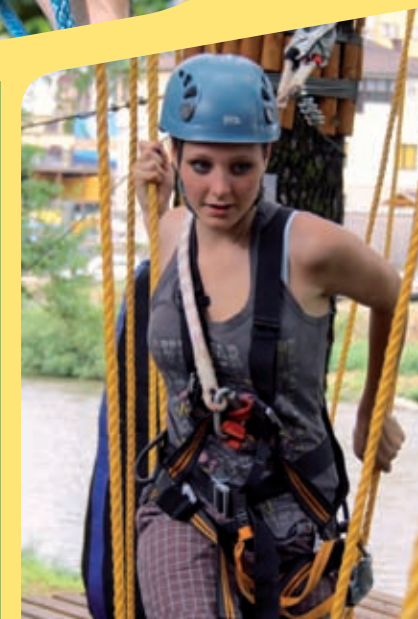
- › Qualitätsmountainbikes
- › breites Angebot von Fahrradtouren in die Umgebung

Seilpark

- › zwei Drahtseilbahnen über den Fluss
- › 16 Hürden in zwei Höhen übereinander

Sportprogramme

- › Firmenveranstaltungen, Schulausflüge
- › Angebot für Reisebüros
- › Programme für organisierte Gruppen, Teambuilding und Team Spirit
- › Wassersportschule
- › die Möglichkeit sich das Programm nach Ihren Vorstellungen selbst zu vorbereiten





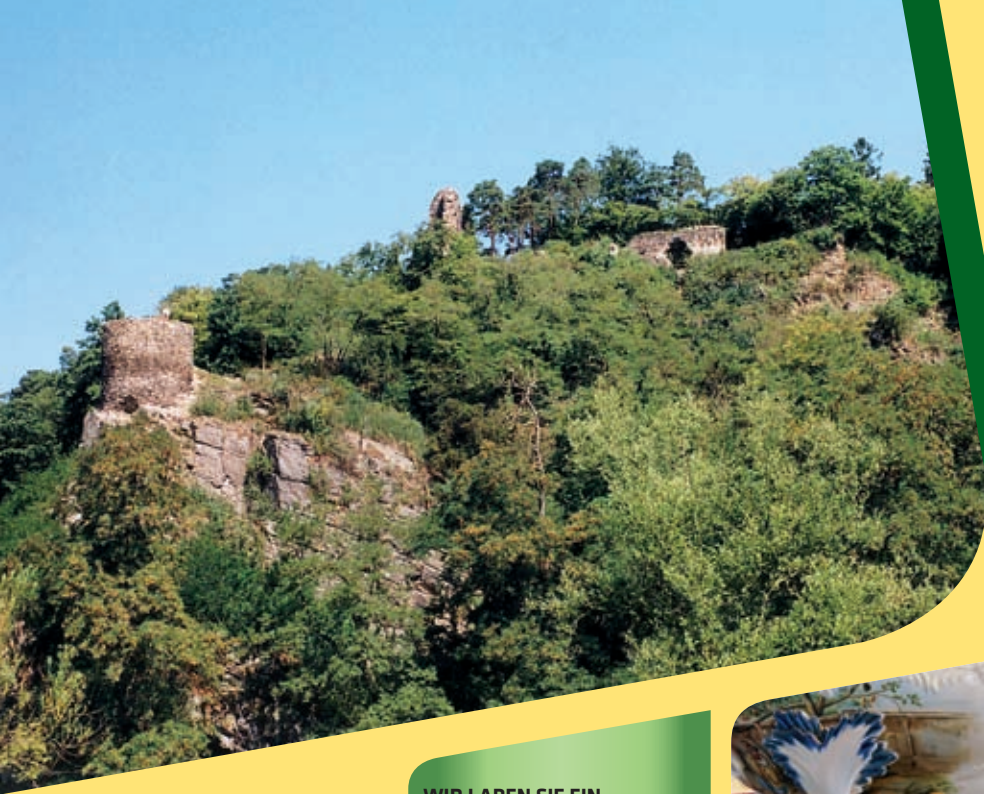
Motorrad- und technischen museum Netvořice, Motorrad museum Konopiště

- | | | | | |
|----------------------|-------------|------------|-----------------------------------|------------|
| Schwimmbad | Internet | Massagen | Seminare | Volleyball |
| Bowling | Reiten | Museum | Hochzeiten | WiFi |
| Radwandern | Cafe | Restaurant | Unterkunft | Kanusport |
| Radfahrer willkommen | Konferenzen | Angeln | Geeignet für Familien mit Kindern | |
| Golf | Seilpark | Sauna | Whirlpool | |



Der Traditionellen Touristischen Region Posázaví





Die Stadt Týnec nad Sázavou



Es gibt hier rauschende Wehre, Felsenhänge, rauschende Stromschnellen, man kann den „Posázavský Pacifik“ hören und überall kann man trampen. Zu dem häufig von Touristen besuchten Ziel gehört die steinerne romanische Rotunde aus dem 11. Jahrhundert oder der Aussichtsturm im gotischen Prismmenturm aus dem 13. Jahrhundert, wo seinen Sommersitz die geschützte Fledermaus hat. In der Teinitzer Burg finden Sie das Museum mit einer wertvollen Steingutexposition und die Galerie der bildenden Kunst.

Bedeutend ist auch die runde Villa des Kaufmanns Ing. František Janeček, der zu den Mitbegründern der hiesigen Motorräderfabrik der Marke JAWA gehört. Sehenswert ist auch die Burgruine Zbořený Kostelec aus dem 14. Jahrhundert, die in der Vergangenheit den Handelsweg über den Fluss Sázava bewacht hat.



Město Týnec nad Sázavou
<http://www.mestotytnec.cz>

WIR LADEN SIE EIN

Zu den regelmäßigen Veranstaltungen gehört der Nationaltanzwettbewerb „Cena města Týnce“ (Der Preis der Stadt Týnec), die Blasorchesterschau und die regelmäßigen Tanznachmittage mit Blasmusik, die Sommer-Theaterbühne für Kinder und Musikabende im Außenburgareal. Lassen Sie sich nicht die historischen Feste „Týnecký střep“ (Teinitzer Scherbe), „Die europäische Nacht der Fledermäuse“ oder „Den keltischen Abend auf der Burg“ abgehen.



Pension – restaurace Nad Řekou
 Ing. Františka Janečka 511
 257 41 Týnec nad Sázavou
 Tel.: +420 608 888 900
 E-Mail: info@hotelnadrekou.cz
<http://www.hotelnadrekou.cz>
 Facebook:
 Hotel Nad Řekou v Týnci nad Sázavou

WIR LADEN SIE EIN

Kommen Sie sich auf unsere neue Sommerterrasse entspannen. Genießen Sie einen romantischen Blick auf den „Goldenen“ Fluss Sázava. Kommen Sie z.B. mit Ihren Freunden für eine Weile vorbei, um ein Glas Wein zu trinken oder unsere gegrillten Spezialitäten zu kosten. In der Sommersaison bereiten wir auch reichliches Frühstück für die Touristen, die bei uns nicht untergebracht sind, zu.



Die Pension – Restaurant Nad Řekou



Befindet sich in Týnec an Sázava, an der verkehrsreichen Strecke der Wasser- und Radwege, nur 30 Kilometer von Prag entfernt. Sie bietet sieben Zweibettzimmer mit Aufbettungen und ganztägiger Verpflegung an.

Einen Teil der Pension bildet das Restaurant mit einem originalen italienischen Pizza-Backofen. Sie können hier die tschechische und internationale Küche kosten. Im Menü kann man auch gegrillte Speisen, die man direkt auf der Außenterrasse zubereitet, wählen.

Die Sportschwärmer können direkt beim Hotel den Schiff- und Fahrradverlei und auch die Dienstleistungen des Seilparks ausnutzen.



Die Farm Heroutice



Die Privatreitschule in der herrlichen Naturlandschaft bietet Ihnen ganzjährig einzelnes Reiten oder wöchentliche oder Wochenendaufenthalte mit Reitenausbildung. Die fortgeschrittenen Reiter können eine Tagesreise oder zweitägige Ausflüge mit dem Pferd durch Posázaví, genießen. Wir organisieren für sie auch spezialisierte Aufenthalte im Pferdespringen oder Dressur unter Leitung eines Spitzentrainers. Den Kindern, auf die sich die Farm besonders spezialisiert, bieten wir ganzjährig einen Reitschule -Trainingslager mit dem theoretischen und praktischen Unterricht an.

Das Areal bietet eine Unterkunft für 60 Personen in Zwei- bis Vierbettzimmern und neuen Appartements, weiter ein Stilrestaurant für 60 Personen mit einer Sommerterrasse und zwei neue Seminarräume. Man kann auch draußen am Feuer sitzen und grillen und zur Verfügung hat man auch einen Tanzparkett.

WIR LADEN SIE EIN

Wenn Sie Pferde, regen Verkehr und Aufregung um sie bei den Reitwettkämpfen mögen, besuchen Sie uns. Wenn Sie im Gegenteil einen ruhigen Ort in einer Öde zwischen grasenden Pferden kennen lernen wollen, wenn Sie durch eine herrliche Natur reiten wollen, einen Korb Pilzen sammeln wollen oder am Feuer sitzen und dabei den ganzen Komfort und Betreuung versichert zu haben – verabreden Sie die Termine Ihres Besuches von Heroutice außerhalb Wettkampftermine!



Farma Heroutice
Miloslav a Jana Perníčkovi
Heroutice 11, 257 56 Neveklov
Tel.: +420 317 741 392
+420 604 232 834
Fax: +420 317 741 399
E-Mail: heroutice@heroutice.cz
<http://www.heroutice.cz>



Das Hotel Všetice



Das Hotel Všetice bildet einen Teil der Hofanlage Všetice, das sich in dem gleichnamigen Dorf befindet, etwa 35 Kilometer südlich von Prag. Im Areal gibt es eine gedeckte Reithalle mit einer inneren Sandreithalle und geheizten Tribüne für die Zuschauer. Das Hotel bietet 43 Betten in Zwei- bis Vierbettzimmern und Appartements an. Mit Aufbettungen erreicht man die Kapazität bis 49 Betten.

Zur Verfügung stehen komplett ausgestattete Konferenzräume, ein Festsaal und zwei kleinere Empfangsräume. Bei dem Stilhotelrestaurant befinden sich auch die Außenterrasse, der Tanzparkett und die Konzertbühne. Der umfangreiche Garten mit zwei Teichen ist ein ideales Hinterland, wo man Firmen- oder Familienveranstaltungen organisieren kann.



Hotel Všetice

Statek Všetice

Hotel Všetice
Všetice 6
257 44 Netvořice
Tel.: +420 724 522 758
E-Mail: hotel@vsetice.cz
<http://www.vsetice.cz>

WIR LADEN SIE EIN

Wollen Sie, dass ihr Hochzeitstag wirklich unvergesslich ist? Dann erleben Sie ihn bei uns! Im angenehmen Stilrestaurant oder unter dem freien Himmel im Park können Sie nicht nur mit der Familie oder mit den Freunden Ihren Festtag feiern, sondern auch Ihr Ehegelöbnis ablegen. Das Hochzeitsappartement ist für die Neuvermählten kostenlos.





Das Hengsdepot FAVORY



Liegt direkt im Herzen des ehemaligen Schlossgutes von Erzherzog Franz Ferdinand d'Este, im attraktiven Barockbauernhof Benice. Immer gern gesehene Gäste sind in Benice Kinder. Sie können hier Esel- oder Ponyreiten, an Sommerferienlagern mit einer Reitschule teilnehmen, sich einen kleinen Zoo ansehen oder nur kommen, um ein Märchen zu sehen. Jedes Jahr im Sommer wandelt sich nämlich der Hengsdepothof in ein Amphitheater voll von Schauspielern und Gauklern um.

Einzigartiges dreiflügeliges Bauerngebäude, das im Jahre 1750 gebaut wurde und als Kulturdenkmal eingeschrieben wurde, bietet eine Reihe von Möglichkeiten zum Ausruhen und sich zu erfrischen an. Der Küchenschef, in der Küche, die traditionelle tschechische Lebensmittel benutzt, ist Radek Šubert, den man aus der Fernsehserie Tescoma mit Appetit kennt.

WIR LADEN SIE EIN

Kommen Sie und lernen Sie das einzigartige tschechische Kulturdenkmal – Kladruher Schimmel kennen. Diese typisch tschechische Rasse lies Rudolf II. für Zeremonien beim Kaiserhof veredeln. Kladruher Pferde gibt es nicht mehr als 1000 Stück auf der Welt, bei uns kann man nur einige sehen. Lassen Sie sich zu einer Fahrt mit der Pferdekutsche mit Zwei- oder Vierspanner von diesen edlen Pferden verlocken!



FAVORY

Hřebčín FAVORY
Benice 1, 257 44 Netvořice
Tel.: +420 724 054 267
E-Mail: hrebcin@favory.cz
<http://www.favory.cz>



Die Stadt Pyšely



Pyšely liegt in einer malerischen Landschaft rechtsseitig des Sázavats, südlich von Prag. Pyšely entstand wahrscheinlich im 11. Jahrhundert. Seit dem 19. Jahrhundert gehört dieses Städtchen zu den beliebten Erholungsorten. Es haben viele bedeutende Persönlichkeiten, wie Eliška Krásnohorská, Josef Lada, Václav Špála, besucht, hierher fuhr auch der Präsident Tomáš Garrigue Masaryk. Die Dominante von Pyšely ist die barocke Loretokapelle Madonna aus dem Jahre 1699. Sehenswert ist auch die Kirche der Kreuzerhebung mit dem barocken Pfarrhaus in der Nähe.

Auf dem renovierten Ringplatz wurde das Pischeler Museum mit der Exposition über die Geschichte der Stadt errichtet. Pyšely haben ein buntes kulturelles Leben. Den Überblick der Veranstaltungen findet man auf den Webseiten der Stadt in der Rubrik Pykulka.



Městský úřad Pyšely
nám. T. G. Masaryka 4
251 67 Pyšely
Tel.: +420 323 647 218
E-Mail: urad@pysely.cz
<http://www.pysely.cz>

WIR LADEN SIE EIN

Zum Theaterbesuch müssen Sie nicht nach Prag fahren. Profileistungen erreichen auch die Mitglieder unseres Laientheaters. Verdiente Erfolge ernten sie nicht nur zu Hause, sondern auch außerhalb der Stadt Pyšely. Überzeugen Sie sich selbst und besuchen Sie ihre Theatervorstellung „Verkaufte Braut“!





Das Hotel und Restaurant Ve Mlejně



Herzlich Willkommen in Ve Mlejně in Městečko bei Benešov, etwa eine Viertelstunde mit dem Auto von Prag entfernt. Sie können auch zu uns mit dem Schiff stromabwärts des romantischen Flusses Sázava kommen. Wir bieten gemütliche Stimmung, gute Küche und auch Zimmer mit der Aussicht auf das rauschende Wasserwehr – alle Dienstleistungen für unsere Stammgäste und auch zufällige Passanten an.

Die ursprüngliche Mühle wurde am Ende des 17. Jahrhunderts gebaut, aber mehr als 60 Jahre dient sie nicht ihrem Zweck. Jetzt befindet sich hier ein Stilrestaurant mit einer Außenterrasse und einem Hotel mit der Kapazität 70 Personen, das das größte seiner Art im Region ist. Dazu noch ein großer Festsaal für 130 Personen oder ein kleiner Fetenraum, der die Privatheit bei den Familien- oder Freundefesten vesichert.

WIR LADEN SIE EIN

Sind Sie nach der Reise müde und hungrig? Kehren Sie einfach in unsere Kneipe ein. Sie bekommen bessere Laune und den Magen macht die große Auswahl von Speisen satt. Wir empfehlen einen riesengroßen gegrillten Schweinekamm.



Areál Barochov
Barochov 7
251 67 Pyšely
Tel.: +420 721 110 000
E-Mail: info@arealbarochov.cz
<http://www.arenalbarochov.cz>
www.facebook.com/arenalbarochov

WIR LADEN SIE EIN

Kommen Sie nach Barochov, um einen Tag mit viel Vergnügen zu erleben. Wir bieten Ihnen Adrenalin in den Baumkronen an. Lassen Sie sich in die Computerspiele einziehen und erleben Sie live das Schicksal eines Helden. Oder bevorzugen Sie lieber Ruhe in der Natur? Wir überzeugen Sie, dass der schönste Blick auf die Welt wirklich vom Pferderücken ist.



Das Areal Barochov



Das Areal Barochov ist ein Outdoor- und Erholungszentrum mit der Lage inmitten der Wiesen, Weiden und Wälder nicht weit vom Fluss Sázava. Es bietet Aktivitäten für die ganze Familie, für die Kinder so wie auch Erwachsene während des ganzen Tages an.

Versuchen Sie sich selbst im Seilzentrum in den Baumkronen zu überwinden. In der Höhe 6-10 Meter gibt es zusammen 40 verschiedene Hürden. Es gibt hier auch eine spezielle Seilrunde für die Kleinsten. Oder Sie können das Aktionskampfspiel „Battlefield Live“, eine absolute Neuigkeit in der Tschechischen Republik, erleben. Die romantischen Seelen schätzen im Gegenteil sicher den Ritt oder die Reitschule unter der Leitung des Instrukteurs für Anfänger und Fortgeschrittene. Nach dem anstrengenden Tag unterbringen wir Sie gerne in einer gemütlichen Pension im Bauernstil.





Die Stadt Sázava

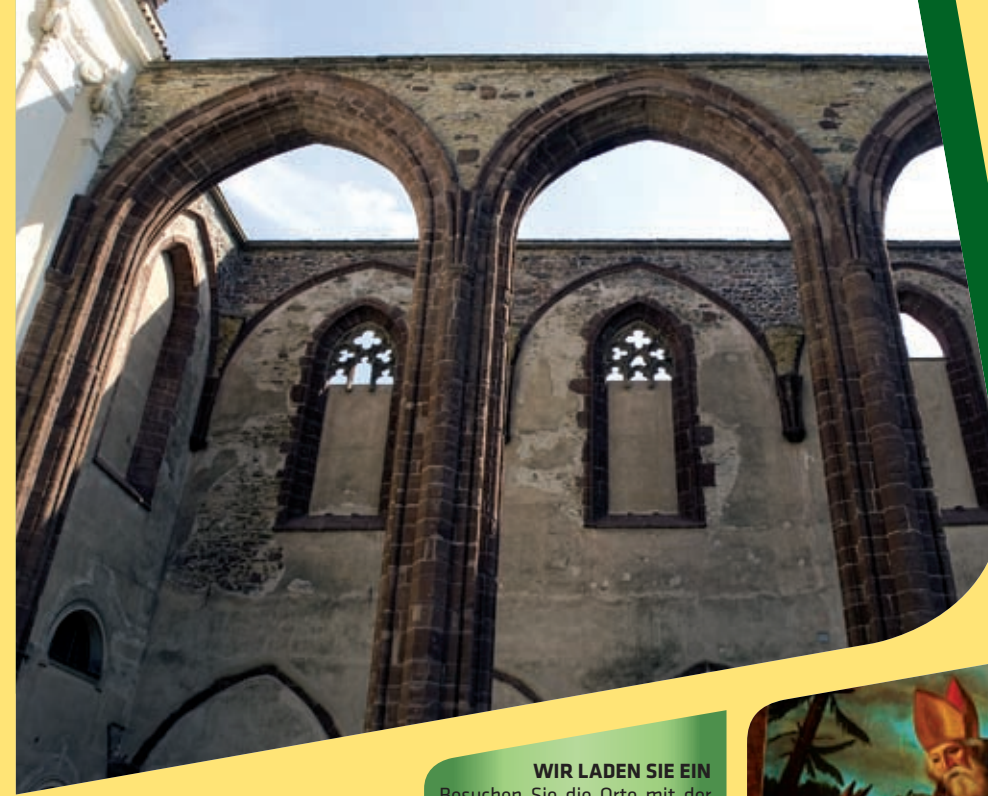


Sázava ist vor allem mit dem Leben des böhmischen Patrons des Hl. Prokop verknüpft. Ihre Vergangenheit beginnt schon vor dem Mittelalter in der Urzeit, das beweisen die archeologischen Funde.

Zu den berühmten Persönlichkeiten von Sázava gehörte Franz Kavalier, der die hießige Glashütte gegründet hat. Hier wirkte auch der Erneuer der slawischen Sázava der Pater Metod Klement, der Pfarrer in Sasau. Hier wurde auch geboren und lebte der Dramatiker, Dichter und Schauspieler Jiří Voskovec. Ihm zu Ehren organisiert hier der Theaterensemble den Wettkampf der Theaterschaus der Musik-Amateur-Theater Voskocova Sázava.



Národní památkový ústav
správa kláštera v Sázavě
Zámecká 72
285 06 Sázava
Tel.: +420 327 321 177
E-Mail: sazava@stc.npu.cz
<http://www.klaster-sazava.cz>



Das Kloster Sázava

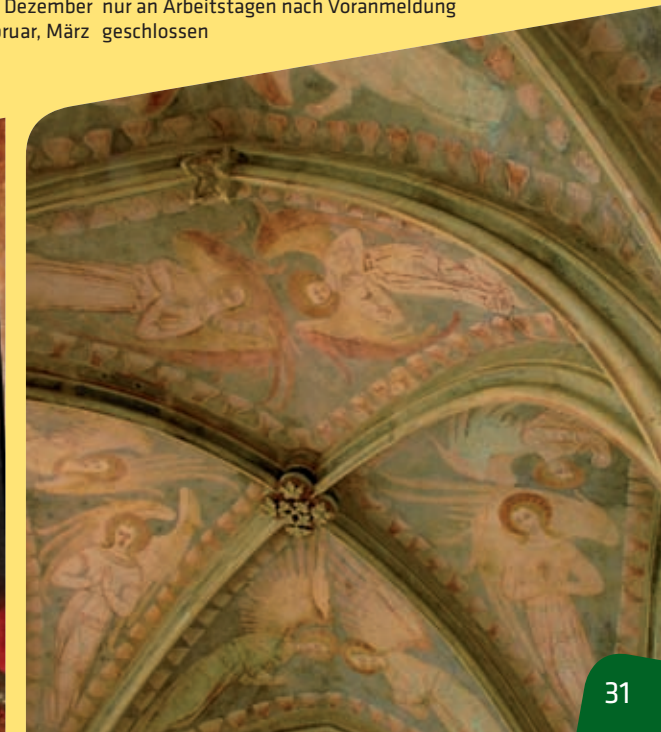
Wurde im Jahre 1032 gegründet. Die Exposition „Svatoprokopská Sázava“ (Sázava des Hl. Prokop) erzählt über das Leben eines böhmischen Nationalpatrons des Hl. Prokop und über die Vergangenheit des Klosters. Im nördlichen Teil des Klostergartens befinden sich entdeckte Grundlagen der Kirche des Hl. Kreuzes aus dem 11. Jahrhundert, drinnen ein wertvolles Kapitelhaus aus dem 14. Jahrhundert. Im Jahre 2007 wurde im Klosterkreuzgang eine reiche barocke und gotische Freskomalerei entdeckt.

Öffnungszeiten:

April	Sa, So, Feiertage	10:00 – 17:00
Mai	Di – So	10:00 – 17:00 Uhr (letzte Führung um 15:30)
Juni	Di – So	10:00 – 18:30 Uhr (letzte Führung um 17:00)
Juli, August	Di – So	10:00 – 18:45 Uhr (letzte Führung um 17:15)
September	Di – So	10:00 – 17:00
Oktober	Sa, So und Feiertage	10:00 – 17:00 Uhr
November, Dezember	nur an Arbeitstagen nach Voranmeldung	
Januar, Februar, März	geschlossen	

WIR LADEN SIE EIN

Besuchen Sie die Orte mit der einmaligen und geheimnisvollen Atmosphäre, die mit dem heiligen Eremit, Mönchen, Abt und böhmischen Patron dem Hl. Prokop verbunden sind. Besuchen Sie den Brunnen Vosovka, wo er sich mit dem Fürsten Ulrich (Oldřich) getroffen hat, das Wasser in den Wein umgewandelt hat und das berühmte Kloster gegründet hat, oder spazieren Sie durch die Talschlucht Čertova brázda (Teufels Furche) gennant, die der Sage nach der Hl. Prokop mit der Hilfe des Teufels, der in den Pflug gespannt war, ausgeackert hat.





Das Sporthotel Kácov

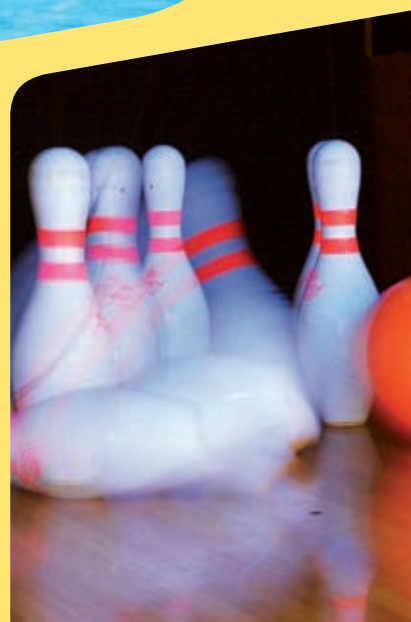


Das moderne Drei-Sterne-Hotel mit einem eigenen Parkplatz befindet sich etwa 55 Kilometer südöstlich von Prag, zwischen den Gemeinden Tichonice und Kácov. Nur ein paar Meter von dem Fluss Sázava, umgeben vom Wald, finden Sie alles, was Sie brauchen, um einen angenehmen Urlaub zu verbringen oder ein Arbeits- oder gesellschaftliches Treffen veranstalten zu können. Das Hotelobjekt hat 20 Doppelzimmer, ein Dreibettzimmer, ein Vierbettzimmer und drei Appartements.

Das Hotelareal bietet auch die Unterkunft in neu sanierten Blockhütten mit eigenem WC und Bad oder in Holzhütten (jede mit vier Betten) an, die v. a. für die Schul- oder Sportveranstaltungen geeignet sind. Zur Verfügung stehen hier den Besuchern ein Restaurant, eine Bar und eine Konditorei.

WIR LADEN SIE EIN

Kommen Sie zu uns, um hier Sport zu treiben oder sich zu amüsieren. Langweilen werden Sie sich sicher nicht! Im Hotelkomplex gibt es zwei Tennisplätze mit Kunstoberfläche, Außenschwimmbecken mit Kinderplansche, ein Fußballplatz und Minigolf. In dem Hauptgebäude haben wir für Sie eine neue Spielothek mit zwei Bowlingbahnen, das Billard, das Karambole, die Pfeile und den Tischfußball eröffnet.



Sporthotel Kácov
V Hájků 307, 285 09 Kácov
Tel.: +420 317 851 471
+420 774 851 488
Fax: +420 317 851 484
E-Mail: rezervace@sport-hotel.cz
management@sport-hotel.cz
<http://www.sport-hotel.cz>



Atrium Golf Club



Atrium Golf Club Trhový Štěpánov (ATRG) wurde am 22. Juli 2006 gegründet und bereits ein Jahr später wurde er Mitglied der Tschechischen Golföderation. Der kurze Golfplatz bietet den Spielern die Möglichkeit an, sich mit diesem Sport und seinen Regeln vertraut zu machen und ermöglicht ihnen auch, das kurze und genaue Spiel zu verbessern. Es geht um einen öffentlichen 9-Löcher-Golfplatz mit Par 62. Einige Löcher haben eigene Namen nach den in ihrer Umgebung wachsenden exotischen Bäumen und Sträuchern. Von dem Loch Nr.7 aus hat man eine herrliche Aussicht auf den sagenhaften Berg Blaník.

Die Länge des Golfplatzes beträgt 1623 m für Männer und 1420 m für Frauen. Man kann sich hier die Golfausstattung ausleihen, die Golfanfänger können beraten werden und nach Besprechung gewährleistet man auch die Hilfe eines Profitrainers.

WIR LADEN SIE EIN

Man muss nicht steinreich sein oder eine teure Ausstattung haben, um den Zauber des Golfs zu erleben und kennen zu lernen. Gute Laune und die Lust, etwas Neues zu lernen, genügen völlig dazu. Glauben Sie es nicht? Kommen Sie zu uns und lassen Sie sich überzeugen, dass der Golf kein Spiel für gehobene Gesellschaft sein muss. Wir bieten Ihnen schöne sportliche Erlebnisse in einer herrlichen Umgebung an.

Atrium Golf Club
Javorová 306
257 63 Trhový Štěpánov
Tel.: +420 602 345 391
+420 602 685 485
E-Mail: info@atriumgolf.com
<http://www.atriumgolf.com>





Die Stadt Vlašim



Im Jahre 2010 wurde die Sanierung des historischen Stadtkerns beendet. Die Geschichte der Stadt reicht bis zum Jahr 1318, als eine Burg an dem Fluss Blanice zum ersten Mal schriftlich erwähnt wurde. In der 1. Hälfte des 16. Jahrhunderts entstand die St. Ägidius Kirche. Im Barockstil sind dann die Dechanei und das Alte Rathaus gebaut. Aus dem 19. Jahrhundert stammen die ehemalige Vorschusskasse und das Schulgebäude. Zur Moderne der 20er Jahre des 20. Jahrhunderts gehört die Husitische Kirche. Das heutige Aussehen des Stadtplatzes und des Ufers, zusammen mit der Brücke, machen Vlašim zu einer für die Touristen attraktiven Stadt.

Im letzten Drittel des 18. Jahrhunderts hat die Adelsfamilie Auersperg bei dem Schloss einen Naturlandscapspark gegründet. Der Park entstand an der Stelle eines ehemaligen Freigeheges, heute findet man im Park viele Parkbauten, Statuen und malerische Ecken.



Turistické informační centrum Vlašim
Tel.: +420 317 847 207
E-Mail: info@vlasimskypark.cz
<http://www.vlasimskypark.cz>

WIR LADEN SIE EIN

Interessant sind zwei neue Brunnen. Am Eingang in den Park sprudelt Wasser aus einem Brunnen in Form eines Löwenzahnes. Der Brunnen vor der Dechanei sieht wie eine Marmorkugel aus, die sich auf einem Wasserkissen dreht. Mit einem Spaziergang durch den sorgfältig gepflegten Wlaschimer Park, dessen Eingangstor sich in der Stadtmitte befindet, können Sie Ihren Besuch der Stadt Vlašim beenden.



Das Museum der Region Podblanicko

Seit 1988 siedelt dieses Museum im Schloss Vlašim. Seine Zweigstellen sind in Benešov und in Růžkovy Lhotice. Im Schloss gibt es Ausstellungen „Die Schlossparkanlagen und die Geschichte des Schlosses Vlašim“ und „Aufs Korn genommen – Tradition der Jagdkunst und der Waffenindustrie“. Neben diesen zwei Expositionen findet man im Schloss eine Dauerausstellung „Der Spiegel der Vergangenheit“.

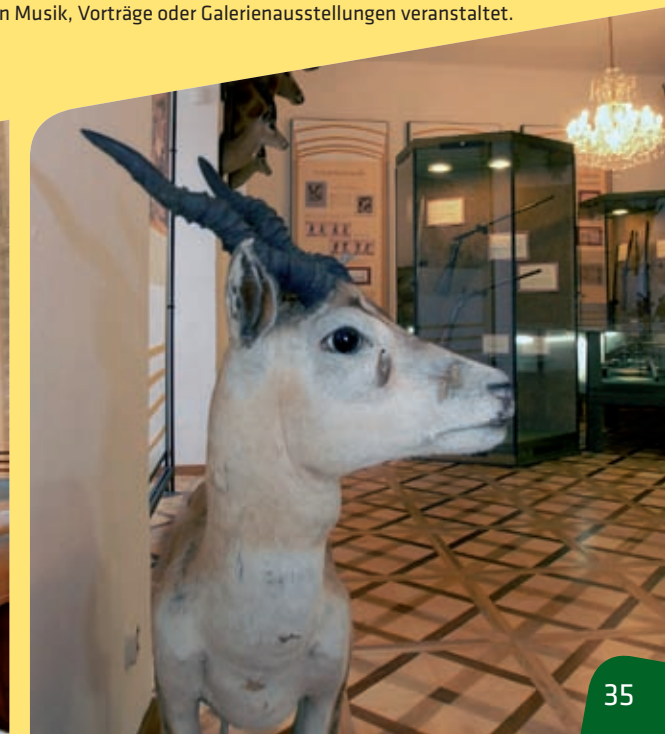
Das ganze Erlebnis vom Besuch des Schlosses steigert noch der Blick in die Innenräume, die Kapelle, die Fresken und Stuckwerke in den Festsälen, so wie eine große Menge der ausgestellten Antiquitäten oder der natürlichen und technischen Ausstellungsstücke. Eine schöne Aussicht hat man vom Schlossurm. Zu den nächsten Sehenswürdigkeiten gehört das Kellergewölbe mit der Ausstellung „Geheimnis des Kellergewölbes“. Im Schloss werden Konzerte der klassischen Musik, Vorträge oder Galerienausstellungen veranstaltet.

Středočeský kraj

Muzeum Podblanicka Vlašim
Zámek 1, 258 01 Vlašim
Tel.: +420 317 842 927
E-Mail: muzeumvlasim@iol.cz
muzeumvlasim@seznam.cz
<http://www.muzeumpodblanicka.cz>

WIR LADEN SIE EIN

Das Schloss Vlašim können Sie vom Kellergewölbe bis zum Turm besichtigen. Die Aussicht vom Turm lädt Sie zu Besuch anderer Teile der Stadt ein, u. a. des Žižka-Platzes mit einem Brunnen, den die Statue des Ritters Roland schmückt. Seit 1936 hat die berühmte tschechische Waffenfabrik Sellier & Bellot in Vlašim ihren Sitz. Eine Neuheit ist weiter die verbreitete Sammlung von exotischen Jagdtrophäen, die im Laufe der Zeit insgesamt fünf Adelsfamilien zusammengestellt haben.





Die Gemeinde Kondrac



Die Gemeinde Kondrac befindet sich 5 Kilometer von Vlašim entfernt. Zur Gemeinde gehören noch die Ortschaften Dub und Krasovice, die am Fuß des in Tschechien bekannten sagenhaften Berges Blaník liegen. Der erste schriftliche

Erwähnung über Kondrac stammt zwar aus dem Jahr 1318, aber die hiesige St. Bartolomeus Kirche stammt schon aus dem 12. Jh. Die Umgebung von Kondrac ist ein idealer Platz für Relaxen oder Urlaub, hier findet man viele Rad-, Geh- und Lehrwege. Wenn es im Winter genug Schnee gibt, ist hier auch ein Skilift im Betrieb. Die Unterkunft bieten hier zwei Herbergen an. Das Restaurant „U Matoušků“ hat in der ganzen Region einen guten Ruf.



Obec Kondrac
Kondrac 12
258 01 Vlašim
Tel.: +420 602 388 381
<http://www.kondrac.cz>

WIR LADEN SIE EIN

Möchten Sie ein authentisches Pfarrhaus auf dem Dorf besuchen? Dann sind sie bei uns herzlich willkommen. Sie sehen einen typischen einfachen Haushalt mit einem großen Ofen, mit holzernem Geschirrschrank, dem Kachelofen und einem altertümlichen Bett. Es riecht hier nach Bienenwachs, Druckfarbe und man hört Kinder lachen. Im Pfarrmuseum herrscht Leben!



In Kondrac herrscht ein reiches Vereinsleben. Dafür bekam es im Jahr 2007 den Titel „Dorf des Jahres im Mittelböhmischen Region“, im Nationalwettbewerb dann die zweite Stelle.

Das Pfarrmuseum

Im Jahr 2010 wurde in Kondrac das Pfarrmuseum eröffnet, das einzige Museum seiner Art in der Tschechischen Republik. Das ganze Areal mit den Wirtschaftsgebäuden, dem Leichenhaus und der romanischen St. Bartolomeus Kirche bietet den Besuchern einen Blick in den authentischen Pfarreninnenraum aus dem 19. - 20. Jahrhundert an. Im Hauptgebäude befindet sich eine Handwerkstätte, wo man die Möglichkeit hat, eigenhändig Kerzen oder Papier zu erzeugen oder Bilder der Heiligen zu drücken.

Bei dem Pfarrhaus erstreckt sich ein Kräutergarten mit Pflanzen, die in der Kirche eine symbolische Sakralbedeutung haben. Hier finden die Besucher nicht nur einen Platz zum Ausruhen, sondern auch einen Auslauf für Schafe, die zu einer Pfarrwirtschaft natürlich auch gehörten.





Die Farm Blaník



Der Besitzer dieser Farm ist Miloš Zapletal, der jahrelang den tschechischen Schönheitswettbewerb organisiert hat. Sie befindet sich in Ostrov bei Vlašim. Sie entstand nach der Sanierung eines alten Bauernhofes, dessen Geschichte 300 Jahre lang ist. Es ist ein Paradies für Kinder und Erwachsene.

Die Farm bietet Unterkunft für 30 bis 50 Gäste in einem kleinen Hotel oder in einer Pension an. Nach Bedarf kann man zur Unterkunft auch eine preisgünstigere Herberge nutzen. Im Areal befinden sich ein Konzertsaal, ein Swimmingpool, ein Relaxzentrum und eine kleine Bühne. Hier gibt es auch einen gemütlichen Weinkeller mit Wein aus dem Weingebiet Mladá in Mähren. In den sanierten Ställen gibt es 16 Pferde – in der Umgebung der Farm kann man auch reiten oder mit einer Kutsche fahren. Das Grundstück beträgt insgesamt 30 ha mit einem Auslauf für Pferde und andere Tiere.



FARMA BLANÍK

Farma Blaník
Ostrov 1
257 06 Louňovice pod Blaníkem
Tel.: +420 602 373 363
E-Mail: farma@farmablanik.cz
<http://www.farmablanik.cz>

WIR LADEN SIE EIN

Wollen Sie ein angenehmes Wochenende mit Ihren Mitarbeitern oder einen Urlaub mit Ihren Freunden verbringen? Wollen Sie einer echten Schweineschlacht auf dem Land zusehen? Kirmes-Feier in Tschechien erleben? Einen Bauernmarkt mit hausgemachten Produkten besuchen? Z. B. Hochzeit oder Geburtstagsfeier auf dem Lande in der Nähe der Natur veranstalten? Jeder von Ihren Wünschen wird bei uns erfüllt. Was Sie im Ausland nicht gefunden haben, finden Sie wohl bei uns.



Der Farm-Park

Der Park bildet einen selbstständigen Bestandteil der Farm Blaník und befindet sich am Fuss des gleichnamigen sagenhaften Berges Blaník, weit von Vlašim. Er ist in Tschechien noch nicht so bekannt. Die Familien mit kleinen Kindern können hier praktisch alle Haustiere und weiter viele frei lebende Tierarten sehen.

Im Areal befinden sich viele Attraktionen für Kinder, u. a. der kleine Berg Blaník mit einem Aussichtsturm, eine Seilbahn, eine kleine Grotte mit der Tür in die unterirdische Welt, einen Wald der Nachtelfen, eine Bahn für die Fahrt mit Kindertraktoren, einen Irrgarten aus Steinen oder ein Strohschloss.

Auf dem Sandringplatz können die Kinder Pony- oder Pferdereiten oder die Schafewettkämpfe verfolgen. Im Farm-Park gibt es auch romantische Entspannungsecken, wo man in Ruhe sitzen kann.



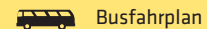
KRAJ
BLANICKÝCH
RYTÍŘŮ



HILFE FÜR IHR RAD

Cykloservis J. Břečka, Pražská, Sázava
Cykloport NOVOTNÝ, Jílovská 262, Týnec nad Sázavou
Cyklo Švec, Na Potoce 225, Vlašim
BIKE SPORT 007, Červené Vršky 1594, Benešov
Jízdní kola Kučera, Lidická 1781, Vlašim
Prodej a opravy horských kol, Čerčanská 112, Poříčí nad Sázavou
Sport Šefčík Prodejna LYŽE – KOLA, Ke Stadionu 2095, Benešov
Tomáš Trojánek, Pavlíkova 1528, Benešov
VELO FOX, Dr. E. Beneše 159, Bystřice
VELO SPORT Krupička, Na Bezděkově 2005, Benešov

ÖFFENTLICHE VERKEHRSMITTEL



Busfahrplan



Bahn

www.jizdnirady.cz

tel.: +420 317 721 395, +420 900 144 444

tel.: +420 317 757 428, +420 840 112 113

Wichtige kontakte

HILFE FÜR SIE

FEUERWEHR
150



RETTUNGSWAGEN
155



POLIZEI
158



NOTRUF
112

SOS

Bereitschaftsdienst

Rudolf- und Stefanienkrankenhaus in Benešov

Tel.: +420 317 756 485

Tel.: +420 317 756 111



HILFE FÜR IHR AUTOMOBIL

Verold Benešov, spol. s r.o., Na Červených vrškách 1490, 256 01 Benešov
Servis Tel.: +420 317 723 411, SERVIS 24 – ÚAMK Tel.: 1230



Informationszentren

Informationszentrum Benešov

Malé nám. 1700, 256 01 Benešov
E-Mail: info@benesov-city.cz
Tel.: +420 317 726 004

Informationszentrum Čerčany

Sokolská 28, 257 22 Čerčany
E-Mail: info@cercany.cz
Tel.: +420 317 776 154

Informationszentrum Kutná Hora

Palackého nám. 377, 284 01 Kutná Hora
E-Mail: infocentrum@kh.cz
Tel.: +420 327 512 378

Informationszentrum Louňovice pod Blaníkem

Zámek 1, 257 06 Louňovice pod Blaníkem
E-Mail: infopodbla@atlas.cz
Tel.: +420 317 862 022

Informationszentrum Mnichovice

Masarykovo nám. 83, 251 64 Mnichovice
E-Mail: infocentrum@mnichovice.info
Tel.: +420 323 666 311

Informationszentrum Neveklovsko

nám. Jana Heřmana 83, 257 56 Neveklov
E-Mail: info.neveklov@seznam.cz
Tel.: +420 317 741 207

Informationszentrum Rataje nad Sázavou

Zámecká 1, 285 07 Rataje nad Sázavou
E-Mail: infocentrumrataje@seznam.cz
Tel.: +420 327 322 169

Informationszentrum Říčany

Masarykovo nám. 83, 251 01 Říčany
E-Mail: jitka.bahenska@ricany.cz
Tel.: +420 323 618 142

Informationszentrum Sázava

nám. Voskovce a Wericha 280, 285 06 Sázava
E-Mail: infocentrum@mestosazava.cz
Tel.: +420 327 320 763

Informationszentrum Sedlčany

nám. T. G. Masaryka 32, 264 80 Sedlčany
E-Mail: mu@sedlcany.cz
Tel.: +420 318 821 158

Informationszentrum Týnec nad Sázavou

Klusáčkova 2, 257 41 Týnec nad Sázavou
E-Mail: ic@centrumtynec.cz
Tel.: +420 317 729 050
+420 775 290 032

Informationszentrum Uhlířské Janovice

Pečírková 168, 285 04 Uhlířské Janovice
E-Mail: kic@uhljan.cz
Tel.: +420 327 542 197

Informationszentrum Votice

Komenského nám. 177, 259 01 Votice
E-Mail: infocentrum@votice.cz
Tel.: +420 317 812 505

Informationszentrum Zruč nad Sázavou

Zámek 1, 285 22 Zruč nad Sázavou
E-Mail: infocentrum@mesto-zruc.cz
Tel.: +420 327 531 194

Museum Divišov

Šternberská 158, 257 26 Divišov
E-Mail: zidmuzeum.divisov@centrum.cz
Tel.: +420 317 855 224

Informationszentrum Jílové u Prahy

Masarykovo náměstí 16, 254 01 Jílové u Prahy
E-Mail: info@muzeumjilove.cz
Tel.: +420 241 950 791

Informationszentrum Vlašim

Zámek 4, 258 01 Vlašim
E-Mail: info@vlasimskypark.cz
Tel.: +420 317 847 207, +420 734 362 091



POSÁZAVÍ

www.posazavi.com



Herausgegeben von Posázaví o.p.s., Zámek Jemniště 1, 257 01 Postupice

Text Jaroslava Tůmová, Kateřina Pavličová

Foto Jaroslav Pelíšek, Michaela Wecker, Magdaléna Straková, Václav Pošmurný, archiv Posázaví o.p.s.

Graphik und Produktion Pavel Fuksa – GraTypoPrint

DIESE PUBLIKATION IST UNVERKÄUFLICH

ISBN 978-80-904655-1-0