



ČESKY





Obsah

Hrad Český Šternberk	2–3
Statek Prak	4
Pension Čtyřlístek	5
Zámek Jemniště	6–7
Zámek Konopiště	8
Balloon CZ	9
Pension Konopiště****	10
Město Benešov	11
Sportovní centrum Benešov	12
Hotely Atlas a Benica	13
Vojenské technické muzeum Lešany	14
Posázavský Pacifik	15
Mlýn Brejlov	16
Hotel Týnec	17
Outdoorové centrum Bisport	18–19
Mapa Posázaví, seznam piktogramů	20–21
Město Týnec nad Sázavou	22
Pension – restaurace Nad Řekou	23
Farma Heroutice	24
Hotel Všetice	25
Hřebčín FAVORY	26
Město Pyšely	27
Hotel a restaurace Ve Mlejně	28
Areál Barochov	29
Město Sázava	30
Klášter Sázava	31
Sporthotel Kácov	32
Atrium Golf Club	33
Město Vlašim	34
Muzeum Podblanicka	35
Obec Kondrac	36–37
Farma Blaník	38
Farma-park	39
Důležité kontakty	40
Informační centra	41



Oblast Posázaví je nepochybně krajinářskou perlou středních Čech, zrcadlící nedostížnou harmonii přírodních krás a ušlechtilého projevu lidského díla. Jedinečný je zde krajinotvorný smysl a um našich předků od samého počátku našich historických poznatků. Členitá krajina je prostoupena vrchy, které nabízejí ideální podmínky pro panoramatické výhledy do dálky.

Místopisci zde napočítali dvanáct středověkých hradů a tvrzí, množství významných architektonických dominant – zámků, kostelů, kaplí, ale také mnoho drobné architektury – křížů, Božích muk a plastik, vytvářejících půvab kulturní krajiny, která je svou jedinečností bez evropské obdoby. Průzračná, čirá, romanticky idylická, jindy však zakalená, hrozivě burácející, tudy protéká Sázava, k níž se váže mnoho legend a pověstí a která od pradávna nezaměnitelně určuje atmosféru celého kraje.

Zdeněk Sternberg



Hrad Český Šternberk



Nevynecháte-li při toulkách Posázavím návštěvu hradu Český Šternberk, budete odměněni pohledem na gotickou stavbu majestátně se tyčící na ostrohu nad řekou Sázavou. Během prohlídky pak budete mít možnost nahlédnout do jeho více než sedmisetleté historie spojené převážně s rodem Sternbergů. Hrad byl založen okolo roku 1241 Zdeslavem ze Sternberga.

Prohlídková trasa vede patnácti místnostmi bohatě zařízenými stylovým nábytkem a doplněnými sbírkou rodových portrétů, porcelánu, zbraní, loveckých trofejí či stříbrných miniatur. Mezi nejzajímavější exponáty bezesporu patří sbírka grafických listů z období třicetileté války.



Jižně od hradu se nachází předsunutá bašta, takzvaná hladomorna. Je součástí důmyslného opevňovacího systému vybudovaného na přelomu 15. a 16. století.

Od května do konce srpna 2011 je na hradě otevřena výstava Babiččiny kočárky. Kromě historických kočárků pro děti z let 1860 až 1960 uvidíte i panenky, dobové oblečení na miminka, zavínovačky, polštářky, ukázky dětských pokojíků a nádobí pro panenky.

Otevírací doba:

duben, říjen so, ne, sv. 09:00 – 17:00 hodin

květen, září út – ne 09:00 – 17:00 hodin

červen – srpen út – ne 09:00 – 18:00 hodin

Poslední prohlídka začíná 45 minut před koncem zavírací doby.

Pro předem objednané skupiny je hrad otevřen po celý rok.



Hrad Český Šternberk
257 27 Český Šternberk 1
tel.: +420 317 855 101
+420 317 855 166
fax: +420 317 855 118
e-mail: info@hradceskysternberk.cz
<http://www.hradceskysternberk.cz>

ZVEME VÁS NA

Chcete si prohlédnout autentické prostředí šlechtické domácnosti první poloviny minulého století? Pak je hrad Český Šternberk tou pravou volbou. Dosud ho obývají potomci někdejšího zakladatele Zdeslava ze Sternberga. Přijedete-li poslední květnový víkend i s dětmi, budou tu pro ně připraveny speciální prohlídky s průvodkyněmi v dobových kostýmech. A pokud se budete chtít dovědět ještě něco víc, nenechte si předposlední říjnový víkend ujít Putování šternberskou historií – prohlídky okořeněné hranými scénkami na motivy historie hradu a ze života jeho obyvatel.



STATEK PRAK ekologické hospodářství



Statek Prak se nachází v blízkosti Českého Šternberka v místě, z něž vojska krále Jiříka z Poděbrad ostřelovala tento známý středočeský hrad dobývacími praky. Statek je po rekonstrukci a je zde vedeno ekologické hospodářství. Chová se tu skot, ovce a také největší stádo lipických koní v České republice.

Statek Prak je ideálním místem pro víkendové a dovolenkové pobyty nebo firemní a rodinné akce. Již zavedenou specialitou jsou podzimní husí hody od 11. 11. do 15. 12. (na objednávku). Návštěvníci mají celoročně k dispozici stylové pokoje s ubytovací kapacitou 25 osob (od 2012 až 35 osob). Od května do října je v areálu v provozu restaurace (zavírací den pondělí a úterý). Od října do 15. 12. je víkendový provoz, mimo sezony je možné stravování telefonicky objednat. Farma také nabízí možnost ustájení koní v prostorných stájích a je tu k dispozici venkovní i krytá jízďárna.



Statek Prak
Český Šternberk 47
257 26 Český Šternberk
tel.: +420 603 831 240
+420 603 832 346
e-mail: pavel.tupy@seznam.cz
<http://www.statekprak.cz>

ZVEME VÁS NA

Hledáte nevšední prostory pro svůj svatební den? Statek Prak je tím pravým místem. Přejete si stylově oslavit vstup do stavu manželského v úzkém kruhu přátel, nebo dáte raději přednost velkolepé venkovské veselici? Chcete si při tom vyjet kočárem po okolí nebo si užít jiný doprovodný program? Nic není nemožné – splníme každé vaše přání! Na statku jsme schopni zajistit svatbu pro 20, ale i 200 hostů.



Pension Čtyřlístek, Hana Filipová
Šternberské koláče, Jan Filip
Český Šternberk 45
257 27 Český Šternberk
tel.: +420 724 359 073
+420 607 177 944
e-mail: pension.ctyrlistik@seznam.cz

ZVEME VÁS NA

Do Českého Šternberka se dostanete autem, vlakem, lodí i na kole. A pokud hledáte kout, kde byste si po náročné cestě mohli odpočinout a načerpat síly, zastavte se v našem Pensionu Čtyřlístek. Kromě klidu, typického pro podhradí malého městečka, Vám nabídneme i naši vyhlášenou specialitu – makové, tvarohové, jablkové, povidlové a borůvkové koláče!



Pension Čtyřlístek



Nabízí ubytování v rodinném penzionu na malebné návsi městečka Českého Šternberku.

Přímo pod hradem jsou Vám k dispozici tři třílůžkové a jeden dvoulůžkový pokoj s příslušenstvím.

Ráno Vás probudí vůně čerstvě upečených Šternberských koláčů, která stoupá z pekárny v přízemí penzionu a provoní celou návěs. Pekárna je součástí zdejšího občůdku s potravinami, kde se koláče nejen prodávají, ale také objednávají na svatby, rodinné oslavy nebo jen tak ke snídani. Vychutnat si je můžete s kávou na místní zahrádce.



Zámek Jemniště



Barokní zámek Jemniště byl vystavěn v letech 1720–1725, jeho současným majitelem je Jiří Sternberg, který se svou rodinou celoročně obývá levé křídlo zámku.

Romantické zasnuby, svatební obřady i celé svatební dny, rodinné oslavy či podnikové akce jsou na Jemništi připravované skutečně s láskou a pečlivostí.

Snoubence zveme do svatebních sálů nově vyzdobených látkami jak z Orientu, tak z evropských proveniencí. S radostí také konstatujeme, že svatebních obřadů v rosáriu, velké růžové zahradě za zámkem, přibývá.



Restauraci Vám provoní pokrmy upravované na bylinkách ze zámeckého zahrádnictví a na objednání Vám rádi připravíme piknikový koš plný dobrot, aby krásný den strávený v polštářích pod věkovitými stromy utíkal velmi příjemně.

Dětem jsme připravili prázdninová divadélka a těšíme se, že navštíví jemništěské lamy, klokana, osla Káju, kozy, papoušky, medvídky mývaly a bílé pávy.

Otevírací doba:

leden – březen	jen na objednávku	
duben – květen	so, ne a sv.	09:00 – 16:30 hodin
červen, září	denně	09:00 – 17:30 hodin
červenec, srpen	denně	09:00 – 18:30 hodin
říjen	so, ne a sv.	09:00 – 17:30 hodin
listopad, prosinec	jen na objednávku	



Zámek Jemniště
Jemniště 1, 257 01 Postupice
tel.: +420 731 903 995
tel./fax: +420 317 796 212
e-mail: zamek@jemniste.cz
sternberg@jemniste.cz
<http://www.jemniste.cz>
<http://www.svatbanazamku.cz>

ZVEME VÁS NA

Zavítejte do naší nově upravené kavárny Cafe Custoba, kde se snoubí historické zámecké prostředí s originálním nápadem servírovat lahodné domácí dezerty přikrášlené růžemi z jemništěského rosária. Potěšte se sladkostmi, jež nejen krásně vypadají, ale i voní po růžích. Projděte se naší růžovou zahradou a dozvíte se v ní i to, jak se která růže jmenuje, jakou má barvu nebo kdo ji vyšlechtil.





Zámek Konopiště



Původní nedobytná gotická pevnost Konopiště byla založena již před 700 lety. Spolu se střídáním majitelů měnilo konopištské panství svou podobu. Roku 1887 jej koupil arcivévoda František Ferdinand d'Este, pozdější následník rakousko-uherského trůnu. Po sňatku s českou hraběnkou Žofíí Chotkovou se zámek stal domovem arcivévodské rodiny.

V bohatém interiéru zámku můžete obdivovat vzácné sbírky, jimž vedou tzv. Estenská zbrojnice, patřící k největším v Evropě. Velká trofejová chodba je svědectvím lovecké vášně Františka Ferdinanda, který za svůj život skolil téměř 300 tisíc zvířat. Jedinečnou možnost nabízí nahlédnutí do soukromých apartmánů následnickovy rodiny.



ZVEME VÁS NA

K návštěvě zámku neodmyslitelně patří i prohlídka Růžové zahrady nebo večerní prohlídka s průvodci v dobových kostýmech. Příjemné posezení a speciality místní kuchyně si můžete dopřát v nové Zámecké restauraci na nádvoří zámku. Zámek letos přivítá také nového medvěda, který se jistě stane miláčkem všech návštěvníků, dětí především.

Zámek je otevřen od 1. dubna do 17. listopadu, denně mimo pondělí.

Rezervace prohlídek:
tel.: +420 274 008 154-6
e-mail: rezervace@stc.npu.cz
<http://www.zamek-konopiste.cz>

Zámek Konopiště
Konopiště 1, 256 01 Benešov
tel.: +420 317 721 366
+420 602 349 068
e-mail: konopiste@stc.npu.cz
<http://www.zamek-konopiste.cz>
<http://www.stc.npu.cz>



Ballooning CZ

Zbalonu se Vám naskytne nevšední obrázek nejen na zámek Konopiště, ale i na podmanivou krajinu v jeho okolí. Let balonem probíhá velice klidně ve výškách do 500 metrů, pohybujeme se po směru větru, který má v různých výškách i různý směr. Po přistání, připitku a předání dárkového certifikátu, budete dopraveni naším vozidlem zpět na místo startu. Věková hranice není nikterak omezena.

Kdy létáme? Létáme od dubna do října, jen za příznivých podmínek, tzn. bez srážek, s dohledností alespoň 5 kilometrů a rychlostí větru do 4 m/s. Startujeme ráno do dvou hodin po východu slunce, nebo večer do dvou hodin před západem.

Kde létáme? Především v malebné krajině u zámku Konopiště, asi 40 kilometrů jižně od Prahy. Při zakoupení celého koše je samozřejmě možné domluvit i jakékoliv jiné místo startu.

Ballooning CZ, s.r.o.
Jiří Vokál
Na Vrcholu 7
130 00 Praha 3
tel: +420 603 337 005
tel/fax: +420 222 783 995
e-mail: ballooning@ballooning.cz
<http://www.ballooning.cz>

ZVEME VÁS NA

Jiří Vokál, majitel firmy Ballooning CZ a zároveň pilot horkovzdušného balonu s 30letými zkušenostmi s létáním téměř po celém světě, Vás srdečně zve k poznání kouzla balonového létání. Pokud hledáte originální dárek či nevšední zážitek, let balonem může být tím pravým.

Motto:
Nabízíme malé dobrodružství a možná dáme víc.





Pension Konopiště****



Romantika, rodinná relaxace, ale i krátkodobý pobyt pro podnikatele v srdci České republiky, 20 minut autem od Prahy, uprostřed nádherné přírody v podzámčí nejkrásnějšího střeďočekského zámku Konopiště – to vše nabízí romantický Pension Konopiště****.

Pension se nachází v budově muzea motocyklů a originálně kloubí historický charakter lokality s největším motocyklovým muzeem v České republice. Snídaňový salonek se nachází v prosklené místnosti přímo mezi vystavenými motocyklovými exponáty. Na přání Vám snídaní doneseme přímo na pokoj. Pension má šest apartmánů, z toho dva mají diskrétní vstup mimo recepci. Ve dvou apartmánech se nachází vodní postel, v největším apartmánu Sen dokonce i vířivá vana.

Pension Konopiště****

Pension Konopiště****
Konopiště 30, 256 01 Benešov
tel.: +420 737 230 297
+420 317 702 658
e-mail: info@pension-konopiste.cz
<http://www.konopiste.eu>

ZVEME VÁS NA

Přijměte naše pozvání na pikniky v přírodě – okolí hotelu je pro ně jako stvořené. V rozsáhlém konopištském parku si určitě najdete koutek vhodný pro odpočinek na dece v trávě. Zapůjčíme Vám piknikový koš a naplníme ho, čím si jen budete přát!

Rádi Vám poradíme s organizací svatby, satební cesty, zásnub, firemního teambuildingu či jiné originální akce.



Město Benešov



Milovníky historie zaujme zřícenina minoritského kláštera Na Karlově, kostel sv. Mikuláše, piaristická kolej s kostelem sv. Anny, areál zámku Konopiště nebo salonek následníka trůnu Františka Ferdinanda d'Este na vlakovém nádraží.

Město poskytuje návštěvníkům také pestré možnosti kulturního vyžití – hudební festivaly Jaro Josefa Suka a Podblanický hudební podzim či častá divadelní představení profesionálních i místních amatérských souborů v Městském divadle Na Poště. V letních měsících se centrem kulturního dění stává areál Přírodního divadla Konopiště.



Město Benešov
Masarykovo náměstí 100
256 01 Benešov
tel.: +420 317 754 111
e-mail: mu-bene@benesov-city.cz
<http://www.benesov-city.cz>

ZVEME VÁS NA

Hledáte nevšední kulturní nebo sportovní zážitky? Přijďte do Benešova. Navštívit můžete jeden z nejvýznamnějších letních hudebních festivalů – Sázavafest. Pokud nejste příznivci masových akcí, určitě si vyberete z nabídky nově zrekonstruovaného KC Karlov. Za sportem se můžete vydat do Městských sportovních zařízení. A oko i žaludek určitě potěší Farmářské trhy pořádané v areálu Pivovaru Ferdinand.





Sportovní centrum Benešov



SPORTOVNÍ CENTRUM BENEŠOV je sportovně relaxační komplex s největší nabídkou sportovních aktivit v regionu. V klidném prostředí na okraji města Benešova najdete možnost aktivního odpočinku, relaxace i zábavy. Hotelová část má 21 dvoulůžkových pokojů, 3 čtyřlůžkové a jeden pětilůžkový. Relaxovat můžete ve vířivce, finské sauně, biosauně i parní komoře se solnou tryskou. Restaurant Grosso s prostornou terasou nabízí výbornou kuchyni s výrobou domácích těstovin.

Sportovní část tvoří 4 tenisové kurty (z toho 2 kryté), 4 kurty na badminton, hřiště na volejbal, nohejbal, beach volejbal a malou kopanou, kardio posilovna, spinningový sál, aerobik, tělocvična s pružnou palubovkou a bowling. Všechna sportoviště mají moderní povrchy a jsou klimatizována.



S-CENTRUM
U Vodárny 2215, 256 01 Benešov
tel.: +420 317 750 001
e-mail: info@scentrum.eu
objednavky@scentrum.eu
<http://www.scentrum.eu>

ZVEME VÁS NA

Vydejte se k nám za sportovními zážitky. Přijďte sami, s partou kamarádů nebo s vaším sportovním týmem zahrát si tenis, badminton, volejbal, nohejbal či malou kopanou. Můžete se také zapojit do některého z pravidelných amatérských vícebojů nebo si sem přijít jen tak odpočinout a nabrat síly po náročném dni či týdnu.



Hotel Atlas
Tyršova 2063, 256 01 Benešov
tel.: +420 317 724 771
e-mail: info@hotel-atlas.cz
<http://www.hotel-atlas.cz>

HOTEL BENICA PIZZERIA TRATTORIA

Hotel Benica***
Ke Stadionu 2045, 256 01 Benešov
tel.: +420 317 725 614
e-mail: marketing@benica.cz
<http://www.benica.cz>

ZVEME VÁS NA

Máte rádi toulky historií, ale nechcete se vzdát pohodlí? Přijďte k nám! Doslova na dosah ruky tu budete mít veškeré památky Posázaví. Stačí si jen vybrat ten správný cíl výletu. Krásná krajina, nespočet kulturních i přírodních památek spolu s výtečnou gastronomií hotelů učarují každému. Těšíme se na Vás!

Hotel Atlas a Benica



Hotel Atlas se nachází poblíž centra Benešova. Kromě ubytování a restaurace s širokou denní nabídkou lze využít i salonek v posledním patře hotelu. Pro sportovní nadšence je k dispozici bowling bar se dvěma drahami, kulečnickem a možností občerstvení dle Vašeho přání. Pro uzavřené skupinky rádi zajistíme organizaci bowlingového turnaje včetně cen v podobě pohárů a diplomů.

Hotel Benica se nachází na okraji Benešova směrem na Tábor, v těsné blízkosti zámku Konopiště. Vyhlášená restaurace nabízí mezinárodní i českou kuchyni obohacenou o italské speciality včetně výborné originální pizzerie. Se svými pěti sály je Benica velmi vhodným místem pro pořádání konferencí, seminářů, svatebních hostin a soukromých oslav.





Vojenské technické muzeum Lešany



Nachází se mezi obcemi Krhanice a Lešany u Týnce nad Sázavou a je součástí Vojenského historického ústavu Praha. Muzeum je v prostoru bývalých dělostřeleckých kasáren. Jeho expozici v současné době tvoří více než 700 historických tanků, kanónů, motocyklů, obrněných, nákladních a osobních vojenských vozidel, raketová technika, spojovací a ženíjná prostředky a logistický materiál pocházející z období od roku 1890 až do současnosti.

Muzejní technika je v deseti halách, pod šesti přístřešky a na volném prostranství. Sbírký jsou svým rozsahem a složením unikátní a řadí se mezi nejvýznamnější evropské instituce svého druhu. Každoročně při otevření a v průběhu letní sezony se v muzejní Aréně Lešany konají akce spojené s představením vojenské techniky v pohybu: květen – zahájení sezóny, srpen – Tankový den.



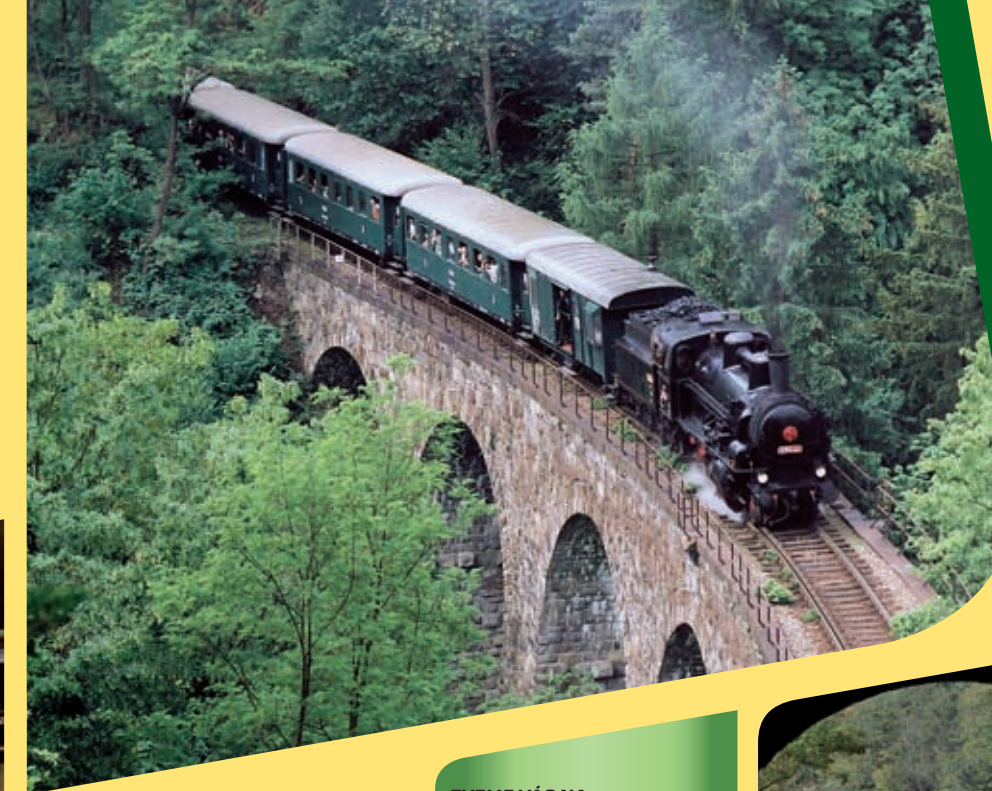
ZVEME VÁS NA

Malí kluci se tu aspoň ve snech mění ve statečné vojáky. Jejich tátové a dědečci sem jezdí za vzpomínkami. Na své si tu ale přijde každý, i když mu uniformy nebo chladná ocel zbraní nic neříká. Vidět tu můžete legendární Tatraplán, Jawu 250 „Pérák“ nebo Škodu Tudor. A pokud vám nestačí k prohlídce jeden den, přijďte znovu. Muzeum je otevřeno od června až do října, a to zdarma!



**VOJENSKÝ
HISTORICKÝ
ÚSTAV PRAHA**

Vojenské technické muzeum Lešany
257 42 Krhanice
tel.: +420 973 226 911
e-mail: museum@army.cz
<http://www.vhu.cz>



Posázavský Pacifik



Legendární železniční trať z Prahy do Světlé nad Sázavou je v provozu už více než 100 let, stále ale patří mezi vyhledávané dopravní tepny. Vede krásnou přírodou podél řeky Sázavy. Oblíbené lokálce dali název mladí trampové, kteří s ní vyráželi za dobrodružstvím po vzoru Divokého západu, o němž čítávali v knihách Jacka Londona a E. T. Setona.

Po romantické trati se můžete projet některým z pravidelných osobních vlaků i značným množstvím výletních souprav tažených převážně historickými parními nebo motorovými lokomotivami.

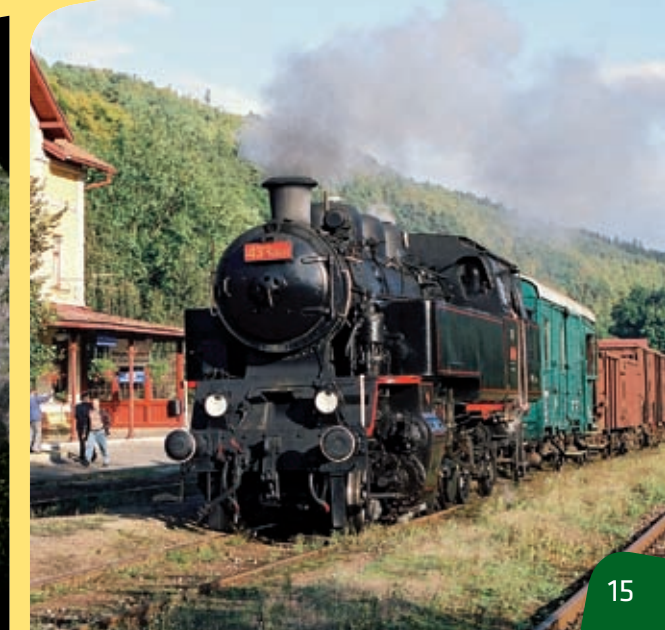
České dráhy, a.s.
tel.: +420 972 228 101, +420 972 241 629
e-mail: pavlik@zst.cd.cz, lembek@kcod.cd.cz
<http://parnijizdy.ic.cz>

ZVEME VÁS NA

Toužíte se na chvíli vrátit o století zpátky a zažít kouzlo jízdy historickým vlakem, třeba s oblaky páry nad hlavou? Nasedněte tedy do Posázavského Pacifiku! Poveze vás kouzelnou přírodou se zalesněnými kaňony a rozeklanými skalami, přes kamenné mosty klenoucí se nad romantickými údolími i temnými tunely. Putovat s ním můžete k památkám a muzeím, kempům i penzionům nebo jen od vesniček k městům. Vždy vás spolehlivě odveze i zpět domů.



Posázavský Pacifik, o. s.
Havlíčková 445, 257 22 Čerčany
tel.: +420 317 776 518
e-mail: posazavsky.pacifik@seznam.cz
<http://www.posazavsky-pacifik.cz>





Mlýn Brejlov



Mlýn Brejlov najdete v půvabné krajině na břehu řeky Sázavy, 30 kilometrů od Prahy. Je tím pravým místem pro odpočinek, relaxaci, svatby, oslavy, sportovní vyžití, ale také pro všechny typy školení, teambuildingu a outdoorové akce.

V prvním patře hotelu jsou umístěny tři školící místnosti s kompletním vybavením. Ve druhém a třetím patře je k dispozici 55 lůžek v dvoulůžkových až čtyřlůžkových pokojích s vlastním sociálním zařízením. Na zahradě se nachází sedm chatiček, každá s vlastní koupelnou a pěti lůžky. Součástí areálu je také parkoviště, volejbalové a nohejbalové hřiště, velké ohniště, úschovna kol a molo k pohodlnému přistávání loděk.



Mlýn Brejlov
Břežany 29
257 41 Týnec nad Sázavou
tel.: +420 774 443 854
e-mail: katerina@brejlov.cz
<http://www.brejlov.cz>

ZVEME VÁS NA

Brejlov si dokáže získat všechny vaše smysly. Pobýt zde a neokusit naší výbornou kuchyni by bylo velkou chybou. Zvlášť, když budete v rukou spolutvůrců známého televizního pořadu Prima vařečka. Zkuste třeba Brejlovského hambáče nebo Posázavského blbouna a budete mít další důvod, proč se k nám vracet!



Hotel TÝNEC
Klusáčkova 2
257 41 Týnec nad Sázavou
tel.: +420 317 729 050
+420 775 290 032
e-mail: ic@centrumtynec.cz
<http://www.centrumtynec.cz>

ZVEME VÁS NA

Nechte se unést tóny hudby a staňte se na chvíli králem nebo královnou našeho tanečního parketu – podobný sál ne najdete v širokém okolí. Přijďte se sem pobavit s rodinou nebo známými. A pokud vám jeden večer ani jeden den nebudou stačit, zůstaňte u nás klidně déle. Pohodlí najdete v příjemném hotelu. Všechny služby, včetně informačního centra, tam budete mít na dosah ruky!

Hotel TÝNEC



Hotel TÝNEC, tradiční centrum kultury v Posázaví soustřeďuje v historické budově společenský sál, restauraci, bar a klub. Nově nabízí také ubytování v moderních pokojích s vlastním sociálním zařízením. V sále s kapacitou 500 osob s uceleným technickým zázemím pro vás kvalifikovaný personál zajistí plesy, maturitní zábavy, firemní akce, semináře, valné hromady či konference, koncerty a divadelní představení, přednášky a módní přehlídky.

Předností je kompletní servis na klíč včetně zajištění doprovodných programů. Uzávěřená zahrada nabízí možnost pořádání koncertů, slavnostních party, nedělních posezení při hudbě nebo jen krátkou relaxaci. Poskytují zde cateringové služby pro všechny příležitosti.

Ubytování se snídaní





BISPORT outdoorové centrum

ochota • spolehlivost • tradice



Vodácké výlety

- › nejhezčí peřeje od dveří našeho centra
- › stabilní nerozbitné polyetylenové kánoe, kajaky, rafty
- › nabídka výletů na Sázavě, Hronu, Lužnici, Vltavě, Ohři, Berounce a Otavě – doprava vybavení zdarma
- › denně čerstvé informace o vodním stavu, mapy, kilometráže
- › Bonus: Čarodějnická Sázava, Pohádková Sázava, Vodníci z Posázaví, Řeka plná sluníček a Pohár mistra kormidelníka

Akce pro české školy – sleva na naše aktivity včetně průvodce 30 %.



BISPORT

Ing. Fr. Janečka 511

257 41 Týnec nad Sázavou

tel.: +420 317 701 460

+420 317 701 704

+420 317 701 907-8

+420 777 335 618

e-mail: info@bisport.cz

<http://www.bisport.cz>

facebook: Bisport Outdoorové Centrum

ZVEME VÁS NA

Milovníci adrenalinových sportů, aktivní sportovci, odvážlivci toužící po nevšedním zážitku i vodáci, kteří si chcete okořenit výlet po Sázavě, zbystřete! Zveme vás do našeho Lanového parku Bisport. Můžete se v něm svést lanovkou nad hučící řekou i zdolat dvě patra překážek několik metrů nad zemí. Přijďte překonat sami sebe nebo se jen kochat pohledem na řeku z korun stromů.



Horská kola

- › kvalitní horská kola
- › široká nabídka cyklotras v nejbližším okolí

Lanový park

- › dvě lanovky nad řekou
- › 16 překážek ve dvou patrech nad sebou

Sportovní programy

- › firemní akce, školní výlety
- › nabídka pro cestovní kanceláře
- › skupinové programy, teambuilding a kombinace aktivit
- › akce na míru, programové balíčky, vodácká škola
- › možnost vytvoření programu podle Vašich představ





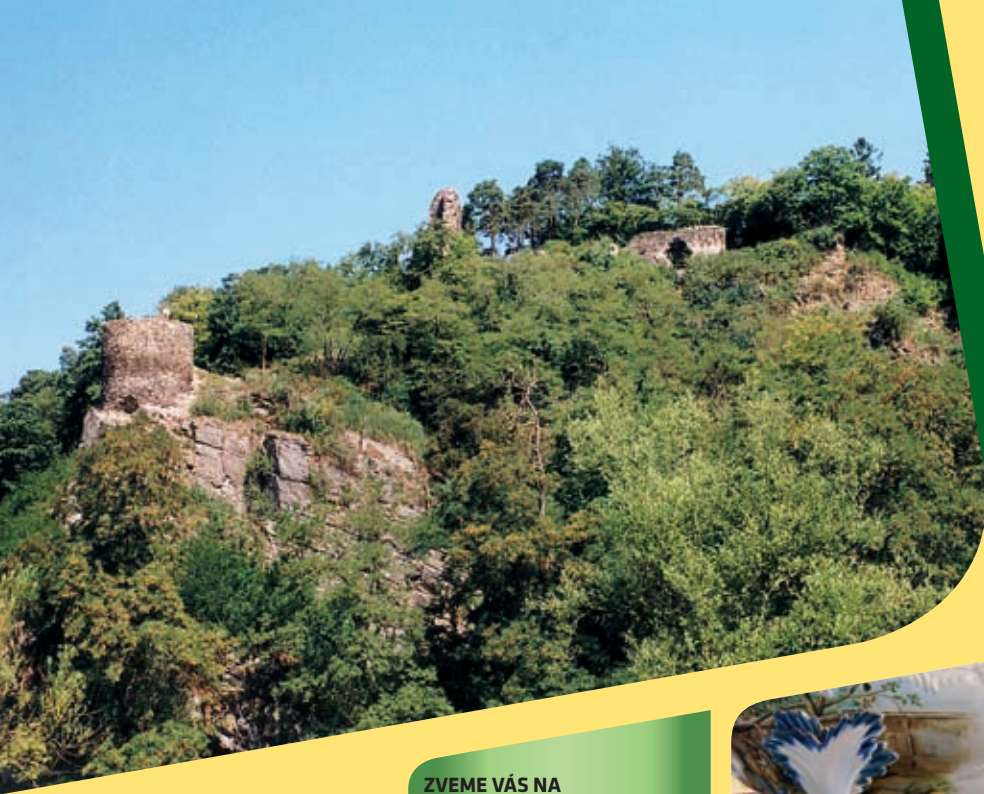
Muzeum motocyklů Netvořice a Muzeum motocyklů Konopiště

- | | | | | |
|-----------------|----------------|------------|---------------------------|----------|
| Bazén | Internet | Masáže | Semináře | Volejbal |
| Bowling | Jízda na koni | Muzeum | Svatby | WiFi |
| Cyklistika | Kavárna | Restaurace | Ubytování | Vodáctví |
| Cyklisté vítáni | Konference | Rybaření | Vhodné pro rodiny s dětmi | |
| Golf | Lanové centrum | Sauna | Vřítkva | |



Tradiční turistický region POSÁZAVÍ





Město Týnec nad Sázavou



To jsou hučící jezy, skalnaté stráně, šumění peřejí, dunění pražců Posázavského Pacifiku a všudypřítomný tramping. K vyhledávaným turistickým cílům patří kamenná románská rotunda z 11. století nebo rozhledna v hranolové gotické věži ze 13. století, která je letním sídlem chráněného netopýra velkého. V týneckém hradě naleznete muzeum s vzácnou expozicí týnecké kameniny a galerii výtvarného umění.

Klenotem města je kruhová prvorepubliková vila průmyslníka Ing. Františka Janečka, jednoho ze zakladatelů zdejší továrny na výrobu motocyklů JAWA. K prohlídce láká i zřícenina hradu Zbořený Kostelec ze 14. století, který kdysi střežil obchodní stezku přes řeku Sázavu a na jehož založení se možná podílel i český král Václav II.



Město Týnec nad Sázavou
<http://www.mestoty nec.cz>

ZVEME VÁS NA

Do Týnce nad Sázavou nemusíte přijet jen za historií. Bohatý je také jeho kulturní kalendář. K pravidelným akcím patří celorepubliková taneční soutěž Cena města Týnce, přehlídka dechovky a pravidelná taneční odpoledne s dechovkou, letní divadelní scéna pro děti a hudební večery ve venkovním areálu hradu. Nenechte si ujít městské historické slavnosti Týnecký stěp, Evropskou noc netopýrů nebo Keltský večer na hradě!

TĚŠÍME SE NA SETKÁNÍ S VÁMI



Pension – restaurace Nad Řekou



Nachází se v Týnci nad Sázavou, na frekventované trase vodáckých a cyklistických cest, jen 30 kilometrů od Prahy. Nabízí sedm dvoulůžkových pokojů s možností přistýlky i celodenního stravování.

Součástí je restaurace s originální italskou pecí na pizzu. Pochutnat si zde můžete i na dalších specialitách české a mezinárodní kuchyně. Menu je též obohaceno o grilované pokrmy připravované přímo na venkovní terase.

Sportovní nadšenci mohou přímo u hotelu využít půjčovnu lodí a kol a také služby nového lanového parku.



Pension – restaurace Nad Řekou
Ing. Františka Janečka 511
257 41 Týnec nad Sázavou
tel.: +420 608 888 900
e-mail: info@hotelnadrekou.cz
<http://www.hotelnadrekou.cz>
facebook:
Hotel Nad Řekou v Týnci nad Sázavou

ZVEME VÁS NA

Přijďte si posedět na naší nové letní terase. Pokochejte se z ní romantickým výhledem na „Zlatou“ řeku Sázavu. Zastavte se tu na chvíli třeba s přáteli na skleničku nebo ochutnejte naše grilované speciality. V letní sezonně připravujeme také vydatné snídaně pro turisty, kteří u nás nejsou ubytováni.





Farma Heroutice



Přivátní jízdárna v nádherném přírodním prostředí Vám nabízí celoročně jednotlivé jízdy i týdenní nebo víkendové rekreační pobyty s výcvikem jízdy na koni. Pokročilí jezdci si mohou užít jednodenní nebo dvoudenní výlety na koni Posázavím, pořádáme pro ně také specializovaná soustředění ve skákání i drezuře se špičkovými trenéry. Dětem, na které se farma specializuje, celoročně nabízíme výcvikové tábory s výukou teorie i praxe jízdy na koni.

Areál poskytuje ubytování pro 60 osob ve dvou až čtyřlůžkových pokojích a nových apartmánech, stylovou restauraci pro 60 osob s letní terasou a dva nové seminární sály. K dispozici je venkovní posezení s ohništěm, grilováním a parketem. Chloubou farmy je krytá jezdecká hala s tribunami se závodními parametry, kde se pravidelně konají závody a soustředění.



Farma Heroutice
Miloslav a Jana Perníčkovi
Heroutice 11, 257 56 Neveklov
tel.: +420 317 741 392
+420 604 232 834
fax: +420 317 741 399
e-mail: heroutice@heroutice.cz
<http://www.heroutice.cz>

ZVEME VÁS NA

Máte-li rádi koně, čilý ruch a vzrušení kolem nich při jezdeckých závodech, přijďte se k nám podívat na některé ze sportovních klání. Chcete-li naopak poznat klidné místo na samotě mezi pasoucími se koňmi, projet se na nich krásnou přírodou, nasbírat košík hub či posedět u ohně a přitom mít zajištěnou veškerou péči a komfort – domluvte si návštěvu Heroutic mimo termíny závodů! Čekáme právě na vás!



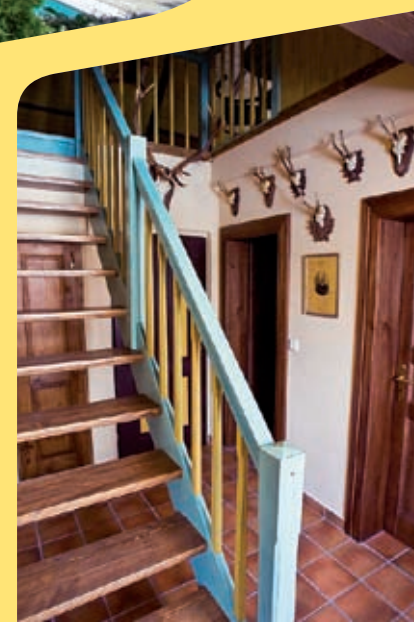
Hotel Všetice

Statek Všetice

Hotel Všetice
Všetice 6
257 44 Netvořice
tel.: +420 724 522 758
e-mail: hotel@vsetice.cz
<http://www.vsetice.cz>

ZVEME VÁS NA

Chcete, aby se váš svatební den stal opravdu nezapomenutelným? Pak ho prožijte u nás! Pod širým nebem v parku nebo v příjemném stylovém prostředí restaurace můžete nejen oslavit s rodinou a přáteli svůj velký den, ale také složit manželský slib. Svatební apartmá je pro novomanžele zdarma.



Hotel Všetice



Hotel Všetice je součástí Statku Všetice, který se nachází ve stejnojmenné obci, přibližně 35 kilometrů jižně od Prahy. Součástí areálu je krytá jezdecká hala s vnitřní pískovou jízdárnou a vytápěnou tribunou pro diváky. Hotel nabízí 43 lůžek ve dvou až čtyřlůžkových stylových pokojích a apartmánech. Přistýlkami lze jeho kapacitu navýšit až na 49 lůžek.

K dispozici jsou kompletně vybavené konferenční prostory, společenský sál a dva menší salony. U stylové hotelové restaurace je venkovní terasa, taneční parket a koncertní pódium. Rozsáhlá zahrada se dvěma rybníky je ideálním zázemím pro pořádání firemních i rodinných akcí.



Hřebčín FAVORY



Leží přímo v srdci bývalého panství arcivévody Františka Ferdinanda d'Este, v atraktivním barokním statku Benice. Vždy vítanými hosty v Benicích jsou děti. Mohou si zde zajezdit na oslících či ponících, zúčastnit se letních táborů zaměřených na výuku jezdeckví, prohlédnout si malou zoologickou zahradu nebo jen přijít za pohádkou. Každoročně v létě se totiž nádvoří hřebčína mění v divadelní amfiteátr plný herců a kejkliřů.

Ojedinelá trojkřídlá budova statku, postavená v roce 1750 a zapsaná mezi kulturní památky, nabízí řadu možností k odpočinku i občerstvení. A to všechno v ryze venkovském duchu. Na kuchyň, která používá tradiční domácí české suroviny, dohlíží šéfkuchař Radek Šubrt známý z televizního pořadu Tescoma s chutí.



ZVEME VÁS NA

Přijďte se seznámit s unikátní českou kulturní památkou – kladrubským běloušem. Typický český plemeno nechal vyšlechtit Rudolf II. pro ceremoniální účely císařského dvora. Kladrubských koní není ve světě víc než tisíc, u nás jich můžete vidět několik desítek. Nechte se zlákat na projížďku kočárem taženým dvojspřezím nebo čtyřspřezím těchto ušlechtilých zvířat!



Hřebčín FAVORY
Benice 1, 257 44 Netvořice
tel.: +420 724 054 267
e-mail: hrebcin@favory.cz
<http://www.favory.cz>



Město Pyšely



Pyšely leží v malebné krajině středního Posázaví, jižně od Prahy. Jejich historie se začala psát patrně už v 11. století. Od 19. století je městečko vyhledávaným rekreačním místem. Navštěvovala ho řada známých osobností, mimo jiné Eliška Krásnohorská, Josef Lada, Václav Špála, jezdil sem i prezident Tomáš Garrigue Masaryk. Dominantou Pyšel je barokní Loretánská kaple Panny Marie z roku 1699. Za zhlédnutí stojí také kostel Povýšení sv. Kříže s nedalekou pozdní barokní farou.

Na opraveném náměstí sídlí Pyšelské muzeum s expozicí zaměřenou na historii města. Pyšely mají bohatý kulturně-společenský život. Přehled akcí je na stránkách města v rubrice Pykulka. Město, jeho historii a současnost přibližují publikace Pyšely, Krajem domova a Pyšelská heraldika.



Městský úřad Pyšely
nám. T. G. Masaryka 4
251 67 Pyšely
tel.: +420 323 647 218
e-mail: urad@pysely.cz
<http://www.pysely.cz>

ZVEME VÁS NA

Za divadlem nemusíte jezdit jen do Prahy. Výkony hodné profesionálů podávají i členové našeho ochotnického spolku. Zasloužené úspěchy sklízí nejen doma, ale také na zájezdových představeních. Přesvědčte se o tom a navštivte třeba jejich Prodanou nevěstu!





Hotel a restaurace Ve Mlejně



Vítejte ve Mlejně v Městečku u Benešova, pouhou čtvrt hodinu cesty autem z Prahy. Můžete k nám doplnout i lodí po hladině romantické Sázavy. Nabízíme příjemné prostředí, dobrou kuchyni i pokoje s výhledem na hučící jez – veškeré služby pro naše skalní příznivce i náhodné kolemjdoucí.

Původní mlýn byl postaven na konci 17. století, ale svému účelu už více než 60 let neslouží. Nyní se v něm nachází stylová restaurace s venkovním posezením a hotel s kapacitou 70 lidí, který je největším svého druhu v regionu. K tomu velký společenský sál pro 130 lidí nebo malý salonek zajišťující soukromí rodinných či přátelských oslav.

ZVEME VÁS NA

Jste po cestě unavení a hladoví? Není nic jednoduššího než se zastavit v naší hospůdce. Náladu vám spraví a žaludek zasytí nepřeberné množství jídel. Favoritem určitě je obrovská vepřová krkovička na grilu.



Hotel a restaurace Ve Mlejně
Městečko 27
257 22 Čerčany
tel.: +420 777 234 888
<http://www.vemlejne.eu>



Areál Barochov



Areál Barochov je outdoorové a rekreační středisko situované uprostřed luk, pastvin a lesů nedaleko řeky Sázavy. Nabízí aktivity pro celou rodinu od dětí až po dospělé na celý den.

Zkuste překonat sami sebe v lanovém centru v korunách stromů. Ve výšce 6–10 metrů nad zemí Vás čeká celkem 40 různých překážek. Pro děti je připraven speciální lanový okruh pro nejmenší. Nebo se nechte strhnout akční bojovou hrou Battlefield Live, naprostou novinkou v České republice.

Romantické duše naopak jistě ocení vyjížděku na koni nebo hodiny ježdění s instruktorem pro začátečníky i pokročilé. Po náročném dni Vás rádi ubytujeme v útulném penzionu venkovského stylu.

ZVEME VÁS NA

Přijďte do Barochova prožít den plný zábavy. Nabízíme Vám adrenalin v korunách stromů. Nechte se vtáhnout do děje počítačových her a na vlastní kůži prožijte osud některého z jejich hrdinů. Odvažte se a pojďte si k nám hrát! Nebo toužíte spíše po klidu v přírodě? Přesvědčíme Vás, že nejkrásnější pohled na svět je opravdu ze hřbetu koně.



Areál Barochov
Barochov 7
251 67 Pyšely
tel.: +420 721 110 000
e-mail: info@arealbarochov.cz
<http://www.arealbarochov.cz>
www.facebook.com/arealbarochov





Město Sázava



Sázava je spjata především s životem českého patrona sv. Prokopa. Její historie nezačíná až ve středověku, jak se ještě nedávno soudilo, ale archeologické nálezy dokazují lidskou přítomnost na území města již v období zemědělského pravěku.

K významným osobnostem Sázavy patřil František Kavalír, zakladatel zdejších skláren. Působil zde obnovitel slovanské Sázavy Pater Method Klement, sázavský farář. Narodil se zde a pobýval i dramatik, básník a herec Jiří Voskovec. Na jeho počest pořádá zdejší divadelní soubor soutěžní přehlídku hudebních amatérských divadel Voskovecova Sázava.



Národní památkový ústav
správa kláštera v Sázavě
Zámecká 72
285 06 Sázava
tel.: +420 327 321 177
e-mail: sazava@stc.npu.cz
<http://www.klaster-sazava.cz>



Klášter Sázava

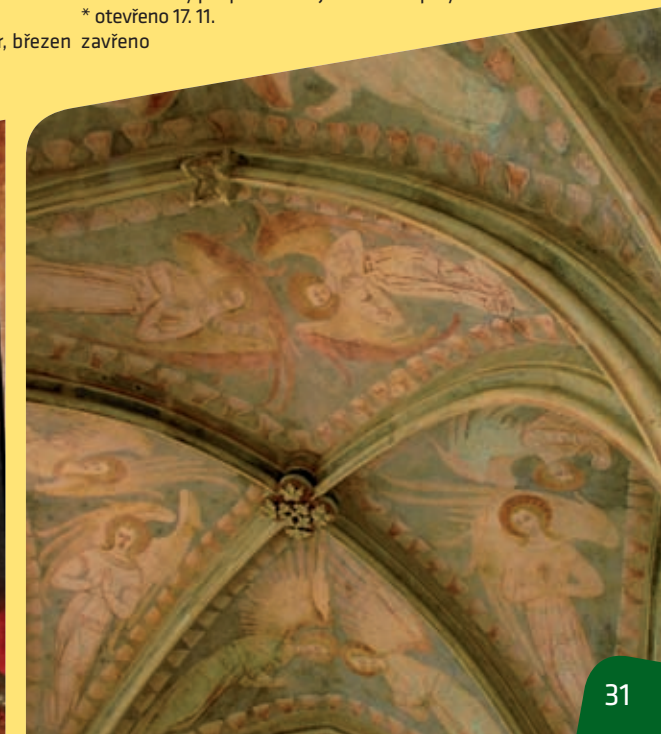
Byl založen v roce 1032. Expozice „Svatoprokopská Sázava“ vypráví příběh života českého národního patrona sv. Prokopa a tisíciletých dějin jeho kláštera. V severní zahradě kláštera se nacházejí odkryté základy kostela sv. Kříže z 11. století, uvnitř konventu vzácná kapitulní síň ze 14. století. V roce 2007 byla v křížové chodbě kláštera objevena bohatá barokní a gotická fresková výzdoba.

Otevírací doba:

duben	so, ne, sv	10:00 – 17:00 (poslední prohlídka 15:30)
	všední dny	jen pro objednané skupiny
květen	út – ne	10:00 – 17:00 (poslední prohlídka 15:30)
červen	út – ne	10:00 – 18:30 (poslední prohlídka 17:00)
červenec, srpen	út – ne	10:00 – 18:45 (poslední prohlídka 17:15)
	* otevřeno též pondělí 4. 7.	
září	út – ne	10:00 – 17:00
říjen	so, ne, sv	10:00 – 17:00 (poslední prohlídka 15:30)
listopad, prosinec	ve všední dny pro předem objednané skupiny	
	* otevřeno 17. 11.	
leden, únor, březen	zavřeno	

ZVEME VÁS NA

Přijďte za neopakovatelnou a tajuplnou atmosférou míst spojených se svatým poustevníkem, mnichem, opatem a českým patronem sv. Prokopem. Navštivte studánku Vosovka, kde se setkal s knížetem Oldřichem, proměnil vodu ve víno a založil slavný klášter, nebo se projděte roklinou zvanou Čertova brázda, kterou podle tradice vyorál sv. Prokop s pomocí ďábla zapřaženého do pluhu.





Sporthotel Kácov



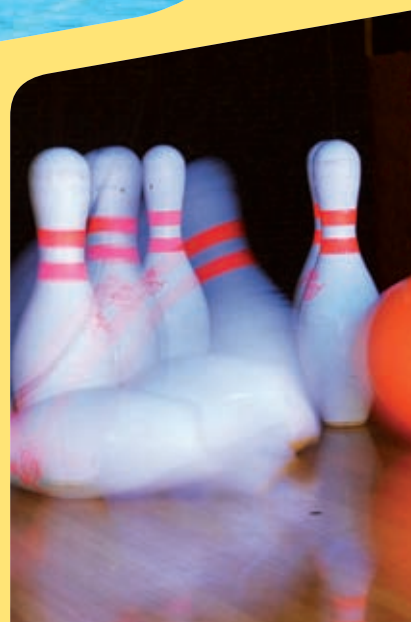
Moderní tříhvězdičkový hotel s vlastním parkovištěm se nachází asi 55 kilometrů jihovýchodně od Prahy mezi obcemi Tichonice a Kácov. Několik metrů od řeky Sázavy, obklopeni lesem, najdete vše, co potřebujete k prožití příjemné dovolené nebo k zajištění pracovních či společenských setkání.

Hotelový objekt má 20 dvoulůžkových pokojů, 1 třílůžkový, 1 čtyřlůžkový pokoj a 3 apartmány.

Areál nabízí také ubytování v zrekonstruovaných srubech s vlastním sociálním zařízením nebo ve čtyřlůžkových chatkách, které jsou vhodné zejména pro školní či sportovní akce. K dispozici je restaurace, bar a cukrárna.

ZVEME VÁS NA

Přijďte k nám za sportem i zábavou, nudit se určitě nebudete! V areálu u hotelu jsou dva tenisové kurty s umělým povrchem, venkovní bazén s dětským brouzdalištěm, fotbalové hřiště i minigolf. V hlavní budově jsme pro vás otevřeli novou hernu s dvěma drahami bowlingu, kulečnickem, karambolem, šípkami a stolním fotbálem.



Sporthotel Kácov
V Hájku 307, 285 09 Kácov
tel.: +420 317 851 471
+420 774 851 488
fax: +420 317 851 484
e-mail: rezervace@sport-hotel.cz
management@sport-hotel.cz
<http://www.sport-hotel.cz>



Atrium Golf Club



Atrium Golf Club Trhový Štěpánov (ATRGC) byl založen 22. července 2006 a již o rok později byl přijat mezi členy České golfové federace. Krátké golfové hřiště poskytuje hráčům možnost seznámit se s tímto sportem a jeho pravidly a umožňuje zdokonalení krátké a přesné hry.

Hřiště je veřejné, devítijamkové, s parem 62. Některé jamky mají svá jména, a to podle exotických stromů a keřů, kterými je hřiště osazeno. Od jamky č. 7 je také pěkný výhled na bájnou horu Blaník.

Délka hřiště pro muže je 1632 metrů a pro ženy 1420 metrů. Můžete si zde půjčit základní golfové vybavení, poradí Vám v začátcích a po dohodě zajistí i profesionálního trenéra.

ZVEME VÁS NA

Nemusíte mít kapsy plné peněz ani drahé vybavení, abyste poznali kouzlo golfu. Stačí dobrá nálada a chuť poznat něco nového. Nevěříte? Přijďte se k nám přesvědčit, že golf není hra jen pro vyvolené. Nabízíme Vám hezké sportovní zážitky v krásném prostředí!

Atrium Golf Club
Javorová 306
257 63 Trhový Štěpánov
tel.: +420 602 345 391
+420 602 685 485
e-mail: info@atriumgolf.com
<http://www.atriumgolf.com>





Město Vlašim



V roce 2010 byla dokončena obnova historického centra města. Jeho historie sahá k roku 1318, kdy je zmiňován hrad nad řekou Blaníci. V polovině 16. století vznikl kostel sv. Jiljí. Na baroko odkazuje budova děkanství a Staré radnice. 19. století připomíná bývalá záložna a budova školy. K moderně první republiky patří husitský kostel. Současná podoba náměstí a nábřeží spolu s mostem vytvářejí z Vlašimi turisticky atraktivní město.

V poslední třetině 18. století založili Auerspergové u zámku přírodně krajinářský park. Vznikl na místě bývalé obory a zaplnilo ho množství staveb, soch a zákoutí. Park, stejně jako zámek, je veřejně přístupný. Jeho obnovená tvář se stala hlavním lákadlem města. V roce 2008 byl zpřístupněn Čínský pavilon. Rekonstruovaný je i Starý hrad a koupadlo. Občerstvení nabízejí parkové brány z poloviny 19. století.



Turistické informační centrum Vlašim
tel.: +420 317 847 207
e-mail: info@vlasimskypark.cz
<http://www.vlasimskypark.cz>
Zajišťujeme sezonní prohlídkový okruh zámeckým parkem.

ZVEME VÁS NA

Zveme vás na prohlídku Vlašimi, která zaujme opravenými domy a novými komunikacemi. Zajímavé jsou dvě kašny, u vstupu do parku vodu tryskající pampeliška a před budovou děkanství v podobě mramorové koule, otáčející se na vodním polštáři. Pečlivě udržovaný vlášimský park s hlavním vstupem ve středu města může být krásným zakončením návštěvy.



Muzeum Podblanicka

Od roku 1988 je vlášimský zámek sídlem Muzea Podblanicka, které má svou pobočku také v Benešově a Růžkových Lhoticích. V zámku mohou návštěvníci zhlédnout expozice Zámecké parky a historie zámku ve Vlašimi, S přesnou muškou – tradice lovectví a zbrojařství a dlouhodobou výstavu Zrcadlo minulosti.

Celkový zážitek z návštěvy umocní zámecké interiéry, kaple, freskové a štukové výzdoby sálů a také velké množství vystavených starožitných, přírodních a technických exponátů. Zajímavostí je vyhlídka ze zámecké věže a možnost prohlídky zámeckého sklepení s instalovanou expozicí Tajemství sklepení. V zámku se též pořádají koncerty vážné hudby, přednášky a výstavy galerijního typu.

Otevírací doba Muzea Podblanicka Vlašim:

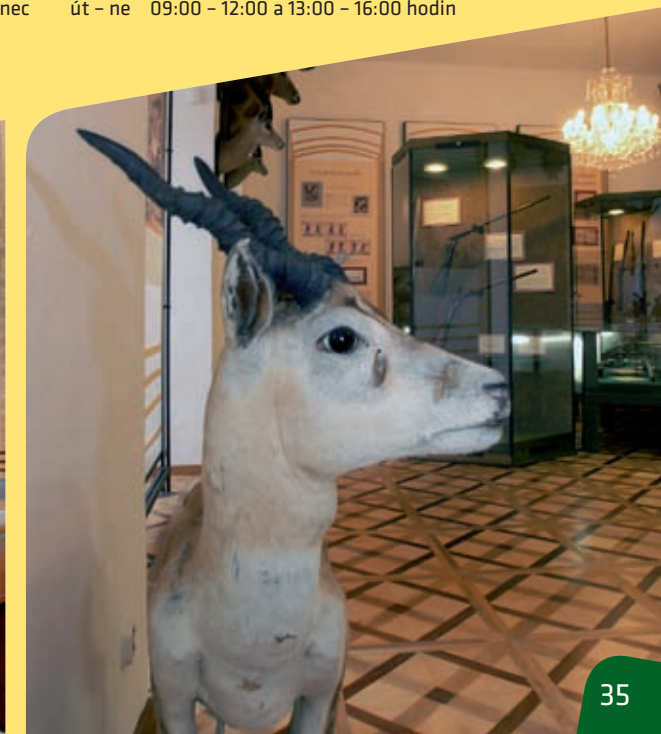
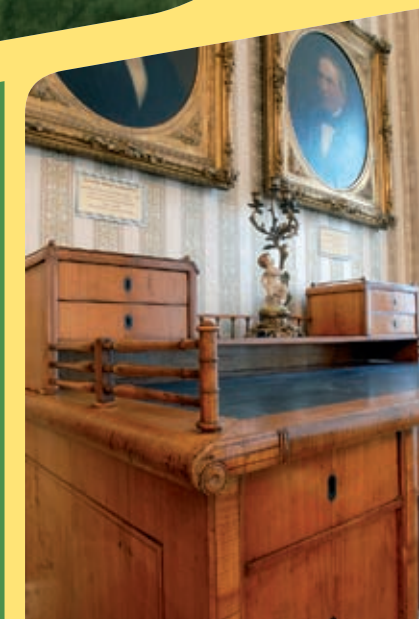
březen – červen	út – ne	09:00 – 12:00 a 13:00 – 16:00 hodin
červenec a srpen	út – ne	09:00 – 12:00 a 13:00 – 17:00 hodin
září – prosinec	út – ne	09:00 – 12:00 a 13:00 – 16:00 hodin

Středočeský kraj

Muzeum Podblanicka Vlašim
Zámek 1, 258 01 Vlašim
tel.: +420 317 842 927
e-mail: muzeumvlasim@iol.cz
muzeumvlasim@seznam.cz
<http://www.muzeumpodblanicka.cz>

ZVEME VÁS NA

Vlášimským zámek můžete procházet od sklepení po věž. Výhled zve k prohlídce dalších částí města, včetně Žižkova náměstí s kašnou rytíře Rolanda. Od roku 1936 ve Vlašimi sídlí světoznámá zbrojovka Sellier & Bellot. Stůl jejího spoluzakladatele P. D. Selliera můžete nově vidět v expozici Muzea Podblanicka. Novinkou je i obohacený soubor exotických trofejí, který přibližuje sbírky pěti šlechtických rodů.





Obec Kondrac



Obec Kondrac se nachází 5 kilometrů jižně od Vlašimi. Patří k ní osady Dub a Krasovice, které leží na úpatí známé a pověstmi opředené hory Blaník. První zmínka o Kondraci pochází z roku 1318, ale zdejší kostel sv. Bartoloměje je již z 12. století. Okolí Kondrace je ideálním místem pro relaxaci a dovolenou, protože je protkáno cyklotrasami a turistickými i naučnými stezkami.

Při dostatečně sněhové nadílce je zde v provozu lyžařský vlek. Návštěvníci mohou využít služeb dvou ubytoven. Zdejší restaurace U Matoušků je vyhlášena po celém kraji.



Obec Kondrac
Kondrac 12
258 01 Vlašim
tel.: +420 602 388 381
<http://www.kondrac.cz>

ZVEME VÁS NA

Chcete nahlédnout do někdejšího příbytku vesnického faráře? Vydejte se k nám! Uvidíte obyčejnou domácnost s obrovskou pecí, dřevěnou kredencí, kachlovými kamny a starodávnou postelí. Voní tu včelí vosk, tiskařská barva a zní tu dětský smích. Farní muzeum totiž žije!



Kondrac žije bohatým spolkovým životem. Byla za to také oceněna – v roce 2007 se stala Vesnicí roku Středočeského kraje a v celostátním soutěžním kole obsadila druhé místo.

Farní muzeum

V roce 2010 bylo v Kondraci otevřeno Farní muzeum, které je jediné svého druhu v České republice. Areál s hospodářským zázemím, márnici a románským kostelem sv. Bartoloměje nabízí autentický interiér fary z přelomu 19. a 20. století. V hlavní budově je také řemeslná dílna s možností výroby svíček, ručního papíru či tisku obrázků s dobovou tematikou svatých.

U fary se nachází bylinková zahrádka vysazená z rostlin se symbolickým církevním významem. Je v ní nejen místo pro odpočinek, ale také výběh pro ovce, které k farnímu hospodářství kdysi nepochybně patřily.





Farma Blaník



Farma Blaník patří Miloši Zapletalovi a nachází se v Ostrově u Vlašimi. Vznikla rekonstrukcí bývalého statku, který má třístaletou historii. Je rájem pro děti i dospělé.

Farma nabídne ubytování pro 30 až 50 hostů v malém hotelu a penzionu, méně nároční návštěvníci mohou využít ubytovnu. V areálu je konferenční sál, bazén, relax centrum i malé pódium. Je tu i starý sklípek – Mutěnická vinotéka.

V obnovených stájích je místo pro 16 koní – na některých z nich je možné se projet po okolí, třeba i v kočáru. Součástí areálu je 30 ha pozemků, na nichž jsou výběhy pro koně a další zvířata.



FARMA BLANÍK

Farma Blaník
Ostrov 1
257 06 Louňovice pod Blaníkem
tel.: +420 602 373 363
e-mail: farma@farmablanik.cz
<http://www.farmablanik.cz>

ZVEME VÁS NA

Potřebujete si odpočinout od stresu všedních dní? Chcete strávit s přáteli anebo spolu pracovníky příjemný víkend či dovolenou? Chcete zažít pravou vesnickou zabijačku, posvícení či zvířecí a farmářské trhy? Chcete uspořádat svatbu či oslavu narozenin v blízkosti přírody a domácích zvířat? Každé vaše přání bude splněno. Co nenajdete v zahraničí, najdete u nás!



Farma-park

Je samostatnou částí Farmy Blaník a nachází se pod stejnojmennou bájnou horou nedaleko Vlašimi. Jedná se o areál, jaký v Česku není příliš známý. Rodiny s dětmi v něm mohou vidět ve výbězích veškerá domácí a řadu volně žijících zvířat.

V areálu je řada dětských atrakcí, mimo jiné malá hora Blaník s rozhlednou, lanovka, jeskyňka s dveřmi do podzemí, les nočních skřítků, dráha pro jízdu na dětských traktorech, kamenné bludiště či slaměný hrad.

Na pískovém kolbišti se děti budou moci svézt na ponících a koních nebo sledovat závody ovcí. Součástí Farma-parku jsou také odpočinková romantická místa k posezení.



**KRAJ
BLANICKÝCH
RYTÍŘŮ**



POMOC PRO VAŠE KOLO

Cykloservis J. Břečka, Pražská, Sázava
Cykloport NOVOTNÝ, Jílovská 262, Týnec nad Sázavou
Cyklo Švec, Na Potoce 225, Vlašim
BIKE SPORT 007, Červené Vršky 1594, Benešov
Jízdní kola Kučera, Lidická 1781, Vlašim
Prodej a opravy horských kol, Čerčanská 112, Poříčí nad Sázavou
Sport Šefčík Prodejna LYŽE – KOLA, Ke Stadionu 2095, Benešov
Tomáš Trojáněk, Pavlíkova 1528, Benešov
VELO FOX, Dr. E. Beneše 159, Bystřice
VELO SPORT Krupička, Na Bezděkové 2005, Benešov

DOPRAVA



Jízdní řady autobusů



Jízdní řady vlaků

www.jizdnirady.cz

tel.: +420 317 721 395, +420 900 144 444

tel.: +420 317 757 428, +420 840 112 113

Důležité kontakty

POMOC PRO VÁS

HASIČI
150



SANITKA
155



POLICIE
158



TÍSŇOVÉ VOLÁNÍ
112

SOS

Lékařská pohotovost
Nemocnice Rudolfa a Stefanie v Benešově

tel.: +420 317 756 485
tel.: +420 317 756 111



POMOC PRO VÁŠ AUTOMOBIL

Verold Benešov, spol. s r.o., Na Červených vrškách 1490, 256 01 Benešov
Servis tel.: +420 317 723 411, SERVIS 24 – ÚAMK tel.: 1230



Informační centra

Informační centrum Benešov

Malé nám. 1700, 256 01 Benešov
e-mail: info@benesov-city.cz
tel.: +420 317 726 004

Informační centrum Čerčany

Sokolská 28, 257 22 Čerčany
e-mail: info@cercany.cz
tel.: +420 317 776 154

Informační centrum Kutná Hora

Palackého nám. 377, 284 01 Kutná Hora
e-mail: infocentrum@kh.cz
tel.: +420 327 512 378

Informační centrum Louňovice pod Blaníkem

Zámek 1, 257 06 Louňovice pod Blaníkem
e-mail: infopodbla@atlas.cz
tel.: +420 317 862 022

Informační centrum Mnichovice

Masarykovo nám. 83, 251 64 Mnichovice
e-mail: infocentrum@mnichovice.info
tel.: +420 323 666 311

Informační centrum Neveklovsko

nám. Jana Heřmana 83, 257 56 Neveklov
e-mail: info.neveklov@seznam.cz
tel.: +420 317 741 207

Informační centrum Rataje nad Sázavou

Zámecká 1, 285 07 Rataje nad Sázavou
e-mail: infocentrumrataje@seznam.cz
tel.: +420 327 322 169
otevřeno: květen – září

Informační centrum Říčany

Masarykovo nám. 83, 251 01 Říčany
e-mail: jitka.bahenska@ricany.cz
tel.: +420 323 618 142

Informační centrum Sázava

nám. Voskovce a Wericha 280, 285 06 Sázava
e-mail: infocentrum@mestosazava.cz
tel.: +420 327 320 763

Informační centrum Sedlčany

nám. T. G. Masaryka 32, 264 80 Sedlčany
e-mail: mu@sedlcany.cz
tel.: +420 318 821 158

Informační centrum Týnec nad Sázavou

Klusáčkova 2, 257 41 Týnec nad Sázavou
e-mail: ic@centrumtynec.cz
tel.: +420 317 729 050
+420 775 290 032

Informační centrum Uhlířské Janovice

Pečírková 168, 285 04 Uhlířské Janovice
e-mail: kic@uhljan.cz
tel.: +420 327 542 197

Informační centrum Votice

Komenského nám. 177, 259 01 Votice
e-mail: infocentrum@votice.cz
tel.: +420 317 812 505

Informační centrum Zruč nad Sázavou

Zámek 1, 285 22 Zruč nad Sázavou
e-mail: infocentrum@mesto-zruc.cz
tel.: +420 327 531 194

Muzeum Divišov

Šternberská 158, 257 26 Divišov
e-mail: zidmuzeum.divisov@centrum.cz
tel.: +420 317 855 224

Regionální muzeum Jílové u Prahy

Masarykovo náměstí 16, 254 01 Jílové u Prahy
e-mail: info@muzeumjilove.cz
tel.: +420 241 950 791

Turistické informační centrum Vlašim

Zámek 4, 258 01 Vlašim
e-mail: info@vlasimskypark.cz
tel.: +420 317 847 207, +420 734 362 091



POSÁZAVÍ

www.posazavi.com



Vydala Posázaví o.p.s., Zámek Jemniště 1, 257 01 Postupice v roce 2011 nákladem 50 000 ks

Text Jaroslava Tůmová, Kateřina Pavličová

Fotografie Jaroslav Pelíšek, Michaela Wecker, Magdaléna Straková, Václav Pošmurný, archiv Posázaví o.p.s.

Grafická úprava a tisk Pavel Fuksa – GraTypoPrint

NEPRODEJNÉ

ISBN 978-80-904655-1-0