

ČESKY

POSÁZAVÍ





Úvod	1	Město Týnec nad Sázavou	22
Zámek Jemniště	2–3	Restaurace Nad Řekou	23
Město Benešov	4–5	Malé Posázaví	24–25
Ballooning CZ	6	Město Sázava	26
Zámek Konopiště	7	Klášter Sázava	27
Pension Konopiště****	8	Areál Sázavský ostrov	28
Muzeum motocyklů Konopiště	8	Pension Čtyřlístek	29
Vojenské technické muzeum Lešany	9	Hrad Český Šternberk	30–31
Pivovar Ferdinand Benešov	10	Zámek Zruč nad Sázavou	32
Sportovní centrum Benešov	11	Posázavský Pacifik	33
Královské zlatohorní město Jílové u Prahy	12–13	Kraj Blanických rytířů	34
Obec Hradištko	14	ParaZOO	35
Obec Křečovice	15	Město Vlašim	36
Hotel Všetice	16	Muzeum Podblanicka	37
Město Neveklov	17	Voticko a Bystřicko, Česká Sibiř	38–39
Rodinné muzejíčko smaltu Netvořice	18	Důležité kontakty	40
Areál Barochov	19	Informační centra	41
Bisport outdoorové centrum	20–21		



Nevíte, kde strávit víkend, kam vyrazit s rodinou na dovolenou? **Přijďte do Posázaví!** Spojte aktivní odpočinek s návštěvou krásné přírody a kousku historie. V Posázaví naleznete nejen řadu kulturně-historických památek a přírodních atrakcí, ale také vyhlášenou vodáckou trasu na řece Sázavě, množství pěších a cyklistických stezek, koňských farem a širokou nabídku adrenalinových zážitků. A přijďte třeba legendárním Posázavským Pacifikem!



Zveme Vás k návštěvě zámků Konopiště, Jemniště a Vlašim nebo gotického hradu Český Šternberk. Mystické zážitky slibuje klášter v Sázavě opředený legendou o sv. Prokopovi. Že už je znáte? Tak se vydejte na některou z neprávem opomíjených posázavských památek. Třeba kamennou románskou rotundu v Týnci nad Sázavou nebo zříceniny hradů Zbořený Kostelec a Zlenice. Určitě nebudete litovat.



ZÁMEK JEMNIŠTĚ

Barokní perla středních Čech

Soukromý barokní **zámek Jemniště** byl vystavěn v letech 1720–1725, jeho současným majitelem je Jiří Sternberg.

Přijďte se podívat na šlechtické sídlo pulsující moderními službami: fundovaná prohlídka vkusných expozic, precizně udržované zahrady se zvířaty, útulná Cafe Custozza jen s domácími dezerty a pokrmy připravovanými z vyříbených, kvalitních surovin.

Romantické a něžné ubytování v apartmánech s krby, postelí s nebesy a snídaní servírovanou v proutěném koši. Pikniky na objednání. Dámská, nejen myslivecká, móda *Hunting Dress Code*.

Zámek Jemniště je velmi příjemné, tiché, laskavé a pohostinné místo, které výslovně vybízí k obratu do nitra a odklonu od všech druhů atrakcí, což jej činí i vhodným místem pro svatební klienty.

Otvírací doba:

leden – březen	jen na objednávku	
duben, květen	so, ne a sv.	10:00 – 16:30 hodin
červen, září	denně mimo po	10:00 – 17:30 hodin
červenec, srpen	denně	09:00 – 18:30 hodin
říjen	so, ne a sv.	10:00 – 16:30 hodin
listopad, prosinec	jen na objednávku	



Zámek Jemniště s.r.o.

Jemniště 1, 257 01 Postupice
tel.: + 420 731 903 995
tel./fax: + 420 317 796 212
e-mail: zamek@jemniste.cz

<http://www.jemniste.cz>
<http://www.huntingdresscode.com>
<https://www.facebook.com/jemniste>
<https://www.facebook.com/huntingdresscode>





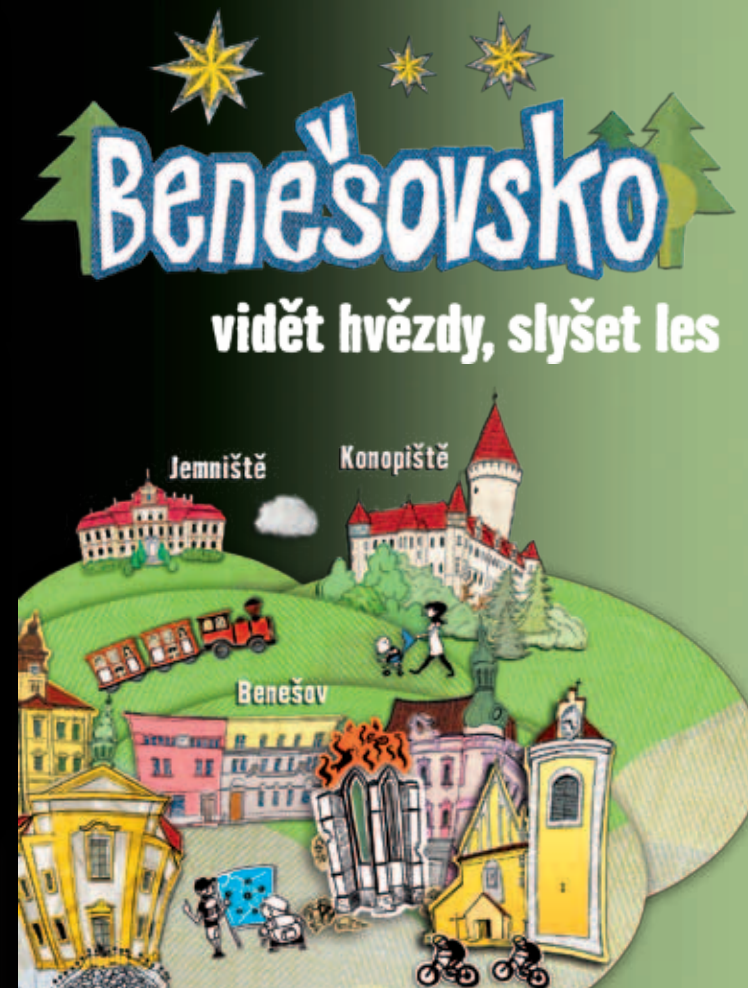
Nádherná příroda s rozlehlými lesy, síť turistických i cyklistických stezek, vyžití nejen pro milovníky historie nebo rodiče s dětmi, to vše a mnohem více nabízí **Benešov**, vzdálený pouhých čtyři desítky kilometrů jihovýchodně od Prahy. Nachází se v kraji mezi řekou Sázavou a bájnou horou Blaník a nedalekými zámky Konopiště a Jemniště.

Město Benešov a zámek Konopiště propojuje městský silniční turistický ekovláček, který jezdí okružní trasu. Zaveze vás na nejkrásnější a nejvýznamnější památky ve městě, můžete se ale svést až na zámek Konopiště a poté zpět.

Multižánrový Benešov nabízí během celého roku nevšední zážitky. Obdivovatelé klasické hudby mohou zavítat

v dubnu a květnu na festival Jaro Josefa Suka, připomínající odkaz známého hudebního skladatele a houslisty, nebo v září a říjnu na hudební Podblanický podzim.

Do Benešova můžete ale přijet také na tradiční Benešovský jarmark, který se koná vždy 1. května a nabízí celodenní program pro velké i malé, nebo v srpnu na víkendové Benešovské posvícení.



Dobrodružná naučná stezka pro rodiny s dětmi

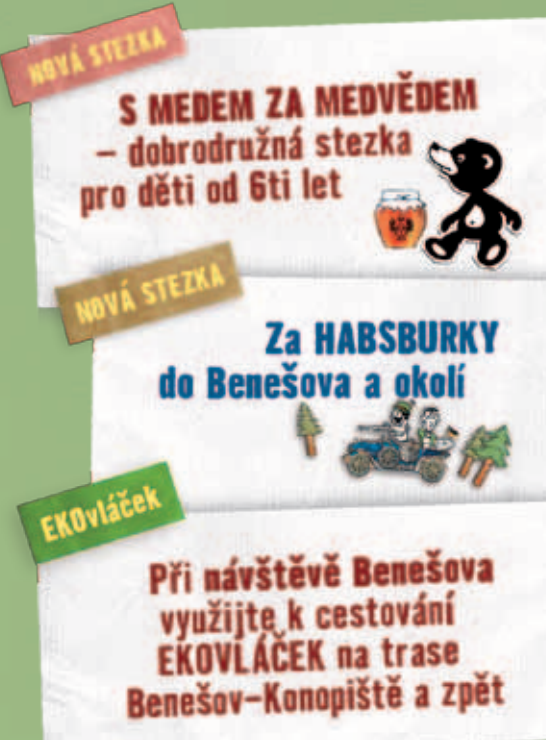
Stezka „S medem za medvědem“ propojuje město Benešov (jeho nejstarší část s nejkrásnějšími památkami) se zámek Konopiště, na který se můžete nechat svést městským ekovláčkem. Stezka vás tak zavede až k medvědovi Jiřímu na Konopišti. Je doplněna herním plánem s hádankami a rébasy, na jejím konci je pro děti ukrytý poklad. Stezka je doporučena pro děti od 6 let, je možné ji ale projet i s kočárkem nebo na kole.

Stezka „Za Habsburky do Benešova a okolí“

Stezka vás zavede do míst spojených s arcivévodou Františkem Ferdinandem d'Este, posledním majitelem rozsáhlého konopištského panství a zámku Konopiště. Prohlídkový okruh je dlouhý 9 km, začíná a končí v Benešově. Když vám nebudou stačit síly pěšky, můžete se svést ekovláčkem, který jednotlivá zastavení spojuje. Trasu lze absolvovat také na kole.

Kulturní a informační centrum, příspěvková organizace

Masarykovo náměstí 230, 256 01 Benešov
tel.: +420 317 726 004, +420 737 205 534
e-mail: infocentrum@kicbenesov.cz
<http://www.kicbenesov.cz>
<http://www.ekovlacekbenesov.cz>



Město Benešov

Masarykovo náměstí 100, 256 01 Benešov
tel.: +420 317 754 111
e-mail: mu-bene@benesov-city.cz
<http://www.benesov-city.cz>



INVESTICE DO VAŠÍ BUDOUCNOSTI
SPOLUFINANCOVÁNO EVROPSKOU
UNII Z EVROPSKÉHO FONDU PRO
REGIONÁLNÍ ROZVOJ



Původní nedobytná gotická pevnost **Konopiště** byla založena již před 700 lety. Spolu se střídáním majitelů měnilo konopištské panství svou podobu. Roku 1887 jej koupil arcivévoda František Ferdinand d'Este, pozdější následník rakousko-uherského trůnu. Po sňatku s českou hraběnkou Žofií Chotkovou se zámek stal domovem arcivévodské rodiny.

V bohatém interiéru zámku můžete obdivovat vzácné sbírky, jimž vévodí tzv. Estenská zbrojnice, patřící k největším v Evropě. Velká trofejová chodba je svědectvím lovecké

vášně Františka Ferdinanda, který za svůj život skolil téměř 300 tisíc zvířat. Jedinečnou možnost nabízí nahlédnutí do soukromých apartmánů následníkovy rodiny.

K návštěvě zámku neodmyslitelně patří i prohlídka Růžové zahrady nebo večerní prohlídka s průvodci v dobových kostýmech. Příjemné posezení a speciality místní kuchyně si můžete dopřát v Zámecké restauraci na nádvoří zámku.

Zámek je otevřen od 1. dubna do 30. listopadu, denně mimo pondělí.

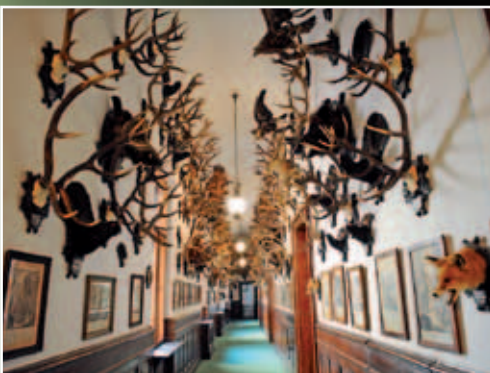
Zámek Konopiště

Konopiště 1, 256 01 Benešov
tel.: +420 317 721 366
+420 602 349 068

e-mail: konopiste@stc.npu.cz
<http://www.zamek-konopiste.cz>
<http://www.stc.npu.cz>

Rezervace prohlídek:

tel.: +420 224 497 492 – 5
e-mail: rezervace@up.npu.cz
<http://www.zamek-konopiste.cz>



Z balonu se Vám naskytne nevšední pohled nejen na zámek Konopiště, ale i na podmanivou krajinu v jeho okolí. Let balonem probíhá velice klidně ve výškách do 500 metrů, pohybujeme se po směru větru, který má v různých výškách i různý směr. Po přistání, přípitku a předání

dárkového certifikátu budete dopraveni naším vozidlem zpět na místo startu. Věková hranice není nikterak omezena.

Motto: Nabízíme malé dobrodružství a možná dáme víc.

Kdy létáme? Létáme od dubna do října, jen za příznivých podmínek, tzn. beze srážek, s dohledností alespoň 5 kilometrů a rychlostí větru do 4 m/s. Startujeme ráno do dvou hodin po východu slunce nebo večer do dvou hodin před západem.

Kde létáme? Především v malebné krajině u zámku Konopiště, asi 40 kilometrů jižně od Prahy. Při zakoupení celého koše je samozřejmě možné domluvit i jakékoliv jiné místo startu.

Ballooning CZ, s.r.o.

Jiří Vokál
Na Vrcholu 7
130 00 Praha 3
tel.: +420 603 337 005
tel./fax: +420 222 783 995
e-mail: ballooning@ballooning.cz
<http://www.ballooning.cz>



Děti i domácí mazlíčci jsou v **Pensionu Konopiště****** srdečně vítáni a pension je na ně také výborně připraven. Pension je známý i romantickými pobyty pro náročné hosty a svatební klientelu.

Pension nabízí ubytování v šesti stylově zařízených apartmánech vybavených TV, PC s připojením na internet, WIFI, trezorem a velkou ledničkou s nápoji. Ve dvou apartmánech se nachází vodní postel, tři jsou vybaveny kompletní kuchyňskou linkou se všemi spotřebiči a pračkou, v největším apartmánu Sen je i vířivá vana. Pension originálně kloubí historický charakter lokality a krásu ko-

nopišského parku s největším motocyklovým muzeem v České republice. Snídaňový salonek se nachází v prosklené místnosti přímo mezi unikátními motocyklovými exponáty. Na přání Vám snídaní či večeři doneseme přímo na pokoj.

Okolí pensionu je jako stvořené pro pikniky v přírodě. V rozsáhlém konopišském parku si určitě najdete koutek vhodný pro odpočinek na dece v trávě. Zapůjčíme Vám piknikový koš a naplníme ho vším, co si jen budete přát! Rádi Vám poradíme s organizací svatby, svatební cesty, zásnub, firemního teambuildingu či jiné originální akce.

Pension Konopiště****

Konopiště 30, 256 01 Benešov
tel.: +420 737 230 294
+420 317 702 658
e-mail: info@pension-konopiste.cz
http://www.konopiste.eu



Nachází se mezi obcemi Krhanice a Lešany u Týnce nad Sázavou a je součástí Vojenského historického ústavu Praha. Muzeum je v prostoru bývalých dělostřeleckých kasáren. Jeho expozici v současné době tvoří více než 700 historických tanků, kanónů, motocyklů, obrněných, nákladních a osobních vojenských vozidel, raketová technika, spojovací a ženijní prostředky a logistický materiál pocházející z období od roku 1890 až do současnosti. Muzejní technika je v deseti halách, pod šesti přístřešky a na volném prostranství. Sbírky jsou svým rozsahem a složením unikátní a řadí se mezi nejvýznamnější evropské instituce svého druhu.

Každoročně při otevření a v průběhu letní sezóny se v muzejní Aréně Lešany konají akce spojené s představením vojenské techniky v pohybu: v květnu – zahájení sezóny, poslední sobotu letních prázdnin – Tankový den.

Otvírací doba:

červenec – srpen: út – ne 09:30 – 17:30 hodin
od zahájení muzejní sezóny – červen, září: so a ne 09:30 – 17:30 hodin



VOJENSKÝ
HISTORICKÝ
ÚSTAV PRAHA

Vojenské technické muzeum Lešany
257 42 Krhanice
tel.: +420 973 296 161
e-mail: museum@army.cz
http://www.vhu.cz



PIVO, CHMEL, SLAD – TO MÁM RÁD!
Skutečné pivo je slad, chmel a voda, nic víc, nic méně.

Benešovský Pivovar Ferdinand byl založen arcivévodou Františkem Ferdinandem d'Este roku 1897. Po celou dobu své existence používá tradiční technologii spodního kvašení v otevřených spilkách a dozrávání v ležáčkových sklepích.

Výroba piva vychází z původní receptury vaření piva s použitím výhradně ječného sladu z vlastní humnové sladovny a toho nejlepšího žateckého chmele. Pivo Ferdinand je charakteristické svou zlatavou barvou, jiskrnou číroostí, silným řízem, plností chuti a vysokou pěnou.

Pítí piva nemusí být pouhým gastronomickým zážitkem, lze ho pomyslně spojit i s výletem do historie. Přesvědčte se o tom, když ochutnáte náš polotmavý speciál Sedm kulí nebo světlý speciální ležák d'Este. Obě piva získala

značku Regionální potravina Středočeského kraje a ocenění Česká chuťovka.

Pivovar nabízí návštěvníkům také prohlídky vybraných provozů, které jsou v současné době přístupné na objednávku. Nově si přichází mohou prohlédnout také sloupovou drátěnou chmelnici s odrůdami Žatecký poloraný červeňák a Bor a venkovní naučnou stezku.



Pivovar Ferdinand a.s.
Táborská 306, 256 01 Benešov
tel.: +420 317 722 511
e-mail: ferdinand@pivovarferdinand.cz
<http://www.pivovarferdinand.cz>



Chcete udělat něco pro své zdraví, odpočinout si nebo se jen tak pobavit? Přijďte k nám prožít příjemné chvíle, ať už sami nebo ve společnosti přátel či svých nejbližších!

S-centrum Benešov je sportovně relaxační komplex s největší nabídkou sportovních aktivit v regionu. Sportovní areál tvoří tenisové i badmintonové kurty, beachvolejbalová hřiště, hala na malou kopanou, sál na aerobik a mnoho dalšího. Po aktivním vyžití můžete relaxovat ve finské i parní sauně, vířivce či u venkovního bazénu.

Restaurace s letní terasou nabízí vynikající, převážně italskou kuchyni včetně pizzy a domácích těstovin. Po chutné večeři si užijete plno zábavy v moderním bowlingovém baru.

Hotel poskytuje ubytování až pro 62 osob v útulných pokojích s vlastní koupelnou, TV, rádiem i připojením k internetu. S-centrum je ideální zařízení pro pořádání firemních i soukromých akcí. K dispozici jsou 4 salony s kapacitou od 15 do 100 osob vybavené konferenční technikou.



S-CENTRUM
U Vodárny 2 215, 256 01 Benešov
tel.: +420 317 750 001
e-mail: info@scentrum.eu
objednavky@scentrum.eu
<http://www.scentrum.eu>





Město **Jílové u Prahy** a jeho okolí tvoří jedno z nejkrásnějších míst ležících blízko Prahy. Založeno bylo ve 13. století jako hornická osada a jeho bohatá minulost je úzce spjata s těžbou zlata.

V historickém centru města se nacházejí tři významné památky z předhusitského období. Jednou z nich je kostel sv. Vojtěcha s jedinečným gotickým deskovým oltářem.

Náměstí dominuje radnice s dochovanou „obecní šatlavou“, která vznikla z původní věžovité tvrze.

Významnou památkou je také dům Mince, odkud se v minulosti řídila těžba zlata a kde se odevzdávaly daně. V současnosti v něm sídlí Regionální muzeum se stálými

expozicemi věnovanými těžbě zlata a historii regionu, které během roku doplňují výstavy s rozličnou tematikou.

Mezi další turistické zajímavosti patří kostel Božího těla ze 14. století, který se nachází na jílovském hřbitově. V části města zvané Lázně, kde údajně vyvěrá léčivý pramen, leží kaple sv. Václava.

K výletům vybízí také malebná krajina údolí řeky Sázavy, které je obklopeno masivní pahorkatinou. Vede jí množství značených turistických tras. Návštěvníky zavedou třeba k žampašskému mostu, který patří k nejvyšším kamenným železničním mostům a je technickým unikátem. Dalším cílem putování může být rozhledna na Pepři nabízející pohled do široké krajiny.



Za návštěvu stojí také štola sv. Josefa v Dolním Studeném, která je jedním z mnoha důlních děl jílovského zlatonosného revíru. Zhruba 100 metrů od ní se nachází další staré důlní dílo – štola sv. Antonína Paduánského, v níž se naposledy pracovalo v první polovině 18. století. Nejmladší epochu těžby zlata na Jílovsku připomíná štola Halíře, která vznikla v polovině 20. století.

Region ale žije i v zimě, a to zásluhou Ski areálu Chotouň ležícího v blízkosti města v obci Pohoří, který nabízí jedinečnou možnost si zalyžovat s vysokým standardem poskytovaných služeb.



Kulturní centrum a knihovna
Masarykovo náměstí 1
254 01 Jílové u Prahy
tel.: +420 241 021 976
e-mail: kic@jilove.cz
<http://www.jilove.cz>

Ski areál Chotouň
tel.: +420 721 115 584
e-mail: vlekychotoun@seznam.cz
<http://www.vlekychotoun.cz>

Regionální muzeum Jílové u Prahy
Masarykovo náměstí 16
254 01 Jílové u Prahy
tel.: +420 241 950 791
e-mail: info@muzeumjilove.cz
<http://www.muzeumjilove.cz>

Informační centrum
Masarykovo náměstí 16
254 01 Jílové u Prahy
tel.: +420 241 950 791
e-mail: info@muzeumjilove.cz





Obec Hradištko leží na území před soutokem Vltavy a Sázavy. Jeho dominantou je barokní zámek postavený roku 1709 na místě středověké tvrze. Strop chodby a obřadní síně zdobí fresky s náboženskými výjevy, které v polovině 18. století namaloval proslulý malíř Jan Václav Spitzer.

Místní část obce Pikovice je vyhlášenou výletní destinací. Nejkrásnější úsek Sázavy mezi Žampachem a Pikovicemi, trampy přezdívaný Zlatý kaňon, můžete obdivovat z okna Posázavského Pacifiku, při sjíždění řeky na kanoi nebo z Posázavské stezky vybudované Klubem českých turistů již v roce 1920.

Symbolem Pikovic je vrch Medník a hlavně chráněná by-

lina kandik psí zub, která roste na jeho severním úbočí, jediném místě u nás. Rozkvétá brzy na jaře a její růžovo-fialový květ připomínající brambořík každoročně přiláká stovky návštěvníků. Na Medník vás zavede i nedávno zrekonstruovaná nejstarší česká naučná stezka, která začíná na vlakové zastávce Petrov u Prahy.

Temnou kapitolou v historii Hradištko bylo nucené vystěhování obce za druhé světové války kvůli zřízení vojenského cvičiště SS. Navštivte novou naučnou stezku Vystěhované Hradištko, na 10 zastávkách se dozvíte o dění v obci za německé okupace, osudech vězňů z koncentračního tábora i o tzv. štěchovickém archivu. Trasa začíná v blízkosti zámku a je dlouhá 8,5 km.

Obec Hradištko
<http://www.hradistko.cz>



Malá obec nedaleko přehradní nádrže Slapy, kterou si oblíbili filmaři. Kromě snímků vztažujících se k životu a dílu zdejšího rodáka, hudebního skladatele Josefa Suka, se tu točily filmy Farářův konec nebo Není sirotek jako sirotek.

Křečovice ale nezapomenutelně proslavila hlavně komedie Jiřího Menzla Vesničko má středisková. K vidění je tu však víc než dvorek svérázného řidiče Pávka či domek jeho závozníka Otíka Rákosníka.

Můžete zde navštívit Sukovu rodnou světničku a muzeum. Skladatelovo jméno nese také lipové stromořadí, které bylo vyhlášeno Alejí

Středočeského kraje 2012. Za návštěvu určitě stojí také kostel sv. Lukáše.

Po turistických značkách se můžete vydat do blízkého okolí. Zavedou vás třeba do Psaných skal, kterým daly jméno vytesané starobylé náboženské texty, nebo k bývalému keltskému oppidu Hrazany.

Pokud dáváte přednost aktivní dovolené či relaxaci u vody, pak nesmíte minout Novou Živohošť na břehu slapské přehrady.

Obec Křečovice
<http://www.obec-krecovice.cz>





Hotel Všetice se nachází ve stejnojmenné obci přibližně 35 kilometrů jižně od Prahy. Nabízí 43 lůžek ve dvou až čtyřlůžkových pokojích s možností přistýlek. Součástí stylové restaurace s kapacitou až 120 osob je taneční parket, koncertní pódium a venkovní terasa.

Rozsáhlá zahrada se čtyřmi rybníky je ideálním místem pro pořádání svateb, firemních nebo rodinných akcí. K dispozici jsou také plně vybavené školící prostory, sál a dva menší salony.

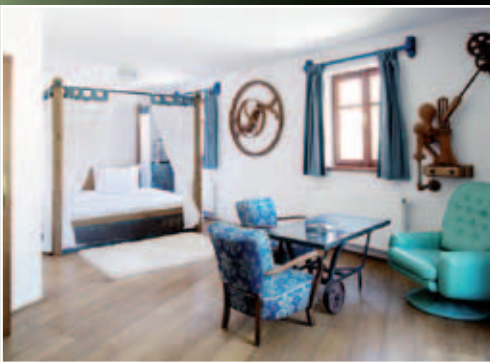
Hotel Všetice
Všetice 6, 257 44 Netvořice
tel.: +420 724 522 758
e-mail: hotel@vsetice.cz
<http://www.vsetice.cz>

Hotel Všetice
Statek Všetice



Hotel je součástí Statku Všetice, který má také velkou venkovní i krytou jízďárnu a stáje. Areál nabízí zázemí a ústájen pro koně jak závodních, tak rekreačních jezdců.

Je jen několik událostí, na které člověk nezapomíná, a mezi ně patří i svatba. Je jedním z nejkrásnějších okamžiků v životě každého z nás. Prožijte svůj velký den u nás! Hotel Všetice nabízí vše pod jednou střechou. Od příprav přes obřad, ubytování až po večerní oslavu. Pro novomanžele je svatební apartmá zdarma.



Neveklovsko ležící v klínu mezi řekami Vltavou a Sázavou je charakteristické malebnou přírodou s řadou turistických zajímavostí. Patří k nim Neštětická hora připomínající kruté potlačení selských rebelií v roce 1627 nebo zámek Jablonná nad Vltavou, který nabízí ojedinělou evropskou expozici klasických interiérů renomovaných světových značek. Památník v Neveklově je mementem násilného vystěhování obyvatel regionu během druhé světové války.

Pouhých 11 kilometrů od Neveklova se nachází Slapská přehrada nabízející skvělé možnosti pro stanování, camping, míčové a vodní sporty. V případě nepříznivého počasí je tu krytý bazén v Měříně.

Celé Neveklovsko je protkáno sítí turistických a cyklistických tras, Neveklovem vede např. oblíbená cyklotrasa Greenways Praha–Wien.

Z Neveklova také pocházejí předci slavného rodu Kubelíků, houslového virtuosa světové pověsti Jana, legendárního dirigenta Rafaela a vynikajícího houslisty Reného, který je v současnosti koncertním mistrem Jihozápadní filharmonie v německé Kostnici.

Na své si zde přijdou také milovníci koní – Farma Heroutice nabízí výjízdky krásnou přírodou i adrenalin jezdeckých závodů. Nebo se můžete vydat po stopách filmařů – raně gotický kostel sv. Václava na Chvojínku byl kulisou snímku Kytice, Panský rybník u Neveklova, kde si můžete v sezóně zakoupit rybářský lístek, se objevil ve filmu Vesničko má středisková.





V rodinné **muzejíčko** smaltu najdete sortiment českých a slovenských smaltoven od druhé poloviny 19. století. Potěší vás pohled na mnohé smaltované pomocníky našich předků. Překvapí krásou a barevností, tvarovou pestrostí a účelností smaltovaných konvíček, hrnků a hrnců, džbánů a bandasek, pekáčků. Příchozímu návštěvníku se smaltovaným příspěvkem jest odpuštěno nevysoké vstupné do expozice muzejíčka.

Nocležna pro pocestné a velocyklisty nabízí skromný a levný, leč malebný nocleh v peřinách neb v pytli spacím. Pro pohodlí nocležníka poslouží sprcha, WC, chladnička a náčiní potřebné k jednoduchému vaření. Večer jest možno využití ohniště či místnost divadelní „kavárničky“ ku posezení.

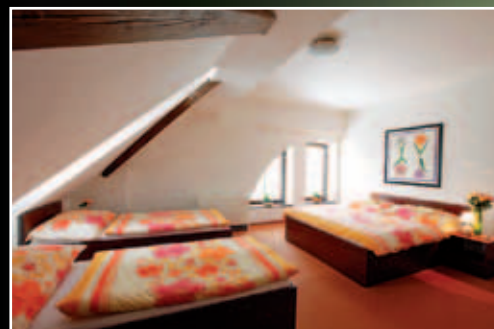
Obchůdek umožní zakoupení ctěnému návštěvníku originální rukodělné české dárky coby souvenir z cesty, či předměty velmi praktické.

Stylové vetešnictví poskytne milovníku starobyklých potřebných i zcela nepotřebných věcí potěšiti se výhodnou koupí. V našem vetešnictví jest možno mírně smlouvat.

Divadelní kavárnička nabízí znavenému poutníku spočinouti či občerstviti se. Pro dítky poutníků jest připraven dětský koutek s hernou a hřištěm.

Otevřeno jest, když jsme doma, pravidelně ve čtvrték. Doporučujeme ctěnému návštěvníku dohodnouti si návštěvu i ubytování předem.

Rodinné muzejíčko smaltu
Pražská 13, 257 44 Netvořice
tel.: +420 776 151 343
e-mail: jindrasmidova@centrum.cz
<http://www.muzeumsmltu.cz>
<http://www.ukockyzakominem.cz>



Areál Barochov je rekreační a outdoorové středisko uprostřed luk, pastvin a lesů v blízkosti řeky Sázavy. Nabízí aktivity pro děti i dospělé a zaručuje spoustu nevšedních zážitků.

Zkuste překonat sami sebe v lanovém centru v korunách stromů. Ve výšce 6–10 metrů nad zemí Vás čeká 40 různých překážek. Pro děti je připraven speciální lanový okruh a samostatná lanovka s visutým mostem. Nebo

se nechte strhnout akční bojovou hrou Battlefield LIVE!, která propojuje to nejlepší z paintballu a airsoftu a přidává prvky oblíbených počítačových her.

Romantické duše naopak jistě ocení vyjížďku na koni nebo lekce ježdění s instruktorem v jízdárně či kryté hale. Po náročném dni Vás rádi ubytujeme v útulném penzionu venkovského stylu.

Areál Barochov
Barochov 7
251 67 Pyšely
tel.: +420 721 110 000
e-mail: info@arealbarochov.cz
<http://www.arealbarochov.cz>
<https://www.facebook.com/arealbarochov>





Vodácké výlety

- › půjčovna lodí na Sázavě
- › kvalitně, nebo zadarmo, žádné stornopoplatky
- › stabilní nerozbitné kánoe, kajaky, rafty, **novinka: sit-on-topy**
- › Stvořidla, Zruč nad Sázavou, Kácov, Český Šternberk, Sázava, Čerčany, Týnec nad Sázavou, Pikovice
- › doprava vybavení a mapy ZDARMA
- › slevový věrnostní systém 5–20 %

Turistické ubytovny

- › Kácov, Český Šternberk, Sázava, Čerčany a Týnec nad Sázavou
- › nocleh ve vlastním spacáku za 145 Kč
- › nocleh s lůžkovinami od 195 Kč do 260 Kč

Lanový park

- › lanovky nad řekou
- › 16 překážek ve dvou patrech nad sebou
- › vstup jedna osoba 95 Kč

Školní výlety

- › ve všední den jeden instruktor ZDARMA

Horská kola

- › 60 kvalitních horských kol
- › široká nabídka cyklotras v nejbližším okolí



Bisport

Bisport s.r.o.

Ing. Fr. Janečka 511
257 41 Týnec nad Sázavou
tel.: +420 317 701 460
+420 777 335 618

e-mail: info@bisport.cz

http://www.bisport.cz

Facebook:

Bisport, Google+: Půjčovna lodí a kol





K vyhledávaným turistickým cílům města **Týnec nad Sázavou** patří původní gotický kostel sv. Šimona a Judy, kruhová prvorepubliková vila průmyslníka Ing. Františka Janečka, jednoho ze zakladatelů zdejší továrny na výrobu motocyklů JAWA. K prohlídce láká i zřícenina hradu Zbořený Kostelec ze 14. století, který kdysi střežil obchodní stezku přes řeku Sázavu a na jehož založení se možná podílel i český král Václav II.

Klenotem města je týnecký hrad s muzeem, galerií výtvarného umění a vzácnou expozicí týnecké kameniny. Součástí hradu je kamenná románská rotunda z 11. století a rozhledna v hranolové gotické věži ze 13. století, která je letním sídlem chráněného netopýra velkého.



Město Týnec nad Sázavou
<http://www.mestotytec.cz>



Nachází se v Týnci nad Sázavou, na frekventované trase vodáckých a cyklistických cest, jen 30 kilometrů od Prahy. Nabízí speciality české i mezinárodní kuchyně. Nechybí mezi nimi ani pizza z tradiční italské pece na dřevo. Pochutnat si na ní můžete nejen v restauraci, ale také na venkovní terase s romantickým výhledem na řeku Sázavu. S výjimkou terasy je restaurace nekuřácká.

Restaurace Nad Řekou leží v turisticky velice zajímavé oblasti Posázaví a je výborným startovním místem

pro vaše výlety. Vydat se na ně můžete pěšky, autem, po vodě i na kole. Přímou u restaurace je půjčovna lodí a kol a nový lanový park.

Na vývěsním štítu restaurace se nově objevilo usmávající se zelené kolo na bílém pozadí – značka úspěšné certifikace Cyklisté vítáni. Na jídelním lístku najdou mimo jiné domácí malinovku nebo místní specialitu – Posázavské menu. Restaurace je v provozu celý den.



Restaurace Nad Řekou
Ing. Františka Janečka 511, 257 41 Týnec nad Sázavou
tel.: +420 608 888 900
e-mail: info@hotelnadrekou.cz
<http://www.hotelnadrekou.cz>
facebook: Hotel Nad Řekou v Týnci nad Sázavou





Malé Posázaví leží v atraktivní příměstské rekreační krajině kolem řeky Sázavy, v dobré dopravní dostupnosti dálkových silničních komunikací. Významným prvkem je železniční trať Čerčany – Světlá nad Sázavou, kterou v letních měsících projíždí oblíbený Posázavský Pacifik.

Převážně v době mezi válkami vzniklo na strmých stráních kolem řeky množství chatových osad a tramské písničky se nesly od jara do podzimu nad hladinou řeky dlouho do noci. Zlatá řeka, jak se Sázavě často říkávalo, poskytovala vedle technického využití také dost prostoru pro odpočinek a zábavu.

Krásný členitý, lesnatý terén s hlubokým zářezem řeky Sázavy a četnými přítoky stékajícími ze zalesněných

svahů zvyšuje turistickou atraktivitu mikroregionu. Kromě řeky se zde nachází řada kulturních, zvláště církevních památek, drobných sakrálních staveb, zámky, zříceniny hradů a plovárny.

Navštivte třeba kostel sv. Jakuba Většího v Rovné u Stříbrné Skalice, který vznikl kolem roku 1150, nebo kostel svatého Klimenta na Hradišti-Lštění nacházející se v areálu bývalého slovan-ského hradiště. Za prohlídku ale stojí také kostel Nanebevzetí Panny Marie v Choceřadech nebo kostel sv. Bartoloměje v Ledcích.



Unikátní pozůstatky komplexu hradu Stará Dubá a podhradního městečka Odranec najdete nedaleko Hvězdonic. Podobný zážitek nabízí také návštěva volně přístupné zříceniny hradu Zlenice. Svezte se k ní třeba přívozem na senohrabskou plovárnu. Nebo se vydejte na zámek Komorní Hrádek postavený na rozvalinách hradu Čejchanov. Prohlídky muzea kočárů, povozů, sedel a postrojů nabízí zámek Vysoká Lhota. Příjemnou relaxaci v parném dni najdete na plovárně v nedalekých Čerčanech.

Idylu venkovského života přibližuje Vesnická památková zóna Lensedly s komplexem původních roubených stavení, se zvoničkou a památnými lípami na návsi. Krajem spisovatele a kreslíře Josefa Lady vás provedou Vodnické vycházky – naučná stezka vedoucí po obnovených starých vycházkových trasách a spojující pozoruhodná místa mikroregionů Malé Posázaví a Ladův kraj.

Přijďte do Malého Posázaví za poznáním i zábavou!



MALE POSAZAVI

<http://www.maleposazavi.cz>



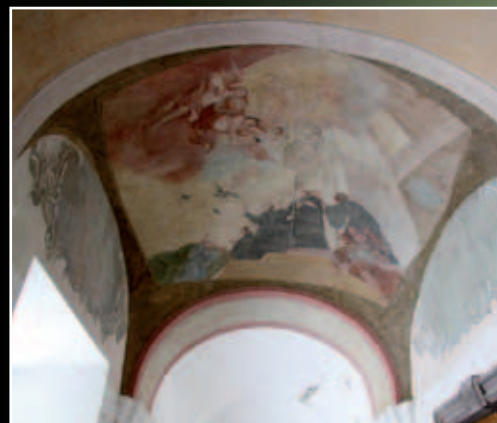
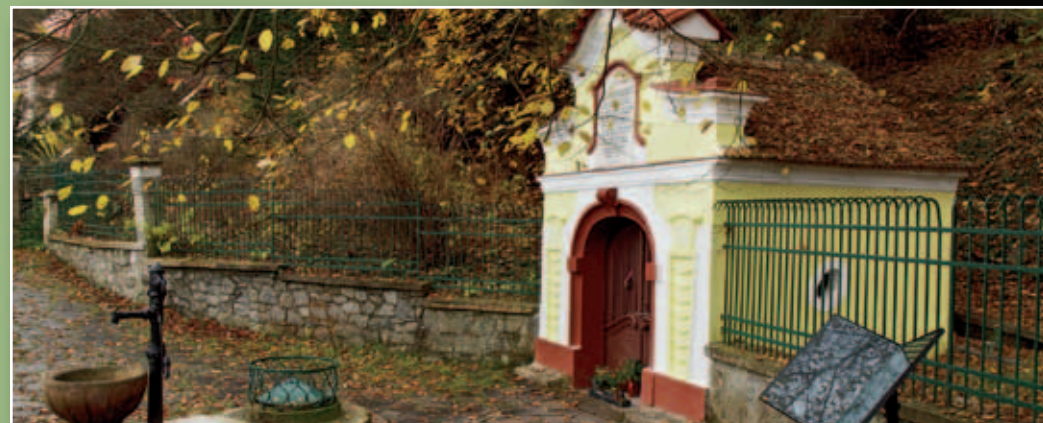
Historie **města Sázava** nezačíná až ve středověku, jak se ještě nedávno soudilo, ale archeologické nálezy dokazují lidskou přítomnost na území města již od zemědělského pravěku.

Sázava je spjata s životem českého patrona sv. Prokopa, který zde v 11. století založil klášter se staroslověnskou liturgií. Na památku se v období kolem 4. července koná slavná svatoprokopská pouť.

K významným osobnostem Sázavy patřil František Kavalír, zakladatel zdejších skláren. Jeho jméno nese i huť, ve které se v roce 2014 otevře nové Centrum sklářského umění.

V Sázavě se narodil a pobýval dramatik, básník a herec Jiří Voskovec. Na jeho počest pořádá zdejší divadelní soubor soutěžní přehlídku hudebních amatérských divadel Voskovcova Sázava. Život v městečku na břehu stejnojmenné řeky barvitě líčí i film Báječná léta pod psa, který vznikl na motivy knihy Michala Viewegha.

Vydejte se na novou pětikilometrovou procházkovou trasu biokoridorem města podél řeky Sázavy od budínského jezu přes přírodní park Havránka až ke Krkavčím skalám. Potěšte se výhledy na zajímavá místa spjatá s tisíciletou historií města Sázava.



Klášter Sázava byl založen v roce 1032. Expozice „Svatoprokopská Sázava“ vypráví příběh života českého národního patrona sv. Prokopa a tisíciletých dějin jeho kláštera. V severní zahradě kláštera se nacházejí odkryté základy kostela sv. Kříže z 11. století, uvnitř konventu vzácná kapitulní síň ze 14. století. V barokním chrámu se nachází zázračný Milostný obraz a relikvie sv. Prokopa.

V roce 2007 byla v křížové chodbě kláštera objevena bohatá barokní a gotická fresková výzdoba. Přijďte za ne-

opakovatelnou a tajuplnou atmosférou míst spojených se svatým poustevníkem, mnichem, opatem a českým patronem sv. Prokopem. Navštivte studánku Vosovka, kde se setkal s knížetem Oldřichem, proměnil vodu ve víno a založil slavný klášter, nebo se projděte roklínou zvanou Čertova brázda, kterou podle tradice vyoral sv. Prokop s pomocí ďábla zapraženého do pluhu.



Otvírací doba:

duben	so, ne, sv.	10:00 – 17:00 (poslední prohlídka 15:30)
všední dny jen pro objednané skupiny		
květen	út – ne	10:00 – 17:00 (poslední prohlídka 15:30)
červen	út – ne	10:00 – 18:00 (poslední prohlídka 16:45)
červenec, srpen	út – ne	10:00 – 18:45 (poslední prohlídka 17:15)
září	út – ne	10:00 – 17:00 (poslední prohlídka 15:30)
říjen	so, ne, sv.	10:00 – 17:00 (poslední prohlídka 15:30)
listopad, prosinec	ve všední dny pro předem objednané skupiny do 21. 12.	
* otevřeno 17. 11.		
leden, únor, březen		zavřeno



Národní památkový ústav

správa kláštera v Sázavě
Zámecká 72, 285 06 Sázava
tel.: +420 327 321 177
e-mail: sazava@stc.npu.cz
<http://www.klastar-sazava.cz>



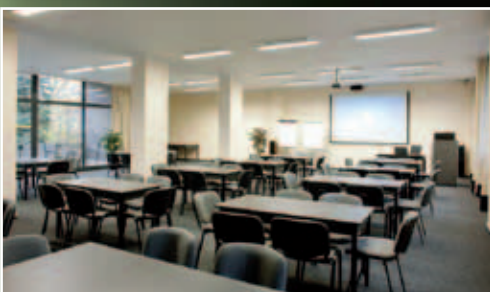
Areál Sázavský ostrov se nachází na okraji města Sázava, 45 km jihovýchodně od Prahy (exit 34 dálnice D1). Poskytuje různé typy ubytování, stravování a volnočasových aktivit pro rodiny s dětmi, školní výlety i vodácký či turisticky zaměřenou veřejnost.

Areál je ideálním místem pro firemní akce, teambuildingy, ale i svatební pobyty. Nabízíme plně vybavené apartmány, mobilní domy i podsadové stany, dětské hřiště, sportoviště a jiné atrakce. K dispozici jsou také dvou, tří a čtyřlůžkové pokoje, které spolu s technicky vybavenou školící místností a salonky nabízejí vhodné podmínky pro školení, porady či konference.

Přímo v areálu zajišťuje Sázavská taverna stravování od hotových či minutkových pokrmů po rauty a grilování steaků na otevřeném ohništi, v létě pak příjemné posezení u řeky poskytuje také plážový bar.



Kemp Sázavský ostrov, s.r.o.
Poznaňská 297
285 06 Sázava
tel.: +420 602 696 680
+420 724 354 250
e-mail: recepce@sazavskyostrov.cz
<http://www.sazavskyostrov.cz>



Pension Čtyřlístek, Hana Filipová
Šternberské koláče, Jan Filip
Český Šternberk 45, 257 27 Český Šternberk
tel.: +420 724 359 073, +420 607 177 944
e-mail: pension.ctyrlistik@seznam.cz



Hledáte klidný kout, kde byste si mohli odpočinout po náročném výletu? Zastavte se v našem Pensionu Čtyřlístek na dohled od hradu Český Šternberk. Nabízí ubytování ve třech třílůžkových a jednom dvoulůžkovém pokoji s příslušenstvím a čtyřlůžkový apartmán s vlastním vchodem. Domácí prostředí ocení i rodiny s dětmi.

Kromě klidu, typického pro podhradí malého městečka, vám nabídneme i naši vyhlášenou specialitu – makové, tvarohové, jablkové, povidlové a borůvkové Šternberské koláče. Jejich vůně stou-

pá z pekárny v přízemí penzionu a provoní celou náves.

Pekárna je součástí zdejšího obchůdku s potravinami, kde se koláče nejen prodávají, ale také objednávají na svatby, rodinné oslavy nebo jen tak ke snídani. Vychutnat si je můžete s kávou na místní zahrádce. Stačí pár soust a pochopíte, proč Šternberské koláče získaly mezi prvními značkou KRAJ BLANICKÝCH RYTÍŘŮ regionální produkt®.



Hrad Český Šternberk je dominantou středního Posázaví už 772 let, během kterých se v jeho zdech vystřídal na 20 generací Sternbergů.

Během prohlídky se seznámíte zejména s příběhy těch posledních, které na hradě žily v 19. a 20. století, a budete moci nahlédnout do jejich způsobu života. Poznáte například, jakým nábytkem se zařizovaly interiéry, jaké dekorace byly módní nebo jak vypadal první rozvod elektřiny z roku 1911.

Celou prohlídkou vás bude provázet znamenitá kolekce mědirytin z období třicetileté války, která je jednou z největších monotematických sbírek grafických listů v Evropě.

Životní osudy Sternbergů i jejich hradu ožijí 19. a 20. 2013 při Putování šternberskou historií. Tehdy se šternberští zaměstnanci, jejich rodiny a přátelé převtěli v obyvatele hradu a předvedou vám, že tamější život v různých epochách umí být náročný i úsměvný a vyžaduje značnou dávku odvahy, empatie, diplomacie a také nadhledu a smyslu pro humor.

Od června do konce srpna je na hradě otevřena výstava Babiččiny kočárky. Kromě historických kočárků pro děti z let 1860 až 1960 uvidíte i panenky, dobové oblečení na miminka, zavinovačky, polštářky, ukázky dětských pokojíčků a nádobí pro panenky.



Už jste si prohlédli hrad a chcete poznat ještě něco navíc? Procházka interiéry hradu vás neláká, ale líbí se vám okolní příroda? Pojdte s námi na vycházku! V letošní sezóně pořádáme komentované vycházky po okolí hradu, při kterých se seznámíte například s barokními sochami, které jsou od konce 18. století nedílnou součástí místní krajiny. Také se dozvíte víc o hradním opevnění a o šternberském panství.



Hrad Český Šternberk
257 27 Český Šternberk 1
tel.: +420 317 855 101
fax: +420 317 855 118
e-mail: info@hradceskysternberk.cz
<http://www.hradceskysternberk.cz>

Otvírací doba:
duben, říjen so, ne, sv. 09:00 – 17:00 hodin
květen, září út – ne 09:00 – 17:00 hodin
červen – srpen út – ne 09:00 – 18:00 hodin
Poslední prohlídka začíná 45 minut před koncem zavírací doby.

Pro předem objednané skupiny je hrad otevřen po celý rok.





První dochovaná písemná zmínka o Zručí nad Sázavou pochází z roku 1328, je však zcela jisté, že nejstarší osídlení je mnohem starší. Možná již templářští rytíři vybudovali na skále nad řekou Sázavou hrad střežící důležitou obchodní stezku. Původní dřevěnou tvrz časem nahradila kamenná stavba, která se později přeměnila z hradu na zámek. V roce 1948 byl zámek zkonfiskován a po roce 1989 vrácen potomkům posledního majitele, od roku 2003 je ve vlastnictví města. V letech 2006–2010 byl za pomoci evropských fondů nákladně rekonstruován a zpřístupněn veřejnosti.

Zámek je otevřen od konce dubna do konce září, každý den od 10 do 17 hodin. Návštěvníci si mohou vybrat ze

dvou prohlídkových okruhů, vystoupit na zámeckou věž nebo si prohlédnout renovované interiéry. Děvčata budou nadšena ze stálé expozice muzea panenek a medvídků a kluci se mohou vydovádět v hradním příkopu na rytířské stezce Miloty Kolowrata. Regionální muzeum nabízí expozici „Od verpánku k Baťovi“ mapující rozvoj ševcovského řemesla ve městě.

Malým návštěvníkům je ve Zručí nad Sázavou k dispozici denně otevřené dětské hřiště s kuličkovou dráhou a dopravním hřištěm s možností zapůjčení šlapacích autíček.



Přijďte se svézt po romantické trati v údolí řeky Sázavy některým z pravidelných osobních vlaků, historickou soupravou nebo si objednejte svůj vlastní vlak. Nastupte a kochejte se krásou přírody a dovedností našich předků. Legendární železniční trať z Prahy do Světlé nad Sázavou je v provozu už více než 100 let, stále ale patří mezi vyhledávané dopravní tepny.

Zažít romantiku a vůni kouře z parní lokomotivy lze při jízdách parního vlaku do Posázaví. Každoročně se tyto jízdy konají v letních měsících při příležitosti významných

kulturních akcí v regionu. V čele těchto parních vlaků je parní lokomotiva „Čtyřkolák“ řady 434.2186 vyrobená v roce 1917 a souprava je sestavena z historických osobních vozů.

Posázavský Pacifik Vás doveze třeba ke zlatým štolám v Jílovém u Prahy, Vojenskému technickému muzeu v Lešanech, zřícenině hradu Zlenice, klášteru v Sázavě, hradu Český Šternberk, pivovaru v Kácově, zámku ve Zručí nad Sázavou nebo peřejím na Stvořidlech.



České dráhy, a.s.
tel.: +420 972 241 629
e-mail: leMBERK@kcod.cd.cz
pavlik@kcod.cd.cz
<http://parnijizdy.ic.cz>



Posázavský Pacifik, o.s.
Havlíčková 445, 257 22 Čerčany
tel.: +420 317 776 518
e-mail: posazavsky.pacifick@seznam.cz
<http://www.posazavsky-pacifick.cz>



Kraj blanických rytířů je místem oplývajícím přírodními krásami a bohatou minulostí. Velký Blaník je znám především díky pověsti o spícím vojsku. Na vrcholu Velkého Blaníku stojí rozhledna, ke které vás dovede interaktivní naučná stezka S rytířem na Blaník.

Za poznání stojí unikátní románské kostely v Načeradci, Pravoníně, Kondraci a Libouni. Vyjeďte si na cyklotrasu po romantických parcích ve Vlašimi, Ratměřicích a Odlochovicích.

Vaše děti jistě potěší návštěva paraZOO ve Vlašimi, interaktivního Včelího světa v Hulicích, Farního muzea v Kondraci nebo představení pohádkového léta ve vlašimském parku. Ob-



čerstvě se netradičně na farmě Křišňův dvůr v Městečku nebo v Rodinné cukrárně na náměstí ve Vlašimi.

Český svaz ochránců přírody Vlašim
Pláteníkova 264, 258 01 Vlašim
tel./fax: +420 317 845 169
e-mail: kbr@csop.cz
<http://www.blanicti-rytiri.cz>



paraZOO je unikátní expozicí volně žijících živočichů České republiky. Uvidíte zde vydry, rysa, výry, krkavce, čápy, nejružnější dravce a řadu dalších zvířat, která byla přijata do Záchrané stanice pro živočichy, avšak kvůli trvalým následkům zranění již nemohou být vypuštěna zpět do volné přírody. Přijďte se seznámit s jejich příběhy a zároveň se naučit, jak zvířatům v přírodě pomáhat.

Vaše děti jistě zaujme prosklené vydrárium s pohledem pod vodní hladinu, dendrofon anebo si mohou hrát v dětském koutku. Podél cest jsou umístěny lavičky pro příjemně odpočinutí.

Otvírací doba:

duben až září	út – ne	10:00 – 18:00 hodin
říjen, listopad, březen	út – ne	10:00 – 16:00 hodin
prosinec – únor		zavřeno

- stálá expozice zvířat ČR
- expozice ptačích budek a úkrytů pro živočichy pro oživení zahrady
- ukázky opatření pro ochranu zvířat proti úrazům v krajině i městě
- možnost komentované prohlídky – po předeslé domluvě
- ekoobchůdek se suvenýry, literaturou a regionálními produkty



Český svaz ochránců přírody Vlašim
Pláteníkova 264, 258 01 Vlašim
tel./fax: +420 317 845 169
e-mail: vlasim@csop.cz
<http://www.csopvlasim.cz>
<http://www.parazoo.cz>



Historie města sahá k roku 1318, kdy je zmiňován hrad nad řekou Blanici. V 1. polovině 16. století vznikl kostel sv. Jiljí. Na baroko odkazuje budova děkanství a Staré radnice, 19. století připomíná bývalá záložna. K moderně první republiky patří husitský kostel. Současná podoba náměstí a nábřeží spolu s mostem vytvářejí z Vlašimi turisticky atraktivní město.

Při návštěvě Vlašimi nesmíte minout zdejší zámecký park, zelenou oázu klidu uprostřed městského ruchu. Založili ho v poslední třetině 18. století Auerspergové. Vznikl na místě bývalé obory a zaplnilo ho množství staveb, soch a zákoutí. Park, stejně jako zámek, je veřejně přístupný. Jeho obnovená tvář se stala hlavním lákadlem města.



Turistické informační centrum Vlašim
tel.: +420 317 847 207
e-mail: info@vlasimskypark.cz
<http://www.vlasimskypark.cz>
Zajišťujeme sezonní prohlídkový okruh zámeckým parkem.



Vydejte se spleťmi cestičkami parku na výpravu do historie. Nechte se vést třeba legendou o obra Samsonovi. Jeho pískovcová socha už opět shlíží na návštěvníky ze skalního ostrohu nad řekou Blanici. V parku je přístupný Čínský pavilon, rekonstruovaný Starý hrad a koupadlo. Občerstvení nabízejí parkové brány z poloviny 19. století.



Od roku 1988 je vlašimský zámek sídlem Muzea Podblanicka, které má svou pobočku také v Benešově a Růžkových Lhoticích. V zámku mohou návštěvníci zhlédnout expozice Zámecké parky a historie zámku ve Vlašimi, S přesnou muškou – tradice střelctví a zbrojařství a dlouhodobou výstavu Zrcadlo minulosti.

Zážitek z návštěvy umocní zámecká kaple a malovaná i štuková výzdoba sálů. Množství starožitných, přírodních a technických předmětů vám přiblíží minulost Podblanicka. Zámecká věž nabízí jedinečnou vyhlídku na město. Do podzemí láká expozice Tajemství sklepení. Po celý rok muzeum pořádá výstavy, koncerty a přednášky.

Středočeský kraj

Muzeum Podblanicka Vlašim
Zámek 1, 258 01 Vlašim
tel.: +420 317 842 927
e-mail: muzeumvlasim@iol.cz
muzeumvlasim@seznam.cz
<http://www.muzeumpodblanicka.cz>

Otvírací doba Muzea Podblanicka Vlašim:
březen – červen út – ne 09:00 – 12:00 a 13:00 – 16:00 hodin
červenec a srpen út – ne 09:00 – 12:00 a 13:00 – 17:00 hodin
září – prosinec út – ne 09:00 – 12:00 a 13:00 – 16:00 hodin

Jeden den s historií
První zastávka – pobočka muzea v Benešově (Malé náměstí 74).
Děti uvidí výstavu panenek Barbie a rodiče poklady z minulosti Benešova – od lidových oděvů po Františka Ferdinanda d'Este.

Druhá zastávka – zámek Vlašim. Zchladí vás podzemí a nadchnete se v sálech, kde vás expozice plné starožitností, zbraní a archeologických nálezů provedou od Kelů ke knížatům z Auerspergu.

Třetí zastávka – zámek Růžkovy Lhotice. Potěší vás malebné prostředí, kde vznikaly komedie Zdeňka Svěráka. Zámek miloval Bedřich Smetana a expozice připomíná i Richarda Wagnera či Gustava Mahlera.



Město Votice a jeho okolí se nachází v části Podblanicka, kterou spisovatel Jan Herben nazval Českou Sibiří. Kraj se vyznačuje chladnějším počasím, krásnou krajinou a historickými památkami. Můžete tady prožít báječnou rodinnou

dovolenou s nevšedními zážitky. Máme pro Vás několik tipů na naše nej...

Ve Voticích můžete vystoupat na nejvyšší kostelní věž sv. Václava a prohlédnout si město z výšky, vidět věrnou kopii jeruzalémského Božího hrobu z roku 1685 a mariánské sousoší. Pěknou přehlídku historických exponátů nabízí Vlastivědné muzeum, židovský hřbitov a františkánský klášter.

Víte, kde ve Voticích hledat Modrou kočku? Ta bydlí ve stejnojmenné restauraci a penzionu hned naproti kostelní věži. Penzion nabízí ubytování, celodenní stra-

vování, venkovní posezení s dětským hřištěm, sklepení s nabídkou vín, zázemí pro cyklisty (součást sítě Cyklisté vítání) a v létě každou neděli v podvečer tady hrají pohádky nejen pro nejmenší.



Nejlepší tipy na cyklistické výlety najdete v mapě Votická kopretina, kde je téměř 200 km doporučených cyklotras, vyberou si rodiny s dětmi i zkušení cyklisté.

Zajímá Vás, jak se žilo v Čechách v 19. století, co byla a k čemu se používala hlavodržka a jestli byla Sidonie Nádherná skutečně krásná? To se dozvíte při návštěvě zámku ve Vrchotových Janovicích, kde jsou stálé expozice Společnost v Čechách 19. století, České zvonářství a expozice o životních osudech poslední majitelky zámku Sidonie Nádherné a jejích přátel Rainera Marii Rilkeho a Karla Krause.



Pokud se rádi touláte a přitom vzděláváte, vydejte se po trasách sedmi naučných stezek Voticka a Bystřicka. Stezka o bitvě u Janova Vás seznámí s nejkrvavější bitvou třicetileté války, na ratměřické části této stezky zase poznáte život sedláka Oneše.

Dalším tipem je výlet Po stopách Sidonie Nádherné mezi Vrchotovými Janovicemi a Olbramovicemi nebo vycházka Okolo Votic

za poznáním. V Ekocentru Čapí hnízdo a na naučné stezce, která vede mezi výběhy zvířat, poznáte různá plemena domácích hospodářských zvířat. Součástí Ekocentra je i lanové centrum.

K nejstarším historickým památkám regionu patří Kalvárie nedaleko Miličína a románská rotunda z poloviny 13. století v Libouni. Opravdovou romantiku zažijete při procházce parky, které obklopují zámky ve Vrchotových Janovicích, Ratměřicích, Odlochovicích a Lišně. Pokud máte odvahu a chcete se prolétnout nad zdejší krajem, neváhejte navštívit letiště v Nesvačilech nedaleko Bystřice.





POMOC PRO VÁS

 HASIČI 150  SANITKA 155
 POLICIE 158 **SOS** TÍŠŇOVÉ VOLÁNÍ 112

POMOC PRO VÁŠ AUTOMOBIL


Verold Benešov, spol. s r.o.,
Na Červených vrškách 1490, 256 01 Benešov
Servis tel.: +420 317 723 411
SERVIS 24 – ÚAMK tel.: 1230


POMOC PRO VAŠE KOLO

Cykloservis J. Břečka, Pražská, Sázava
Cykloport NOVOTNÝ, Jílovská 262, Týnec nad Sázavou
CYKLOŠVEC s.r.o., Na Potoce 225, Vlašim
BIKE SPORT 007, Červené Vrsky 1594, Benešov
Jízdní kola Kučera, Lidická 1781, Vlašim
Prodej a opravy horských kol, Čerčanská 112, Poříčí nad Sázavou
Sport Šefčík Prodejna LYŽE – KOLA, Ke Stadionu 2095, Benešov
Tomáš Trojánek, Pavlíkova 1528, Benešov
VELO FOX, Dr. E. Beneše 159, Bystřice
VELO SPORT Krupička, Na Bezděkově 2005, Benešov

Lékařská pohotovost
tel.: +420 317 756 485
Nemocnice Rudolfa a Stefanie v Benešově
tel.: +420 317 756 111

DOPRAVA www.jizdnirady.cz

 Jízdní řády autobusů
tel.: +420 317 721 395, +420 900 144 444

 Jízdní řády vlaků
tel.: +420 840 112 113, www.cd.cz/spojeni

tel.: +420 728 474 008
tel.: +420 317 701 823
tel.: +420 317 844 116
tel.: +420 317 722 152
tel.: +420 602 831 037
tel.: +420 317 779 934
tel.: +420 606 425 200
tel.: +420 776 098 062
tel.: +420 317 793 416
tel.: +420 317 723 627



Kulturní a informační centrum, p.o.
Masarykovo náměstí 230, 256 01 Benešov
e-mail: infocentrum@kicbenesov.cz
tel.: +420 317 726 004
+420 737 205 534

Informační centrum Konopiště
Konopiště 4, 256 01 Benešov
e-mail: konopiste@kicbenesov.cz
tel.: +420 317 705 681
otevřeno: duben – říjen

Informační centrum Čerčany
Sokolská 28, 257 22 Čerčany
e-mail: info@cercany.cz
tel.: +420 775 410 550

Informační centrum města Kutná Hora
Palackého náměstí 377, 284 01 Kutná Hora
e-mail: infocentrum@kutnahora.cz
tel.: +420 327 512 378

Informační centrum Louňovice pod Blaníkem
Zámek 1, 257 06 Louňovice pod Blaníkem
e-mail: infopodbla@atlas.cz
tel.: +420 317 862 022
otevřeno: duben – říjen

Turistické informační centrum Mnichovice
Masarykovo náměstí 83, 251 64 Mnichovice
e-mail: infocentrum@mnichovice.info
tel.: +420 323 666 311

Informační centrum Neveklovsko
náměstí Jana Heřmana 333, 257 56 Neveklov
e-mail: info.neveklov@seznam.cz
tel.: +420 317 741 207

Informační centrum Rataje nad Sázavou
Zámecká 1, 285 07 Rataje nad Sázavou
e-mail: infocentrumratajenadsazavou@seznam.cz
tel.: +420 327 322 169
otevřeno: květen – září

Turistické informační centrum Říčany
Masarykovo náměstí 83, 251 01 Říčany
e-mail: jarmila.vorackova@ricany.cz
tel.: +420 323 618 169

Informační a kulturní centrum
Školská 434, 285 06 Sázava
e-mail: infocentrum@mestosazava.cz
tel.: +420 327 320 763

Informační centrum Sedlčany
náměstí T. G. Masaryka 32, 264 80 Sedlčany
e-mail: urad@mesto-sedlcany.cz
tel.: +420 318 821 158

Turistické informační centrum Týnec nad Sázavou
Klusáčkova 2, 257 41 Týnec nad Sázavou
e-mail: ic@centrumtynec.cz
tel.: +420 317 729 050, +420 775 290 032

Informační centrum Jílové u Prahy
Masarykovo náměstí 16, 254 01 Jílové u Prahy
e-mail: info@muzeumjilove.cz
tel.: +420 241 950 791

Kulturní informační centrum
Pečírkova 168, 285 04 Uhlířské Janovice
e-mail: kic@uhljan.cz
tel.: +420 327 542 197

Informační centrum Votice
Komenského náměstí 177, 259 01 Votice
e-mail: infocentrum@votice.cz
tel.: +420 317 812 505

Informační centrum Zruč nad Sázavou
Zámek 1, 285 22 Zruč nad Sázavou
e-mail: infocentrum@mesto-zruc.cz
tel.: +420 327 531 329

Muzeum Divišov
Šternberská 158, 257 26 Divišov
e-mail: synagoga.divisov@gmail.com
tel.: +420 317 855 224

Turistické informační centrum Vlašim
Zámek 4, 258 01 Vlašim
e-mail: info@vlasimskypark.cz
tel.: +420 317 847 207, +420 734 362 091

Internetová studovna Vlašim
nádražní budova
e-mail: icnadrazi@vlasimskypark.cz
tel.: +420 606 676 590



POSÁZAVÍ
www.posazavi.com

Vydala Posázaví o.p.s., Zámek Jemniště 1, 257 01 Postupice v roce 2013 nákladem 40 000 ks

Text Jaroslava Tůmová

Fotografie Jaroslav Pelíšek, archiv Posázaví o.p.s.

Grafická úprava a tisk Pavel Fuksa – GraTypoPrint

NEPRODEJNÉ

ISBN 978-80-87684-06-1