

poznáváme  
**POSÁZAVÍ**



Střední Čechy 











*Od všeho trochu, a přece to stačí! Na své si u nás přijde každý – milovník historie, tajuplných pověstí, zábavy, sportu, adrenalinu i dobrého jídla a pití. Posázaví prostě splní všechna vaše přání, stačí si jen vybrat. Malou ochutnávku najdete na následujících stránkách. Užijte si zde rozmanitost zážitků.*

**04** Řeka Sázava  
**06** Řeka Vltava  
**10** Hrad Český Šternberk  
**12** Zámek Jemniště  
**14** Zámek Konopiště  
**16** Benešov  
**20** Farmapark Soběhrdy  
**22** Bystřice  
**24** Neveklov

**25** Netvořice, Lešany  
**26** Vojenské technické muzeum Lešany  
**30** Týnec nad Sázavou  
**36** Jílové u Prahy  
**40** Dolní Břežany  
**41** Říčany  
**42** Průhonický park a zámek  
**44** Aquapalace Resort Praha  
**46** Ladův kraj

**50** Zahrady Myšlín  
**52** Marmeládovna Šafránka  
**55** Svět Škodovek  
**56** Rozhledna Špulka  
**58** Sázava  
**60** Kácov  
**61** Bisport Kácov  
**62** Zruč nad Sázavou



## ŘEKA SÁZAVA

Vytéká z rybníka Velké Dářko a po 218 kilometrech se vlévá do Vltavy. Splavných je zhruba 208 kilometrů od Žďáru nad Sázavou po soutok s Vltavou u Davle. K nejatraktivnějším částem patří peřejnaté úseky u Stvořidel a mezi Krhanicemi a Pikovicemi.

Příroda kolem řeky Sázavy se pro svou jedinečnost a divokost stala vyhledávaným cílem turistů už na počátku 20. století. Nabízí klidná zákoutí, hluboké lesy, strmé skály, výjimečné geologické lokality, přírodní rezervace... Jmenujme například Čertovu brázdou, Posázavské bučiny, Hornopožárský les nebo vrch Medník spojený s výskytem vzácné rostliny kandík psí zub.

Nedaleké Hradištko s místními částmi Pikovice, Brunšov a Rajchardov, ležící u soutoku Sázavy s Vltavou, je považováno za kolébku trampingu v Čechách.

Podél řeky vede Posázavská stezka, která je nejstarší českou naučnou stezkou. K jejím nejzajímavějším částem patří několikakilometrový úsek mezi Pikovicemi a Žampachem, kde je cesta místy vytesána ve skále a nabízí atraktivní vyhlídky, třeba Raisovu nebo Klimentovu. Vidět je z ní i skalní útvar Komín tyčící se nad tratí Posázavského pacifiku u Pikovic.







## POSÁZAVSKÝ PACIFIK

Legendární železniční trať, která citelně ovlivnila zejména hospodářský vývoj celého Posázaví, vede z Prahy-Modřan přes Davli až do Světlé nad Sázavou. Populární se stala zejména díky trampům, kteří jí v první polovině 20. století vyráželi z Prahy na výlety do přírody. Podél trati je množství historických i přírodních zajímavostí.

O záchranu architektonických památek spojených s legendární trati se už čtvrtstoletí stará spolek Posázavský Pacifik. Snaží se renovovat a provozovat z historického hlediska významná železniční vozidla a rekonstruovat vybrané železniční budovy. Jednou z nich je bývalá vodárenská věž „U Sekalů“ v Čerčanech, která zásobovala vodou lokomotivní kotle parních vlaků už v 19. století. Spolek ji zachránil před demolicí a vrátil jí její autentickou podobu.

### Párou Posázavím do Týnce nad Sázavou

České dráhy pořádají několikrát ročně okružní jízdu parním vlakem do oblasti dolního Posázaví a Ladova kraje po jedné z našich nejkrásnějších lokálních tratí. Jede se z Prahy-Vršovic přes Davli do Týnce nad Sázavou a zpět do Prahy přes Čerčany a Senohraby. Podrobné informace včetně termínů jízdy jsou na [www.cdnostalgie.cz](http://www.cdnostalgie.cz).





## ŘEKA VLTAVA

Kraj kolem řeky Vltavy je předurčen k toulkám přírodou a nabízí krásné výhledy, které nikdy neomrzí. Prohlédnout si zdejší krajinu z ptačí perspektivy můžete třeba z vyhlídek Orlík, Štěchovice, Homolka, Vrchovice, Třeštibok či Zvolská Homole. Nebo se zkuste projít naučnou stezkou Svatojánské proudy vedoucí skalnatým kaňonem na levém břehu řeky, který býval v minulosti postrachem vorařů a lodníků – jejich plavidla ohrožovaly dravé proudy valící se přes balvany skryté v řečišti. Svatojánské proudy si ale oblíbili vodáci, kteří si kolem řeky začali stavět příbytky – vznikla tak první trampská osada Ztracená naděje (Ztracenka).

### **Za krásami regionu na palubě parníku**

Region můžete poznat i z paluby historického parníku, kte-

rý pluje po Vltavě mezi Prahou a Třebenicemi každou sobotu a neděli až do 29. září. Během plavby se pokocháte krásnými scenériemi skalních útesů, malebných vesniček a historických památek. Zručnost kapitána lodi budete moci obdivovat při proplouvání několika plavebními komorami. Zkušený průvodce pak plavbu zpestří vyprávěním o historii regionu a určitě přidá i zajímavé pověsti.

### **Plavba parníkem z Prahy do Třebenic**

Parník odplouvá z Prahy z přístaviště na Rašínově nábreží a staví v přístavišti u zámku v Třebenicích. Plavba trvá zhruba 4 hodiny. Více informací naleznete na [www.parooplavba.cz](http://www.parooplavba.cz).







## TEPFACTOR

Zažijte na vlastní kůži unikátní týmovou hru TEPfactor Boyard inspirovanou legendární pevností Boyard! Až na francouzské pobřeží kvůli tomu jezdit nemusíte, stačí se vypravit do Chotil-ska u slapské přehrady. Prožijete tu hodiny plné zábavy a dobrodružství, potrápíte mozkovny a trochu se i zapotíte. V zákoutích pirátské jeskyně na váš tým čeká 25 úkolů, které prověří vaši zručnost, sílu, logiku i trpělivost. Na hráče, kteří úspěšně zdolají všechny nástrahy, čeká truhlice s pirátským pokladem.



TEPfactor je nevšední zábava pro každého, kdo touží zažít dobrodružství. Ať už hledáte program na víkend nebo plánujete firemní teambuilding, narozeninovou oslavu, rozlučku či školní výlet. Počasí řešit nemusíte – tady je hezky po celý rok. A program můžete zakončit ubytováním ve zdejších indoor bungalovech, outdoor srubech či VIP pokoji.

[www.tepfactor.cz](http://www.tepfactor.cz)



## LANOVÝ PARK SLAPY

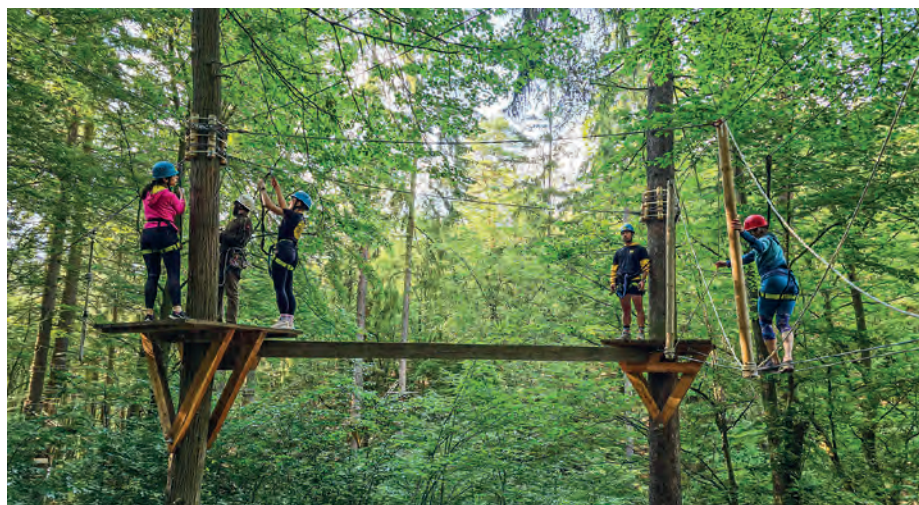
Toulat se korunami stromů a otestovat svou odvahu i zručnost můžete v zavedeném Lanovém parku Slapy nedaleko Lesního tábořiště Nebřich. Na úpatí živohošťského mostu, v korunách stoletých smrků nad krásnou roklí, jsou připraveny čtyři trasy pro děti a dospělé s různou mírou obtížnosti.



Hledáte něco klidnějšího? Tak si zajděte do zdejšího Outdoor café na dobrou kávu a užívejte stín lesa s vyhlídkou na trasy.

[www.lanovyparkslapy.cz](http://www.lanovyparkslapy.cz)

Třeba atraktivní Křížová vedoucí ve výškách nebo Zelená, kterou v pohodě zvládnou malí i velcí lezci. K tomu Dětská trasa v postroji pro nejmenší nebo nový Junior park se zasítovanými překážkami pro aktivní malé sportovce. Ti se mohou vydávat také v Kostičkově – kreativním prostoru s kostičkami různých velikostí, které mohou skládat, přelézat, podlézat...– nebo v Relax zóně se slacklinem.







## #MILUJEMETOČENOU

Rájem všech zmrzlinových fanoušků je stánek #milujemetočenou, který se nachází v Davli u soutoku Vltavy se Sázavou. Denně nabízí až 15 druhů italské točené zmrzliny. O některých víkendech je tu možné ochutnat i točené italské gelato. Menu se mění dvakrát týdně. K mání jsou i zmrzliny bez laktózy nebo lepku. Děti potěší zdobené vaflové kornoutky, k dispozici jsou i kornoutky bez lepku. Kromě zmrzliny můžete ochutnat lahodnou italskou kávu, Affogato či proslulou ledovou kávu se zmrzlinou. Nechybí ani tolik oblíbené italské limonády, voda z Dolomit či Sorbetsoda – sorbet z denní nabídky přelitý perlivou vodou z Dolomit. Příjemné posezení zajistí krytá zahrádka, kterou v parných dnech chladí vodní mlha. Parkování přímo u stánku. Veškerý sortiment lze připravit i s sebou.

 /milujemetocenou









## HRAD ČESKÝ ŠTERNBERK

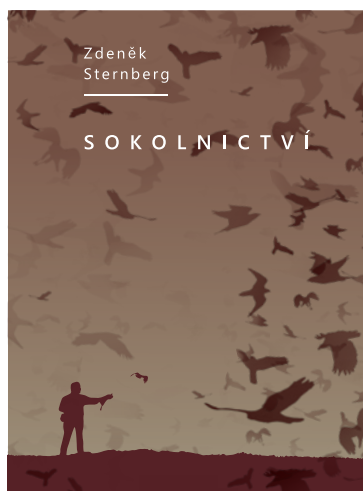
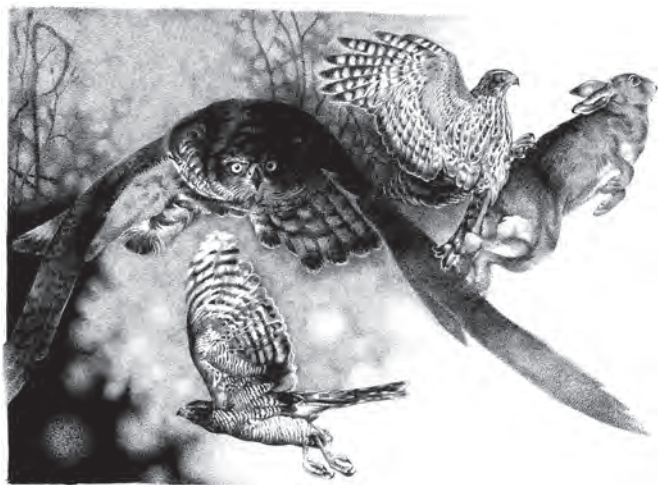
Majestátní kamenné sídlo stojící na skalnatém ostrohu nad řekou Sázavou je už víc než 780 let v držení rodu Sternbergů. Během prohlídky se návštěvníci seznámí zejména s příběhy posledních majitelů a způsobem jejich života, protože salony jsou zařízeny tak, jak je jejich obyvatelé používali v 1. polovině minulého století. Součástí expozice je unikátní sbírka



mědirytin z období třicetileté války, která je jednou z největších monotematických kolekcí grafických listů v Evropě. Přístupná je také předsunutá bašta hradu, tzv. hladomorna, z jejíž horní plošiny je krásný výhled do okolí.

Hrad ale návštěvníkům nabízí víc než jen klasické prohlídky. Rodiny s dětmi například provede hradními salony všeznalá a upovídaná klíčnice či klíčník. Fajnšmekři si zase přijdou na své při komentované vycházce okolím hradu. Nezapomenutelný zážitek nabízejí i projekce v rámci Noir Film Festivalu, který se zde koná od roku 2021.

[www.hradceskysternberk.cz](http://www.hradceskysternberk.cz)



## SOKOLNICTVÍ

Předešlý majitel hradu Zdeněk Sternberg (1923–2021) se v mládí s velkým zájmem věnoval sokolnictví. Své zkušenosti shrnul v knize Sokolnictví, která vyšla poprvé před více než 50 lety a byla první českou knihou věnovanou jednomu z nejstarších způsobů lovu. V roce 2020 vyšlo její rozšířené vydání doplněné o kapitoly z novodobých dějin.

Knihu si můžete objednat na [info@posazavi.com](mailto:info@posazavi.com) nebo ji lze zakoupit také v hradní pokladně.









Zámek disponuje třemi apartmány, wellness s vířivkou a saunou a soukromou zahradou s bazénem. V Cafe Custozza si můžete dát originální domácí dezerty. Zámecká restaurace se otevírá jen na jednorázové gastronomické akce, zájemci si ale mohou objednat piknik v parku. V zámeckém obchůdku je k zakoupení dámská móda značky Hunting Dress Code Petra Sternbergová, originální skleněné šperky, které pod značkou Bela tvoří Izabela Sternbergová, a polštáře s různými vzory.

## ZÁMEK JEMNIŠTĚ

Od roku 1868 je spojován s rodem Sternbergů. Nynější majitel Jiří Sternberg s rodinou nechal památku zrekonstruovat a zpřístupnil ji veřejnosti. Majitelé věnují pozornost také zámeckému parku založenému v roce 1725 – obnovili v něm systém cest, založili alpinum, rosarium, čestné nádvoří i minizoo s papoušky, klokany či lamami.



[www.jemniste.cz](http://www.jemniste.cz)

[f /sperkybela](https://www.facebook.com/sperkybela)









## ZÁMEK KONOPIŠTĚ

Nejznámějším majitelem sídla, založeného ve 13. století pravděpodobně pražským biskupem Tobiašem z Benešova, byl arcivévoda František Ferdinand d'Este. Zámek nechal přestavět v historizujícím stylu a jeho okolí přeměnil v krajinářský park. Založil v něm Růžovou zahradu se skleníky a do zámku umístil své rozsáhlé sbírky. V roce 1921 převzal Konopiště od arcivévodových dědiců československý stát a zámek i s parkem zčásti zpřístupnil veřejnosti.

V současnosti zámek nabízí sedm prohlídkových okruhů, včetně soukromých pokojů rodiny Františka Ferdinanda d'Este. Navštívit lze také unikátní arcivévodovy střelnice s pohyblivými a akustickými terči nebo Muzeum sv. Jiří s nejrozsáhlejší monotematickou sbírkou na světě. K odpočinku zve Růžová zahrada se skleníky nebo ojedinělý korkový pavilon. Hradní příkop obývá medvěd Jirka. Z Benešova k němu dovede dobrodružná stezka pro děti nazvaná S medem za medvědem.



Konopiště zve i na mimořádné akce, například večerní prohlídky zámku a skleníků, slavnost ovocných knedlíků nebo prohlídky věže Václavky. Netradiční zážitek nabízejí také snídane na balkóně zámku, Čaj o páté nebo zvířinové soirée. Na jižní terase zámku lze navštívit soukromou expozici rokokových kostýmů a masek Alamode.

[www.zamek-konopiste.cz](http://www.zamek-konopiste.cz)



## CAFÉ KONOPIŠTĚ

Rodinný podnik s dlouholetou tradicí se nachází na centrálním parkovišti pod zámek Konopiště. Dát si tu můžete polévku i tradiční teplá česká jídla, kávu se sladkými dobrotami nebo letní drinky. Nabízejí tu také regionální výrobky, upomínkové předměty a propagační materiály s dalšími tipy na výlety v regionu. Najdete zde i dobíjecí stanici pro elektromobily.

Kavárna dokáže potěšit i duši – to když se změní ve výstavní sál nebo se stane kulisou divadelního představení.

 /cafekonopiste





### Z Benešova na Konopiště

Konopiště je od Benešova vzdáleno asi 2,5 kilometru. Auto tam můžete zaparkovat na dvou zpoplatněných parkovištích – centrálním pod zámek a menším pod hrází Konopištského rybníka. Z Benešova na Konopiště a zpět se můžete svézt také ekovláčkem. Jeho okružní trasa je dlouhá 16 kilometrů a má 16 zastávek.

[www.tsbenesov.cz](http://www.tsbenesov.cz)

### Do Benešova za sportem

Sportovní a rekreační vyžití pro všechny věkové kategorie nabízí benešovský volnočasový areál Sladovka. Je v něm workoutové hřiště, pumptrack dráha (singletrack, bikepark), skatepark, hasičsko-horolezecká stěna, dětské hřiště, dětské dopravní hřiště, hřiště s umělou travou nebo dráha s balančními lanovými prvky. Nechybějí tu venkovní cvičební prvky, stůl na tenis, boulderingový kámen nebo cyklostezka Malá Magorka. V areálu je zimní stadion, krytý plavecký bazén (v létě s venkovní sluneční terasou, lehátky a slunečníky), atletický stadion nebo přírodní koupadla. Osvěžení v horkých letních dnech nabízí v Benešově také venkovní bazén „Bioska“ v Dukelské ulici.

[www.mszenesov.cz](http://www.mszenesov.cz)

## BENEŠOV

Počátky města jsou spojeny s osadou, která byla založena ve 2. polovině 11. století na zdejší vyvýšenině Karlov. Ve 13. století zde minorité postavili **klášter**, který později vypálili husité. Dochovaly se z něj pouze zbytky pětibokého gotického presbytéria chrámu, které patří k dominantním památkám Benešova. V centru města se nachází **piaristická kolej s kostelem sv. Anny**, postavená na počátku 18. století podle projektu italského architekta Giovanniho Battisty Alliprandiho. **Císařský salonek** na vlakovém nádraží býval luxusní čekárnou pro následníka trůnu Františka Ferdinanda d'Este při jeho cestách železnici.

Historii benešovské židovské komunity připomíná **Nový židovský hřbitov** s památníkem. Pozornost si zaslouží i řada dalších staveb, které nejen dokumentují historický vývoj města, ale zároveň nesou podpisy významných architektů, například Otakara Novotného, Josefa Pleskota či Ladislava Lábuse.

[www.visitbenesov.cz](http://www.visitbenesov.cz)







## MUZEUM UMĚNÍ A DESIGNU BENEŠOV (MUD\*)

V MUD\* se pravidelně střídají výstavy moderního a současného umění i designu, které často přesahují hranice kraje – najdete tu známá jména či mladé umělce z Čech i zahraničí. Neméně prostoru muzeum věnuje také regionální tvorbě. Po celý rok zde pořádají nejenom edukační programy pro školy a tvůrčí dílny pro veřejnost, ale i řadu kulturních akcí – koncertů, přednášek, besed, filmových projekcí či komorních divadelních představení.



V secesní budově muzea z roku 1905 najdete také muzejní kavárnu. Na ni navazuje nejkrásnější dvorek v Benešově s expozicí soch z druhé poloviny 20. století a s výjimečným pohledem na zříceninu minoritského kláštera. Otevřeno je ve všední dny od 13.00 do 18.00, o víkendech a svátcích od 10.00 do 18.00.

[www.mudbenesov.cz](http://www.mudbenesov.cz)





## SPORTOVNĚ RELAXAČNÍ HOTELOVÝ KOMPLEX S-CENTRUM

Areál se nachází na okraji Benešova a nabízí mnoho volnočasových aktivit – tenis, badminton, nohejbal, beachvolejbal, fotbal, minigolf nebo bowling. Najdete zde i privátní vířivku či saunu a restauraci s letní terasou a dětským koutkem.

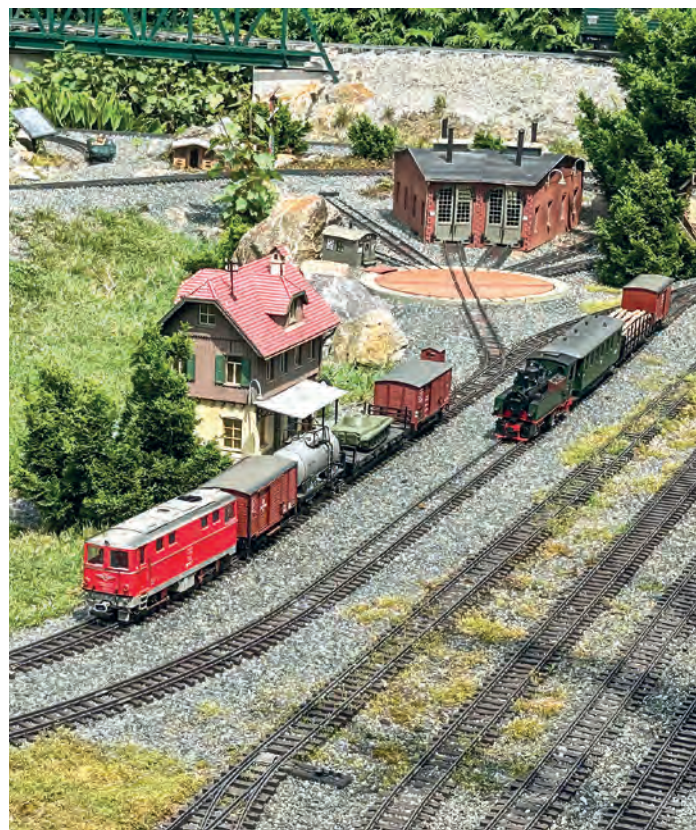
[www.scentrum.eu](http://www.scentrum.eu)



## SVĚT ŽELEZNICE DALECKÝ

Zahradní železnice „pětipalcovka“, na které se můžete svést, se nachází na zahradě rodinné vily v Hodějovského ulici v Benešově. Kromě ní je zde k vidění modelová železnice s nádražím a výtopnou zasazená do přírodních modelových scénérií. Zahradní železnice je v provozu o vybraných víkendech od května do října, termíny jsou na webu. Rezervace je nutná.

[www.svet-zeleznice.cz](http://www.svet-zeleznice.cz)







## PIVOVAR FERDINAND

Benešovský Pivovar Ferdinand založil roku 1897 arcivévoda František Ferdinand d'Este a dodnes varí pivo podle tradičních receptur. Pod rukama zdejších pivovarníků vzniká čtrnáct druhů spodně kvašených piv, čtyři sezonní speciály a čtyři nealkoholická piva v čele s pomerančovým bezlepkovým BeerMIXem.



Součástí pivovaru je ojedinělá humnová sladovna, která vyprodukuje 2 200 tun sladu ročně, a to nejen pro potřebu benešovského pivovaru, ale zásobí jím i další pivovary v České republice a zahraničí.



Pivovar Ferdinand v průměru ročně uvarí na 28 000 hektolitrů piva. Prodává je mimo jiné ve své podnikové prodejně v Benešově, v Restauraci Ferdinand vedle pivovaru, na rozhledně Špulce u Lbosína nebo v kempu v Týnci nad Sázavou.

[www.pivovarferdinand.cz](http://www.pivovarferdinand.cz)



## FARMAPARK SOBĚHRDY - zábava pro celou rodinu

Ve Farmaparku potkáte na tři stovky zvířat z farem celého světa, která si můžete pohladit nebo i nakrmit. S patřičnou péčí jsme odchovali několik generací lamy krotké nebo třeba velblouda dromedára. Poznejte zblízka i další přátelská zvířata, jako kozy, rozličné druhy ovcí, pštrosy, klokany nebo neobvyklé masajské krávy zvané watusi. Všechna se těší na váš obdiv i dětský smích. S našimi ošetřovateli můžete zvířata i krmit – nenechte si ujít zážitek, kdy vám budou pštrosi, lamy nebo velbloudi zobat z ruky!







Rozlehlý areál s pěti kilometry stezek pro pěší i kočárky leží v malebné přírodě a doslova pohádkové krajině Posázaví. Můžete nachodit spousty kilometrů anebo si užít den ve stínu na trávě či relaxovat v houpacích sítích. Malé (i velké) návštěvníky potěší spousta atrakcí, jako je adrenalinová jízda ve farmajeepu nebo na tubingové dráze, vodní čluny,

letadélka či vláček, a také nespočet hřišť, lanových prolézaček, skluzavek a trampolín. Všechny atrakce jsou v ceně vstupenky. Nezapomněli jsme ani na hladová břicha a mlsné jazyčky, po celém areálu najdete několik restaurací a stánků s dobrotami. Přijďte si užít pohodový rodinný den do Farmaparku Soběhrdy!



[www.farmapark.eu](http://www.farmapark.eu)





## BYSTRICE

Bystrici založil v letech 1258–1278 Ondřej Benešovic z větve pánů z Dubé na tzv. Gmündské stezce, která byla jednou z nejstarších dálkových komunikací v Čechách. Od roku 1460 byla majetkem rodu Sternbergů, kteří byli odpůrci krále Jiřího z Poděbrad. V jednom z konfliktů se ale Bystričtí postavili na jeho stranu, za což král Bystrici povýšil na městys a udělil jí erb.

Město ležící ve Středočeské pahorkatině nabízí spoustu přírodních a historických zajímavostí. Jednou z nich je Přírodní park Džbány-Žebrák rozprostírající se na ploše 53 km<sup>2</sup>. Vyskytuje se zde řada zvláště chráněných druhů rostlin a živočichů.

Pojmem ve svém oboru jsou bystričtí ochotníci a loutkoherci. Každoročně v říjnu pořádají přehlídku amatérských souborů Divadelní festival Ludvíka Němce a v listopadu zvou nejen dětské diváky na Dny loutkového divadla.





Okolí Bystřice je protkáno sítí vyznačených turistických tras. Vydat se po nich můžete nejen do Přírodního parku Džbány-Žeborák, ale také do Tvoršovic, k Mlýnům, kolem rybníků Splavský, Kuchařský, Oborák, Podhrázký a Opřetický, do Ouběnic nebo na Tožici.

Historický dům U Jelena, který se nachází na Ješutově náměstí v Bystřici, se stal v roce 2022 sídlem nově otevřené provozovny Turistického informačního centra Bystřice, kavárny Kafičko a Muzea loutek na dlouhých nitích.

Moderní, funkční a především příjemné prostředí nabízí bystrická knihovna, která se od září 2024 přestěhovala do prostor nového Komunitního centra Bystřice. V jeho zrekonstruované budově našly zázemí také místní spolky a Rodinné centrum Kulíšek. Je zde také sál a salónek, které mohou být využity pro pořádání společenských, firemních a rodinných akcí.

[www.visitbystrice.cz](http://www.visitbystrice.cz)  /MKICBystrice



## RETROAUTOMUZEUM STRNADICE

Milovníci starých automobilů si přijdou na své v Retroautomuzeu v obci Strnadice u Maršovic, 60 km jižně od Prahy. V muzeu je vystaveno přes 220 vozidel převážně vyrobených po roce 1948 v Československu, ale i v ostatních zemích. Zajímavá je expozice vozidel dovážených do ČSSR zahraničním podnikem Tuzex a sbírka malosériově vyráběných vozidel z přelomu 80. a počátku 90. let 20. století. Prohlédnout si můžete též vybavenou služebnu obvodního oddělení Veřejné bezpečnosti, expozici dobových hraček, kuchyň, funkční telefonní budku, stánek PNS a nejstarší tramvaj typu T3 v okrese Benešov. Je pro vás připraven i dobový bufet a možnost projížďky na šlapacích kárách.

Muzeum má otevřeno poslední dva týdny v dubnu, květnu a říjnu pouze o víkendech od 10.00 do 17.00 hodin, v červnu a v září od čtvrtka do neděle mezi 10.00 až 17.00 hodinou a v červenci a srpnu od úterý do neděle mezi 10.00 až 17.00 hodinou.

[www.retroautomuzeum.com](http://www.retroautomuzeum.com)





## NEVEKLOV

Osud městečka, které je připomínáno už na konci 13. století, tragicky poznamenalo vystěhování regionu během 2. světové války. Mezi místní zajímavosti patří bývalá radnice, kostel sv. Havla, židovský hřbitov a morový sloup. U sokolovny se nachází památník houslisty Jana Kubelíka – z Neveklovska pocházejí předci slavného rodu. Rájem pro rybáře i filmaře (Vesničko má středisková) je zdejší Panský rybník.

Na domácí zákusky a nanuky, sendviče, mléčné koktejly nebo míchané nápoje se zastavte v místní rodinné kavárně **Cafe Starosta**.



## Chvojínek

Dominantou obce nedaleko Neveklova je raně gotický kostel sv. Václava. Stojí na oblém návrší a je obestřen neopakovatelnou atmosférou. I proto si jej oblíbili filmaři – k vidění je například ve snímku Kytice natočeném na motivy balad Karla Jaromíra Erbena.

## Tloskov

Jedním z významných vlastníků bývalého tloskovského panství, které patřilo k Neveklovu, byl známý inženýr, konstruktér a průmyslník Čeněk Daněk (1827–1893). Ve zdejším původně renesančním zámku sídlí Centrum sociálních služeb Tloskov. Park u zámku je volně přístupný.





## NETVOŘICE

Městys, jehož počátky sahají až do roku 1205, nabízí řadu zajímavostí, třeba kostel Nanebevzetí Panny Marie se základy ze 14. století.

Za návštěvu určitě stojí znovu otevřené Městské muzeum s expozicí unikátní sbírky výrobků ze zaniklé továrny na kameninu v Týnci nad Sázavou, která je největší v České republice. K vidění je i expozice věnovaná násilnému vystěhování regionu za 2. světové války a světový unikát – prototyp vysokého kola Barták.



### Rodinné muzejíčko smaltu

Najdete ho v Netvořicích. K vidění jsou tu výrobky českých a slovenských smaltoven od druhé poloviny 19. století – konvičky, hrnky, džbánky, bandasky a pekáčky z domácností našich předků. Součástí je i stylové vetešnictví.

## LEŠANY

Vyrůstal zde básník a spisovatel František Hrubín, který malebnou vesničku zachytil v řadě svých děl. Jeho život a tvorbu připomíná nová pamětní síň na obecním úřadě. Nechybí v ní ani připomínka jednoho z nejznámějších Hrubínových děl – poemy Romance pro křídlovku –, kterou převedl na filmové plátno režisér Otakar Vávra. Součástí expozice je audiovizuální kompilace o Hrubínovi, ukázky z filmů a poslech přednesů. Pamětní síň je otevřena během úředních hodin radnice nebo na objednání.







## VOJENSKÉ TECHNICKÉ MUZEUM LEŠANY

Je součástí Vojenského historického ústavu Praha. Vzniklo v bývalých dělostřeleckých kasárnách mezi obcemi Lešany a Krhanice. Tvoří ho rozsáhlé expozice s více než 700 historickými tanky, kanóny, motocykly, obrněnými, nákladními a osobními vozidly, raketovou technikou, ženijními prostředky a logistickým materiálem, pocházejícími z období



od roku 1890 do současnosti. Nahlédnout do tajů nejen československé historické vojenské techniky návštěvníci mohou několikrát ročně také prostřednictvím tradičních ukázkových akcí, mezi něž patří například Tankový nebo Dětský den. Muzeum je přístupné zdarma.



### Armádní muzeum Žižkov

Nachází se v Praze na Žižkově v historických budovách Památníku osvobození, který prošel v letech 2018–2022 generální rekonstrukcí.

Nové expozice mapují v sedmi samostatných částech vojenské dějiny českého území od počátků až po dnešek, značný prostor je také věnován české státnosti.

[www.vhu.cz](http://www.vhu.cz)



### Letecké muzeum Kbely

Bylo založeno v roce 1968 v areálu historického vojenského letiště Praha-Kbely a představuje historii československého a českého letectví, zvláště vojenského. Patří k největším leteckým muzeím v Evropě.

### Národní památník hrdinů heydrichiády

Vznikl v kryptě kostela sv. Cyrila a Metoděje v Resslově ulici v Praze, kde se ukrývali parašutisté po atentátu na Reinharda

Heydricha v roce 1942. V místnosti před kryptou se nachází expozice věnovaná operaci Anthropoid.





## HOTEL VŠETICE

Hotel s parkem vznikl z bývalého statku. Součástí areálu je jízdárna s moderním zázemím pro jezdce i jejich koně. Hosté mohou využít také doplňkové aktivity (lukostřelba, wellness,

aquazorbing, jízda na koni, stavba vorů...) nebo trénink farmářských dovedností.

[www.vsetice.cz](http://www.vsetice.cz)



## BAROKNÍ STATEK BENICE

Areál v neobvyklém půdorysu rovnostranného trojúhelníku vlastnila v minulosti řada významných osobností od Albrechta z Valdštejna až po Františka Ferdinanda d'Este. Nabízí ubyto-

vání s restaurací, jezdeckou školou na starokladrubsém koni, dětské tábory i prostory pro firemní a společenské akce.

[www.statekbenice.cz](http://www.statekbenice.cz)







## FARMA HEROUTICE

Zaměřuje se na chov koní a agroturistiku. Provozuje stáje, kolbiště pro pořádání jezdeckých závodů, krytou a venkovní jízďárnu, ubytování i stylovou restauraci. Zdejší renomovaná jezdecká škola se zaměřuje na výcvik dětí – Heroutičtí stáli

u zrodu pony sportu v České republice. Farma nabízí i zázemí pro pořádání firemních akcí. Je také jedinečným místem pro svatební víkend.

[www.heroutice.cz](http://www.heroutice.cz)











## TÝNEC NAD SÁZAVOU

Historii Týnce nad Sázavou výrazně ovlivnily zejména dvě osobnosti – hrabě František Josef z Vrtby a Ing. František Janeček. První zde na konci 18. století založil továrnu na kameninové zboží, druhý v Týnci nad Sázavou postavil v 30. letech 20. století slévárnu hliníku, oceli a barevných kovů a zahájil výrobu legendárních motocyklů JAWA a osobních vozů JAWA 700. Mezi architektonické zajímavosti patří kostel sv. Šimona a Judy nebo dům U Micků s fasádou bohatě zdobenou freskami a sgrafity od Karla Ludvíka Klusáčka.

[www.visittytynec.cz](http://www.visittytynec.cz)

## MUZEUM A HRAD

Nejstarší písemná zmínka o týneckém hradě je z roku 1318, podle archeologických nálezů ale byla tato oblast osídlena už v 8. až 10. století. V 11. století zde byl postaven nejprve dřevěný a později kamenný hrad s románskou rotundou, která je nejstarší památkou ve městě. Na hradě je muzeum se stálou expozicí týnecké kameniny a galerie. Gotická věž slouží jako rozhledna, jedno její podlaží obývá letní kolonie netopýra velkého.

[www.hradtytynec.cz](http://www.hradtytynec.cz) [f /hradtytynecnadsazavou](https://www.facebook.com/hradtytynecnadsazavou) [@hrad\\_tytnec\\_nad\\_sazavou](https://www.instagram.com/hrad_tytnec_nad_sazavou)



zapíše do paměti klidem, pohodou a kvalitou služeb. Součástí hotelu je také kulturní centrum s velkým divadelním a kongresovým sálem. Areál zahrady, který doplňuje širokou nabídku zdejších prostor, můžete využít na soukromé akce, svatby, oslavy nebo relaxaci. Recepce hotelu je zároveň turistickým informačním centrem, které je k dispozici hostům i návštěvníkům města.

[www.hoteltytynec.cz](http://www.hoteltytynec.cz) [f /hoteltytynec](https://www.facebook.com/hoteltytynec)

Víte, že útulné ubytování v Týnci nad Sázavou vybudoval František Ferdinand d'Este z objektu, v němž kdysi bývala manu-

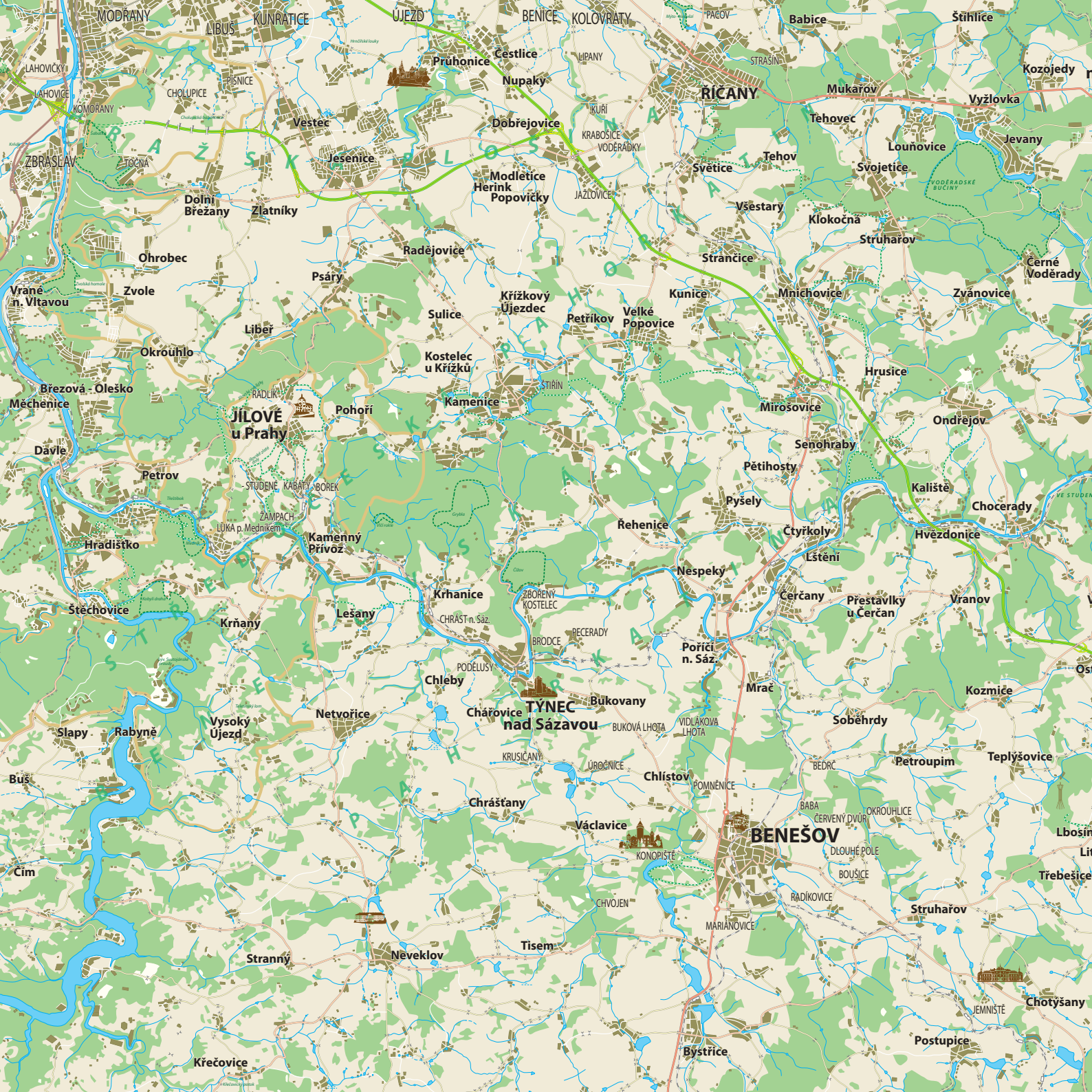
## HOTEL TÝNEC A KULTURNÍ CENTRUM

Objevte hotel, který hostil i aristokracii. Nachází se v historické části města Týnec nad Sázavou v památkově chráněném objektu. Na první pohled působí jako zámecké sídlo. Před rokem 1900 jej tehdejší majitel arcivévoda František Ferdinand d'Este nechal přestavět na hotel pro své hosty, kteří ho doprovázeli na lov. Prožijete zde jedinečný pobyt v místě s bohatou minulostí, které se vám

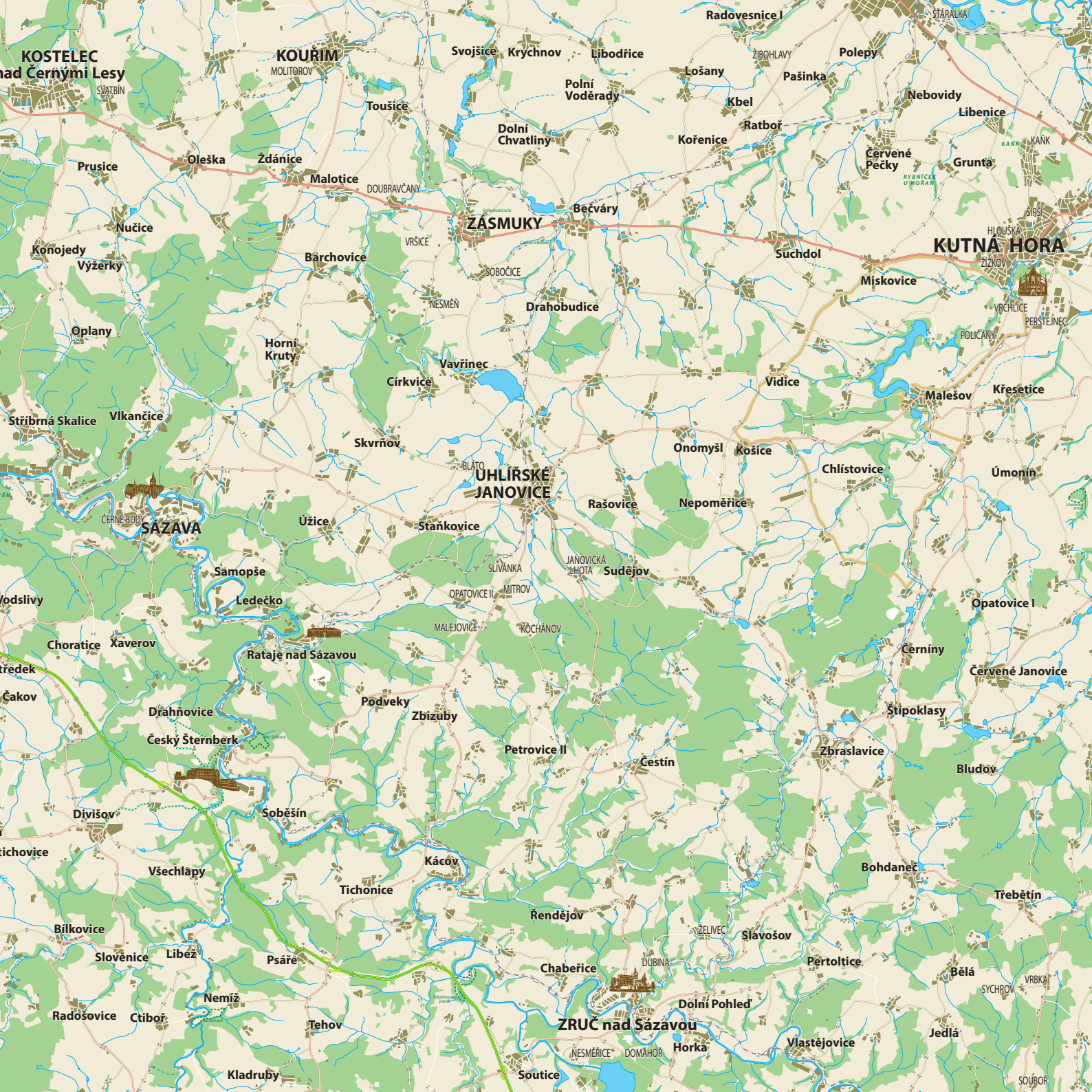


faktura na jedinečnou týneckou kameninu? Přijďte se podívat, jak historická budova někdejší továrny vypadá v současnosti!













## ZBOŘENÝ KOSTELEČ

Hrad, původně řečený Kostelec, byl založen asi na konci 13. století. Jeho poslední majitel Zdeněk Konopišský ze Šternberka o něj přišel v poděbradských válkách. V roce 1467 totiž vojsko krále Jiřího z Poděbrad hrad dobylo a zbořilo – od té doby se mu říká Zbořený Kostelec.

Romantická zřícenina je volně přístupná. V minulém století byla místem častých návštěv umělců i zájemců o českou historii. Při svých cestách Posázavím ji navštívil a nakreslil například básník Karel Hynek Mácha.

## JAWA MUZEUM

Základní kámen výroby motocyklů značky JAWA položil Ing. František Janeček před více než pětadesáti lety vyrobením prvního motocyklu s touto značkou. Od té doby Zbrojovka Ing. F. Janeček a její nástupci vyrobili téměř 3,5 milionu motocyklů značky JAWA a vyrábějí je dodnes. JAWA muzeum je

neveřejná expozice motocyklů JAWA umístěná přímo v základním závodě v Týnci nad Sázavou. Sbírka obsahuje na 150 motocyklů, 2 automobily a řadu dalších exponátů z historie výroby motocyklů JAWA. Veřejnosti se otevírá pouze při významných výročních výroby motocyklů.

[www.jawa.eu](http://www.jawa.eu)







## PŮJČOVNA LODÍ BISPORT V TÝNCI NAD SÁZAVOU

V týnecké základně Bisport si můžete půjčit lodě i rafty a splout na nich jeden z nejkrásnějších úseků řeky Sázavy z Týnce nad Sázavou do Pikovic. Ochotný personál vám tu nejen poradí, co

si vzít s sebou na loď, ale také vám pomůže vybrat nejvhodnější vodáckou trasu. Pod taktovkou zkušených instruktorů připraví akce pro firmy i školní výlety.

[www.bisport.cz](http://www.bisport.cz)

 [/bisport.cz](https://www.facebook.com/bisport.cz)

 [bisport.cz](https://www.instagram.com/bisport.cz)



## UBYTOVÁNÍ V TÝNCI NAD SÁZAVOU

Nocovat v Týnci nad Sázavou můžete v Tábořišti Týnec, které nabízí široké zázemí pro vodáky i rodiny s dětmi. Ubytovat se můžete ve vlastních stanech na břehu řeky. Tábořiště je vybaveno sociálním zařízením a vodáckým bistrem s grilem. Připraví vám tu snídani i balíčky na cestu. Pro děti je zde k dispozici velká a malá trampolína a pro všechny půjčovna venkovních her. Pokud není nocleh pod hvězdami pro vás to pravé ořechové, využijte přespání v partnerském hostelu Příběh vedle půjčovny Bisport.

 [/kemptynec](https://www.facebook.com/kemptynec)

 [taboriste.tynec](https://www.instagram.com/taboriste.tynec)





## JÍLOVÉ U PRAHY

Královské horní město Jílové u Prahy bylo založeno ve 13. století a jeho bohatá minulost je úzce spjata s těžbou zlata. Přilákalo sem mimo jiné i známého alchymistu Edwarda Kelleyho, který vlastnil například zdejší dům Mince. Nejstarší stavbou ve městě je kostel sv. Vojtěcha ze 13. století, v němž se nachází jedinečný deskový oltář.

Dominantou náměstí je radnice s dochovanou obecní šatlavou. K místním zajímavostem patří také kostel Božího těla ze 14. století nebo kaple sv. Václava.

[www.zlatemestojilove.cz](http://www.zlatemestojilove.cz)





## REGIONÁLNÍ MUZEUM V JÍLOVÉM U PRAHY

Kde jinde zažít zlatou horečku než v královském městě zlata? Zavítejte do historické budovy Mince, současného sídla muzea, na malebném jílovském náměstí. Nová oslňující expozice ZLATA je otevřena návštěvníkům od září 2024. Pět místností blyštivé nádhery nabídne například znovuzrození Edwarda Kelleyho, improvizovanou štolu s interaktivními prvky, vstup do života středověkých horníků, pohled na největší zlatý nuget na světě, maketu kaple sv. Kříže se samotným Karlem IV., potězkání repliky zlaté cihly a tolik dalších prožitků, že jedna návštěva nebude stačit.



V dalších muzejních prostorách se návštěvník může virtuálně přenést do středověkého kláštera na Ostrově u Davle, vypravit se na cestu do pravěku a mladší historie Jílovska nebo se navrátit ke kořenům trampingu a vyrazit do přírody dolního Posázaví. Jako tip na nevšední výlet nabízí muzeum od dubna do října prohlídky historických zlatých štol sv. Josefa, sv. Antonína Paduánského a štolý Halíře.

[www.muzeumjilove.cz](http://www.muzeumjilove.cz)



### Žampašský most

Je jedním z nejvyšších a nejstarších železničních kamenných mostů ve střední Evropě. Ve výšce 41,5 metru se klene přes Kocourské údolí mezi jílovskými městskými částmi Žampach

a Studené. Je dlouhý 110 metrů a leží na trati legendárního Posázavského pacifiku mezi zastávkami Jílové u Prahy a Luka pod Medníkem.



### Rozhledna Pepř

Pěkný pohled na město a jeho okolí je z rozhledny na vrchu Pepř nedaleko Jílového. Ocelová příhradová stavba má vyhlídkovou plošinu ve výšce 18 metrů.

Podobný zážitek nabízí i skalní útvar Boží skála, který je jednou ze zastávek okruhu Jílovské vyhlídky. Na nedalekém kopci Ďábel u vesnice Petrov je vyznačen geometrický střed Čech.









## JÍLOVSKÉ ZLATÉ DOLY – ŠTOLA VÁCLAV

Naším cílem je návštěvníkům zprostředkovat autentický zážitek z prostředí činného dolu, proto u nás nenajdete betonové chodníčky a asi se i umažete. V průběhu 4km trasy zčásti absolvované důlním vláčkem uvidíte jednotlivá pracoviště s činnými stroji a na vlastní kůži zažijete odstřel v podzemí. Pravděpodobně jsme jediné místo v Evropě, kde můžete vidět

žílu s ryzím zlatem, a to přímo na legendární žíle Šlojiř. Téměř 3hodinová prohlídka je možná po předchozí rezervaci. Od roku 2025 bude v provozu také unikátní důlní Via ferrata – výstup sjištěním do největší vydobyté prostory 70 m nad úroveň vstupní štoly. **Nejsme muzeum, jsme důl!**

[www.jilovskezlatedoly.cz](http://www.jilovskezlatedoly.cz)





## DOLNÍ BŘEŽANY

**Hradiště Závist** u Dolních Břežan, které je národní kulturní památkou, bylo svého času největším keltským oppidem v Čechách. Na jeho akropoli byla v roce 2021 postavena rozhledna, jejímž autorem je architekt Martin Rajniš.

Pro zájemce o historii je v prostorách Regionálního informačního centra **KELTSKÉ OPPIDUM ZÁVIST** v Dolních Břežanech připravena netradiční muzejní expozice, jejíž součástí je **ZÁVIST CAVE** – multiprojekční zařízení pro vizualizaci historických scén. Návštěvníci si zde mohou také prohlédnout



## LASEROVÁ CENTRA ELI BEAMLINES A HILASE

Laserová centra v Dolních Břežanech spolupracují s nejprestižnějšími světovými výzkumnými pracovišti. Pravidelně otevírají své brány veřejnosti.

části oppida Závist ve virtuální realitě – ať už prostřednictvím brýlí nebo dotykové obrazovky s interaktivními prvky. Prvky virtuální archeologie obsahují také dva venkovní poznávací okruhy, které navazují na muzejní expozici.

Mezi další zajímavá místa v obci patří Hradištěčko. Jedná se o pozůstatky raně středověkého hradiště.

V obci naleznete i řadu drobných historických památek, například pomník Vítězslava Háška nebo sousaší Kalvárie. Zájemci o architekturu se mohou projít po zdejším architektonickém okruhu, který prezentuje zajímavé stavby oceňované v architektonických soutěžích. Veřejné prostory jsou pravidelně kultivovány uměním a postupem času zde vzniká velmi zajímavá sbírka současného sochařského umění.

V červnu 2015 se začala psát novodobá historie pivovarnictví v Dolních Břežanech a byl zde otevřen moderní Olivův pivovar. Kompletní rekonstrukcí prošel i zámecký areál.

[www.ric-dolnibrezany.cz](http://www.ric-dolnibrezany.cz)







## ŘÍČANY

Mezi hlavní památky Říčan patří zřícenina hradu z doby posledních Přemyslovců. Za návštěvu stojí i Marvánek, revitalizovaný areál rybníka, který slouží od roku 1937 jako koupaliště s pláží, kabinami, sprchami, řadou zábavních atrakcí. Vodní radovánky nabízí i vyhlášené koupaliště Jureček. Přes Říčany vede cyklostezka Do Prahy na kole dlouhá 14 kilometrů, která začíná v Mnichovicích. Její povrch je převážně asfaltový, podél ní jsou odpočívky a stojany na kola.



### Městská galerie Říčany

Vznikla v historickém sále Staré radnice na Masarykově náměstí. Zhlédnout zde můžete výstavy předních českých umělců. Vstup je zdarma.

### Muzeum Říčany

Návštěvníkům dává možnost si leccos vyzkoušet. Střídají se zde výstavy na různá témata, pořádají rukodělné dílny, kroužky, výukové programy pro školy i školky, inspirativní akce pro dospělé i rodiny s dětmi a také workshopy pro pedagogy.

### Astrostezka

Šestikilometrová cesta začíná u Geoparku Říčany, vede krásným přírodním okolím Říčan a končí u trpasličí planety Pluto u hlavní budovy Muzea Říčany v centru města.

### Botanické centrum

Dešťový biotop s netradičním mobiliářem a prostorem pro odpočinek vznikl v nevyužívaném atriu 3. Základní školy v sousedství Říčanského lesa. Místo betonové dlažby je zde zelená oáza – stromy, keře a traviny jsou zavlažovány vodou svedenou z okapů.



### Geopark Říčany

Patří pod Muzeum Říčany a 1. ZŠ a kromě intenzivní výuky škol, školek a pedagogů nabízí i spoustu akcí pro veřejnost. Můžete si tady mimo jiné vyzkoušet rýžování pravých českých granátků, odkrývání zkamenělin v paleontologickém nalezišti či se vydat na průzkum jeskynního systému. V laboratoři je navíc možné při speciálních akcích řezat, brousit a leštit kameny.









## PRŮHONICKÝ PARK A ZÁMEK

Návštěva Průhonického parku je doslova procházkou živým uměleckým dílem. Přírodně krajinářský park o rozloze 250 ha je Národní kulturní památkou a jedinou památkou Posázaví, která je zapsaná na seznam světového dědictví UNESCO. Harmonické uspořádání prostoru je výsledkem celoživotního úsilí zakladatele hraběte Arnošta Emanuela Silva Taroucy a jeho pokračovatelů.



Park je jedinečný díky mistrnému propojení původního přírodního prostředí s rozsáhlou sbírkou exotických dřevin a rostlin. Hrabě dovedně využil členitý terén, vodní toky, proměnlivost dřevin v různých ročních obdobích, světlo a stíny i perspektivu. Základem parkové kompozice jsou dokonale volené průhledy. Výjimečná je zdejší sbírka rododendronů čítající kolem 8000 kusů, která láká návštěvníky na jaře, park má ale co nabídnout po celý rok. V neorenesančním zámku naleznete kavárnu, Návštěvnické centrum, Galerii Natura, stálé expozice věnované zakladateli parku a botanice. Zastavit se můžete také v historických stavbách Rybárny a České chaloupce, kde jsou zábavné expozice s kvízy a hry pro malé i velké. Vydat se můžete po třech vyhlídkových okruzích nebo Pohádkovém okruhu s místy, kde se točily známé české pohádky. Využít při tom můžete mobilní audioprůvodce Smartguide.

Součástí areálu Průhonického parku je také Průhonická botanická zahrada s unikátními sbírkami kosatců, pivoňek, denívek, růží a rododendronů.

[www.pruhonickypark.cz](http://www.pruhonickypark.cz)









## AQUAPALACE RESORT PRAHA

Nejzábavnější aquapark ve střední Evropě se nachází v Čestlicích u Prahy. Zajišťuje zábavu, adrenalin i relaxaci na celý den. Ve třech palácích nabízí opravdové vyžití pro všechny vodní nadšence. Vybrat si tu mohou z více než 21 skluzavek a tobogánů.

Světovou novinkou je virtuální realita se zvukem, kterou si budete moci užít na tobogánu Magic Tube. Návštěvníci Korálového domu zase mohou relaxovat při pozorování podmořského života v obřích akváriích, ti nejmenší si užijí spousty zábavy v novém dětském brouzdališti. Na výběr je tu také pestrá nabídka animačních programů a laser show.

Aquapalace Praha ale není jen o vodních atrakcích, jeho součástí je i největší Saunový svět v ČR s 19 saunami a prohřívárnami a mnoha dalšími relaxačními aktivitami. Mezi nejoblíbenější pa-



tří Srubová baňa s originálními saunovými ceremoniály a novinkou je pak Zen sauna. Ve Spa & wellness centru je možné relaxovat formou masáží, kosmetických procedur či jen pobytu ve speciálních relaxačních místnostech.

Aquapalace Resort Praha nabízí také komfortní ubytování ve 4\* hotelu s více než 200 pokoji. Jsou mezi nimi například i pirátské apartmány.

[www.aquapalace.cz](http://www.aquapalace.cz)

[www.aquapalacehotel.cz](http://www.aquapalacehotel.cz)





## LADŮV KRAJ

Kraj, který nese jméno malíře, ilustrátora a spisovatele Josefa Lady (1887–1957), si můžete projít Cestou kocoura Mikeše nebo Vodnickými vycházkami, kterými provázejí známé postavičky z Ladových knížek.

Vydat se jím můžete i po naučné stezce připomínající zdejšího významného průmyslníka 19. století barona Františka Ringhofferu. Můžete si ho ale také projet cyklostezkou Na kole do Prahy, která začíná v Mnichovicích.

[www.laduvkraj.cz](http://www.laduvkraj.cz)



### Hrusice

Rodiště fenomenálního českého malíře, ilustrátora, karikaturisty a spisovatele Josefa Lady (1887–1957). Připomíná ho stálá expozice v Památníku Josefa Lady a jeho dcery Aleny, která vznikla v hrusické letní vile Ladových. K vidění jsou tu rodinné fotografie, osobní předměty nebo model hrusického kostelíku a Ladova rodného domku či postava kocoura Mikeše v nadživotní velikosti. Hlavním tahákem památníku jsou ale Ladovy ilustrace a knížky.

V suterénu budovy se nachází malá výtvarná dílna, kde probíhají akce pro veřejnost. Dům je obklopen krásnou zahradou, v níž lze ještě najít původní stromy – třeba dvě lípy, které zasadil sám Josef Lada na památku narození dcer Aleny a Evy.

### Hvězdárna Ondřejov

Založil ji v roce 1898 Josef Frič. Je hlavní observatoří Astronomického ústavu AV ČR a jedním z nejdůležitějších vědeckých pracovišť svého druhu v Evropě.

Zabývá se pozorováním Slunce a dalších objektů ve vesmíru. Může se pochlubit jedním z největších dalekohledů v Evropě. Historické kopule slouží jako muzea, jejich okolí je koncipováno jako arboretum.

[www.asu.cas.cz](http://www.asu.cas.cz)







### Říční lázně Senohraby

Plovárna prvorepublikového stylu leží na soutoku Sázavy s potokem Mnichovkou pod zříceninou hradu Zlenice. S protějším břehem ji spojuje přívoz.



### Zlenice a Stará Dubá

Osud hradu Zlenice, založeného na počátku 14. století, zpečetily poděbradské války v letech 1463–1465. Areál zříceniny je volně přístupný. Vojska krále Jiřího z Poděbrad zbořila v 15. století i hrad Stará Dubá s podhradním městečkem Odranec, jejichž unikátní pozůstatky se nacházejí proti proudu řeky u nedalekých Přestavlk.







## ŠIBENIČNÍ VRCH

Horský areál Šibeníční vrch v Mnichovicích u Prahy s celoročním provozem nabízí široké sportovní a společenské využití: ski areál s lyžařskou školou a dětským sněžným kolotočem, víceúčelovou sportovní halu pro tenis, volejbal a další sporty, venkovní tenisové antukové hřiště, beach volejbal, bowling, squash. Vše je umístěno v největší srubové stavbě Evropy o objemu 10 000 m<sup>3</sup>.

Pro malé návštěvníky je zde dětské hřiště, brouzdaliště a bazén.

V areálu je stylová restaurace s venkovní terasou. Uvidíte i nejvyšší současnou sochu kocoura Mikeše vytesanou z jediného kusu dubového dřeva.

Sport-hotel nabízí ubytování v 5 pokojích v hlavní budově a ve 4 apartmánech – roubenkách. Od května do září je v provozu kemp pro karavany a stany.

[www.sibenicnivrch.cz](http://www.sibenicnivrch.cz)





## HOTEL ZÁMEK BERCHTOLD

Areál hotelu Zámek Berchtold nabízí ubytování, stravování i možnost pěších a cyklistických výletů po okolí či další aktivity. Ubytovat se s dětmi je možné na zámku nebo v penzionu Pohádka. V krásných prostorách se pořádají také svatby a firemní akce.

Areál leží přímo na jedné z cyklistických stezek. Další možnosti sportovního vyžití nabízí zdejší Sportcentrum s tenisovými kurty, stoly na stolní tenis a střelnici.

Děti mohou využít krásnou zahradu s miniaturami hradů a zámků, peklem, perníkovou chaloupkou a velkou trampolínou nebo se projet v motokáře po dopravním hřišti, tátové si mezitím zahrají fotbal-golf.



Do zdejší restaurace se chodí na vyhlášenou svíčkovou, v každém období však restaurace nabízí zajímavé degustační akce: Svatomartinské hody, Zvěřinové hody...



Zámek Berchtold pořádá spousty akcí nejen pro děti – Dětský den, Halloween, Mikulášskou, ale i večerní oblíbené koncerty a divadla pro dospělé!

[www.zamekberchtold.cz](http://www.zamekberchtold.cz)





## ZAHRADY MYŠLÍN

Zahrady Myšlín vznikly v roce 2017 ze zpustlého bývalého statku. Noví majitelé začali jeho území postupně kultivovat, založili sad, obnovili polní cesty a aleje. Část polí osadili levandulí lékařskou, část bylinkami. Začali pěstovat zeleninu a ovoce,

snaží se při tom dodržovat staré a osvědčené receptury pro pěstování a zpracování, bez zbytečné chemie. Nadbytky úrody prodávají přímo ze zahrad.



Zahradami Myšlín se můžete procházet a obdivovat spousty květin, které tu kvetou po celý rok. Do nového zahradního bistra ve stylu myšlínské Provence si přijďte vychutnat výbornou kávu, domácí limonády, koláčky a jiné dobroty. Nebo si nakupte různé produkty – na jaře sazeničky zeleniny, letniček i trvalek, v průběhu celé sezóny zeleninu, ovoce, domácí vajčka. Zastavit se tu můžete na snídani v trávě nebo rodinný piknik.



A pokud chcete zůstat déle, ubytujte se v chaloupkách na nožkách – Jabloňovém nebo Levandulovém posedu –, které nabízejí nádherné výhledy do sadu, na pole s levandulí i na hvězdnou oblohu.

Zahrady Myšlín jsou vhodným místem i pro vzdělávání, team-buildingy a setkání různých skupin. Můžete využít zázemí zahrad a místní kuchyně nebo si objednat některý z jejich zajímavých programů.

 /zahradymyslin

[www.zahradymyslin.cz](http://www.zahradymyslin.cz)

 @zahrady\_myslin





## MARMELÁDOVNA ŠAFRÁNKA

Rodinná marmeládovna s výrobní manufakturou nabízí výrobky z ovocného království, v němž vládnou poctivé ingredience a cinkají měděné hrnce. Marmelády Šafránka získaly řadu mezinárodních ocenění, pyšní se mimo jiné titulem Nejlepší marmeláda na světě roku 2015. Vyrábějí se v Čtyřkolech.

Bio džemy, marmelády, jemné pikantní grilovací omáčky a čatni se tu vyrábějí ručně, bez chemie a pektinu a s velmi malým množstvím přidaného



cukru. Jak na to, se mohou zájemci naučit v zábavné praktické dílně, kterou tu pořádají.

Zastavte se ve zdejší obchůdku, který kromě nespočtu výrobků nabízí i neotřelý pohled do kuchyně, kde se tyto dobroty vyrábějí. Nebo si poseďte venku na zahradě a dejte si kávu nebo něco dobrého na zub.

[www.marmeladysafranka.cz](http://www.marmeladysafranka.cz)

## CAFÉ33

Kavárna v moderně-industriálním stylu se nachází ve zrekonstruované budově historického depa vedle vlakového nádraží v Senohrabech. Můžete si sem zajít na vynikající kávu, čaj, horkou čokoládu, domácí limonádu a řadu dalších nealkoholických i míchaných nápojů, k tomu si dát luxusní domácí zákusky nebo zmrzlinu. Kavárna nabízí také široký sortiment kvalitních moravských a vybraných francouzských vín.

Ve čtvrtek a pátek nabídku rozšiřují o polední a večerní menu, o víkendy navíc ještě o snídani nebo brunch. K jejich přípravě používají prvotřídní produkty lokálních výrobců. Aktuální nabídku naleznete na [fcb/cafe33.cz](http://fcb/cafe33.cz).

[www.cafe33.cz](http://www.cafe33.cz)







## HOTEL SEN

V malebné krajině Ladova kraje, v obci Senohraby, se rozprostírá místo plné klidu, odpočinku a pohostinnosti. V hotelu Sen naleznete krásné ubytování, romantický svatební palouk, moderní kongresové prostory, pohádkové wellness Infinit Sen i gurmánskou restauraci, kde si můžete dát výborné polední menu nebo lahodnou večeři. Místní personál vám rád splní každé vaše přání. Přijďte se nechat hýčkat.

[www.hotelsen.cz](http://www.hotelsen.cz)







## HOTEL AKADEMIE NAHÁČ

Historie hotelu, který je jedním z nejnavštěvovanějších konferenčních center v regionu, je spjata s budováním dálnice D1. Vznikl v místě, kde od roku 1985 stál proslulý motorest Naháč, pojmenovaný podle osady, která musela ustoupit stavbě této významné dopravní tepny. Původní motorest byl přestavěn na nový hotel Akademie. Má 51 komfortně zařízených pokojů a apartmánů s celkovou kapacitou až 150 hostů.



Okolí hotelu plné lesů, luk i pamětihodností nabízí také příjemné zázemí pro relaxaci nebo rodinnou dovolenou. Strávit ji můžete třeba v luxusním hotelovém wellness Wine & SPA nebo na dalších hotelových sportovištích – k dispozici je Bowling bar,

víceúčelové hřiště či dětské hřiště s prolézačkou, skákacím hradem a minigolfem. V době letních prázdnin tu připravují také animační programy pro děti.

[www.hotelnahac.cz](http://www.hotelnahac.cz)





## SVĚT ŠKODOVEK

Jedinečné automuzeum se nachází u silnice č. 109 mezi obcemi Poříčí nad Sázavou a Čerčany. Představuje jednu z největších soukromých sbírek automobilů Škoda. Mezi nejzajímavější exponáty patří originální závodní a okruhové speciály, které tvoří největší ucelenou sbírku sportovních škodovek na světě. Je mezi nimi mimo jiné Škoda Popular Special Sport z roku 1934 nebo mistrovská Škoda 130 RS posádky Engle-Vojtěch-Šenkýř.

Kromě sekce motorsportu jsou k vidění také prototypy (třeba Škoda 720 a 761, které se do sériové výroby nedostaly) a užitkové verze škodovek. Expozice dá nahlédnout i do staré učebny autoškoly s dobovými trenážery. K vidění jsou tu také premiérské a prezidentské limuzíny.

Muzeum Svět Škodovek je bezbariérové, disponuje příjemným posezením s kavárnou a dětským koutkem a také venkovním hřištěm s prolézačkami.

[www.svet-skodovek.cz](http://www.svet-skodovek.cz)







## ROZHLEDNA ŠPULKA

Stojí na vrchu Březák nedaleko Lbosína, na vyhlídce ve výšce 30 m vede 151 schodů. Otevřena je celoročně, vstupné je dobrovolné.



Ze Lbosína k ní vede naučná stezka a ptačí stezka s deseti „pozorovatelnami“ přibližující opeření žijící v okolí rozhledny. Zajímavý výhled nabízí i „lesní kino“ v podobě dvou atypických přístřešků s pochozí střechou.

[www.rozhlednaspulka.cz](http://www.rozhlednaspulka.cz)







## DVŮR PRAK

Bývalý poplužní dvůr leží v místech, odkud byl podle pověsti ostřelován z obléhacího praku nedaleký hrad Český Šternberk. Statek je centrem chovu lipických koní v České republice. Zaměřuje se na venkovskou turistiku, nabízí ubytování ve stylovém penzionu i jedinečné prostory pro svatby, oslavy, konference a další firemní akce. Na objednávku zajistí také občerstvení.



### Muzeum toho, co tahali koně

V roce 2023 bylo v barokní sýpce v areálu dvora otevřeno muzeum kočárů, saní, žebříňáků, pluhů a dalších zemědělských strojů i závodních vozíků – prostě všeho, co kdysi tahali nebo ještě nyní tahají koně. Jeho součástí je také konferenční místnost. Ke Dvůru Prák vede od hradu Český Šternberk okružní naučná stezka dlouhá zhruba sedm kilometrů.

Kontakt pro ubytování: +420 603 832 346, [ing.jantupy@seznam.cz](mailto:ing.jantupy@seznam.cz)  
[www.dvurprak.cz](http://www.dvurprak.cz)



**MINISTERSTVO  
PRO MÍSTNÍ  
ROZVOJ ČR**

Projekt Rekonstrukce bývalé sýpky za účelem vytvoření muzea byl realizován za přispění prostředků státního rozpočtu České republiky z programu Ministerstva pro místní rozvoj



## SÁZAVA

Město je jedním z nejkrásnějších sázavských letovisek. Na jeho katastru leží slovanské hradiště z 8. a 9. století, dvě pravěká eneolitická hradiště a neolitické vápencové lomy. Jeho nejslavnější dějiny jsou spojeny s příchodem křesťanského poustevníka Prokopa.

Moderní historie města je spjata především s tradicí českého sklárství a se jménem rodiny Kavalírů (později Kavalierů). První sklářskou huť tady uvedli do provozu v roce 1837 a jejich výrobky postupně získaly světový vzhlas. V průběhu doby se majitelé střídali, sklo se značkou KAVAILIER (později přibyl SIMAX) se v Sázavě vyrábí do současnosti.

Město Sázava nabízí neopakovatelnou atmosféru míst spojených se svatým poustevníkem, mnichem, opatem a českým patronem sv. Prokopem. Navštívit tu můžete studánku Vosovku, kde se setkal s knížetem Oldřichem, projděte se roklinou Čertova brázda, kterou podle legendy vyoral s pomocí ďábla zapřaženého do pluhu. Zastavit se můžete také v odpočinkové zóně U Martina, která vznikla kolem odsvěceného kostela se hřbitovem.

### Pamětní síň Jiřího Voskovce

Připomíná jednoho z nejslavnějších sázavských rodáků. Otevřena je od podzimu 2024 v informačním centru na náměstí Voskovce a Wericha. Představuje historii Voskovcovy rodiny, jeho studentská léta i slavnou dobu Osvobozeného divadla. Součástí expozice jsou originální artefakty i projekční síň s filmy Osvobozeného divadla a hudbou Jaroslava Ježka.

[www.mestosazava.cz](http://www.mestosazava.cz)

[www.visitsazava.cz](http://www.visitsazava.cz)





## SÁZAVSKÝ KLÁŠTER

Benediktinský klášter založil poustevník Prokop v 11. století na návrší nad pravým břehem řeky. Areál, který byl v raném středověku významným střediskem vzdělanosti a písemnictví, je národní kulturní památkou.

V části spravované Národním památkovým ústavem je přístupný prohlídkový okruh Svatoprokopská Sázava nebo severní klášterní zahrada se základy kostela sv. Kříže. Areálem kláštera je možné se také vydat na interaktivní audiovideoprohlídku Sázava v proměnách času.

[www.klaster-sazava.cz](http://www.klaster-sazava.cz)

### Poutní místo sv. Prokopa

Tvoří ho poutní kostel sv. Prokopa a několik dalších budov areálu Sázavského kláštera, jejichž majitelem je církev. Kostel a jeho okolí prošly náročnou rekonstrukcí. Vede jimi



prohlídkový okruh Český patron svatý Prokop, který provozuje Římskokatolická farnost Sázava-Černé Budy. Zavede mimo jiné do Galerie sv. Prokopa, která vznikla v sousedství kostelního kůru s novými varhanami. Jsou v ní předměty z chrámového pokladu, včetně památky na sv. Prokopa – koflíku a lžice, které mu údajně patřily. Zpřístupněna je také Zimní kaple sv. Barbory a nová Siň sv. Prokopa. Na závěr prohlídky návštěvníci sestoupí do nově obnovené krypty s ostatky sv. Prokopa.

[www.sazavskyklaster.cz](http://www.sazavskyklaster.cz)



## PYZUU FUN PARK

Malý zábavní park u vodní elektrárny Pyskočely je rájem především pro dětské návštěvníky. Vyřádit se tu mohou na obří nafukovací trampolině nebo hřišti se skluzavkou, prolézačkou a pískovištěm.

Projít si mohou malou zoo s lamou, pštrossem, velbloudem a pávy – krmení pro ně si můžete koupit v malém bistro. Najdete v něm občerstvení i pro sebe, třeba limonádu, zmrzlinu nebo rovnou celý oběd. Sníst si ho můžete na malé terase s výhledem na řeku Sázavu.





## KÁCOV

K místním zajímavostem patří mariánské sousoší Neposkvrněného početí Panny Marie se sochami Čtrnácti svatých pomocníků, farní chrám Narození Panny Marie s ostatky sv. Liberáta, zřícenina feudálního sídla zvaná Pustý hrad nebo ocelový most typu Bailey, který se klene přes řeku Sázavu nedaleko nádraží. K významným kácovským rodákům patří biskup českobudějovický Jan Valerián Jirsík (1798–1883), kterého připomíná pamětní deska na jeho rodném domě.



Vydejte se prozkoumat okolí Kácova po naučné stezce. Dvanáctikilometrová okružní trasa vás zavede přes lesní komplex Klenek ke Koutskému mlýnu, do obce Polipsy a strání nad Losinským potokem se vrátíte zpět do Kácova. Zastavte se třeba u „Václavička“, sloupového památníku, který byl postaven v roce 1929 na počest sv. Václava. Nebo vystoupejte na Čertovu vyhlídku, která nabízí pěkné pohledy do krajiny.

### Zámek Kácov

Z původně barokní tvrze ho nechala postavit v letech 1723–1733 kněžna Anna Marie Františka Toskánská. V roce 1918 zámek přešel do vlastnictví státu, v současnosti má soukromého vlastníka. Kvůli rekonstrukci je uzavřen.

### Do muzea a na golf

V Kácově můžete navštívit soukromé Malé muzeum techniky JAWY od Sázavy, kde je ke zhlédnutí 70 motocyklů, mopedů a skútrů české a slovenské výroby a další technické zajímavosti. Nebo využijte služeb zdejšího Panorama Golf Resortu s 27jamkovým mistrovským hřištěm a unikátní architekturou.





## BISPORT KÁCOV

Půjčuje kánoe, rafty i další vodácké vybavení, a to od Stvořidel až po Pikovici. Zajišťuje vám vodácký výlet, ubytování i občerstvení. V Kácově se nachází jedna z hlavních loděnic, kde je k dispozici hostel s komfortním zázemím a prostornou společenskou místností a tábořiště přímo u řeky. Od května do konce září je v areálu otevřeno bistro a obchůdek s vodáckými potřebami. Nově si tu půjčíte také koloběžky. Bisport má vodáckou základnu se skladem lodí také v Týnci nad Sázavou.

[www.bisport.cz](http://www.bisport.cz)



### Tip na výlet

Dvanáctikilometrovou naučnou stezku kolem Kácova si můžete projít pěšky i projet na kole. Nebo si v Bisportu půjčíte koloběžku! Od Bisportu si na ní můžete vyjet také k Žabkám a zpět – těch šest kilometrů hravě zvládnou i děti. Lehká je i šestikilometrová trasa k Letovisku Chobot.

Kdo dává přednost dobrodružství na vodě, může v Kácově sednout na loď a vydat se třeba na 11 km dlouhou plavbu do Českého Šternberka – v pohodě se dá zvládnout za jeden den.



## ZRUČ NAD SÁZAVOU

Nejstarší písemná zmínka o Zručí pochází z roku 1328. Dominantu města tvoří zámek, kterému předcházela středověká hrad postavená na tomto místě patrně v první třetině 14. století. Zámek byl za pomoci evropských fondů nákladně zrekonstruován. Probíhají zde prohlídky v duchu posledních majitelů zámku rodiny Schebků.

### Zámek a zámecký park

Návštěvníci zámku si mohou vybrat ze tří prohlídkových okruhů včetně dětského. V podkroví se nachází stálá expozice Svět kostiček a panenek s hernou pro děti. Kolem zámku se rozprostírá nádherný park s jezírkem.



### Kolowratská věž

Středověká věž, která kdysi sloužila jako hláska hradní stráž, nabízí v každém patře interaktivní hru pro děti a zábavným způsobem seznamuje malé i velké návštěvníky s historií stavby. Z koruny dvacetimetrové věže se naskýtá nádherný výhled na celý zámecký areál.



### Vodácké muzeum

Unikátní expozice ve Zručském dvoře představuje historické i nejmodernější lodě a kajaky, model řeky s jezy, laminovací dílnu, historické vodácké tábořiště, je v něm koutek s raftem.

### Dětské hřiště s kuličkovou dráhou

Nachází se nedaleko zručského zámku a je na něm přes 40 atrakcí pro děti. Patří mezi ně i unikátní kuličková dráha.







### **Informační centrum Konopiště**

Konopiště 4, 256 01 Benešov  
e-mail: infocentrum@kicbenesov.cz  
tel.: +420 317 705 681  
otevřeno: duben–listopad

### **Informační centrum Mukařov**

Příčná 11, 251 62 Mukařov  
e-mail: jana.ulmova@mukarov.cz  
tel.: +420 703 634 791

### **Informační centrum Neveklov**

náměstí Jana Heřmana 333  
257 56 Neveklov  
e-mail: infocentrum@neveklov.cz  
tel.: +420 605 106 256

### **Informační centrum Senohraby**

Hlavní 33, 251 66 Senohraby  
e-mail: info@depo33.cz  
tel.: +420 732 339 989

### **Informační centrum Velké Popovice**

(kavárna Posezení u Andělky)  
Masarykova 38, 251 69 Velké Popovice  
e-mail: infovelkepopovice@gmail.com  
tel.: +420 734 446 450

### **Informační centrum Zruč nad Sázavou**

Zámek 1, 285 22 Zruč nad Sázavou  
e-mail: infocentrum@mesto-zruc.cz  
tel.: +420 327 531 329

### **Informační a kulturní centrum Sázava**

náměstí Voskovce a Wericha 280  
285 06 Sázava  
e-mail: infocentrum@mestosazava.cz  
tel.: +420 327 320 763

### **Kulturní a informační centrum Kamenice**

Ringhofferovo náměstí 434  
251 68 Kamenice  
e-mail: kckamenice@kamenice.cz  
tel.: +420 731 045 466

### **Kulturní a informační centrum Pyšely**

náměstí T. G. Masaryka 4  
251 67 Pyšely  
e-mail: infocentrum@pysely.cz  
tel.: +420 725 851 866

### **Městské kulturní a informační centrum Bystřice**

Ješutovo náměstí 14, 257 51 Bystřice  
e-mail: info@mkicbystrice.cz  
tel.: +420 602 667 162

### **Regionální informační centrum KELTSKÉ OPPIDUM ZÁVIST**

Na Panský 11, 252 41 Dolní Břežany  
e-mail: ric@dolnibrezany.cz  
tel.: +420 241 402 202, +420 734 446 109

### **Turistické informační centrum Benešov**

Masarykovo náměstí 230  
256 01 Benešov  
e-mail: infocentrum@kicbenesov.cz  
tel.: +420 317 726 004, +420 737 205 534

### **Turistické informační centrum Jílové u Prahy**

Masarykovo náměstí 16  
254 01 Jílové u Prahy  
e-mail: info@muzeumjilove.cz  
tel.: +420 241 950 791

### **Turistické informační centrum Mnichovice**

Masarykovo náměstí 83  
251 64 Mnichovice  
e-mail: infocentrum@mnichovice.cz  
tel.: +420 323 666 311

### **Turistické informační centrum Říčany**

Masarykovo náměstí 83/1, 251 01 Říčany  
e-mail: infocentrum@ricany.cz  
tel.: +420 323 618 169

### **Turistické informační centrum Týnec nad Sázavou**

Klusáčkova 2, 257 41 Týnec nad Sázavou  
e-mail: infocentrum@kctynec.cz  
tel.: +420 317 729 050, +420 775 290 032

Vydala Posázaví o.p.s., Zámek Jemniště 1, 257 01 Postupice v roce 2024

Fotografie archiv Posázaví o.p.s., Petr Zemánek, Libor Sváček, SCCR / Ondřej Soukup, Václav Bacovský, Dan Řežábek, Filip Jakubský, Jakub Kulháněk, Tomáš Slavík, archiv ČD a.s., Pražská paroplavební společnost, Martin Frouz, Matěj Macháček

Text Jaroslava Tůmová, grafická úprava a tisk Pavel Fuksa – GraTypoPrint.cz

ISBN 978-80-87684-81-8 NEPRODEJNÉ

Projekt byl realizován s finančním přispěním  
Středočeského kraje

Brožura Poznáváme Posázaví byla realizována za přispění prostředků  
státního rozpočtu České republiky z programu Ministerstva pro místní rozvoj

**Středočeský kraj**



**MINISTERSTVO  
PRO MÍSTNÍ  
ROZVOJ ČR**



# E-KARTA POSÁZAVÍ

## AKCE, ZÁŽITKY A VÝHODY UŽ VÁM NEUTEČOU!



Chcete mít průvodce Posázavím každý den po ruce?  
Vyzkoušejte mobilní platformu Uneeqly.



 [www.posazavi.com](http://www.posazavi.com)

 [/poznavameposazavi](https://www.facebook.com/poznavameposazavi)

 [poznavame\\_posazavi](https://www.instagram.com/poznavame_posazavi)