

1 Orlík
Nenechte se zmást názvem. Tuto vyhlídku najdete nedaleko Davle a dostanete se k ní z této obce po červené turistické trase ve směru na Prahu. Z tohoto místa se vám naskytne stejný výhled, jako měli filmaři při natáčení filmu Most u Remagenu.



5 Homolka
Tuto vyhlídku najdete na silnici mezi obcemi Nová Rábyně a Stromeč, velmi dobře dostupná je i autem nebo na motocyklu. Vidět z ní je poloostrov Žďaň a obec Slapy, která dala jméno samotné přehradní nádrži. Kromě krásného pohledu na přehradu nabízí také sociální zázemí a možnost občerstvení.



9 Zvolská Homole
Homole je skalní útvar u Zvole nedaleko Prahy. Kdo jezdí do Davle nebo Štěchovic, jistě si všiml zajímavě barevné skály za řekou. A pro ty, kdo jezdí Pošázavským pacifikem, pak je to ta skála, skrz kterou prochází nejdelší tunel na trati. To nejsou jediné zajímavosti, které se o ní dají říct. Zvolská homole je také přírodní rezervace s mnoha vzácnými druhy rostlin (např. lomikámen vždyživý) a hmyzu (mravenec drnový, stepník rudý).

Stejnojmenná naučná stezka představí na čtrnácti informačních tabulkách zvolskou Homoli ze všech možných stran. Návštěvník se dozví něco o geologii skal a kaňonu Vltavy, o rostlinách skalních stepů, významu lesa a stromů obecně a také třeba o životě mravenců. Z vršku Homole je krásný výhled do údolí Vltavy. Kdo bude znaven všemi dojmy, může si v klidu odpočinout na jednom ze tří odpočívadel.



13 Jílovské zlaté doly – štolá Václav
Návštěvníkům se snaží zprostředkovat autentický zážitek z prostředí činného dolu, proto zde nenajdete betonové chodníčky a asi se i umažete. V průběhu 4km trasy zčásti absolvované důlním vláčkem uvidíte jednotlivá pracoviště s činnými stroji a na vlastní kůži zažijete odstřel v podzemí. Štolá je pravděpodobně jediným místem na světě, kde můžete vidět žilu s ryzím zlatem. Téměř tříhodinová prohlídka je možná po předchozí rezervaci. Od roku 2024 bude v provozu také unikátní důlní Via ferrata – výstup s jistěním do největší vydobyté prostory 70 m nad úrovní vstupní štolý.

www.jilovskezlatedoly.cz



2 Štěchovice
Již v roce 1889 zde Klub českých turistů vyznačil první turistickou trasu vedoucí podél řeky Vltavy až ke Svatojánským proudům. Ty už dnes vidět nejsou, protože skončily pod hladinou přehrady, ale představu si můžete udělat díky stejnojmenné naučné stezce.

Na těleso Štěchovické přehrady je asi nejhezčí výhled z ulice Na Ovčíchách v Brunošvě – i proto zde najdete odpočinkové místo s lavičkami a můžete se kochat pohledem do údolí pod hrází.



6 Na Vrchovnici
Vrchol kopce (423 m n. m.) dal jméno také vyhlídce, která leží pod ním. Cesta k ní vede po zelené turistické trase z Nové Živohošti. Otevře se vám pohled na rekreační střediska Stará a Nová Živohošť.



10 Výlet do geometrického středu Čech
Najdete ho v Přírodním parku Střed Čech, na kopci Dábel u vesnice Petrov. Na hranici Čech s Moravou, Polskem, Německem a Rakouskem je to odtud shodně 105 km. Dobrým výhledu z vrchu o nadmořské výšce 398 metrů sice brání vzrostlý dubový les, na jeho okraji se ale otevře pěkný pohled do krajiny.

Součástí Přírodního parku Střed Čech je také Národní přírodní památka Medník. Dostanete se k ní z Petrova po naučné stezce, která je nejstarší naučnou stezkou v Česku.

Nedaleké Hradištko si pak můžete projít po naučné stezce „Vystěhované Hradištko“. Máří 8,5 km a seznámíte se na ní s historií vystěhování obce a budováním cvičiště SS. Stezka začíná u zámku a končí nedaleko mostu v Brunošvě, odkud se můžete vrátit zpět po zelené turistické značce.



14 Jílovské vyhlídky
Okružní trasa má dvě varianty, které návštěvníky zavedou do míst v okolí Jílového s krásnými vyhlídkami. Jižní větev okruhu je dlouhá osm kilometrů. K atraktivním zastavením je na patři Boží skála nebo rozcestí s křížkem nad Vráží. Z návrší s výklenkovou kaplí sv. Anny je pěkný pohled na Jílové, zalesněný hřbet Kněžší hory a na Středočeskou pahorkatinu s Chlumem a Neštětickou horou. Další zastavení je na vrchu Pepř s rozhlednou, z takzvané lúcké cesty je pak výhled na Brdy. Dále cesta vede Ostřetřským lesem, který je součástí Přírodního parku Střed Čech, odtud můžete odbočit k Hrančínímu dubu, nejstaršímu stromu Jílovska. Přes Svatojánské lázně se pak vrátíte do Jílového.

Severní okruh dlouhý šest kilometrů vede přes vrch Skalou s panoramatickým výhledem na Hřeben, keltské hradíště Závist a Hradčany, v případě příznivého počasí i na Říp. Lesem Dubík se pak dostanete k Siroťčí strouze opředené romantickými pověstmi. Cesta vede dál přes Radlák k Lipovému vrchu. Kolem rybníku Ráček se pak dostanete k lavičce na Rakovce, odkud je výhled na Chotouň, Pohoří, Drnku, Hornopožárský les a Boží skálu.



3 Vodní elektrárny Štěchovice a Slapy
Vodní elektrárna Štěchovice byla budována v letech 1938 až 1947. Betonová přehrada s žulovým obkladem je 22,5 m vysoká a 120 m dlouhá. Patří k ní i plavební komora, kde rozdíl mezi horní a spodní hladinou činí 19,1 m, což je ojedinělé ve střední Evropě.

Vodní elektrárna Slapy byla první velkou stavbou vltavské kaskády po druhé světové válce. Jezero o ploše 14 km² a obsahu 270 milionů m³ má hráz vysokou 65 m.

Vodní elektrárna Štěchovice je celoročně zdarma přístupná. Exkurze je nutné objednat minimálně 3 dny předem v pracovní dny od 8.00 do 12.00 hodin na e-mail: renata.patova@cez.cz.

ČEZ, a. s., Vodní elektrárny
Vodní elektrárna Štěchovice, Prof. Vl. Lista 329, 252 07 Štěchovice



VLTAVSKÉ ZAJÍMAVOSTI

7 Regionální informační centrum Keltské oppidum Závist
Hradiště Závist se nachází na vrchu nad bývalým soutokem Vltavy s původním korytem Berounky. Je největším keltským oppidem v Čechách a v roce 1989 bylo prohlášeno národní kulturní památkou. Na akropoli hradiště byla v roce 2021 postavena rozhledna s vyhlídkovou podestou ve výšce 24 metrů, na níž vede 128 schodů.

Zdejší mimořádně bohatou historií osídlení od pravěku po dnešek představuje **Regionální informační centrum v Dolních Břežanech**. Zve na výlet místním časoprostorem, kde na symbolické křižovatce dálkových cest žili a potkávali se lidé různých etnik a kultur a vždy po sobě zanechali stopy, které jsou dnes archeologickými památkami. Naprosto unikátním a ústředním bodem expozice infocentra je tzv. ZÁVIST CAVE. Jedná se o multiprojektové zařízení, které je použito pro vizualizaci historických scén. Návštěvníci mají jedinečnou možnost projít se několik minut po keltském hradě a seznámit se s životem našich předků.



11 Regionální muzeum Jílové u Prahy
Regionální muzeum v Jílovém u Prahy se systematicky a komplexně věnuje významu zlata u nás, ve světě i v mnoha odvětvích lidské činnosti ve vazbě na historii těžby a zpracování zlata. Jílovský zlatonosný revír lze podle historických zpráv a rozsahu stavební práce považovat za nejvýznamnější zlatonosný revír v Česku. Muzeum ve své expozici zlata umožňuje návštěvníkům nahlédnout na zlato z různých úhlů. Prohlédnout si můžete také přímo stoly sv. Josefa a sv. Antonína Paduánského v Dolním Studeném v Kocourském pásmu nebo stolu Halíře v Halířském žilném pásmu. V těchto místech na Chotoušském a Turyňském potoce rýžovali zlato již Kelové.

Stálá muzejní expozice Ora et labora se věnuje historii a stavebnímu vývoji významných kulturních památek i nejstarší historii regionu. Navazuje na ni naučná stezka Sekanka – Ostrovský klášter. Oblíbená je také expozice dějin trampingu v Čechách, především v Posázaví a Pováltaví, kde vznikaly nejstarší trampské osady.

Masarykovo náměstí 16, 254 01 Jílové u Prahy
Tel.: +420 241 950 791, E-mail: info@muzeumjilove.cz, www.muzeumjilove.cz



Vltava patří k nejnávštěvovanějším českým řekám. Každý z jejích 430 kilometrů, každé její zátočce nabízí nespočet zážitků. Na své si tu přijdou vodáci, cyklisté, pěši i motoristé. A platí to i o jejím středním úseku pod Prahou. Co tady navštívit, kam se podívat, co nemínout, odkud jsou nejlepší výhledy, to napoví tato mapa.

W posazavi.com f /poznavameposazavi i poznavame_posazavi

V roce 2023 vydala Posázaví o.p.s.

Fotografie: archiv Posázaví o.p.s., Petr Zemánek

NEPRODEJNÉ

ISBN: 978-80-87684-77-1



MINISTERSTVO
PRO MÍSTNÍ
ROZVOJ ČR

Mapa Povltavské vyhlídky byla realizována za přispění prostředků státního rozpočtu České republiky z programu Ministerstva pro místní rozvoj

4 Lodní doprava
Výletní plavby po Slapské přehradě začínají např. od přehradní nádrže, využít lze ale i mnoho dalších přístavišť k výstupu či nástupu. Aktuální jízdní řád najdete na webových stránkách společnosti.

Lodní doprava Slapy
Tel.: +420 382 275 333, e-mail: lodnidopravaslapy@email.cz, www.lodnidopravaslapy.cz

Vyplujte na jednu z nejtradičnějších plaveb z **Prahy do Třebenic**, jejíž historie sahá až do konce 19. století. Plavba na Slapy krásnou přírodou vám přinese den plný pohody, relaxace a překrásných zážitků. Čekají vás výhledy na malebnou přírodu, proplutí částí vltavské kaskády a seznámení se s naším historickým parníkem Vltava nebo lodi Cecílie.

Pražské paroplavební společnost
Tel.: +420 734 761 003, +420 605 295 111, e-mail: pps@paroplavba.cz, www.paroplavba.cz

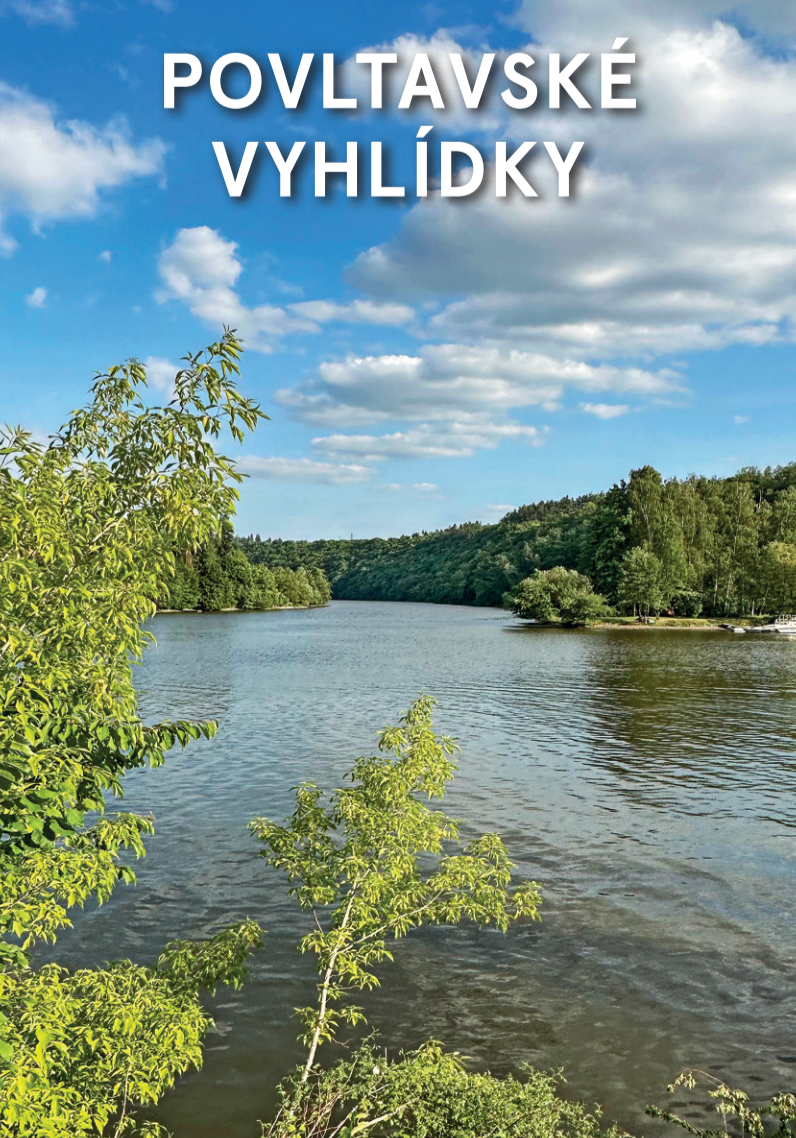


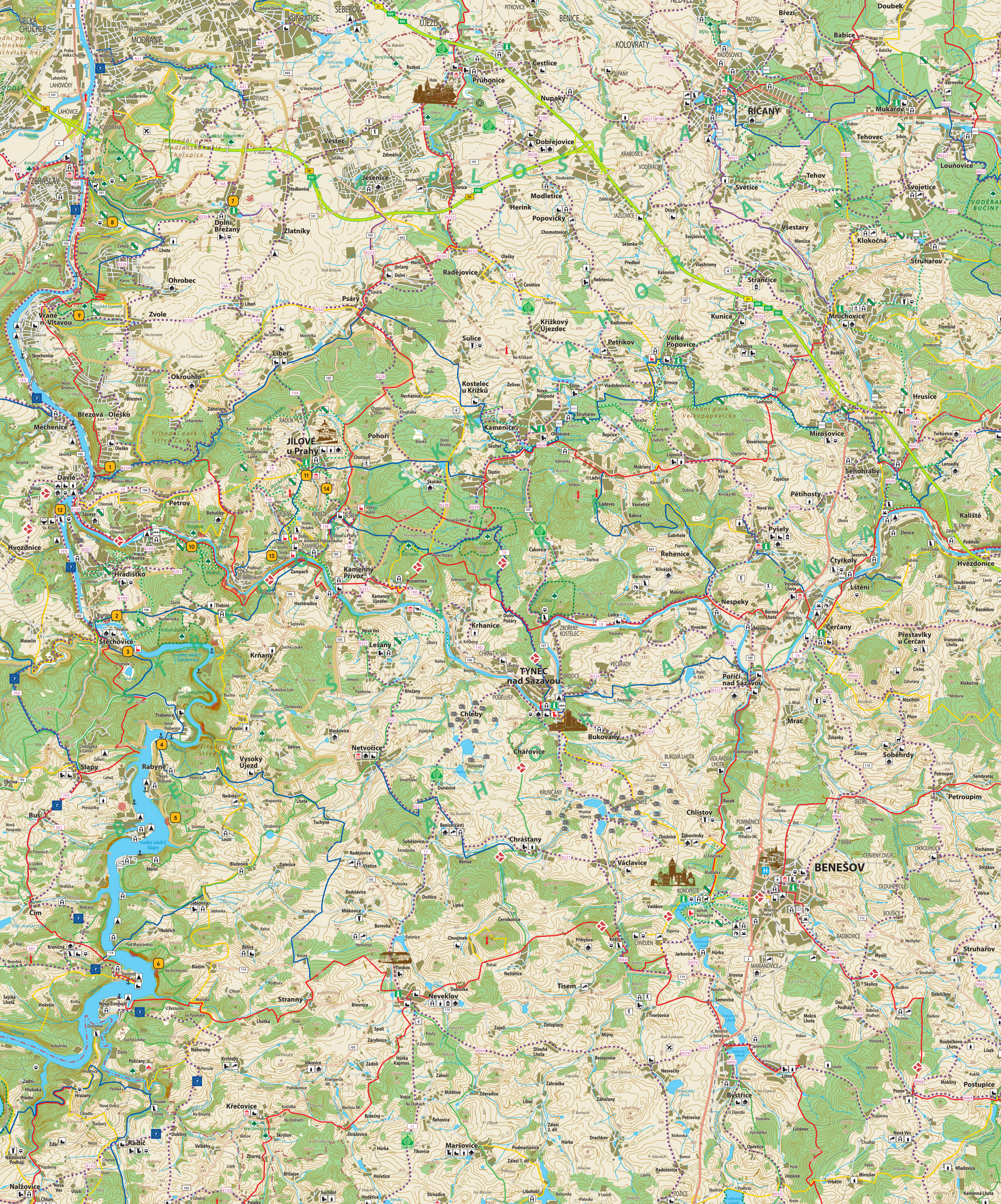
8 Virtuální archeologie
Na muzejní expozici Regionálního informačního centra Keltské oppidum Závist navazují dva venkovní naučné okruhy v Dolních Břežanech, které umožňují vnímat krajinu v jejím historickém kontextu, a to i v rozšířené virtuální realitě. Stačí si stáhnout do chytrého telefonu aplikaci „Oppidum Závist“, která obsahuje i doprovodnou hru.



12 Naučná stezka Sekanka – Ostrovský klášter
Naučná stezka připravená Regionálním muzeem v Jílovém u Prahy seznamuje s historií, vývojem a podobou mimořádně významných památek – Ostrovským klášteřem, zaniklým sídlištěm na Sekance a kostelem sv. Kiliána v Davli. Stezku tvoří deset informačních panelů. Sedm panelů je umístěno na hlavní trase stezky mezi Sekankou a soutokem Sázavy s Vltavou, dva panely na Ostrově v areálu zaniklého kláštera a jeden panel u kostela sv. Kiliána v Davli.

Celková délka trasy naučné stezky je 1,8 km. Stezka je přístupná celoročně, převoz na Ostrov zajištěn pouze při ležetostné, pro skupiny lze po předchozím objednání na tel.: +420 241 950 791, e-mail: info@muzeumjilove.cz.





- | | | | | | | | |
|--|---------------------------------|--|--------------------------------|--|-------------------------------|--|-------------------------------|
| | pole, louka | | základní vrstevnice | | nemocnice | | technická památka |
| | les | | zůrazněná vrstevnice | | zámek | | vojenská památka |
| | zástavba | | doplnková vrstevnice | | zřícenina | | památky moderní architektury |
| | chatová oblast | | pěší turistické trasy | | tvrz | | areál aktivního odpočinku |
| | vodní plocha | | pěší turistické trasy | | klášter | | zoo koutek |
| | řeka | | cykloturistické trasy | | kaple | | možnost provozování jezdeckví |
| | řička, potok | | Greenway Praha – Vídeň | | múzeum, galerie | | plavecký bazén krytý |
| | suchý příkop | | Cesta Česka Blaník – Říp | | památky lidové architektury | | otevřená koupaliště |
| | bažina, močál | | Svatokubská cesta | | památky UNESCO | | půjčovna lodí |
| | dálnice | | Via Czechia - Centrální stezka | | archeologická lokalita | | kemp, veřejné tábořiště |
| | silnice I. třídy | | načná stezka | | národní kulturní památka | | letišť |
| | silnice II. třídy | | hranice rezervace | | židovský hřbitov | | golfové hřiště |
| | silnice III. třídy | | hranice CHKO | | synagoga | | lyžařský areál |
| | místní komunikace | | hranice přírodního parku | | mohyla, pomník, socha | | přístav |
| | polní a lesní cesta udržovaná | | infolcentrum | | přírodní, krajinná zajímavost | | vyhlídková věž |
| | polní a lesní cesta neudržovaná | | hotel, penzion | | | | moderní fortifikace |
| | železnice so stanicí, zastávkou | | | | | | |

