

Týnec nad Sázavou

město na vlně pohody





Turistické informační centrum

Klusáčkova 2, 257 41 Týnec nad Sázavou

+420 317 729 050, +420 777 335 618

infocentrum@kctynec.cz

www.visittynec.cz

/ictynecns

@informacni_centrum_tynec



Turistické informační centrum se nachází v památkově chráněném objektu bývalé manufaktury na kameninu. Návštěvníkům poskytne podrobné informace o Týnci nad Sázavou i širším okolí, včetně tipů na výlety nebo na kulturní a sportovní akce. Nabízí široký sortiment suvenýrů, knihy o místních zajímavostech a historii, modely motocyklů JAWA a regionální produkty. V nabídce služeb má i kopírování a laminování.

V informačním centru si můžete koupit kávu a drobné občerstvení. Vypít a sníst si je můžete v zahradě nebo interiérech objektu, který v současnosti slouží jako Hotel Týnec. V infocentru je jeho recepce.



Cykloport Novotný

Servis a prodej jízdních kol s tradicí již od roku 1992.

Cykloport Novotný
Jílovská 262, Týnec nad Sázavou

+420 317 701 823 obchod@cykloporttynec.cz

www.cykloporttynec.cz



Elektrokola Posázaví

Půjčovna elektrokol nabízí moderní, interesantní zážitek z cest a necest po krásném Posázaví, a to v sedle elektrokol české značky VOICE BIKES osazených špičkovými motory Bosch ACTIVE LINE PLUS a neméně dobrými a výkonnými 500Wh bateriemi stejné firmy.

Elektrokola Posázaví – FÁZE s.r.o. Osobně pouze po předchozí domluvě.
Zbořený Kostelec 94, Týnec nad Sázavou

+420 733 603 140

elektrokolaposazavi@seznam.cz

www.elektrokolaposazavi.cz

/elektrokolaposazavi



Navštivte Týnec nad Sázavou na webových stránkách visittynec.cz



KALENDÁŘ AKCÍ



TURISTICKÉ CÍLE



SLUŽBY

Město Týnec nad Sázavou se skoro šesti tisíci obyvateli je významným střediskem dolního Posázaví. Kořeny jeho osídlení dokládají nejen archeologické nálezy, ale zejména historické památníky. Patří k nim odkryté základy přemyslovského paláce, zachovalá románská rotunda z počátku 2. tisíciletí, gotická věž a hradní dvoupodlažní objekt, v němž je v současnosti městské muzeum.

Rozvoj Týnecka přinesla průmyslová výroba, jejíž počátky se datují do 2. poloviny 19. století. Kromě přádelny to bylo zejména kameninové zboží – výrobky zaniklé týnecké manufaktury zaujímají významné místo v tuzemských i zahraničních veřejných a soukromých sbírkách. Prudký rozmach Týnce ale nastal s příchodem pražského továrníka Ing. Františka Janečka. Na pravém břehu Sázavy postavil moderní slévárnu. Na levém břehu v Brodčích vyráběl v bývalé přádelně automobily JAWA Minor, k nimž po 2. světové válce přibýly proslulé a všem motoristům známé JAWY „Pérák“ a „Kývačka“. Historii výroby i úspěchy značky při-

pomíná unikátní sbírka motocyklů JAWA v týneckém výrobním závodě.

Týnec nad Sázavou byl a stále je díky své poloze na řece Sázavě a uprostřed lesů i díky bohaté historii místem vyhledávaným turisty, zejména vodáky. Řeka město rozděluje na dvě části. Na levém břehu leží starší část s historickými objekty, kterým dominuje vysoká gotická věž sloužící také jako rozhledna s úchvatným výhledem nejen do Posázaví, ale i na vrchy za Benešovem. Na pravém břehu se nachází novější výstavba, sídliště, úřady, obchody a služby.

Byl to právě rozvoj průmyslové výroby a s ním související růst počtu obyvatel i celkového významu, díky kterým se Týnec nad Sázavou stal 1. 1. 1969 městem. S pestrou nabídkou obchodů, stravovacích a ubytovacích zařízení, sportovních a kulturních možností i dostupnými zdravotními službami je ideálním místem pro příjemné chvíle aktivního odpočinku.



www.hradtynec.cz



www.visittynec.cz



www.hoteltynec.cz



Hotel Týnec

Hotel se nachází v historické části města Týnec nad Sázavou v památkově chráněném objektu. Původně ho nechal postavit jako továrnu na kameninové zboží kolem roku 1812 hrabě František Josef z Vrtby. Tuto část historie připomíná expozice ve vstupních prostorách hotelu. Bývalou továrnu pak nechal na hotel přestavět na přelomu 19. a 20. století jeho tehdejší majitel arcivévoda František Ferdinand d'Este. V 60. a 70. letech minulého století byla budova přestavěna na kulturní dům.

V současné době objekt nabízí obě služby – ubytovací i společenskou. Je v něm hotel a společenský sál, který nabízí pestrý kulturní program. Součástí areálu je zahrada s letní scénou, kde se konají koncerty, svatby i hostiny s grilováním.

Hotel nabízí ubytování v 11 pokojích s celkem 39 lůžky. K pobytu si můžete přiojednat snídaně, v případě pobytu skupin také obědy a večere. Součástí hotelu jsou prostory pro semináře i společenská setkání.



Klusáčkova 2, Týnec nad Sázavou

+420 317 729 050

recepce@hoteltynec.cz

www.hoteltynec.cz

/hoteltynec



Hrad a muzeum Týnec

Nejstarší písemná zmínka o týneckém hradu je z roku 1318, podle archeologických nálezů ale byla tato oblast osídlena už v 8. až 10. století. V 11. století zde byl postaven nejprve dřevěný a později kamenný hrad s románskou rotundou, která je nejstarší památkou ve městě. Na hradě je muzeum se stálou expozicí týnecké kameniny a galerie. Gotická věž slouží jako rozhledna, jedno její podlaží obývá letní kolonie netopýra velkého.



Nádvoří Adama Hodějovského 48, Týnec nad Sázavou

+420 317 701 051

muzeum@kctynec.cz

[hrad_tynek_nad_sazavou](https://www.instagram.com/hrad_tynek_nad_sazavou)

[/hradtyneecnadsazavou](https://www.facebook.com/hradtyneecnadsazavou)





Týnecká kamenina

Jemné kameninové zboží začal v Týnci nad Sázavou vyrábět v roce 1793 František Josef z Vrtby. Hlavním výrobním artiklem bylo stolní užitkové nádobí a dekorativní předměty, jako vázy, svícny, busty a kalamáře. Nejvíce ceněna ale byla figurální výroba. Barevnost jednotlivých druhů nádobí podléhala módním trendům, žádaná byla třeba bílá a hladká poleva nebo malba s modrým či zeleným tiskem. Nejoblíbenější však byly kobaltové tisky s bohatou květinovou bordurou.

Továrna dosahovala velkých úspěchů, její výrobky byly například oceněny bronzovou medailí na průmyslové výstavě v Praze v roce 1836. S rozvojem výroby porcelánu ale zájem o kameninu upadal a týnecká továrna v roce 1866 ukončila provoz.





Zbořený Kostelec

Hrad, původně řečený Kostelec, byl založen asi na konci 13. století. Jeho poslední majitel Zdeněk Konopišťský ze Šternberka o něj přišel v poděbradských válkách. V roce 1467 totiž vojsko krále Jiřího z Poděbrad hrad dobylo a zbořilo – od té doby se mu říká Zbořený Kostelec. Romantická zřícenina je volně přístupná. Navštívil ji a nakreslil i Karel Hynek Mácha.



Kostel sv. Kateřiny – Chrast nad Sázavou

Kostel sv. Kateřiny je původně gotickou stavbou z 1. poloviny 14. století. Byl upravován roku 1684 a následně přestavěn v letech 1888–1889, kdy byla zvýšena loď a postavena věž. Tato romantická stavba je místem konání koncertů a setkání.



Kostel sv. Šimona a Judy

Původně gotický Kostel sv. Šimona a Judy se nachází v historickém centru Týnce nad Sázavou, jižně od hradu, na místě starého hřbitova. V roce 1755 byl barokně upraven a doplněn o plochostropé kněžiště. K dalším úpravám došlo v letech 1872, kdy byla loď kostela opatřena současnou křížovou klenbou. Kostel je jednoduchý, uzavřený pravoúhlým zaobleným presbytářem, u západní strany lodi stojí hranolová věž.



Měšťanský dům U Micků

Dvoupatrová neorenesanční stavba obdélného půdorysu byla postavena na konci 19. století na místě bývalé školy jako honosný dům mlynáře a místního zastupitele Jindřicha Micky.

Objekt má v nárožích bosovanou fasádu v plochách vyzdobenou sgrafity od malíře Karla Ludvíka Klusáčka. Budova je završena sedlovou střechou a velkými, bohatě členěnými štíty. V nárožích čelních štítů jsou ozdobné válcové věžičky.

JAWA Týnec – historie

Základní kámen výroby motocyklů JAWA položil Ing. František Janeček před více než devadesáti lety vyrobením prvního motocyklu této značky. Od té doby Zbrojovka Ing. F. Janeček a její nástupci vyrobili téměř 3,5 milionu motocyklů značky JAWA a vyrábí je dodnes. JAWA muzeum je expozice motocyklů JAWA umístěná přímo v základním závodě v Týnci nad Sázavou. Sbírka obsahuje na 150 motocyklů, 2 automobily a řadu dalších exponátů z historie výroby motocyklů JAWA.



JAWA Týnec – současná výroba

V historii výroby motocyklů existovalo na celém světě více než 2 500 značek. Jen některé z nich se dostaly do povědomí světové veřejnosti a staly se slavnými. Jednu z nejslavnějších firem zabývajících se výrobou motocyklů založil v roce 1929 v Praze Ing. František Janeček. Její výrobky nejsou od té doby značku JAWA.

Před druhou světovou válkou dostal Ing. František Janeček vývoj těchto stále populárnějších dopravních prostředků na nejvyšší světovou úroveň řadou nových patentů a vynálezů. Sláva firmy nekončila rokem 1945, kdy na základě znárodňovacích dekretů přešla do majetku státu. Naopak. Na svět přišel nejmodernější motocykl své doby konstruovaný tajně za druhé světové války – první lidový motocykl s oběma odpruženými koly vyráběný ve větších sériích – tzv. „Pérák“. Neméně převratný model vyráběný v padesátých letech, zvaný „Kývačka“, dále zvýšil užitnou hodnotu a firma jej vyvážela do více než 120 zemí světa. Nikdo nebyl tak daleko, svět opisoval od nás.



Společnost JAWA Moto spol. s r. o. byla založena v roce 1997 jako firma nástupnická, která používá chráněnou značku JAWA. Hlavním předmětem podnikání společnosti je výzkum, vývoj a výroba motocyklů, jejich náhradních dílů a příslušenství. Základními prvky výroby jsou lisování, svařování, obrábění, lakování a montáž. Společnost se dále zabývá výrobou nářadí a nástrojů.



JAWA Moto spol. s r. o.
Brodce 46
Týnec nad Sázavou

 www.jawa.eu

 /JAWA.EU

Půjčovna lodí Samba

Půjčuje kanoe, rafty i kajaky, včetně pádel a vest pro dospělé i děti, a 50litrové barely. Ke každé výpůjčce zajistí dopravu lodí, převoz zavazadel a vodáckou mapu Sázavy. Vodácké vybavení si zde také můžete připojistit proti krádeži.

Půjčovna lodí Samba

+420 604 904 737

www.pujcovna-lodi.cz

[/PujcovnaLodiSamba](https://www.facebook.com/PujcovnaLodiSamba)



Půjčovna lodí Sázava-tour

Půjčuje plastové i nafukovací kanoe, rafty a ostatní vodácké vybavení pro rodiny s dětmi i zkušené vodáky.

Půjčovna lodí Sázava-tour

+420 739 464 480

info@sazava-tour.cz

www.sazava-tour.cz

[/sazavatour](https://www.facebook.com/sazavatour)



Půjčovna lodí Bisport

Pokud vyrazíte lodí na Sázavu, využijte služby firmy Bisport, která je partákem do pohody i nepohody na vodě již skoro 30 let. Má proto velké zkušenosti. Základem jejích aktivit je ochota a spolehlivost. Součástí jejích služeb je kompletní vodácký servis včetně zajištění ubytování. Kanoe, rafty a další doplňkové vybavení půjčuje Bisport od Stvořidel až do Pikovic na jednodenní až týdenní splutí, ať už jsi sám, jedeš s partou kamarádů, se školní třídou nebo firemním kolektivem. Před výletem vás neopomene poučit o bezpečném pohybu na řece a především na jezech, upozorní samozřejmě i na zákaz konzumace alkoholu při řízení lodí.

Z Týnce nad Sázavou se sjíždí nejkrásnější vodácký úsek řeky Sázavy. Těšit se můžete na romantické peřeje pod Žampachem v kaňonu řeky, jejíž břehy jsou osety trampskými osadami. Díky těmto krásám se sem budete chtít znovu a znovu vracet.



Ing. Fr. Janečka 511, Týnec nad Sázavou

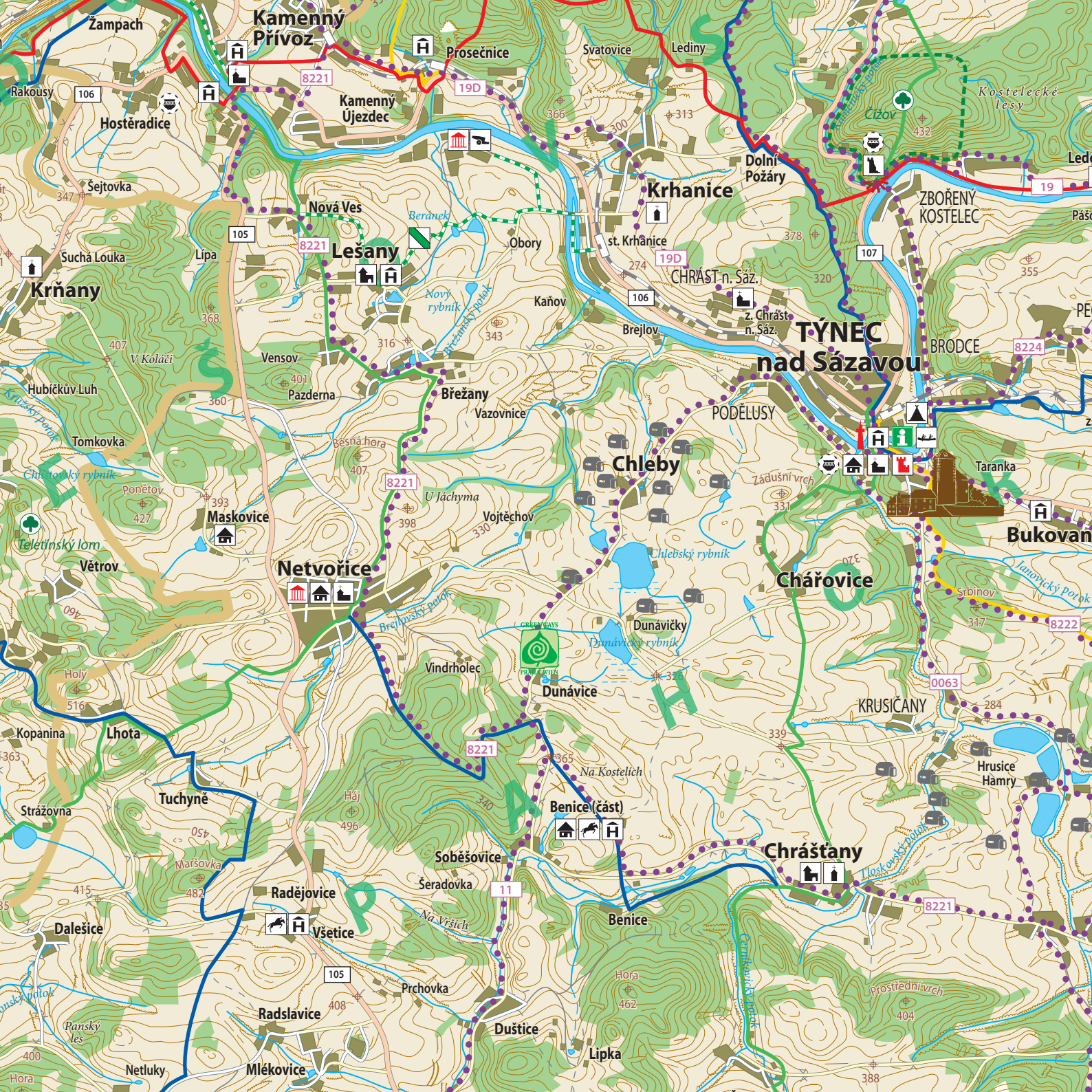
+420 777 335 618

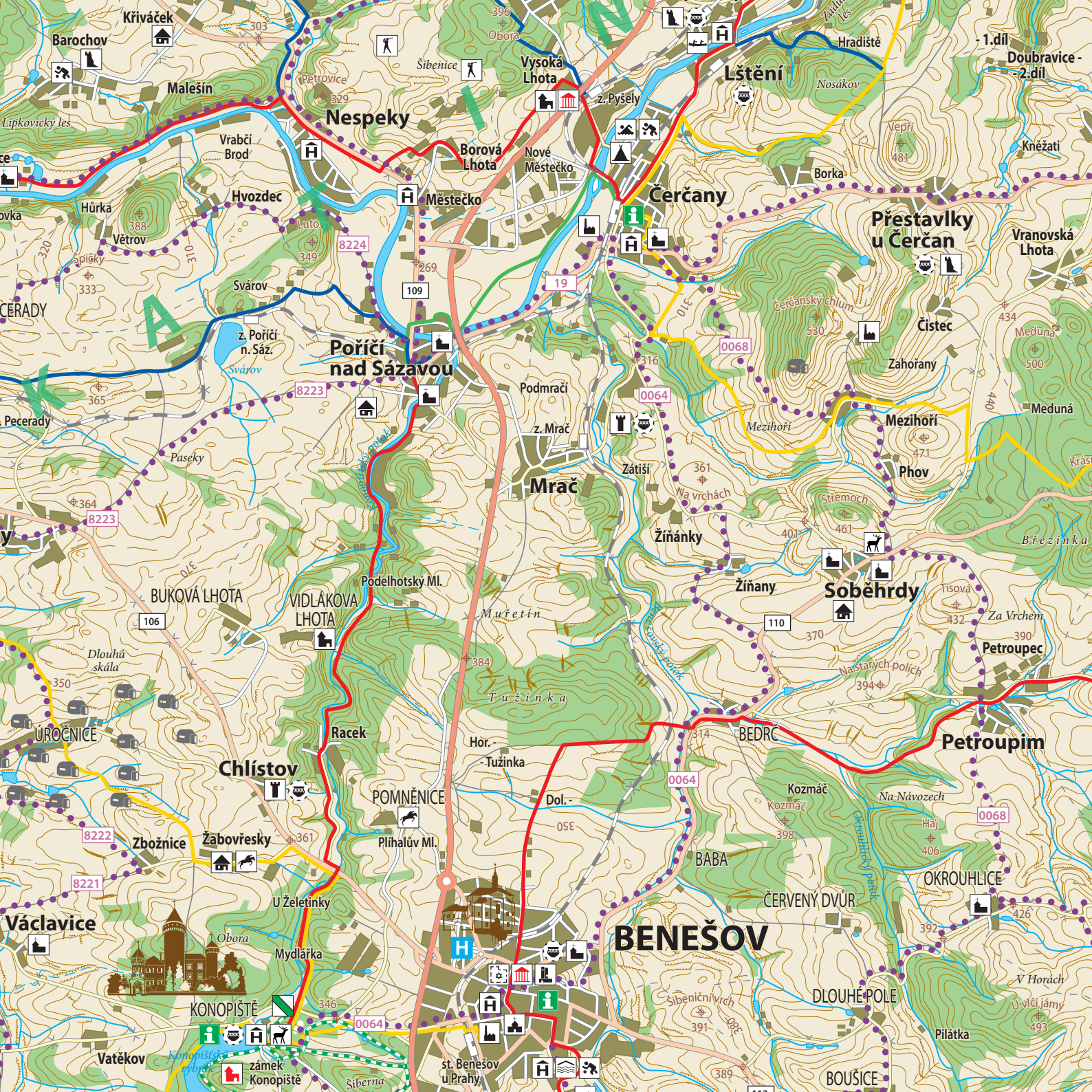
info@bisport.cz

www.bisport.cz

/bisport.cz

bisport.cz







Kemp Týnec

Prostorný kemp leží u řeky asi 200 metrů od vodácké základny Bisport, kde si můžete půjčit kanoe nebo rafty. Ubytovat se v kempu můžete ve vlastních i zapůjčených stanech, karavanech nebo v obytných autech. Břehy řeky v kempu nad jezem jsou díky malé svažitosti a čisté vodě vhodným místem pro koupání.

V kempu je k dispozici sociální zařízení a vodácký bistrobus s nabídkou snídaní, obědů, večeří i drobného občerstvení. Pokud dáváte přednost vlastní stravě, můžete využít některé ze zdejších ohnišť.

Na své si přijdou malí i velcí návštěvníci – je tu pískoviště, prolézačka, dvě trampolíny s celodenním vstupným i pestrá nabídka venkovních společenských her.

Ing. Fr. Janečka 511, Týnec nad Sázavou

☎ +420 777 335 618

✉ info@bisport.cz

🌐 www.bisport.cz

📘 /kemptynec

Bistro & Cafe a hostel Příběh

Nedaleko centra Týnce nad Sázavou najdete pod jednou střechou bistro, kavárnu a hostel. Jedinečný prostor s výhledem na řeku Sázavu nabízí místo, kde si lidé můžou povídat, číst, hrát hry, pracovat nebo jen tak přemýšlet a nedělat vůbec nic. Dostanete tu rychlou snídani, něco malého k zakousnutí, polévku, burger, zmrzlinu nebo sladký dezert. K tomu dobrou kávu nebo limonádu.



Ing. Fr. Janečka 511, Týnec nad Sázavou

☎ Bistro +420 777 335 615 / Hostel +420 777 335 618

✉ bistropribeh@gmail.com

🌐 www.bistropribeh.cz

📷 [bistropribeh](https://www.instagram.com/bistropribeh)

📘 [/bistrocafepribeh](https://www.facebook.com/bistrocafepribeh)



U Holubů – penzion – hostinec

V hostinci můžete nejen posedět v příjemném prostředí, ale také strávit víkend či dovolenou – přijet můžete autem, autobusem, na kole a nebo lodí. Penzion nabízí ubytování ve čtyřech třílůžkových a jednom dvou-lůžkovém pokoji, k dispozici je také čtyřlůžkový apartmán. Místo je ide-ální pro rybáře, myslivce a cyklisty a především pro rodiny s dětmi. Po- kud chcete přijet se psem, mělo by to být pouze malé plemeno.

Hostinec nabízí příjemné posezení s vnitřní kapacitou až 50 míst a letní terasou pro 60 osob. Zaměřuje se na poctivou domácí českou kuchyni, dostanete zde grilované speciality, zmrzlinu i pochutiny k pivu či vínu. Pořádají zde také různé akce – zabijačkové hody, country koncerty apod. Hosté z řad elektrocyklistů tu mají k dispozici nabíječku zdarma.

U Holubů – penzion, hostinec

Zbořený Kostelec 172, Týnec nad Sázavou

☎ +420 774 801 134 ✉ uholubu.zborenykostelec@email.cz

🌐 www.u-holubu-penzion-hostinec.webnode.cz

📌 /uholubu.zborenykostelec





Penzion Nad Hradem

Apartmán 2+kk je nabízen jako sezónní ubytování pro maximálně 6 osob, sestává z vybaveného kuchyňského koutu, koupelny se sprchovým koutem a WC, dvou dvoulůžkových pokojů s možností přistýlky, s TV a wifi. Je zde možnost parkování a posezení v uzavřené zahradě u domu.

Penzion Nad Hradem

Benešovská 46, Týnec nad Sázavou

+420 723 495 649

krbec.jan@email.cz

www.penzionnadhradem.cz



Vinárna Pod Věží

Vinárna Pod Věží je rodinným podnikem s mnohaletou tradicí. V nabídce má dlouhou řadu pokrmů, specializuje se na steakovou kuchyni a tatarský biftek.



Vinárna Pod Věží

Hodějovského 174, Týnec nad Sázavou

+420 602 460 889

nadaondercaninova@seznam.cz

/vinarnapodvezitynec





Restaurace Brodiente

Restaurace přímo na břehu řeky Sázavy se zahradou a dětským hřištěm nabízí stravování pro rodiny s dětmi i projíždějící vodáky, pro které je připraveno přístávací molo. Potěší vás klasická česká kuchyně, při akcích a zahradních party si užijete i speciality. Připraveno je také dětské menu či jídla pro cyklisty projíždějící kolem po cyklotrasách.



Restaurace Brodiente
Brodce 18, Týnec nad Sázavou

+420 777 011 697

brodiente@gmail.com

/brodiente

Hospoda V Náklí



Hospoda V Náklí
K Náklí 509, Týnec nad Sázavou

Staročeská jídelna U Trojánků

Jídelna se nachází v klidné lokalitě u řeky Sázavy, v letních měsících je otevřena zahrádka. Zakládá si na kvalitních a čerstvých surovinách. Nabízí tradiční českou kuchyni, pečená masa, polévky, smažená jídla i zeleninové saláty.

Staročeská jídelna U Trojánků, Pod Hradištěm 72, Týnec nad Sázavou

+420 602 158 868, +420 603 516 896

agave26@seznam.cz

www.jidelnatrojanek.cz



Šabatovo zmrzlinářství

Rodinné zmrzlinářství má svou pobočku také v Týnci nad Sázavou. Nabízí zde na 120 druhů zmrzliny převážně v bezlepkovém provedení. Sortiment cukrárny je pak doplněn o francouzské zákusky – větrníky, éclairy a další speciality. Vaše chuťové pohárky zde zažijí skutečný zázrak.



Šabatovo zmrzlinářství

Družstevní 200, Týnec nad Sázavou

☎ +420 777 913 191 ✉ jaroslav@sabatovo.cz

🌐 www.sabatovozmrzlinarstvi.cz



Sladké pokušení

Domácí cukrárna s výrobou klasických zákusků a dortů s posezením přímo na týnecké pěší zóně vám nedovolí jen tak odejít. Dorty a další speciality vyrábí také na zakázku pro vaši domácí oslavu.



Cukrárna Sladké pokušení

Pěší 187, Týnec nad Sázavou

☎ +420 606 671 687, +420 317 701 461

✉ petrickova.pks2@seznam.cz 🌐 /PetrickovaZdena

Restaurace U Vrtíšků

Nabízí nejen příjemné posezení u chutného oběda či jen tak s přáteli, ale též ideální prostor pro firemní akce, maturitní oslavy, svatby a rodinné oslavy. Zaměřuje se především na kvalitní českou kuchyni.



Restaurace U Vrtíšků
Pěší 194, Týnec nad Sázavou

+420 603 457 545, +420 317 701 690

info@restauracevrtisku.cz

www.restauracevrtiskovi.cz /UVrtisku



Pizza Gianni

Pizza a saláty z pizzerie na pěší zóně jsou z kvalitních a vždy čerstvých surovin. Stačí zavolat a připraví vám je podle vašeho přání.

Pizza Gianni, Pěší 191, Týnec nad Sázavou

+420 604 164 623

giannipizza@seznam.cz

www.pizzagianni.webnode.cz

/Gianni-pizza-524179424362242



Crossbowling bar

Bar se dvěma bowlingovými dráhami AMF, šipky a kulečnick, Melody YouTube jukebox, velkoplošná projekce v HD rozlišení – to vše v kombinaci s akcemi a dobrými drinky vás zabaví po celý večer.



Crossbowling bar
Družstevní 291, Týnec nad Sázavou

☎ +420 776 454 314 ✉ info@crossbowling.cz

🌐 https://crossbowling.cz 📘 /Crossbowling

Pho 999 – vietnamská kuchyně



Pho 999
Družstevní 200, Týnec nad Sázavou

☎ +420 776 031 999 ✉ lochongcz@icloud.com

📘 /PHO-999-102167531359703



Music bar Plecháč

Malý hudební klub s nepravidelnými koncerty kapel. Můžete jen poslouchat, můžete tančit, ale každopádně se budete bavit. K dispozici je venkovní posezení pod vzrostlými stromy nebo na terase. Klub je možno si také rezervovat pro soukromé akce nebo oslavy.



Music bar Plecháč
Klusáčkova 602, Týnec nad Sázavou

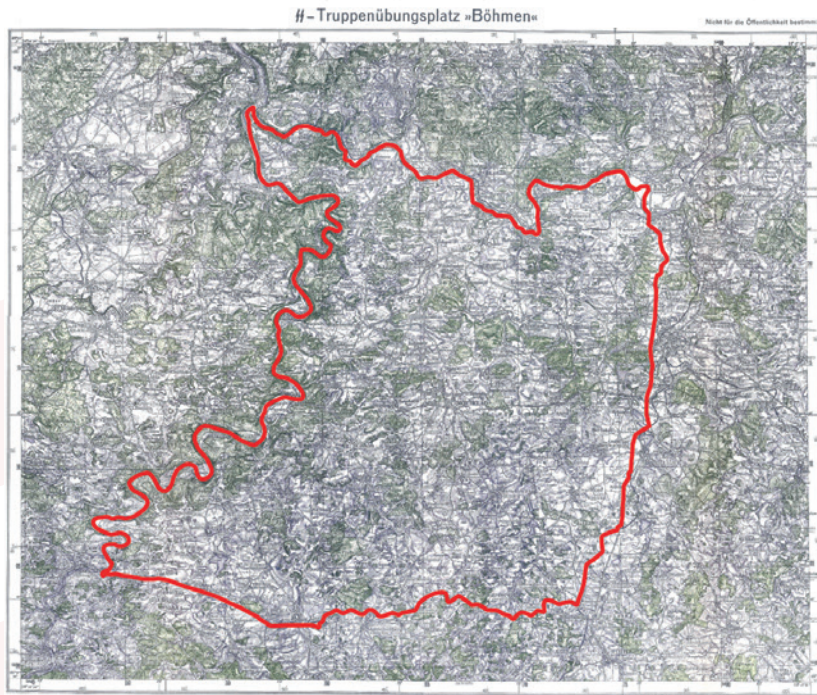
☎ +420 606 908 673

📘 /profile.php?id=100072054267127

Stopy v krajině

Pro lidský život je šest let snad přiměřeně dlouhá doba, pro společenský vývoj časově zlomkové období. Je-li však osudově špatné a poznamenané ničením i zkázou – pak může zanechat stopy těžko zapomenutelných křivd po řadu generací. Důvod k tomu druhému nastal v roce 1942 také ve středních Čechách mezi soutokem řeky Vltavy se Sázavou vybudováním cvičiště německých zbraní SS, do kterého patřilo území jižně od řeky Sázavy v Týnci nad Sázavou. Okresní úřad v Benešově Vyhláškou z 12. 3. 1942 stanovil, že do 15. září budou vystěhovány všechny obce soudních okresů Neveklov, Benešov, Votice a Sedlčany až na stanovené výjimky.

Součástí cvičiště byly také střelnice u Chleb a Úročnice, po nichž se do dnešní doby zachovalo několik desítek betonových objektů pozorovaten, strojoven a bunkrů, které sloužily pro výcvikové účely. Kolem mnohých z nich vedou turistické trasy a je možno si je s ohledem na jejich přístupnost prohlédnout.



Tragický osud regionu mezi řekami Vltavou a Sázavou přibližuje kniha *Cvičiště Benešov VSTUP ZAKÁZÁN* a stejnojmenný hraný dokument, které naleznete pod těmito QR kódy.



Vojenské technické muzeum Lešany

Muzeum zaměřené na vojenskou techniku je umístěno v bývalých dělostřeleckých kasárnách mezi obcemi Lešany a Krhanice. Tvoří ho rozsáhlé expozice s více než 700 historickými tanky, kanóny, motocykly, obrněnými, nákladními a osobními vozidly, raketovou technikou, ženijními prostředky a logistickým materiálem, pocházejícími z období od roku 1890 do současnosti. Nahlédnout do tajů nejen československé historické vojenské techniky návštěvníci mohou několikrát ročně také prostřednictvím tradičních ukázkových akcí, mezi něž patří například Tankový nebo Dětský den. Muzeum je přístupné zdarma.



Lešany u Týnce nad Sázavou

+420 973 296 161

museum@army.cz

www.vhu.cz



Vycházky po Týnci nad Sázavou

Týnec nad Sázavou můžete poznat i během procházky po nově upraveném nábřeží s mlatovou cestou, dřevěným altánem s výhledem na řeku, lavičkami, lehátky a informačními pylony.

Pro procházku můžete využít také 5,5 km dlouhou naučnou stezku s devíti zastaveními s informačními panely, jejichž součástí jsou herní prvky pro děti a informace ke hře geocaching. Cílem naučné stezky je seznámit návštěvníky s historií, přírodními, kulturními a technickými zajímavostmi města a okolí. Můžete poznat jedinečná místa v krajině ve spojení s aktivním pohybem i moderními technologiemi GPS. Stezka je využívána nejen k relaxačním, ale také ke studijním účelům.



Karkulčin háj – tak se jmenuje velmi netradiční tělocvična v lesním parku nedaleko základní školy v Týnci nad Sázavou. Najdete zde cvičební náčiní podobné tomu v posilovnách, tady má ale jednu obrovskou výhodu. Nachází se na čerstvém vzduchu pod klenbou lesního porostu.





Posázavský pacifik

Legendární železniční trať, která citelně ovlivnila zejména hospodářský vývoj celého Posázaví, vede z Prahy-Modřan přes Davli až do Světlé nad Sázavou. Populární se stala zejména díky trampům, kteří jí v první polovině 20. století vyráželi z Prahy na výlety do přírody. Podél trati je množství historických i přírodních zajímavostí.

O záchranu architektonických památek spojených s legendární tratí se už čtvrtstoletí stará spolek Posázavský Pacifik. Snaží se renovovat a provozovat z historického hlediska významná železniční vozidla a rekonstruovat vybrané železniční budovy. Jednou z nich je bývalá vodárenská věž „U Sekalů“ v Čerčanech, která zásobovala vodou lokomotivní kotle parních vlaků už v 19. století. Spolek ji zachránil před demolicí a vrátil jí její autentickou podobu.



Párou Posázavím aneb S nostalgií po legendární trati

České dráhy pořádají několikrát ročně okružní jízdu parním vlakem do oblasti dolního Posázaví a Ladova kraje s návštěvou Týnce nad Sázavou. Jede se z Prahy přes Davli do Čerčan. Podrobné informace včetně termínů jízdy jsou na www.cd.cz v sekci Vlakem na výlet.



Vydala Posázaví o.p.s., destinační společnost turistické oblasti Posázaví, pro město Týnec nad Sázavou v roce 2022

Text Jaroslava Tůmová, fotografie archiv Posázaví o.p.s. a Kulturní centrum Týnec, příspěvková organizace,
autor úvodní fotografie Petr Solař, autor fotografie na straně 6 (netopýři) Daniel Horáček

Grafická úprava a tisk Pavel Fuksa – GraTypoPrint

Střední Čechy 

NEPRODEJNÉ
ISBN 978-80-87684-64-1



Brožura Týnec nad Sázavou byla realizována za přispění prostředků státního rozpočtu České republiky z programu Ministerstva pro místní rozvoj



MINISTERSTVO
PRO MÍSTNÍ
ROZVOJ ČR