



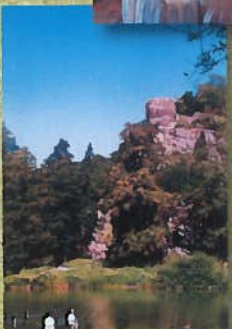
POSÁZAVÍ



POSÁZAVÍ

e-mail: info@posazavi.com
www.posazavi.com

TRADIČNÍ TURISTICKÝ REGION



ZÁMEK JEMNIŠTĚ



Jemniště č.p. 1, 257 01 Postupice
tel.: +420 317 796 212
e-mail: zamek@jemniste.cz
<http://www.jemniste.cz>

Otevírací doba:

duben, květen	so a ne	9:00 - 17:00
červen	út - ne	9:00 - 17:00
červenec, srpen	út - ne	9:00 - 18:00
září, říjen	so a ne	9:00 - 17:00
leden, únor, březen, listopad, prosinec	na objednávku	

Barokní zámek Jemniště nechal vybudovat F. A. Trauttmansdorff v roce 1723. Po požáru roku 1754 byl zámek upraven v duchu rokoka a tato podoba mu zůstala. Zámecké interiéry jsou vybaveny dobovým nábytkem a sbírkami rodiny Sternbergů ze 17. - 19. století. Součástí prohlídkové trasy jsou zámecké a rytířské salony, taneční sál a také kaple sv. Josefa s výzdobou V. V. Reinera a dalších umělců té doby. Areál zámku je doplněn rozsáhlým anglickým parkem. Zámek je ve vlastnictví rodu Sternbergů.





HRAD ČESKÝ ŠTERNBERK

Český Šternberk č.p. 1, 257 26 Český Šternberk
tel.: +420 317 855 101, +420 317 855 166
e-mail: hradcs@iol.cz
<http://www.hradceskysternberk.cz>



Otevírací doba:

duben, říjen	so, ne, sv.	9:00 - 17:00
květen, září	út - ne	9:00 - 17:00
červen, červenec, srpen	út - ne	9:00 - 18:00
leden, únor, březen, listopad, prosinec		na objednávku

Snad každý návštěvník Posázaví si prohlédl tento pěkný gotický hrad a seznámil se s jeho historií. Hrad byl založen okolo roku 1241 na vysokém skalnatém ostrohu nad řekou Sázavou Zdeslavem z rodu Divišoviců. Pojmenoval jej podle svého erbovního znamení, zlaté hvězdy, Sternberg. Pozdně gotická přestavba vzhled hradu pozměnila. Prohlídková trasa vede patnácti místnostmi, vesměs bohatě vybavenými stylovým nábytkem, obrazy a koberci. Návštěvník si zde může prohlédnout jedinečnou sbírku grafických figurek a rozmanitých filigránních předmětů, obrázkový rodokmen, sbírku historických stříelných a sečných zbraní, uměleckého porcelánu a loveckých trofejí a mnoho dalších zajímavostí. V sezóně sem proudí tisíce turistů také turistickými a cyklistickými trasami. Dnes je hrad ve vlastnictví rodu Sternbergů.



ZÁMEK KONOPIŠTĚ

Konopiště č.p. 1, 256 01 Benešov
tel.: +420 317 721 366
e-mail: konopiste@spusc.cz
<http://www.zamek-konopiste.cz>



Otevírací doba:

duben, říjen	út - pá	9:00 - 12:30 a 13:00 - 15:00
	so, ne	9:00 - 12:30 a 13:00 - 16:00
květen, červen, červenec	út - ne	9:00 - 12:30 a 13:00 - 17:00
září	út - ne	9:00 - 12:30 a 13:00 - 16:00
	so, ne	9:00 - 12:30 a 13:00 - 17:00
listopad	út - pá	9:00 - 12:30 a 13:00 - 15:00
		jen pro objednané skupiny
	so, ne	9:00 - 12:30 a 13:00 - 15:00
		i pro veřejnost

leden, únor, březen, prosinec zavřeno



Hrad Konopiště byl založen jako gotická pevnost po vzoru francouzských kastelů koncem 13. století, pravděpodobně biskupem Tobiášem z Benešova. První stavební úpravy byly provedeny koncem 15. století Jiřím ze Šternberka a v 17. století Hodějovskými z Hodějova. V barokní rezidenci proměnili Konopiště v 18. století Vrtbové z Vrtby. František Ferdinand d'Este, který zakoupil zámek roku 1887, přebudoval Konopiště na velkolepé sídlo císaře. Roku 1900 se oženil s Žofií z Hohenbergu, postupně se jim narodili tři děti. F. F. d'Este byl velmi vzdělaný, uskutečnil i cestu kolem světa. 28.6.1914 byl i se svou ženou v Sarajevu zavražděn výstřely anarchisty. Zámecké místnosti byly vybaveny muzeálními sbírkami. Součástí barokní zahrady je tzv. Růžová zahrada se skleníky. Dnes státní zámek Konopiště nabízí tři prohlídkové okruhy, střelnici, Galerii sv. Jiří. Zámek nabízí i další služby, které uspokojí i ty nejnáročnější návštěvníky.



ZÁMEK VRCHOTOVY JANOVICE

Zámek č.p. 1, 257 53 Vrchotovy Janovice
tel.: +420 317 835 181
e-mail: vrchotovy.janovice@nm.cz
<http://www.nm.cz>

Otevírací doba:

zámek	duben, říjen	so, ne	9:00 - 12:00 a 13:00 - 17:00
	květen - září	út - ne	9:00 - 12:00 a 13:00 - 17:00
park	duben - září		8:00 - 19:00
	říjen - březen		10:00 - 16:30

Původně středověká vodní tvrz, přestavěná pány z Říčan, byla v 18. století změněna hrabaty z Vrtby na pozdně barokní zámek. V polovině 19. století byl zámek upraven v romantickém duchu novogotiky. Kolem zámku se rozprostírá krajinářský park. Dnešní název pochází z 15. století podle Vrchotů z Vrchotic, kteří zde sídlili do roku 1528. Zámek Vrchotovy Janovice nabízí možnost prohlédnout si stálé expozice Národního muzea:

- „Společnost v Čechách 19. století“, která přibližuje život v Čechách v tomto období.
- „Rilke a Kraus a Vrchotovy Janovice“, seznamuje návštěvníky s rodinou posledních soukromých majitelů a především osobností Sidonie Nádherné.
- V gotickém sklepení je expozice „Českého zvonářství“, která přibližuje historii zvonářského řemesla v českých zemích od středověku takřka do současnosti.



KLÁŠTER V SÁZAVĚ

Klášter, 285 06 Sázava
tel.: +420 327 321 177
e-mail: sazava@spusc.cz
<http://www.pruvodce.com/sazava>

Otevírací doba:

duben, říjen	so a ne	9:00 - 12:00 a 13:00 - 16:00
květen - srpen	út - ne	9:00 - 12:00 a 13:00 - 17:00
září	út - ne	9:00 - 12:00 a 13:00 - 16:00



Klášter byl založen v roce 1023 knížetem Oldřichem a poustevníkem Prokopem. Nachází se zde expozice „Staroslověnská Sázava“. Součástí prohlídky je barokní refektář a kapitulní síň s nástěnnými malbami ze 14. století. Můžete si prohlédnout barokní kostel zasvěcený svatému Prokopovi s podzemní kryptou. V severní zahradě kláštera se nachází odkryté základy kostela sv. Kříže z 11. století.





MUZEUM UMĚNÍ BENEŠOV



Malé náměstí č.p. 74, 256 01 Benešov
tel.: +420 317 724 601
e-mail: muzeum.institut@iol.cz
<http://www.muzeum-umeni-benesov.cz>

Otevírací doba:

út - so	10:00 - 13:00 a 14:00 - 16:00
čt	10:00 - 13:00 a 14:00 - 18:00

Secesní dům č.p. 74 postavila v letech 1904 - 1905 podle projektu Marcela Dusila Okresní hospodářská záložna v Benešově u Prahy. V roce 1992 zde byla veřejnosti zpřístupněna expozice věnovaná dějinám města a okolí, uměleckým památkám regionu a výtvarníkům, kteří zde působili. Zajímavostí je etnografie. Prezentován je především lidový oděv a textil, nábytek, podmalby na skle a lidová plastika. V rámci Muzea umění je prezentována grafika a expozice československé fotografie, která je jediná v České republice.

MUZEUM PODBLANICKA VLAŠIM

Zámek č.p. 1, 258 01 Vlašim
tel.: +420 317 842 927, +420 317 842 480
e-mail: muzeum-vlasim@iol.cz

Otevírací doba:

duben - prosinec út - ne 9:00 - 12:00 a 13:00 - 16:00



Zámek ve Vlašimi, původně středověký hrad připomínaný v písemných pramenech k roku 1318, se v roce 1988 stal hlavním sídlem okresního muzea. Po zrušení okresních úřadů se muzeum přejmenovalo na Muzeum Podblanicka, které sídlí v severním a západním křídle vlašimského zámku. Vlastivědná expozice Podblanicka prezentuje archeologické nálezy a ukázky fauny a flóry. Je zde výstava „Zrcadlo minulosti“, představující průřez bohatým sbírkovým fondem muzea Podblanicka. Nalezneme zde také expozici loveckého a sportovního střelectví, která vznikla ve spolupráci se společností Sellier & Bellot, a.s. Expozici vhodně doplňují preparované trofeje exotických zvířat.

RUŽKOVY LHOTICE

Zámek č.p. 1, 257 65 Čechovice
tel.: +420 317 853 157, +420 317 842 927
e-mail: muzeum-vlasim@iol.cz



Otevírací doba:

květen - září pouze na písemnou či telefonickou objednávku

Zámeček, který tvoří dominantu obce, vystřídal celou řadu majitelů. V letech 1835 - 1844 patřil Františku Smetanovi, otci hudebního skladatele Bedřicha Smetany. Smetana sem často zajížděl a čerpal zde náměty pro svá hudební díla. Z tohoto důvodu je zdejší expozice, zpřístupněná v roce 1984, věnována počátkům Smetanovy tvorby. Zároveň připomíná i další skladatele, kteří v průběhu staletí v regionu působili (Jan Dismas Zelenka, Josef Leopold Dukát, Richard Wagner).



RODNÁ SVĚTNIČKA SVATOPLUKA ČECHA

Zámek Oštědek
tel.: +420 317 795 430

Otevřeno po telefonické domluvě.

Barokní zámek z roku 1739 je dnes účelově využitý. Nachází se zde rodná světnička básníka Svatopluka Čecha s expozicí o jeho životě a díle.

MUZEUM ŽIVOTA ŽIDOVSKÉ OBCE V DIVIŠOVĚ

Štemberská 158, 257 26 Divišov
e-mail: info@chopos.cz
<http://www.chopos.cz>

Židovské osídlení vzniklo v Divišově před rokem 1685. Synagoga byla postavena v 1. polovině 19. století v pozdně klasicistním stylu s apsidou. Po ukončení rekonstrukce budovy v červenci 2004, na kterou finančně přispěla také Evropská unie, bude v létě historické budově otevřeno nové muzeum, které bude mapovat život židovské obce v okolí Divišova. Expozice bude vybudována ve spolupráci s Židovským muzeem v Praze a Muzeem Podblanicka ve Vlašimi.



MĚSTSKÉ MUZEUM TÝNEC NAD SÁZAVOU

Hodějovského č.p. 48, 257 41 Týnec nad Sázavou
tel.: +420 317 701 051
e-mail: lc-tynec@posazavl.com



Otevírací doba:

květen - září út - ne 10:00 - 12:00 a 13:00 - 17:00

Týnec nad Sázavou má velmi starou historii. Samé jeho jméno ukazuje, že na místě, kde se nachází týnecký hrad, na ostrohožité stráni nad řekou, bývala v nejstarších dobách osada zatýněná, t.j. opevněná - Týnec. Toto obydlí mělo pravděpodobně vztah k prastaré obchodní stezce, která vedla přes Sázavu kolem hradu Kostelce z jižních Čech na Prahu. Ke kamenité rotundě jako sakrálnímu objektu patřil též sídelní objekt, odkrytý při výzkumu v roce 1969. Měl jen kůlovou konstrukci a pocházel asi z 11. století. Na jeho místě vznikl na přelomu 12. a 13. století kamenný románský palác a u něho později obranná hranolová věž při rotundě. Dnes je v budově paláce umístěno městské muzeum s expozicí Týnecké kameniny, jejíž výrobou byla obec v letech 1791 - 1866 proslulá.

VOJENSKÉ MUZEUM LEŠANY

257 42 Khranice
tel.: +420 317 702 123, +420 317 702 130
e-mail: museum@army.cz
http://www.militarymuseum.cz

Otevírací doba:

červenec, srpen st - ne 9:00 - 17:00
červen, září so - ne 10:00 - 16:00

Mezi obcemi Khranice a Lešany u Týnce nad Sázavou se v prostoru bývalých dělostřeleckých kasáren nachází od roku 1996 expozice Vojenského technického muzea Vojenského historického ústavu Praha. V současné době ji tvoří více než 350 historických tanků, kanónů, motocyklů, obrněných, nákladních a osobních vojenských vozidel pocházejících z období od roku 1890 až do současnosti. Sbírky jsou široké veřejnosti prezentovány v sedmi halách, pod šesti přístřešky a na volném prostranství. Rozsahem a složením svých sbírek, v nichž je zastoupen nejen světový unikát, se toto muzeum řadí mezi nejvýznamnější evropské instituce svého druhu.



REGIONÁLNÍ MUZEUM V JÍLOVÉM U PRAHY

Masarykovo náměstí 16, 254 01 Jílové u Prahy
tel.: +420 241 950 791
e-mail: regmuz@c-box.cz
http://www.muzeumjilove.cz



Otevírací doba:

září - květen út - ne 9:00 - 12:00 a 13:00 - 16:00
červen - srpen út - ne 9:00 - 17:00

Sídlem muzea je historická budova zvaná „Mince“ v dolní části jílovského náměstí. Gotický dům sloužil do roku 1420 hornímu úřadu, zde královský hornístr vybral od těžařů daně ve zlatě a zlato pro potřeby panovníka také vykupoval. Odtud bylo důlní podnikání v okolí Jílového řízeno. Regionální muzeum v Jílovém u Prahy se věnuje vlastivědné práci pro okres Praha - západ (dolní Posázaví, střední Povltaví) a je současně specializovaným muzeem na těžbu zlata v České republice.

ŠTOLA SV. JOSEFA

Provozovatel: Regionální muzeum v Jílovém u Prahy

Otevírací doba:

duben - říjen so, ne a svátky 10:00 - 17:00
červenec - srpen út - ne 13:00 - 17:00
listopad - březen otevřeno pouze pro předem objednané skupiny nad 5 osob



Štola sv. Josefa je jedním z mnoha důlních děl významné části jílovského zlatoносného revíru - Kocourském žilném pásmu. Ve starší literatuře bývá označována štolou svatého Josefa. Štola je zakreslena na jedné z nejstarších dochovaných map jílovského revíru z roku 1730. Není tedy vyloučeno, že těžařské společnosti, pracující zde v 18. století, pokračovaly ve starém důlním díle, možná již z doby předhusické (nejslavnější období těžby, s velkým rozsahem důlních prací, bylo ve 14. století).



ZÁMEK LOUŇOVICE POD BLANÍKEM

Louňovice pod Blaníkem 16, 257 06 Louňovice pod Blaníkem
tel.: +420 317 852 658
<http://www.nm.cz>

Otevírací doba:
od 1.5. do 30.9. denně 10:00 - 12:00 a 14:00 - 16:00

K dominantám obce patří původně renesanční, barokně upravovaný zámek. V roce 1981 zde Národní muzeum v Praze zpřístupnilo expozici věnovanou archeologickým výzkumům ženského premonstrátského kláštera založeného roku 1149 a roku 1420 vypáleného husity. Dále se zde nachází expozice „Nejstarší dějiny Louňovic pod Blaníkem“.



MĚSTSKÉ MUZEUM NETVOŘICE

Netvořice č.p. 46, 257 44 Netvořice
tel.: +420 317 789 814

Otevírací doba:

zimní provoz	út - so	8:00 - 12:00 a 13:00 - 15:00
letní provoz	st, čt, pá	10:00 - 12:00 a 13:00 - 15:00
so		10:00 - 12:00 a 14:00 - 16:30
ne		10:00 - 12:00 a 14:00 - 16:45



Muzeum v Netvořicích vzniklo jako městské v roce 1919 za podpory obce a Spolku rodáků z Netvořic a okolí. Původně sídlilo v domě č.p. 7, v roce 1924 získalo samostatný objekt, v němž sídlí dodnes. Muzeum má pozoruhodnou sbírku Týnecké kameniny, dále sbírku užitého umění a předmětů lidové tvorivosti - mince, medaile, plakety a vyznamenání.

MUZEUM MOTOCYKLŮ NETVOŘICE

Nová, 257 44 Netvořice
tel.: +420 317 789 606, +420 737 230 297
e-mail: stiburek.j@eltsen.cz
<http://www.eltsen.cz/jawa>

Otevírací doba:

od 12. dubna do 14. června	pá - ne	10:00 - 17:00
od 15. června do 14. září	út - ne	10:00 - 17:00
od 15. září do 15. listopadu	so - ne	10:00 - 17:00
leden - 12. dubna	zavřeno	

V expozici naleznete 109 kusů historických motocyklů, stacionárních strojů, motorové tříkolky a současné produkty Jawy. Muzeum je věnováno všem bývalým, současným i budoucím pracovníkům výrobců českých motocyklů, jako upomínka na zlatou éru československé motocyklové výroby a sportu. Éru, kdy české ruce a mozky určovaly, kterým směrem se bude vývoj dvoukolých strojů na planetě Zemi ubírat. V rámci muzea najdete také výstavu a prodej hlaťolamů.

PYŠELSKÉ MUZEUM

Masarykovo náměstí 34, 251 67 Pyšely
tel.: +420 323 647 344, +420 323 647 218

Otevírací doba:

od dubna do září	pá	10:00 - 12:00	13:00 - 15:00
	so	10:00 - 12:00	13:00 - 16:00



O rané středověké založení obce svědčí kostel Povýšení sv. Kříže, který je románského původu z doby po roce 1100. K významným památkám patří i klasičistně upravený (původně barokní) zámek a loretánská kaple z roku 1699. Muzeum v Pyšelicích bylo zřízeno v roce 1936. V padesátých letech však zaniklo a jeho sbírky byly přemístěny do okolních muzeí. V první polovině 90. let 20. století se objevily snahy o obnovení muzea. Ty podporovala i obec a zdejší expozice byla zpřístupněna v roce 1996. Nacházejí se zde exponáty dokládající právě a středověké osídlení, dále numismatická a etnografická sbírka.

SPORTAREÁL SAMOPŠE

CENTRUM VOLNÉHO ČASU



Sport-S, s.r.o., Václavské nám. 48, 110 00 Praha 1
 tel.: +420 296 301 680, 90, +420 777 263 424
 fax: +420 296 301 697
 e-mail: praha@sport-s.cz
 http://www.sport-s.cz

Od dubna kontakty rovněž ve Sportareálu Samopše:
 tel.: +420 327 321 938
 fax: +420 327 321 917
 e-mail: outdoor@sport-s.cz



Areál, který v sezoně „nikdy nespí“, najdete na pravém břehu řeky Sázavy u vesničky Samopše jen 60 km od Prahy. Nabízí pobyty a sportovní programy pro jednotlivce, rodiny, skupiny, školní třídy i firemní kolektivy v krásném prostředí.



- v provozu březen až říjen
- ubytování ve 2 až 4 lůžkových pokojích se společným sociálním zařízením
- max. kapacita 300 lůžek
- ubytování ve stanech
- restaurace, jídelna, klubovny
- rauty, pikniky, diskotéky, country večery
- autobusové výlety do okolí
- transfer do Prahy včetně letišť
- fotbalové hřiště, 2 volejbalové kurty, plážový volejbal, basketbal, říční plavárna
- půjčovna sportovního vybavení

Přijďte na den, víkend, dovolenou či prázdniny. Vyzkoušejte známé i nové sporty pod vedením zkušených sportovních instruktorů.



- rafting
- kánoe
- paragliding
- lukostřelba
- lezení
- horská kola
- jízda na koních
- noční rafting
- stavba vorů
- lanové dráhy
- orientační a akční hry
- a mnohé další

- semináře
- školení
- týmová spolupráce
- programy pro školy
- dětské tábory



Přijďte i vy prožít dobrodružství, na které se nezapomíná.



PIZZERIE - HOTEL NAD ŘEKOU

NAD ŘEKOU

Pizzeria a hotel, Ing. Fr. Janečka 511, 257 41 Týnec nad Sázavou

tel.: +420 317 701 397

e-mail: hotel-nadrekou@posazavi.com, nemec.mira@worldonline.cz

http://www.posazavi.com/hotelnadrekou

Pizzeria

- příjemné posezení s výhledem na řeku
- originální pizza pec na dřevo
- pizzy mnoha druhů
- široká paleta minutkových jídel a salátů
- výběr italských i českých vín
- svatby, promoce, společenské akce



Hotel

- 14 lůžek ve dvoulůžkových pokojích s možností přistýlky
- možnost celodenního stravování
- společenská místnost
- zajištění školení a seminářů
- cateringové služby i ve Vašich prostorách



BISPORT

Vodácké a turistické centrum

Bisport s.r.o., Ing. Fr. Janečka 511

257 41 Týnec nad Sázavou

tel.: +420 317 701 460, 704, 907, 908

fax: +420 317 704 960

e-mail: info@bisport.cz

http://www.bisport.cz



Horská kola

- široká nabídka cyklotras v nejbližším okolí centra
- kvalitní horská kola - i celoodpružená

Vodácká půjčovna

- na týdenní dovolenou doprava zdarma - Sázava, Vltava, Lužnice, Ohře, Berounka, Otava
- nejhezčí peřeje od dveří našeho centra
- zvýhodněné jednodenní zapůjčení kompletního vybavení
- stabilní nerozbitné polyetylenové kanoe



- denně čerstvé informace o vodním stavu, mapy, kilometráže, video o trase
- milý a osobní přístup k hostům

Sportovní programy

- na kole, pěšky nebo po vodě údolím Sázavy
- nabídka pro cestovní kanceláře a školy
- teamové akce pro firemní kolektivy
- výlety pro rodiny a malé skupiny
- profesionální mladí průvodci
- kvalitní vybavení a zajištění - záruka bezpečnosti

SPORTHOTEL



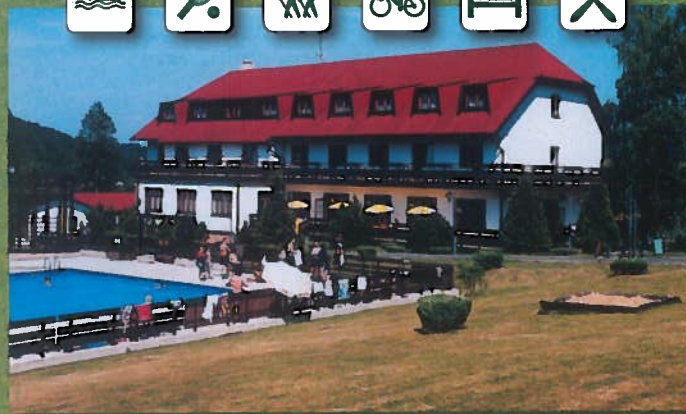
V Hájku 307, 285 09 Kácov
tel.: +420 317 851 471
fax: +420 317 851 484
e-mail: management@sport-hotel.cz
rezervace@sport-hotel.cz
<http://www.sport-hotel.cz>

Moderní tříhvězdičkový hotel s vlastním parkovištěm se nachází asi 55 km jihovýchodně od Prahy mezi obcemi Tichonice a Kácov. Obklopení lesem, několik metrů od řeky Sázavy, najdete vše, co potřebujete k prožití příjemné dovolené, k zajištění pracovních či společenských setkání, případně ke školení.



Hotelový objekt nabízí 20 dvoulůžkových pokojů, 2 čtyřlůžkové pokoje a 2 apartmány vybavené vlastní koupelnou s WC, barevnou televizí se satelitními programy, telefonem, radiobudíkem a minibarem. Areál nabízí také ubytování ve srubech s vlastním sociálním zařízením nebo v chatkách, které jsou vhodné zejména pro školní nebo sportovní akce. V restauraci může posedět a stravovat se 90 - 100 osob. Po příjemném obědě či večeři je možné strávit čas v baru nebo v cukrárně.

Aktivní odpočinek nabízí venkovní 25 metrový bazén s umělým osvětlením i s dětským brouzdalištěm, 2 tenisové kurty s umělým povrchem a osvětlením, 2 volejbalové kurty s umělým povrchem, travnaté fotbalové hřiště, hřiště na basketbal, zahrát si můžete minigolf nebo stolní tenis. K dispozici je také sauna a masáže, zapůjčit si můžete horská kola.



GREEN VALLEY HOTEL



Green Valley Park, a.s., Chotýšany 16
257 28 Chotýšany
tel.: +420 317 845 199
fax: +420 317 843 505
e-mail: info@green-valley-hotel.cz
management@green-valley-hotel.cz
rezervations@green-valley-hotel.cz
http://www.green-valley-hotel.cz

Hotel Green Valley Park se nachází v malebném údolí nedaleko Benešova v obci Chotýšany. Tato lokalita nabízí mnohé - krásnou přírodu, okolí plné památek (zámky Konopiště, Jemniště, Vlašim nebo bájnou horu Blaník), dobré podmínky pro sport a snadné spojení z Prahy (dálnice D1), Benešova a Vlašimi.

Celý areál je koncipován jako rozlehlé údolí s menšími domy a budí dojem domácí atmosféry. V současné době je Vám k dispozici dvacet dvoulůžkových pokojů a jeden třílůžkový pokoj, restaurace se zvěřinovými specialitami, dvě sportoviště, možnost výjezdu na horských kolech a běžkách, školící centrum. V areálu je fotbalový stadion se standardními evropskými rozměry.

ZÁMEK JEMNIŠTĚ
- APARTMÁNY

Jiří Sternberg
Zámek Jemniště 1
257 01 Postupice
tel.: +420 603 819 651
e-mail: sternberg@jemniste.cz
http://www.jemniste.cz



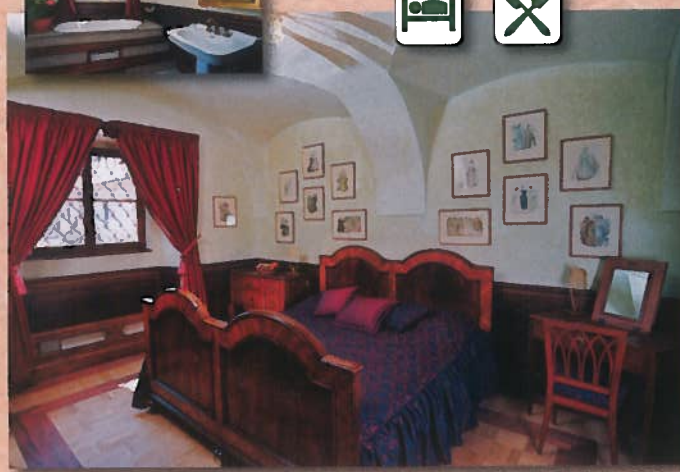
Oranžový apartmán s orientálním nádechem

Pokud Vám voní exotika, potěší Vás historický mobiliář, mědirytiny, akvarely z cest, draperie, malované umyvadlo a WC, marocké lampy, indická zrcadla, polštáře a vlně, anglické hrnce, snídaně do postele.

Olivový apartmán s nádechem serióznosti

Zajímáte se o módu? Právě litografické listy přepychových dámských rób 19. století připomínají serióznost, takt a distingovanost. Historická „křepiska“ v kombinaci s moderními vymoženostmi a to vše zahalené do bordo-fialových látek a osvětleno „žinkami“ (jedná se o tvar světýlek - je velmi podobný žinkám na mytí, přehozeným přes tyčku). Snídaně opět do postele.

Na přání Vám poskytneme zajímavou nabídku i informace týkající se volných termínů.





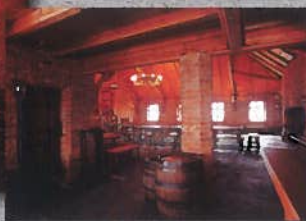
RESTAURACE FLORIAN

Florian - café restaurant
 Jílové u Prahy 25, 254 01 Jílové u Prahy
 tel.: +420 241 950 625, +420 241 951 611-3, +420 732 404 068
 e-mail: pelisek@volny.cz
<http://www.florian-jilove.cz>

Příjemnou restauraci najdete na náměstí v Jílovém u Prahy. Otevřeno má od pondělí do neděle. Kromě obvyklých služeb Vám nabízí možnost uspořádat oslavy, podnikové akce atd. ve stylu středověku. Během takového večera máte možnost ochutnat lahodné pokrmy ve středověkém stylu stolování, zaposlouchat se do tónů dobové hudby, sledovat napínavé souboje statečných rytířů a tanec urozených dam, přiučit se šermířským technikám, zasoutěžit si ve středověkých hrách, obdivovat umění orientálních tanečnic, sledovat vystoupení kejklířů, fakíra či plavce ohně, zatančit si společně se středověkými tanečnicemi nebo zhlédnout bohatý ohňostroj uvnitř či venku.

Další možností je uspořádání dobové hostiny či banketu, kdy jsou pro Vás připraveny nádherně upravené pokrmy i stylově oblečená obsluha. Můžete se zaposlouchat do tónů dobové hudby a vychutnat si atmosféru klidu a pohody.

K pořádání akcí je k dispozici stylový sál s krbem, barem a galerií s kapacitou cca 100 míst.



ČERVENÁ KUMPANIE

Jaroslav Pelíšek
 Zámek Jemniště 1, 257 01 Postupice
 tel.: +420 602 875 721
 e-mail: pelisek@volny.cz
<http://www.kumpanie.cz>



Všechny programy naší nabídky dokážeme vhodně umělecky zkombinovat a vytvořit komponovaný program, jehož provedení zajistíme na některém hradu, zámku či městě v našem regionu. Během celého roku zajistíme dopolední, odpolední, večerní a noční představení či celou kulturní akci v historickém stylu od doby starých Římanů až po 20. století.

Možné akce:

- slavnostní průvody
- koncerty dobové hudby
- koncerty folkových skupin i hudebníků
- vystoupení tanečních skupin
- vystoupení skupin historického šermu
- vystoupení divadel malých forem
- vystoupení kejklířů a polykačů ohně
- vystoupení loutkoherců
- ukázky starých řemesel
- dobová tržiska
- přehlídky chladných i palných zbraní
- rytířské turnaje a klání na koních i bez nich
- středověká mučnicka



- sokolnictví, předvádění dravců
- střelba z luku a kuše na terč
- zajištění banketu a hostin
- ohňostroje a ohňové efekty
- pronájem historických kostýmů a vojenské techniky
- technické zabezpečení kulturních akcí

ČESKÝ DVŮR



Český dvůr, s.r.o., Pension - rodina Kutiasova
Nová Ves 16, 257 01 Postupice
tel.: +420 317 796 294, +420 728 758 620
fax: +420 317 796 296
e-mail: ceskydvur@ceskydvur.cz
<http://www.ceskydvur.cz>



Příjemné pohostinství ve vesnické atmosféře mezi poli, loukami, lesy a rybníky naleznete v pensionu Český Dvůr, který Vás zvá ke krátkodobým i delším pobytům ve 2 - 3 lůžkových pokojích vybavených sprchou, WC, TV, radiem a telefonem. Provoz pensionu a možnost jízdy na koni je celoroční.

Rodinný pension s kvalitním chovem koní v krásné kopcovité krajině nabízí možnost pro rodinnou rekreaci. Aktivní využití volného času doplňuje možnost cyklistických či pěších výletů, přímo v místě probíhá také výuka jízdy na koni. Osobní přístup ke každému z hostů je samozřejmostí.

Restaurace Český dvůr byla vybudována z bývalé koníny. Je příjemně zařízena, obzvláštní útulnost ekvýtá hojně využívaný krb. K dispozici je 30 stálých míst, v létě přibývá dalších 12 míst na terase. Velmi často se zde pořádají menší svatební hostiny či oslavy různých jubileí.

Jídelní lístek je velmi bohatý, na své si přijdou milovníci drůbežích a ostatních masových pokrmů stejně jako hosté, kteří mají rádi bezmasá jídla a saláty. Na speciality jako např. maso na kameni, raclette, sýrové fondue, fondue bourgignone a fondue chinoise nebo na mnoho způsobů upravený pstruh, kapr či plody moře, se scházejí hosté z blízkého okolí i vzdálenějších míst.



CK PRÍMA DOVOLENÁ

Senovážné nám. 24, 116 47 Praha 1
tel.: +420 234 621 219
+420 602 304 979
tel./fax: +420 234 621 259
e-mail: info@ckprimadovolenaz.cz
<http://www.ckprimadovolenaz.cz>



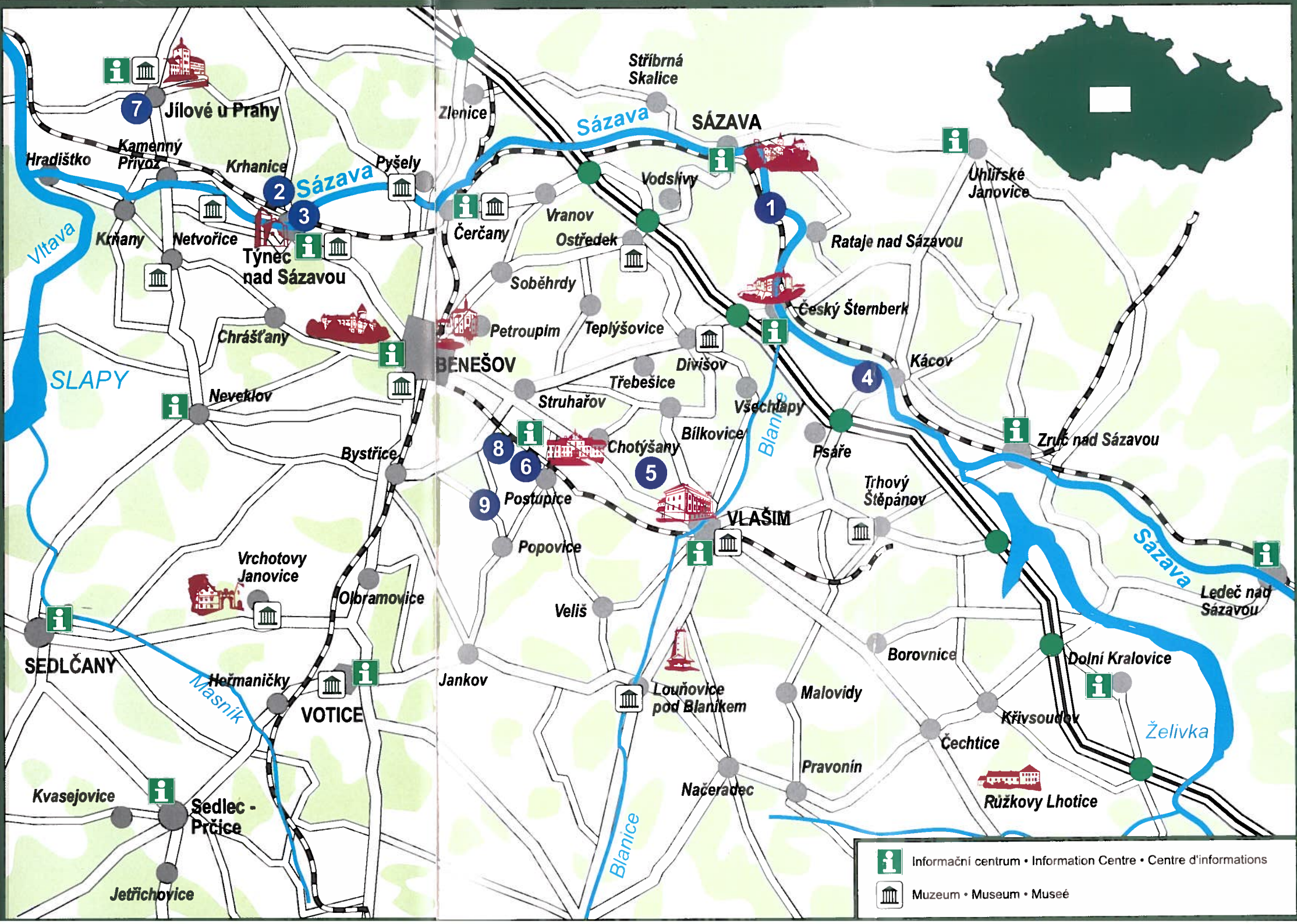
Cestovní kancelář PRÍMA DOVOLENÁ se specializuje na pobyty v České republice. V nabídce týdenních i krátkodobých pobyků naleznete pestrou paletu hotelů se sportovním vybavením, rodinných penzionů, rekonstruovaných selských usedlostí či mlýnů, historických objektů, zámků. Prostě široký rozsah možností prožití tuzemské dovolené klientů všech věkových kategorií.

Na své si přijdou i ti, kteří se ani o dovolenou nechťejí rozloučit se svými zvířecími miláčky. Chcete-li si vzít na dovolenou vlastní kola, poradí Vám, kde Vám kola uskladní. Vyjde vstříc i klientům s dietou, rodinám s malým dítětem doporučí zařízením s možností zapůjčení dětské postýlky. Její personál Vám vždy ochotně poradí.

- individuální rekreační pobyty.
- romantické pobyty, svatby či svatební cesty dle Vašeho přání. Případně pobyt jako dárek k narozeninám či k výročí svatby apod.
- lázně - wellness - beauty - relax: pobyty pro upevnění duševní rovnováhy, zlepšení kondice, posílení sebevědomí i plné odpočinku.
- pobyty se sportovním programem: aerobik, aquarobik, spinning, balantes, body-stylingbřišní tanec, jízdy na koni, tenis, bowling či kuželky, cyklistika.



- kompletní zajištění firemních akcí: školení, semináře, kongresy, konference, oslavy výročí firmy, společenské akce, párty pro klienty, sportovní a teambuildingové aktivity.
- zahraniční pobytové zájezdy do zemí: Slovensko, Maďarsko, Bulharsko, Řecko, Francie, Rakousko, Itálie, Španělsko, Tunisko, Turecko.





Zámek Jemniště

Jemniště č.p. 1, 257 01 Postupice
tel.: +420 317 796 212
e-mail: zamek@jemniste.cz
http://www.jemniste.cz

Hrad Český Šternberk

Český Šternberk č.p. 1
257 26 Český Šternberk
tel.: +420 317 855 101
+420 317 855 166
e-mail: hradcs@iol.cz
http://www.hradceskysternberk.cz

Zámek Konopiště

Konopiště č.p. 1, 256 01 Benešov
tel.: +420 317 721 366
e-mail: konopiste@spusc.cz
http://www.zamek-konopiste.cz

Zámek Vrchotovy Janovice

Zámek č.p. 1
257 53 Vrchotovy Janovice
tel.: +420 317 835 181
e-mail: vrchotovy.janovice@nm.cz
http://www.nm.cz

Kláster v Sázavě

Kláster, 285 06 Sázava
tel.: +420 327 321 177
e-mail: sazava@spusc.cz
http://www.pruvodce.com/sazava

Muzeum Podblanická Vlašim

Zámek č.p. 1, 256 01 Vlašim
tel.: +420 317 842 927
+420 317 842 480
e-mail: muzeum-vlasim@iol.cz

Růžkovy Lhotice

Zámek č.p. 1, 257 65 Čechtice
tel.: +420 317 853 157
+420 317 842 927
e-mail: muzeum-vlasim@iol.cz

Muzeum umění Benešov

Malé náměstí č.p. 74, 256 01 Benešov
tel.: +420 317 724 601
e-mail: muzeum.institut@iol.cz
http://www.muzeum-umeni-benesov.cz

Rodná světnička

Svatopluka Čecha
Zámek Ostředek
tel.: +420 317 795 430

Městské muzeum

Týnec nad Sázavou
Hodějovského č.p. 48
257 41 Týnec nad Sázavou
tel.: +420 317 701 051
e-mail: ic-tynec@posazavi.com

Vojenské technické muzeum Lešany

257 42 Křanice
tel.: +420 317 702 123
+420 317 702 130
e-mail: museum@army.cz
http://www.militarymuseum.cz

Regionální muzeum v Jilově u Prahy

Masarykovo náměstí 16
254 01 Jilové u Prahy
tel.: +420 241 950 791
e-mail: regmuz@c-box.cz
http://www.muzeumjilove.cz

Štola sv. Josefa v Dolním Studeném

Provozovatel: Regionální muzeum
v Jilově u Prahy

Muzeum života Židovské obce

Šternberská 158, 257 26 Divišov
e-mail: info@chopos.cz
http://www.chopos.cz

Zámek Louňovice pod Blánkem

Louňovice pod Blánkem 16
257 06 Louňovice pod Blánkem
tel.: +420 317 852 658
http://www.nm.cz

Městské muzeum Netvořice

Netvořice č.p. 46, 257 44 Netvořice
tel.: +420 317 789 814

Muzeum motocyklů Netvořice

Nová, 257 44 Netvořice
tel.: +420 317 789 606
+420 737 230 297
e-mail: stiburek.j@etsen.cz
http://www.etsen.cz/jawa

Pyšelské muzeum

Masarykovo náměstí 34
251 67 Pyšely
tel.: +420 323 647 344
+420 323 647 218



Informační centrum Benešov

Malé náměstí 1700, 256 01 Benešov
tel./fax: +420 317 726 004
e-mail: info@knihovna-benesov.cz

Informační centrum Čerčany

Sokolská 28, 257 22 Čerčany
tel.: +420 317 776 154
e-mail: info.cercany@c-box.cz

Informační centrum Český Šternberk

Český Šternberk 27
257 26 Český Šternberk
tel.: +420 317 855 046
fax: +420 317 855 049
e-mail: ic-sterberk@posazavi.com

Informační centrum Jemniště

Zámek Jemniště 1, 257 01 Postupice
tel.: +420 317 796 575
fax: +420 317 796 576
e-mail: ic-jemniste@posazavi.com

Informační centrum Jilové u Prahy

Masarykovo náměstí 194
254 01 Jilové u Prahy
tel.: +420 241 952 257
e-mail: icentrum@jilove.cz

Informační centrum Ladův kraj

Masarykovo náměstí 83, 251 01 Říčany
tel.: +420 323 618 142
e-mail: infocentrum@ricany.cz

Informační centrum

Ledeč nad Sázavou
Husovo náměstí 60
584 01 Ledec nad Sázavou
tel.: +420 569 721 471
fax: +420 569 721 507
e-mail: is@ledec-net.cz

Informační centrum Neveklovsko

Náměstí Jana Heřmana 83
257 56 Neveklov
tel./fax: +420 317 741 207
e-mail: info.neveklv@seznam.cz

Podblanické informační centrum

Pláteníkova 264, 258 01 Vlašim
tel./fax: +420 317 847 847
e-mail: office@vlasim-info.cz



Garant vydání: CHOPOS, 257 28 Chotýšany 54
tel.: +420 317 795 231, fax: +420 317 795 667
e-mail: info@chopos.cz, http://www.chopos.cz
Text a foto: titulní foto archiv Muzea umění v Benešově, informační centra regionu Posázaví a jednotliví účastníci projektu
Grafika: Miroslav Horák, Pavel Fuksa
Redakce: Posázaví o.p.s., Zámek Jemniště 1, 257 01 Postupice
tel.: +420 317 795 575, fax: +420 317 795 576
e-mail: info@posazavi.com, http://www.posazavi.com



Vydal: Miroslav Horák - Region Design
Kupeckého 606, 293 01 Mladá Boleslav
tel.: +420 603 478 910, e-mail: horakregiondesign@chopos.cz

Informační centrum Sedlec - Prčice

Vitkovovo náměstí 69
257 92 Sedlec - Prčice
tel./fax: +420 317 834 328
e-mail: infoops@ceskymeran.cz

Informační centrum Sázava

Náměstí Voskovce a Wericha 280
285 06 Sázava
tel.: +420 327 320 763
e-mail: infocentrum@mestosazava.cz

Regionální informační centrum Sedlčany

nám. TGM 32, 264 80 Sedlčany
tel.: +420 318 822 742
fax: +420 318 875 666
e-mail: mu@sedlcany.cz

Informační centrum Týnec nad Sázavou

K Náklí 404, 257 41 Týnec nad Sázavou
tel.: +420 317 701 923
e-mail: ic-tynec@posazavi.com

Informační centrum Uhlířské Janovice

Petřkova 168
285 04 Uhlířské Janovice
tel./fax: +420 327 542 383
e-mail: kic@uhljan.cz

Informační centrum Votice

Komenského náměstí 177
259 01 Votice
tel./fax: +420 317 830 141
e-mail: infocentrum@mesto-votice.cz

Informační centrum

Zruč nad Sázavou
Zámek 1, 285 22 Zruč nad Sázavou
tel.: +420 327 531 194

Informační centrum Želivka

257 68 Dolní Kralovice
tel.: +420 317 856 369
e-mail: info@zelivka.cz