

# POSÁZAVÍ



Deutsch



[www.posazavi.com](http://www.posazavi.com)



Tschechische Republik



# INHALT

Schloss Konopiště	2 – 3
Benešov – Hotel Atlas, Hotel Benica	4
Pension Konopiště	5
Sportzentrum Benešov	6
Die Stadt Benešov	7
Brauerei der Stadt Benešov	8
Militärtechnisches Museum Lešany	9
Netvořice	10
Jílové u Prahy	11
Sazawa Pazifikexpress	12 – 13
Neveklov	14
Schloss Jablonná nad Vltavou	15
Farm Heroutice	16 – 17
Týnec nad Sázavou	18
Lehrpfade	19
Mühle Břejlov	20
Gesellschaftliches Zentrum Týnec	21
Wassersportszentrum	22 – 23
Der Traditionellen Touristischen Region Posázaví	24 – 25
Hotel Všetice	26
Areal Barochov	27
Burg Český Šternberk	28 – 29
Pension Čtyřlístek	30
Sázava	31
Areal Sázavský ostrov	32
Sporthotel Kácov	33
Divišov	34
Ostředek, Drahňovice	35
Schloss Jemniště	36 – 37
Vlašim	38 – 39
Schloss und Schlosspark in Vlašim	40 – 41
Der sagenumwobene Berg „Blaník“	42 – 43
Votice	44
Naturpark Džbány-Žebrák	45
Nesvačily, Votice	46
Schloss Vrchotovy Janovice	47

# HISTORIE UND NATUR POSÁZAVÍ

Die Vielfaltigkeit der Leistungen ist in der Region Posázaví ziemlich groß, und wirklich jeder kann hier das Gesuchte finden.

Überzeugen davon können Sie sich auch in der kompletten Broschüre der Region Posázaví, die Sie in den Händen halten. Sollten Sie hier nicht das finden, wofür Sie sich begeistern können, besuchen Sie auch die Webseiten [www.posazavi.com](http://www.posazavi.com), hier wird täglich der Veranstaltungskalender aktualisiert und man findet garantiert etwas für sich.

Die Natur ist in diesem Jahr unser Hauptwerbethema. Es erfolgt eine fotografische Kartierung der interessantesten Orte der Region, wie der Fluss Sázava, die Naturschutzgebiete Blaník, Medník oder die Stollen der Erzbergwerke. Uns stehen jedoch auch bewegliche Bilder in Form von kurzen Motivationsspotspots zur Verfügung. Diese können Sie in der Sektion „E-televize“ auf den Webseiten [www.posazavi.com](http://www.posazavi.com) anschauen.

Sämtliche Endoutputs des Projekts, das aus dem Regionalen Operationsprogramm des Zusammenhalts der Region Mittelböhmen finanziert wird, werden gemeinsam im Rahmen der Ausstellung der Fotoplakate des Fotografen und Regisseurs Jaroslav Pelíšek vorgestellt.

Die Ausstellung wird ab dem **11. Juni 2010 täglich von 8 bis 16 Uhr** im Gebäude des Piaristeninternats auf dem Platz Masarykovo náměstí 1 in Benešov geöffnet. Besichtigen kann man auch Plakate von der ersten Projektetappe – Geschichte in Bildern. Insgesamt kann man somit 100 großflächige Bilder aus der Region Posázaví anschauen.

## Posázaví o.p.s.

Masarykovo náměstí 1, 256 01 Benešov  
Tel./Fax: +420 317 701 948  
E-Mail: [info@posazavi.com](mailto:info@posazavi.com)  
<http://www.posazavi.com>





# SCHLOSS KONOPIŠTĚ

**Die Burg Konopiště** wurde Ende des 13. Jahrhunderts als gotische Festung nach dem Vorbild französischer Kastelle wahrscheinlich durch Bischof Tobias von Benešov gegründet. Die ersten baulichen Änderungen wurden Ende des 15. Jahrhunderts durch Georg von Sternberg und im 17. Jahrhundert durch die Hodějovský von Hodějov vorgenommen. Konopiště wurde im 18. Jh. in eine Barockresidenz von den Herren von Vrtba gewandelt. Franz Ferdinand d'Este, der das Schloss im Jahre 1887 kaufte, baute Konopiště in eine imposante Residenz um. Im Jahre 1900 heiratete er Sophie Chotkova. In den Jahren 1892 – 1893 unternahm F. F. d'Este eine Reise um die Welt.

**Das Schlossinterieur** ist mit kostbaren Sammlungen gefüllt, davon zählt zu den wertvollsten die sog. Este-Waffensammlung, die Franz Ferdinand von seinen italienischen Vorfahren erbte, und die Hl. Georg-Sammlung, die von ihm selbst von Grund aus aufgebaut wurde. Innerhalb eines Vierteljahrhunderts sammelte er eine Zusammenstellung von Holzschnitzereien, Bildern und verschiedenen Artefakten des Kunsthandwerks aus der Zeit vom 15. bis zum Anfang des 20. Jahrhunderts, die sich zum Kult des Hl. Georg beziehen. Bei der Sammlung der Antiquitäten des Hl. Georg wetteiferte der Erzherzog mit dem britischen König Edward VII., bei dem es sich ebenfalls um einen bewanderten Sammler von Bildern und Statuen des tapferen Drachenkämpfers handelte.

#### Besichtigen kann man:

- Salons im Südflügel mit dem Jagdgang
- Salons im Nordflügel mit der Waffenkammer und der Kapelle
- Privatzimmer des Franz Ferdinand und seiner Familie
- Einmalige Sammlung des Hl. Georg, von Europa Nostra ausgezeichnet
- Schießstand des Franz Ferdinand d'Este
- Ausstellung Von Sarajevo bis zum Großen Krieg
- Gewächshäuser im Rosengarten



#### Reservation:

Tel.: +420 274 008 154 – 6  
E-Mail: [rezervace@stc.npu.cz](mailto:rezervace@stc.npu.cz)  
on-line: <http://www.zamek-konopiste.cz>

#### Zámek Konopiště

Konopiště 1, 256 01 Benešov  
Tel.: +420 317 721 366, +420 602 349 068  
E-mail: [konopiste@stc.npu.cz](mailto:konopiste@stc.npu.cz)  
<http://www.zamek-konopiste.cz>  
<http://www.stc.npu.cz>

#### Öffnungszeiten:

April, Oktober	Di – Fr Sa, So	09:00 – 12:00 und 13:00 – 15:00 Uhr 09:00 – 12:00 und 13:00 – 16:00 Uhr
Mai – August	Di – So	09:00 – 12:00 und 13:00 – 17:00 Uhr
September	Di – Fr Sa, So, Festtage	09:00 – 12:00 und 13:00 – 16:00 Uhr 09:00 – 12:00 und 13:00 – 17:00 Uhr
November	Di – Fr	09:00 – 12:00 und 13:00 – 15:00 Uhr nur für Gruppen auf Voranmeldung
	Sa, So	09:00 – 12:00 und 13:00 – 15:00 Uhr auch für die Öffentlichkeit geschlossen
im Januar – März und Dezember		

Der Lehrpfad „**Geschichte und Natur des Schlossgartens in Konopiště**“ gibt Grundinformationen über die Entwicklung und den Zustand des Schlossgartens und über die interessantesten Teile dieser Parkanlage. Das Areal des Schlossgartens (340 ha) kann – auf zwei Trassen, die mit zwölf Informationstafeln ausgeschildert sind – zu Fuß sowie mit dem Rad besichtigt werden. Zum großen Teil sind beide Trassen auch für körperlich Behinderte auf Fahrstühlen zugänglich. Der kürzere Lehrpfad verläuft in der unmittelbaren Umgebung des Schlosses, die im italienischen Barockstil entworfen wurde, und misst etwa 2 km. Die 7 km des längeren Lehrpfads erschließen den Besuchern auch etwas mehr abgelegene Naturteile des Parks. Ein bedeutendes Wahrzeichen des Gartens stellen der Schlossteich mit einer Fläche von 20,6 ha sowie der Rosengarten mit Gewächshäusern dar, der im Jahre 1898 vom Wiener Gärtner Karl Mössner angelegt wurde.

Das Schloss Konopiště bietet die Möglichkeit ziviler sowie kirchlicher Trauungen.

Für Verpflegung sorgt **das Café d'Este** und ein **Bistro**, sowie **das Schlossrestaurant in den neu sanierten Räumlichkeiten der ehemaligen Küchen** des Franz Ferdinand d'Este am Schlossvorhof und das Rosa-Café im Rosengarten.

Den Weg vom Parkplatz zu den sog. kleinen Kapellen vor dem Schloss können Sie mit dem Schlosszug oder einem historischen Cabriolet angenehm bewältigen.



# BENEŠOV, KONOPIŠTĚ



## HOTEL ATLAS

Das Hotel „im Herzen von Benešov“ bietet 19 Doppelzimmer, 7 Dreibettzimmer und 1 behindertengerechtes Zimmer, alle mit eigenem Badezimmer mit WC, Sat-TV, Telefon und der Möglichkeit des drahtlosen Internetanschlusses (WiFi) ausgestattet. Ein Bestandteil des Hotels sind Konferenzräume.

Empfangsraum mit einer Kapazität von max. 45 Personen und Hotelklub mit einer Kapazität von max. 60 Personen. Das Hotel bietet eine Bowling Bar (zwei Bahnen, Billard, Tischfußball).

## Hotel Atlas

Tyršova 2063, 256 01 Benešov  
Tel.: +420 317 724 771, fax: +420 317 724 761  
E-Mail: [hotelatlas@quo.eu](mailto:hotelatlas@quo.eu)  
<http://www.hotel-atlas.cz>

## Bowling bar

Tyršova 182, 256 01 Benešov  
Tel.: +420 736 610 374

## HOTEL BENICA

befindet sich am Rand von Benešov, in Richtung Tábor, in unmittelbarer Nähe des Schlosses Konopiště. Das Hotel bietet Übernachtungen in 33 Zimmern mit eigenen Sozialanlagen, Telefon und Sat-TV. Das berühmte Restaurant mit einer Pizzeria bietet Platz für 80 Gäste. An warmen Tagen kann man auf der Außenterrasse sitzen und auch den Außengarten mit einem Swimmingpool in Anspruch nehmen. Im ganzen Hotel steht kostenloser drahtloser Internetanschluss (WiFi) zur Verfügung.

Im Hotel Benica wird auch immer an unsere kleinsten Gäste gedacht. Kinderstühle, ein Wickeltisch, Bettchen und ein Außenkinderspielplatz gelten als selbstverständlich. Die Hotelräumlichkeiten sind für verschiedene Veranstaltungen wie Seminare, Schulungen, Präsentationen, feierliche Empfänge, Rezeptionen, Hochzeitsfeier, Promotionen und Gartenpartys geeignet. Der Kongresssaal verfügt über eine Kapazität von bis zu 120 Personen.

## Hotel Benica\*\*\*

Ke Stadionu 2045, 256 01 Benešov  
Tel.: +420 317 725 614, +420 737 797 212  
E-Mail: [marketing@benica.cz](mailto:marketing@benica.cz), <http://www.benica.cz>



## PENSION KONOPIŠTĚ\*\*\*\*

Romantik, Erholung für die ganze Familie, aber auch kurzfristige Aufenthalte für Unternehmer im Herzen der Tschechischen Republik, 20 Minuten Autofahrt von Prag entfernt, inmitten herrlicher Natur, im Ort unterhalb des schönsten mittelböhmischen Schlosses Konopiště (Konopischt) – all dies hat die neu eröffnete Pension Konopiště\*\*\*\* zu bieten.

Die Pension befindet sich im Gebäude des Motorradmuseums und verbindet so auf originelle Weise den geschichtsträchtigen Charakter dieses Ortes (Vorort des Schlosses Konopiště) mit dem Ambiente des größten Motorradmuseums in Tschechien.

Der Frühstücksraum befindet sich in einem Glasraum zwischen ausgestellten historischen Motorrädern. Jedes der sechs Apartments in der Pension ist von ganz individuellem Charakter, von eigener Farbe und Seele. Alle Apartments verfügen über Internetanschluss, Sat-Fernsehen, Telefon, Minibar und einen Zimmertresor. Zwei der Apartments verfügen über einen diskreten Eingang abseits der Rezeption, weitere zwei sind für Brautpaare eingerichtet, samt einem super Wasserdoppelbett, drei der Apartments sind mit Küche ausgestattet.

Neuvermählten bis zu 2 Jahren nach der Trauung und Ehepaaren, die im Monat ihrer Hochzeitsjubiläen Unterkunft in der Pension suchen, bieten wir 15% Nachlass vom Übernachtungspreis. Sollte Interesse daran bestehen, ist die Pension in der Lage „schlüsselfertige Hochzeiten“ sicher zu stellen oder bei deren Organisation auf den Schlössern Jemniště und Konopiště (einschließlich Hochzeitsfeiern unter freiem Himmel) zu helfen.

## Pension Konopiště\*\*\*\*

Konopiště 30, 256 01 Benešov  
Tel.: +420 737 230 297  
+420 317 702 658  
E-Mail: [info@pension-konopiste.cz](mailto:info@pension-konopiste.cz)  
<http://www.konopiste.eu>







## SPORTZENTRUM BENEŠOV

ist ein Sport- und Entspannungskomplex mit dem größten Angebot an Sportsaktivitäten in der Region. In einem ruhigen Um-

feld am Stadtrand von Benešov findet man die Möglichkeit aktiver Entspannung, Erholung und Unterhaltung. Der Hotelbereich bietet 21 Doppelzimmer, 3 Dreibettzimmer und ein Fünfbettzimmer. Die Zimmer sind mit eigenem WC, Dusche, Fernseher, Telefon und Internetanschluss ausgestattet. In der Tennishalle kann man Badminton, Volleyball und Fußballtennis spielen. In der aufblasbaren Halle findet man einen künstlichen Fußballrasen der vierten Generation. Die Aerobic- und Spinnräume sowie der Kardiokraftraum sind mit einer hochwertigen Lufttechnik und mit Beschallung ausgestattet.

Für Firmenveranstaltungen aber auch Treffen mit Freunden bietet sich das Bowling mit sechs Bahnen Brunswick oder das Grosso Restaurant mit einer ausgezeichneten Küche, Herstellung von hausgemachten Nudeln und einer geräumigen Terrasse.

## Sport

Das Sportzentrum des Komplexes bilden 4 Tennisspielplätze (zwei davon sind überdacht), 4 Federballspielplätze sowie Spielplätze für Volleyball, Beach-Volleyball und Saalfußball (4 Generationen des Kunstgrases), Fitness-Studio, Spinning-Studio, Aerobic-Studio und Turnhalle mit abgedecktem Fußboden sowie Bowling Brunswick mit 6 Spielbahnen. Alle Sportanlagen sind mit modernen Fußbodenoberflächen ausgestattet und klimatisiert.

## Konferenzen

Kleiner Saal – Kapazität 20 – 30 Personen (zu Schulungs- und Theaterzwecken)  
Großer Saal – Kapazität 60 – 90 Personen (zu Schulungs- und Theaterzwecken)  
Die Säle sind Tonanlage, Projektions- und Lehrmitteln ausgestattet.

## Erholung

Das Erholungszentrum des Komplexes bietet Massagen, finnische Sauna, Whirlpool, Dampfsauna, Restaurant, Sport-Bar sowie Bowling-Bar.

## KONTAKT – REZERVIERUNGEN

Tel.: Reservierungen Hotel +420 317 750 001  
Tel.: Reservierungen Bowling +420 317 750 003  
Tel.: Reservierungen Sport +420 317 750 004  
Tel.: Reservierungen Restaurant +420 317 750 005

## S-CENTRUM

U Vodárny 2215, 256 01 Benešov  
E-Mail: [info@scentrum.eu](mailto:info@scentrum.eu)  
[objednavky@scentrum.eu](mailto:objednavky@scentrum.eu)  
<http://www.scentrum.eu>



## DIE STADT BENEŠOV

bereitet ein reiches Kultur- und Sportangebot für ihre Besucher vor. Als Sportangebot findet man das Hallen- oder Freibad, das Eisstadion und mehrere Tennis- und Spielplätze. Reichhaltige Kulturerlebnisse bieten den Besuchern von Benešov regelmäßig das Musikfestival Josef Suk - Frühling, einige Amateur-Theatergruppen und Musikensembles sowie das regelmäßige professionelle Kulturprogramm im Stadttheater Na Poště. Die Besucher kommen nach Benešov der Kultur wegen traditionell auch ins Naturtheater Konopiště, hier finden

große Kulturveranstaltungen wie Oper Konopiště, Geburtstag des Radiosenders Blaník, Folkfestival Folkový Kvítek und viele andere statt.

Die Geschichtsfreunde können die Reste der Minoritenkirche in Karlov, das Piaristenkolleg mit der Hl. Anna-Kirche oder den alten und neuen jüdischen Friedhof mit der Gedenkstätte an Holocaustopfer besuchen.

## Kunst- und Designermuseum präsentiert folgende Expositionen:

Tschechische Malerei von heute • Zeitgenössische tschechische Plastik • Tschechische und slowakische Fotografie des 19. und 20. Jahrhunderts • Zeichnung und Druckgrafik großer tschechischer bildender Künstler des 20. Jahrhunderts • Tschechisches Grafikdesign des 20. Jahrhunderts • Visuelle Globalgrammatik • Farben- und Formlabor

## DAS MUSEUM BIETET DIE FOLGENDEN AUSSTELLUNGEN AN:

Geschichte der Stadt Benešov • Benešov – Garnisonsstadt 1882 – 2002 • Künstler der Region Benešov im 20. Jahrhundert • Volkskunst der Region Benešov

## Město Benešov

Masarykovo náměstí 100, 256 01 Benešov  
Tel.: +420 317 754 111  
E-Mail: [mu-bene@benesov-city.cz](mailto:mu-bene@benesov-city.cz)  
<http://www.benesov-city.cz>

## Muzeum umění a designu Benešov

Malé náměstí 74/1, 256 01 Benešov  
Tel.: +420 317 729 113  
E-Mail: [recepce@muzeum-umeni-benesov.cz](mailto:recepce@muzeum-umeni-benesov.cz)  
<http://www.muzeum-umeni-benesov.cz>

## Pobočka Muzea Podblanicka

Malé náměstí 74/1, 256 01 Benešov  
Tel.: +420 317 723 419  
E-Mail: [muzeum-podblanicka@quick.cz](mailto:muzeum-podblanicka@quick.cz)  
<http://www.muzeumpodblanicka.cz>

## Městské kulturní středisko

Tyršova 163, 256 01 Benešov  
Tel.: +420 317 722 114  
E-Mail: [mks.bn@seznam.cz](mailto:mks.bn@seznam.cz)





# BRAUEREI DER STADT BENEŠOV



Die Brauerei der Stadt Benešov - Ferdinand – wurde durch den Erzherzog Franz Ferdinand d'Este im Jahre 1897 gegründet. Während der gesamten Zeit ihres Bestehens verwendet sie die traditionelle Technologie der Untergärung in offenen Gärkellern und Reifung in Lagerkellern.

Die Bierherstellung basiert auf der ursprünglichen Rezeptur des Bierbrauens mit der ausschließlichen Verwendung von eigenem tschechischem Malz und dem besten Hopfen aus Žatec. Die Brauerei stellt ein richtiges, typisch tschechisches Bier her, und bei dem Motto „echtes Bier“ in seinem Namen handelt es sich nicht nur um eine bloße Behauptung. Es ist eine Tatsache und eine Verpflichtung, um deren Erfüllung sich alle Mitarbeiter aufrichtig bemühen. Das Bier Ferdinand zeichnet sich durch seine goldene Farbe, feurige Klarheit, seinen starken und vollen Geschmack und hohen Schaum aus.

Die Produktion der Brauerei umfasst insgesamt fünf Biersorten, von alkoholfreiem Bier bis zum Spezialbier. Ihre Geschäftspolitik orientiert sich insbesondere auf die heimische Region und die Exportmärkte. Da die Mitarbeiter ständig mit der Nachfrage nach einem neuen Bier konfrontiert werden, wird derzeit eine Neuigkeit für die Ferdinand-Bierfamilie vorbereitet, und zwar ein Bier mit 15 %.

In der Brauerei würde man sich freuen, wenn Sie ihr auch weiterhin gewogen bleiben und den Geschmack ihres richtigen Biers schätzen.



**Pivovar Ferdinand a.s.**  
Táborská 306, 256 01 Benešov  
Tel.: +420 317 722 511  
E-Mail: [ferdinand@pivovarferdinand.cz](mailto:ferdinand@pivovarferdinand.cz)  
<http://www.pivovarferdinand.cz>

Brauereibesichtigungen können telefonisch unter der Nr.: +420 317 749 230 bei Hrn. Kovařík vereinbart werden, Gruppen von max. 30 Personen, Eintritt CZK 120,- einschließlich Bierprobe, Werbegeschenke können im Brauerei-Shop erworben werden.



# MILITÄRTECHNISCHES MUSEUM LEŠANY



Zwischen den Gemeinden Krhanice und Lešany bei Týnec nad Sázavou befindet sich seit dem Jahre 1996 in den Räumen der ehemaligen Artilleriekasernen die Ausstellung des Militärhistorischen Instituts Prag. Gegenwärtig bilden sie mehr als 450 historische Panzer, Kanonen und Motorräder, Panzer-, militärische Lastkraft- und Personenkraftwagen aus der Zeit von 1890 bis zur Gegenwart. Im 2009 kamen Expositionen der Raketen- sowie der Eisenbahnmee hinzu.

Die Museumstechnik ist in zehn Hallen, unter sechs Überdachungen sowie im Freien untergebracht. Eine der interessantesten Museumsexpositionen ist die „Ostrauer Operation – Panzerschlacht“, hier bekommt der Besucher ein realistisches Bild der Kämpfe, die bei der Befreiung von Ostrava zwischen März und April 1945 stattfanden.

Die Sammlungen sind aufgrund ihres Umfangs und ihrer Struktur einmalig und zählen zu den bedeutendsten europäischen Institutionen ihrer Art.

## Öffnungszeiten:

Juli, August	Di – So	09:30 – 17:30 Uhr
Juni, September	Sa – So	09:30 – 17:30 Uhr

## Vojenské technické muzeum Lešany

257 42 Krhanice  
Tel.: +420 973 226 911  
E-Mail: [museum@army.cz](mailto:museum@army.cz), <http://www.vhu.cz>

Alljährlich bei der Eröffnung und während der Sommersaison finden im Museum ausgearbeitete Veranstaltungen mit einer Vorstellung der historischen Technik in Bewegung in unserer neuen ARENA LEŠANY statt.

<b>22. Mai 2010</b>	Panzertag – Saisoneroöffnung im Technischen Militärmuseum Lešany
<b>28. August 2010</b>	Panzertag in Lešany





# NETVOŘICE



## FAMILIENMUSEUM DES EMAILS

Emailgegenstände begleiten uns durch das Leben von der Hälfte des 19. Jahrhunderts an. In unserem Familienmuseum sind sowohl Alltagsgegenstände als auch kuriose „Stücke“ zu finden. In den Sammlungen sind die meisten der österreichisch-ungarischen und später dann tschechoslowakischen Emailwerke vertreten. Wenn wir zu Hause sind, dann ist unser Familienmuseum des Emails geöffnet, ob wir zu Hause sind, können Sie leicht per Telefon prüfen.

## ÜBERNACHTUNGSHAUS „ZUR KATZE AM SCHORNSTEIN“ FÜR WANDERER UND RADFAHRER

Bescheidene und billige Übernachtung in Ihrem eigenen Schlafsack oder in unseren „Federbetten“. Selbständige Toilette und Bad mit Dusche. Im Wohnzimmer kann man sich einen Kaffee oder Kräutertee kochen und sich erholen. Abends können Sie am Lagerfeuer sitzen und morgens können Sie hier – ähnlich wie bei Ihrer Oma – frühstücken.

**Rodinné muzejičko smaltu, Pražská 13, 257 44 Netvořice**  
Tel.: + 420 777 689 688, E-Mail: [trnka.hracky@seznam.cz](mailto:trnka.hracky@seznam.cz)  
Tel.: + 420 776 151 343, E-Mail: [jindrasmidova@centrum.cz](mailto:jindrasmidova@centrum.cz)  
<http://www.detskahrste.cz>

## DAS MUSEUM IN NETVOŘICE

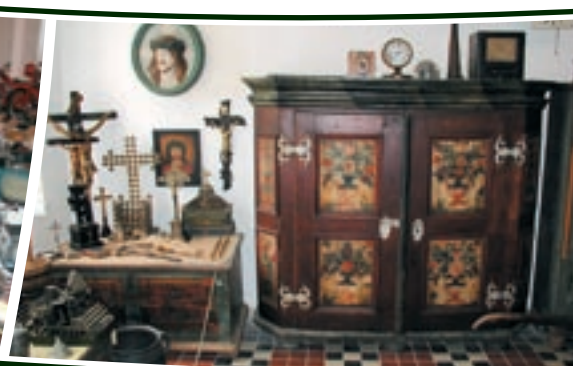
entstand als Stadtmuseum im Jahre 1919 mit Unterstützung der Gemeinde und des Vereins der Landleute aus Netvořice und Umgebung. Das Museum hat eine bemerkenswerte Sammlung Steingut aus Týnec, des Weiteren eine Sammlung von Gebrauchskunst und Gegenständen der Volkskunst – Münzen, Medaillen, Plaketten und Auszeichnungen.

**Městské muzeum Netvořice, 257 44 Netvořice 46**  
Tel.: +420 317 789 814, E-Mail: [info@netvorice.cz](mailto:info@netvorice.cz)

## MOTORRAD- UND TECHNISCHEN MUSEUM NETVOŘICE

Im Motorrad- und Technischen Museum Netvořice sind außer Motorrädern auch Motordreiräder, Motordreiräder für Behinderte, Seitenwagengespanne, spezielle stationäre Motoren, die moderne Produktion der Motorradmarke JAWA, historische Traktoren und sonstige technische Besonderheiten zu besichtigen.

**Motocyklové a technické muzeum Netvořice**  
Zahradní 64, 257 44 Netvořice  
Tel.: +420 737 230 297  
E-Mail: [muzeum@konopiste.eu](mailto:muzeum@konopiste.eu)  
<http://www.konopiste.eu>



## DIE KÖNIGLICHE GOLDBERGSTADT JÍLOVÉ U PRAHY

Jílové ist als Bergdorf wahrscheinlich in der ersten Hälfte des 13. Jahrhunderts entstanden. Auf dem historischen Marktplatz in Jílové bei Prag (Eule) stehen die drei ältesten, unter Denkmalschutz stehenden Objekte: die Kirche des Hlg. Adalbert aus dem 13. Jahrhundert, das rekonstruierte Rathaus mit erhalten gebliebenem „Gemeindekerker“ und das Haus „Münze“, in dem heute das Regionalmuseum siedelt.

## Öffnungszeiten des Museums:

Das Museum ist täglich außer Montag geöffnet (es sei den, Montag ist ein Feiertag).  
Januar – Mai 09:00 – 12:00 und 13:00 – 16:00 Uhr  
September – Dezember 09:00 – 12:00 und 13:00 – 16:00 Uhr  
Juni – August 09:00 – 17:00 Uhr

**Der Hlg. Josephstollen** in Dolní Studeně (Niederkaltengrund) ist eines der zahlreichen Grubenbaue im hiesigen ausgedehnten Goldbergbaurevier – der Kocour-Gangfolge. Der Stollen ist schon auf einer der ältesten erhalten gebliebenen Grubenkarten des Euler Reviers aus dem Jahre 1730 eingezeichnet.

Nur zirka 100 Meter vom Hlg. Josephstollen entfernt befindet sich **der Stollen des Hlg. Antonius von Padua**. Dabei handelt es sich um einen alten Grubenbau, in dem zuletzt in der ersten Hälfte des 18. Jahrhunderts Bergbau betrieben wurde.

## Öffnungszeiten des Stollens des Hlg. Josephs und des Hlg. Antonius von Padua:

April – Oktober Sa, So, Festtage 10:00 – 17:00 Uhr  
Juli – August auch von Di bis Fr 13:00 – 17:00 Uhr  
November – März für Gruppen mit mehr als 5 Teilnehmern, die sich im Voraus bestellt haben

**Der Stollen „Haliře“** wurde bereits in moderner Methode gehauen und repräsentiert die jüngste Epoche des Goldbergbaus im Euler Revier (Jílové-Gebiet), denn er entstand erst als Schurfstollen im 20. Jahrhundert.

## Öffnungszeiten des Stollens „Haliře“:

April – Oktober Sa, So, an den Feiertagen 10:00 – 17:00 Uhr

## Regionální muzeum Jílové u Prahy

Masarykovo náměstí 16, 254 01 Jílové u Prahy  
Tel.: +420 241 950 791, Fax: +420 241 950 877  
E-Mail: [info@muzeumjilove.cz](mailto:info@muzeumjilove.cz)  
<http://www.muzeumjilove.cz>







Genau wie damals führt diese romantische Eisenbahnstrecke durch die liebliche Landschaft des Sazawa-Tals und ermöglicht es den Besuchern dieser Region, von einer historischen Denkwürdigkeit oder Stadt zur anderen, von einem Museum, Dorf oder Camp zum anderen, oder einer Pension zur anderen und wieder zurück zu reisen. Dank einiger Enthusiasten kann man auch heute noch mit der Dampfeisenbahn oder einem historischen Motorzug Schulausflüge unternehmen.

Die regelmäßigen Dampfzüge der Tschechischen Bahnen bringen ihre Reisenden immer zu einer interessanten Kulturveranstaltung. Für Firmenveranstaltungen steht der historische Motorzug des Sasauer Pazifikexpresses (Posázavský Pacifik) als ein Ort für Seminare oder Firmenpräsentationen zur Verfügung.

**České dráhy, a.s.**  
Informace o parních jízdách  
Tel.: +420 972 228 101, +420 972 241 629  
E-Mail: pavlik@zst.cd.cz, lemler@kcod.cd.cz  
<http://parnijizdy.ic.cz>

**Mit dem Sazawa Pazifikexpress (Posázavský Pacifik) auf der Suche nach dem Goldschatz**  
29. Mai  
Prag-Braník – Vrané nad Vltavou – Čerčany – Benešov – Postupice (Schloss Jemniště) und zurück, der Zug wird von einer Dampflok gezogen und besteht aus historischen Wagen.

**Kampf um den Furt bei Zbořený Kostelec**  
26. Juni  
Prag-Braník – Týnec nad Sázavou – Čerčany – Benešov – Postupice (Schloss Jemniště)

**Sasauer Fest**  
3. Juni  
Prag-Braník – Vrané nad Vltavou – Čerčany – Kácov / Kácov – Čerčany – Prag-Strašnice – Prag-Vršovice

**Kácov-Fest**  
21. August  
Prag-Braník – Vrané nad Vltavou – Čerčany – Kácov und zurück über Říčany, der Zug wird von einer Dampflok gezogen und besteht aus historischen Wagen.

**Panzertag in Lešany**  
28. August  
Prag-Braník – Vrané nad Vltavou – Čerčany – Benešov – Postupice und zurück

#### AUSFLUGSREISEZUG SAZAWA PAZIFIKEXPRESS

**3. Juli**  
Historischer Motorzug zum Sasauer Fest. Der Zug fährt über Kolín – Ledečko – Sázava und zurück.

**4. Juli**  
Historischer Motorzug zum Sasauer Fest. Der Zug fährt über Prag-Smíchov – Prag-Hostivař – Čerčany – Český Šternberk – Kácov und zurück.

**4. Juli**  
Historischer Motorzug zum Sasauer Fest. Der Zug fährt über Kolín – Ledečko – Sázava und zurück.

**21. August**  
Historischer Motorzug zum Kácov-Fest. Der Zug fährt über Prag-Smíchov – Čerčany – Sázava – Český Šternberk – Kácov. In Ledečko wird ein Motorwagen, der als Sonderzug aus Kolín kommt, angeschlossen.

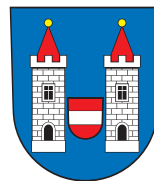
**23. Oktober**  
Wandern durch die Sternberger Geschichte. Der Zug fährt über Prag-Smíchov – Prag-Hostivař – Čerčany – Český Šternberk – Kácov und zurück.

**Posázavský Pacifik, o.s.**  
Havlíčková 445, 257 22 Čerčany  
Tel.: +420 317 776 518  
E-Mail: [posazavsky.pacific@seznam.cz](mailto:posazavsky.pacific@seznam.cz)  
<http://www.posazavsky-pacific.cz>





# NEVEKLOV



## Stadt Neveklov

Die malerische Landschaft, die saubere Umwelt, die Nähe des Stausees Slapy sowie die gute Verkehrsanbindung sind die Vorteile dieses Teils des Hügellandes Benešovská pahorkatina im Keil zwischen den Flüssen Moldau und Sázava.

## Sehenswürdigkeiten

- Kirche des Hl. Havel, ursprünglich gotisch, in der 2. Hälfte des 17. Jahrhunderts im Barockstil umgebaut
- Kirche der Hussitengemeinde, einschiffiger Bau mit Turm aus dem Jahre 1934
- Passionssäule, Pechsäule aus dem Jahre 1773
- Judenfriedhof und im Jahre 1657 gegründete alte Synagoge
- Denkmal, das an die Massendeportation der Einwohner aus der Region Neveklov während des 2. Weltkriegs erinnert
- Chvojínek – Kirche des Hl. Wenzel, frühgotisch aus dem Ende des 13. Jahrhunderts
- Berg Neštětická hora – harte Unterdrückung der Bauernrebellion im Jahre 1627 durch Michna von Vacínov, zum 300. Jubiläum dieses Aufstandes wurde hier ein 11 m hoher Aussichtsturm errichtet.

Der Stausee Slapy ist von Neveklov lediglich 11 km entfernt. Er wurde in den Jahre 1949 – 1954 erbaut und nimmt eine Fläche von fast 14 km<sup>2</sup> ein, bei einer Länge von 42 km, einer Höchstbreite von 700 m und einer Tiefe von 70 m.

Während der Saison können die Reisegäste zwischen den einzelnen Erholungsstätten mit einem Dampfer über die Strecken Slapy – Nová Živohošť oder Slapy – Solenice und zurück fahren. Ein Besuch des Stausees Slapy bietet hervorragende Möglichkeiten zum Zelten, Camping, für Ballspiele, Wassersport, aber auch zum Nachtleben.

## Informační centrum Nevekovsko

nám. Jana Heřmana 83, 257 56 Neveklov  
Tel.: +420 317 741 207  
E-Mail: [info.neveklov@seznam.cz](mailto:info.neveklov@seznam.cz)  
<http://www.region-nevekovsko.wz.cz>  
<http://www.neveklov.cz>

# SCHLOSS JABLONNÁ NAD VLTAVOU



## Schloss Jablonná nad Vltavou

wurde an der Stelle einer älteren Wasserfestung aus dem 14. Jahrhundert erbaut. Gemäß der Erforschung des Gebäudes und den aufgedeckten Gemälden wurde die Festung im 18. Jahrhundert in ein Barockschloss umgebaut. Zu den bedeutendsten Schlosseigentümern gehörten der Graf Jan Josef Kinský oder die Gräfin Marie Anna Harbuval-Chamaré. Die Maßnahmen in der zweiten Hälfte des 19. Jahrhunderts verliehen dem Schloss eine neoklassizistische Form. Aus der Zeit dieser letzten komplexen Rekonstruktion stammen die Gusspfosten, das geschlagene Gelände sowie die Skulpturen im Schlosspark. Diese Figur-Plastiken mit den Bezeichnungen Lautenspieler, Jäger, Flora, Herbst und Winter sind das Werk des deutschen Bildhauers Möldner.

Das Schloss Jablonná nad Vltavou, in der Liste der Kulturdenkmäler der Tschechischen Republik eingetragen, ist eine typische Darstellung eines Kleinadelssitzes oder einer Sommerresidenz. Im 2005 wurde das Schloss von der Gesellschaft ROYAL interier gekauft, komplett saniert, und nun ist hier ihre Exposition untergebracht. Bei der Sanierung wurde höchstes Gewicht auf die Erhaltung des ursprünglichen Charakters des Objekts sowie des anliegenden Parks mit den Skulpturen gelegt.

## Öffnungszeiten:

April – September	Di – So	10:00 – 17:00 Uhr
Oktober – März	Di – Fr	nur per Nachfrage

## Zámek Jablonná nad Vltavou

Zámek 1, 257 44 Jablonná nad Vltavou  
Tel.: +420 272 680 062  
E-Mail: [info@zamekjablonna.cz](mailto:info@zamekjablonna.cz)  
<http://www.zamekjablonna.cz>

## Reservation:

Tel.: +420 272 680 062  
E-Mail: [info@zamekjablonna.cz](mailto:info@zamekjablonna.cz)

Das Schlossgebäude ist ein Bestandteil eines Barockareals, das aus dem Schlossgebäude selbst, einem Haushof und einem Park in englischem Stil mit dem größten Riesenelebensbaum (Thuja plicata) in der Tschechischen Republik, besteht.





# FARM HEROUTICE



Die private Reitschule in einer wunderschönen Naturumgebung bietet Ihnen ganzjährige, wöchentliche oder Wochenend- Rekreationsaufenthalte mit der Reitschulung an. Die fortgeschrittenen Reiter können die ein- oder zweitägigen Ausflüge durch die Umgebung des Flusses Sázava zu Pferde genießen.

Den Kindern, auf die sich die Farm spezialisiert, bietet sie ganzjährig Ausbildungslager mit der Schulung auf dem Gebiet der Theorie und Praxis des Reitens, der praktischen Erfahrung mit der Pferdpflege, mit Sprachenunterricht und einem kompletten Programm einschließlich der Verköstigung 5 mal pro Tag an.

Das Areal bietet die Unterkunft für 42 Personen in Zwei- bis Vierbettzimmern, ein stilvolles Restaurant für 80 Personen, das auch für die Hochzeiten oder Seminare benutzt werden kann, eine Sommerterrasse, die Möglichkeit kleines Einkaufen direkt auf der Farm.

Der Stolz der Farm ist eine überdachte Reithalle mit Rennparametern und Zuschauertribünen. Hier finden regelmäßig Rennen, Prüfungen und Trainingslager statt. Die Halle wird zum Training ununterbrochen genutzt, auch in den Abendstunden oder ohne Hinblick aufs Wetter (ideale Oberfläche für die Arbeit mit Pferden).

Die Farm verfügt ferner über ein Außengelände für Parkurspringen auf internationalem Niveau.

**Farma Heroutice**  
Miloslav a Jana Perníčkovi  
Heroutice 11, 257 56 Neveklov  
Tel.: +420 317 741 392  
+420 604 232 834  
Fax: +420 317 741 399  
E-Mail: heroutice@heroutice.cz  
<http://www.heroutice.cz>



## Kleine Einladung zu den größten Veranstaltungen des Jahres 2010

22. – 23. Mai  
**Ankara-Preis**

– traditionelles Sprungrennen für Ponys und große Pferde, hier wird die erste Runde der diesjährigen Weltjugendserie SIEC angeboten.

12. – 13. Juni  
**Dressurturnier**

– einschließlich des Jungpferdekriteriums (Züchterwettbewerbe)

20. Juni  
**Dressurturnier**

– Meisterschaft der Mittelböhmischen Region der Tschechischen Reitföderation in Dressur

3. – 4. Juli

**Internationales Reitturnier CSN Heroutice 2010**

Im Rahmen des Turniers findet die Qualifikationsrunde der Serie Pony Liga 2010 statt. Am Samstag erfolgen die Qualifikationswettbewerbe der einzelnen Kategorien. Das Turnier erreicht seinen Höhepunkt am Sonntag.

27. – 28. November

**Finale der PONY LIGA 2010**

Wie jedes Jahr findet am letzten Novembersonntag in Heroutice das Hallenfinale des bereits achten Jahrgangs der PONY LIGA – in drei Kategorien – statt. Die Pony Liga für kleine Kinder bis 12 Jahre auf Ponys, ferner die offene Pony Extraliga für alle Reiter bis 16 Jahre auf Ponys ohne Einschränkung und auch in der Kategorie Teenager für Reiter bis 21 Jahre auf großen Pferden.

## Spezial für Kinder

- Kindertraining vom Beginn an bis zur Führung im Sport, auf Ponys und großen Pferden
- regelmäßige Medaillenplatzierungen der betreuten Kinder bei Regional- sowie Staatsmeisterschaften in sämtlichen Reitsportdisziplinen







**Die Stadt Týnec nad Sázavou** hat eine sehr alte Geschichte. Ihr Name selbst zeigt, dass an dem Ort, an dem sich die Burg von Týnec befindet, an dem von Felsvorsprüngen gesäumten Hang über dem Fluss, in ältester Zeit eine umzäunte, d.h. befestigte Siedlung – Týnec – war. Diese Behausung hat wahrscheinlich einen Bezug zu dem uralten Handelsweg, der über den Fluss Sázava an der Burg Kostelec vorbei von Südböhmen nach Prag führte. Zu der steinernen Rotunde als Sakralobjekt gehörte auch ein Siedlungsobjekt, das bei einer Forschungsuntersuchung im Jahre 1969 aufgedeckt wurde. Es hatte nur eine Pfahlkonstruktion und stammte aus

dem 11. Jahrhundert. An seiner Stelle entstanden an der Wende vom 12. zum 13. Jahrhundert ein steinernes romanisches Palais und bei diesem später ein prismenförmiger Wehrturm bei der Rotunde. Heute ist in dem Gebäude des Palais das Stadtmuseum mit der Ausstellung des Steinguts von Týnec untergebracht, für dessen Herstellung die Gemeinde in den Jahren 1791 – 1866 berühmt war.

Der benachbarte gotische Turm dient als Aussichtsturm mit Blick in Posázaví und gleichzeitig als europäisch anerkannter Sommersitz von großer Fledermaus. Romanische Rotunde (z.Z. das Bethaus der Tschechoslowakischen hussitischen Kirche) ist ein Bestandteil der Besichtigung vom Stadtmuseum.

#### Öffnungszeiten des Museums:

April – September Di – So 10:00 – 12:00 und 13:00 – 17:00 Uhr

**Městské muzeum**, Hodějovského 48, 257 41 Týnec nad Sázavou  
Tel.: +420 605 715 133, E-Mail: [muzeum@mestoty nec.cz](mailto:muzeum@mestoty nec.cz)  
<http://www.mestoty nec.cz/mu>

#### Besuchen Sie die Fledermaus-Entbindungsstation!

Das dritte Stockwerk des gotischen Burgturms in Týnec lud die Mütter des großen Mausohrs, hier im Frühjahr zu entbinden und im Sommer ihre Fledermaus-Kinder großzuziehen. Es macht großen Spaß sie zu beobachten – kommen und schauen

Sie selbst. Regionale Veranstaltungen in Týnec nad Sázavou – Projekt traditioneller Gesellschafts-, Kultur- und Sportveranstaltungen vom Frühjahr bis zum Herbst für Groß und Klein.

In der Schleife des Flusses Sázava wurden bereits seit dem Mittelalter Standorte und Siedlungen erbaut. Eins der ältesten bekannten Geschlechter, die Grund im Quellgebiet des Flusses Sázava besaßen, war das Geschlecht der Herren von Dubá nad Sázavou. Von den Burgen wurden der wichtige Handelsweg sowie der Furt überwacht. Heute findet man davon nur Ruinen. Man spürt daraus die Geschichte und findet hier viele romantische Ecken.

#### SAZAWA-PFAD NR. 19

Herrlicher Radwanderweg am Flusslauf der Sazawa - von ihrer Quelle auf der Böhmischemährischen Höhe (Českomoravská Vysočina) bis zum Zusammenfluss mit der Moldau (Vltava). Er folgt dem Flusslauf in einer Länge von 245 Kilometern.

Die Radroute führt an zahlreichen historischen Sehenswürdigkeiten vorbei - hier durch hügelige Landschaft, da direkt auf gemächlichen Uferwegen. Ein weiterer Vorteil dieser Radtouren durch das Sazawa-Gebiet ist auch die nahe Bahnstrecke, die ebenfalls den Flusslauf kopiert, sodass die Radwanderer samt Rad leicht zu verschiedenen Abschnitten gelangen können.

Der südöstliche Teil der Region von Mittelböhmen – das Sazawa-Gebiet – bietet zahlreiche Möglichkeiten zur Erholung, aber auch dazu, ihre Natur und Geschichte etwas kennen zu lernen. Dazu dienen unter anderem ihre Lehrpfade. Man kann sie als selbstständiges Programm in Betracht ziehen oder bei einem Besuch der umliegenden Sehenswürdigkeiten oder Tourismusziele einfach mitbesuchen.

#### LEHRPFAD MEDNÍK

Ca. 15 Kilometer südöstlich von Prag, im malerischen Tal des Flusses Sázava und auf seinen bewaldeten Abhängen unter dem Hügel Medník, befindet sich einer der ältesten Lehrpfade in der Tschechischen Republik – Medník.

Der Lehrpfad, dessen größter Teil innerhalb des nationalen Naturdenkmals des gleichen Namens – Medník – liegt, ist der Öffentlichkeit insbesondere dank des Vorkommens der kritisch gefährdeten Pflanze Hunds-Zahnlilie bekannt.

Vierzehn Tafeln präsentieren Medník von allen möglichen Seiten. Besucher können Informationen über die örtlichen Buchenwälder, die Bedeutung von Wald und Bäumen, über Schuttwälder lesen und Interessantes über Geologie, die Geschichte des Trampings, des Wassersports sowie des Reiseverkehrs im Bereich des Sasauer Pazifiks (Posázavský Pacifik) erfahren.





# MÜHLE BREJLOV



**Mühle Brejlov** sie steht nur 30 km von Prag entfernt inmitten der anmutigen Uferlandschaft der Sázava. Sie ist der richtige Ort zu Erholung, Entspannung aber auch für Hochzeiten, sportliche Aktivitäten und alle möglichen Arten von Schulungen,

Teambuilding- und Outdooraktionen. Das Familienhotel umspülen auf einer Seite die Wellen der Sázava, auf der anderen Seite umgibt sie ein hübscher Garten mit sieben Finnhütten, von denen jeder mit 5 Betten und eigenem Bad ausgestattet ist. Im ersten Stock des Hotels befinden sich drei komplett ausgestattete Schulungsräume, samt WIFI-Internetanschluss. Im zweiten und dritten Stock stehen insgesamt 55 Betten in 18 Zwei-, Drei- und Vierbettzimmern mit eigenen Sanitäreinrichtungen zur Verfügung. Aus den meisten dieser Zimmer bietet sich ein romantischer Blick auf die Sázava.

Zum Hotelgelände gehören außerdem ein Parkplatz, ein Volleyball- und Fußballtennisplatz, eine große Feuerstelle, ein Abstellraum für Fahrräder und eine Bootsanlegeanlage zum bequemen landen.

#### Sportliche Betätigung

- Volleyball- und Fußballtennisplätze, geeignetes Gelände für Petang und Badminton
- Radfahrer, für die die gesamten erforderlichen Bedingungen vorbereitet sind, sind hier herzlich willkommen
- am Fluss steht ein Steg für bequemes Anlegen von Booten zur Verfügung, man kann Boote für Flussfahrten mieten
- Fischfang im Fluss Sázava (Fischerschein und Erlaubnis erforderlich)

**Mlýn Brejlov**  
Břežany 29, 257 41 Týnec nad Sázavou  
Tel.: +420 774 443 854  
E-Mail: [info@brejlov.cz](mailto:info@brejlov.cz)  
<http://www.brejlov.cz>

In unserem Ausflugsrestaurant erwarten Sie unter anderem hausgemachte Bratwürste vom Grill, Gartensalate mit Kräutern von unseren Beeten und die hervorragende „Erdbeer-Schmetterlingstorte“. Bei einem Nachmittagsspaziergang kommen Sie auch mit unserem neuen Fährschiff zu uns.



# GESELLSCHAFTLICHES ZENTRUM TÝNEC



Das traditionelle Kulturzentrum in der Region Posázaví vereinigt in seinem historischen Gebäude einen Theatersaal, eine Diskothek, ein Restaurant, einen Spielraum und einen Clubraum. In einem Saal mit einer Kapazität für 600 Personen mit einer abgeschlossenen technischen Ausstattung für Ihr qualifiziertes Personal veranstaltet es Bälle, Abiturfeiern, Firmenveranstaltungen, Seminare, Vollversammlungen oder Konferenzen, Konzerte und Theatervorstellungen, Vorträge und Modenschauen. Einen weiteren Vorzug stellt der komplette schlüsselfertige Service, einschließlich der Absicherung von Begleitprogrammen, dar.

Der für die Öffentlichkeit nicht zugängliche **GARTEN** mit einer Fläche von 4000 m<sup>2</sup> bietet die Möglichkeit der Veranstaltung von Konzerten, feierlichen Gartenparties und sonntäglichem Beisammensein bei Musik oder nur eine Kurzerholung nach einer hektischen Woche bei einem Kaffee in einem ruhigen Winkel der Natur an.

Wir bieten Catering für alle Gelegenheiten – von Gartenpartys über Hochzeitfeiern und Firmenveranstaltungen bis zu feierlichen Rezeptionen. Wir beschaffen für Sie einfach alles – von Ausschmückung, über Begrüßungsprosit bis zu Galaabendessen. Wir bieten einen kompletten gastronomischen Service. Das einzige Kriterium ist für uns die Zufriedenheit des Kunden.

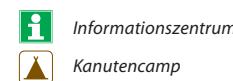
Eine zertifizierte Stelle „Radfahrer willkommen“. Sie liegt am Radweg Greenways Prag – Wien und in der Nähe des Radweges Posázavská, der ebenfalls durch die Stadt führt. Das Infozentrum bietet außer Standardleistungen interessante **REGIONALPRODUKTE**, die die Geschicklichkeit der örtlichen Handwerker präsentieren und ein nettes Geschenk aus der Region Posázaví sind.

**Společenské centrum TÝNEC**  
Klusáčkova 2, 257 41 Týnec nad Sázavou  
Tel.: +420 317 729 050, +420 775 290 032  
E-Mail: [spolecenske@centrumtynec.cz](mailto:spolecenske@centrumtynec.cz)  
<http://www.centrumtynec.cz>





# WASSERSPORTSZENTRUM



**BISPORT**  
Hilfsbereitschaft • Zuverlässigkeit • Tradition

## Kanutenausflug

- Die schönsten Stromschnellen vor den Toren unseres Zentrums
- Stabile unzerstörbare Polyäthylenkanus, Kajaks, Rafts
- Für einen einwöchigen Urlaub Transport umsonst - Sázava, Vltava, Lužnice, Ohře, Berounka, Otava
- Freundliches und persönliches Verhältnis zu den Gästen
- Täglich neueste Informationen über den Wasserstand, Karten, Kilometermessung, Video über die Trasse Týnec – Pikovice

## Mountain-Bikes

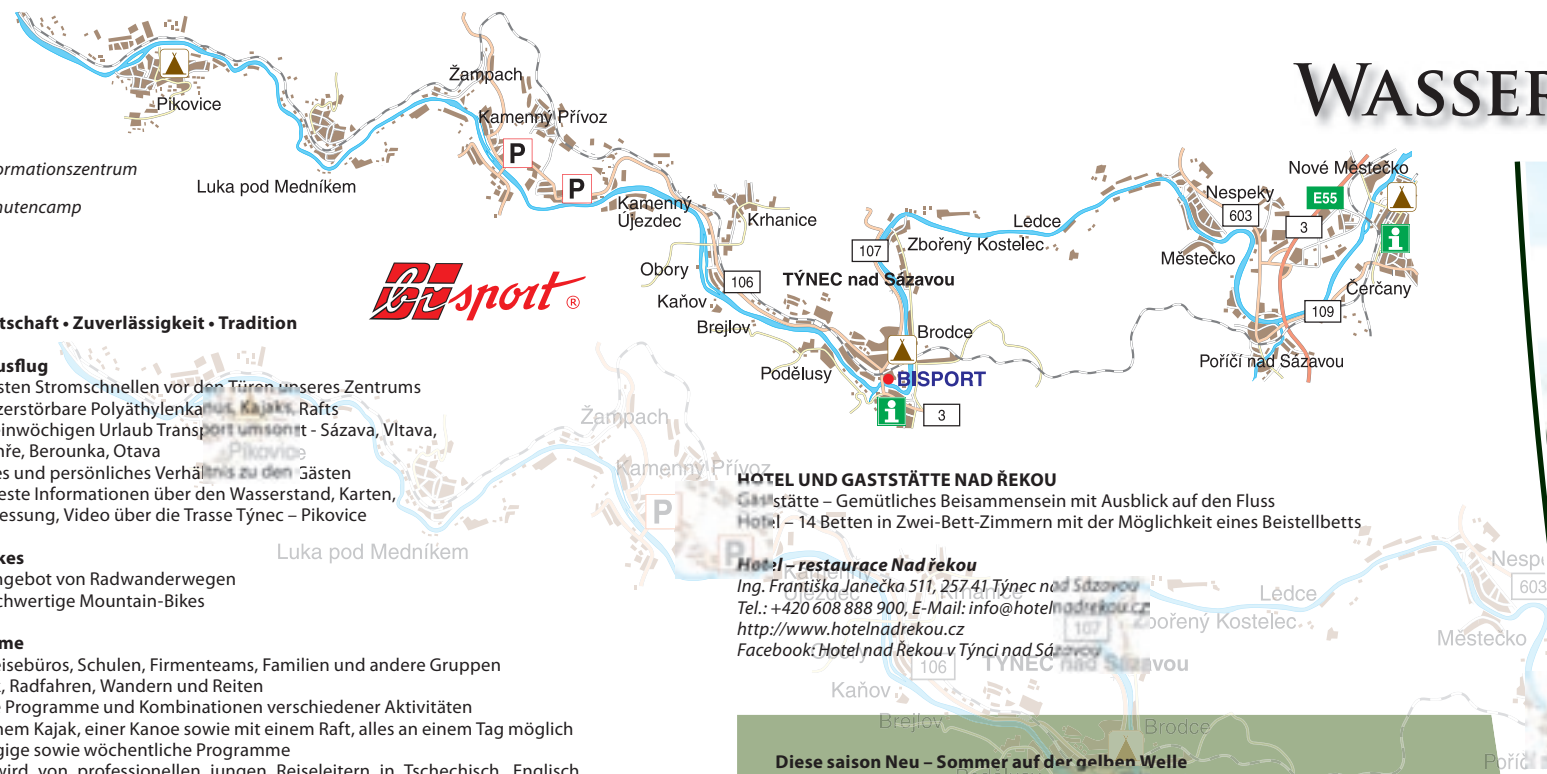
- Ein großes Angebot von Radwanderwegen
- Qualitativ hochwertige Mountain-Bikes

## Sportprogramme

- Angebot für Reisebüros, Schulen, Firmenteams, Familien und andere Gruppen
- Wassertouristik, Radfahren, Wandern und Reiten
- kultursportliche Programme und Kombinationen verschiedener Aktivitäten
- Probefahrt in einem Kajak, einer Kanoe sowie mit einem Raft, alles an einem Tag möglich
- ein- und mehrtägige sowie wöchentliche Programme
- Ihr Programm wird von professionellen jungen Reiseleitern in Tschechisch, Englisch, Deutsch und in weiteren Sprachen geführt
- Verpflegung gemäß Ihren Anforderungen – Picknick, Brotzeiten – möglich
- Programmgestaltung nach Ihren Vorstellungen möglich
- es kann eine CD mit Bildern oder eine DVD mit einem Film von Ihrem Programm bestellt werden

## BISPORT

Ing. Františka Janečka 511, 257 41 Týnec nad Sázavou  
Tel.: +420 317 701 460, +420 317 701 704, +420 317 701 907 – 8, +420 777 335 618  
E-Mail: [info@bisport.cz](mailto:info@bisport.cz), <http://www.bisport.cz>  
Facebook: Bisport Půjčovna Lodií



## HOTEL UND GASTSTÄTTE NAD ŘEKOU

Gaststätte – Gemütliches Beisammensein mit Ausblick auf den Fluss  
Hotel – 14 Betten in Zwei-Bett-Zimmern mit der Möglichkeit eines Beistellbetts

## Hotel – restaurace Nad řekou

Ing. Františka Janečka 511, 257 41 Týnec nad Sázavou  
Tel.: +420 608 888 900, E-Mail: [info@hotelnadrekou.cz](mailto:info@hotelnadrekou.cz)  
<http://www.hotelnadrekou.cz>  
Facebook: Hotel nad Řekou v Týnci nad Sázavou

## Diese saison Neu – Sommer auf der gelben Welle

### Angebot vom 1. Mai bis zum 27. Juni 2010

Übernachtung – ZELT für CZK 1,- + je weilige Gebühren, Kinderaufenthalt kostenlos

### Angebot vom 28. Juni bis zum 31. August 2010

Mädchen, Frauen bei Übernachtung MOJITO in der Strandbar KOSTENLOS, Kinderaufenthalt kostenlos

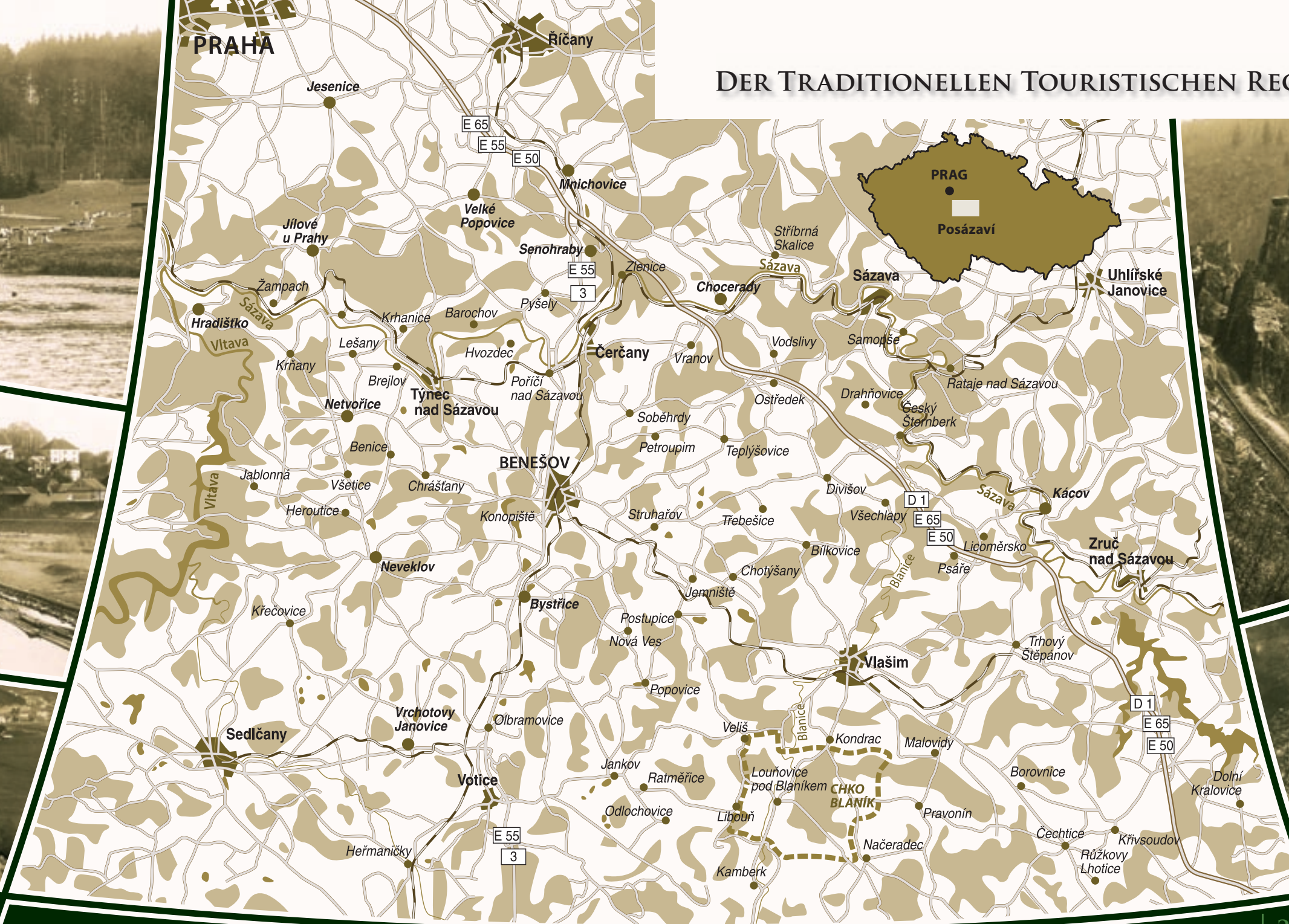
## Nutzungsbedingungen:

Vermietung der Ausstattung von der Bisport spol. s r.o. • Unterbringung auf dem Campingplatz Sázavský ostrov • bezahlte Bestellung • Vorteile beziehen sich auf die Bootsfahrten von Ledec, Kácov und Sázava





# DER TRADITIONELLEN TOURISTISCHEN REGION POSÁZAVÍ





# HOTEL VŠETICE



Das **Hotel Všetice** befindet sich in der gleichnamigen Gemeinde, ca. 40 km südlich von Prag. Das Hotel ist ein Bestandteil des Bauernhofareals Všetice, wo sich ferner eine überdachte Reithalle mit einer Innen-Sandreitbahn mit den Abmessungen vom 55 x 21 m und eine beheizte Zuschauertribüne befinden.

In der Halle ist auch eine Bar mit Aussicht auf die Reitbahn. Die Bar verfügt über eine Kapazität für 100 Personen und ist mit Audio- und Videotechnik ausgestattet.

Das Hotel bietet 42 Betten in 20 stillvoll eingerichteten Doppel- bis Vierbettzimmern und Appartements. Mit Zusatzbetten kann die Kapazität auf 61 Plätze erhöht werden.

Zur Verfügung stehen komplett ausgestattete Konferenzräume, ein Saal mit einer Kapazität für 76 Personen und zwei kleinere Empfangsräume für 14 und 8 Personen.

Das stillvoll eingerichtete Hotelrestaurant bietet 100 Sitzplätze und weitere 30 Plätze auf der Außenterrasse, eine Tanzfläche sowie ein Konzertpodium.

Zu den Wellnessleistungen gehören ein Außenschwimmbecken, eine Sauna, ein Whirlpool, Massagen und natürlich Pferdetraining und –Ausritte.

Zum Gelände gehört ein weitläufiger Garten mit zwei Teichen. Das gesamte Areal ist sowie für verschiedene Firmenveranstaltungen als auch für romantische Hochzeiten geeignet.

**Erleben Sie eine romantische Hochzeit in Všetice, für das Ehepaar bieten wir unser Hochzeitsappartement kostenlos.**



**Hotel Všetice**  
Všetice 6, 257 44 Netvořice  
Tel.: +420 722 903 552  
E-Mail: [hotel@hotel-vsetice.cz](mailto:hotel@hotel-vsetice.cz)  
<http://www.hotel-vsetice.cz>



# AREAL BAROCHOV

Bei dem **Areal Barochov** handelt es sich um ein Outdoor- und Erholungszentrum inmitten von Wiesen, Weiden und Wäldern unweit des Ufers des Flusses Sázava.

Von Prager Zentrum aus dauert die Reise 45 Minuten. Barochov liegt unweit der Hauptstraße E 55 in Richtung Budweis. Das Zentrum bietet Aktivitäten für die ganze Familie, für Kinder und Erwachsene, den ganzen Tag über.

Es handelt sich um die einzige Stelle in der Tschechischen Republik, die die Laser-Spielwehre Battlefield Live, die den Computerspielen Battlefield ein realistisches Ausmaß verleihen, bietet.

Man findet hier auch eine Adrenalin-Seilbahn mitten im Wald, diese bietet 40 verschiedene Schwierigkeitselemente für Erwachsene in einer Höhe von 6 – 10 Metern über dem Boden mit 4 Seilbahnen (Flying Fox) und einer Tarzan-Kehre.

Zu den weiteren Aktivitäten zählen Ausritte ins Gelände oder Reitstunden mit einem Trainer für Anfänger und Erwachsene. Grundlagen der Kommunikation und der Arbeit mit Pferden, Pflege, Behandlung und Fütterung von Pferden. Das alles kann man bei einem Wochenend- oder Wochenkurs erfahren oder ausprobieren.

Das Areal bietet Übernachtungen in einem Einzel-, Doppel-, Dreibett- und Vierbettzimmer. Ferner dann in einem Dreibett- und Sechsbettappartement. Die Zimmer verfügen über separate Sozialanlagen und eine gemeinsame Küche. Die Zimmer sind mit einem Fernseher, einem DVD-Player und einem Minikühlschrank ausgestattet. Ein Bestandteil der Appartements ist auch eine voll ausgestattete Küchennische mit Elektroherd und Kühlschrank. Kinder bis 2 Jahre übernachten kostenlos. Unterbringung von Haustieren nach Vereinbarung möglich.

**Areal Barochov**  
Barochov 7, 251 67 Pyšely  
Tel.: +420 721 110 000  
E-Mail: [info@arealbarochov.cz](mailto:info@arealbarochov.cz)  
<http://www.arealbarochov.cz>  
Facebook: Barochov





# BURG ČESKÝ ŠTERNBERK



Die südliche, vorgeschobene Bastion der Burg Český Sternberg (Böhmisch Sternberg), der sog. „Hungerturm“, ist Bestandteil eines ausgeklügelten Befestigungssystems, das zur Wende vom 15. zum 16. Jahrhundert vom höchsten Landesrichter Peter Holický von Sternberg erbaut und von dessen Sohn Johann beendet wurde. Diese Bastion ist eine der besterhaltenen Objekte der spätgotischen Festungsbaukunst, die in ihrer Bedeutung in den Anfängen des mitteleuropäischen Festungsbaus des 15. Jahrhunderts den Rahmen von Böhmen sprengt..

## Öffnungszeiten:

April, Oktober	Sa, So, Feiertage	09:00 – 17:00 Uhr
Mai, September	Di - So	09:00 – 17:00 Uhr
Juni bis August	Di - So	09:00 – 18:00 Uhr
Januar, Februar, März, November, Dezember		auf Voranmeldung

**Für vorangemeldete Reisegruppen ist die Burg im ganzen Jahr öffnet.**

**Hrad Český Sternberg, 257 27 Český Sternberg 1**

Tel.: +420 317 855 101, +420 317 855 166

Fax: +420 317 855 118

E-Mail: [info@hradceskysternberg.cz](mailto:info@hradceskysternberg.cz)

<http://www.hradceskysternberg.cz>



Falls Sie bei Ihren Wanderungen durch die Region Posázaví die Burg Český Sternberg nicht weglassen, werden Sie mit dem Blick auf die stolze, auf dem Felsvorsprung über dem Fluss Sázava emporragende gotische Burg belohnt. Während der Besichtigung werden Sie die Möglichkeit haben, seine mehr als sieben Jahrhunderte lange, vorwiegend mit dem Geschlecht Sternberg verbundene Geschichte, kennen zu lernen.

Die Burg wurde um das Jahr 1241 durch Zdeslav aus Sternberg gegründet. Ihr Name wurde von dem Wappenzeichen abgeleitet, einem goldenen Stern mit acht Spitzen, und nach der damaligen Gewohnheit auch eingedeutscht. Die letzten großen Umbauten wurden in der Zeit des Frühbarocks durchgeführt.

Der Führungsweg führt durch fünfzehn Räume, die sämtlich mit stilechten Möbeln und einer reichen Sammlung von Familienporträts, Porzellan, Waffen, Jagdtrophäen, Filigranarbeiten aus Silber usw. ausgestattet sind. Zu den meist interessanten Exponaten zählt ohne Zweifel die Sammlung graphischer Blätter aus dem Zeitraum des Dreißigjährigen Krieges.

**In den Tagen 23. – 24. 10. 2010** kann man auf der Burg Český Sternberg jeweils von **9 bis 17 Uhr zu Streifzügen durch die Sternberger Geschichte aufbrechen**: nicht alltägliche Besichtigungen in historischen Kostümen • ins Leben gerufene Geschichte • Begleitprogramm: Jongleur, Falkner, Kanoniere • weitberühmte Sternberger Kuchen • Einkehr in einem mittelalterlichen Krug • alles zum üblichen Eintrittspreis.

Besuchen Sie uns doch - wir freuen uns auf Sie!







## PENSION ČTYŘLÍSTEK

An gleicher Stelle, auf dem malerischen Stadtplatz direkt unter der Burg, kann man auch Unterkunft in der netten Familienpension finden. Bequeme Betten, freundliche Badezimmer und sonstiges Zubehör - dies alles erwartet Sie in dem einen Dreibett- und drei Zweibett-

zimmern. Am Morgen wird man vom Duft frisch gebackener Kuchen geweckt, abends schlummert man in der Ruhe und Behaglichkeit dieses geschichtsträchtigen Ortes ein.

**Pension Čtyřlístek, Hana Filipová**  
257 27 Český Sternberk 45, Tel.: +420 724 359 073  
E-Mail: pension.ctyrlisteck@seznam.cz

## STERNBERGER KUCHEN

Auf dem Stadtplatz von Český Sternberk erwartet ein besonderes lukullisches Erlebnis. Der hiesige Bäckermeister bäckt für Sie Mohn-, Quark-, Pflaumenmus- und Heidelbeerkuchen. Die Bäckerei gehört zu einem Lebensmittelgeschäft, wo man den warmen Kuchen nicht nur direkt kaufen, sondern auch zu Hochzeiten, Familienfeiern oder auch nur so zum Frühstück bestellen kann. Wer will, kann sie auch gleich zu einem guten Kaffee im hiesigen Gärtchen ausprobieren.

**Šternberské koláče, Jan Filip**  
257 27 Český Sternberk 45  
Tel.: +420 607 177 944

## Sternberger Töpfermarkt

Am 3. Juli 2010 findet in der Vorburg von Český Sternberk (Böhmisch Sternberg) ein attraktiver Töpfermarkt statt. In der Absicht, diesen anmutigen Winkel der Region Mitteleböhmen näher vorzustellen: diesmal nicht nur aus der Perspektive der Besucher der Burg - als Herrensitz, sondern als nicht minder bedeutenden Ort zu Füßen der Burg, der schon in tiefer Vergangenheit bewohnt war und wo man auch heute interessante und angenehme Stunden verbringen kann..



## STADT SÁZAVA

Ringsum die Stadt herum gibt es viele Orte, an denen der Hlg. Prokop von unseren Vorfahren verehrt wurde und die sich bis heute ihre einzigartige und geheimnisvolle Atmosphäre bewahrt haben. Der wohl bekannteste Ort ist die nahe Kapelle des Hlg. Prokop und der Quellbrunnen „V Lázních“, an dem sich einst der Einsiedler Prokop und Fürst Oldřich getroffen haben sollen, um das hiesige berühmte Kloster zu gründen.

Zu Ehren von Jiří Voskovec wird hier vom hiesigen Theaterensemble der Theaterwettbewerb von Laienmusiktheatern „Voskovec-Sázava“ veranstaltet.

## KLOSTER IN SÁZAVA

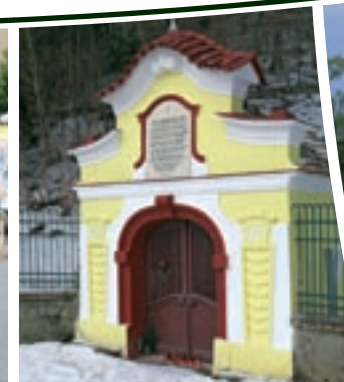
Das Kloster wurde im Jahre 1032 durch den Fürsten Oldřich und den Eremiten Prokop gegründet. Hier befindet sich die Ausstellung „Die ältslawische Sázava“. Bestandteil der Führung sind ein Barockrefektorium und ein Domkapitelsaal mit Wandmalereien aus dem 14. Jahrhundert. Sie können die dem Heiligen Prokop geweihte Barockkirche und unter ihr die Krypta mit den Reliquien des Hlg. Prokop besichtigen. In dem nördlichen Garten des Klosters befinden sich die bloßgelegten Fundamente der Kirche zum Hlg. Kreuz aus dem 11. Jahrhundert.

## Öffnungszeiten:

April, Oktober	Sa und So	09:00 – 12:00 und 13:00 – 16:00 Uhr
Mai, August	Di – So	09:00 – 12:00 und 13:00 – 18:00 Uhr
September	Di – So	09:00 – 12:00 und 13:00 – 17:00 Uhr

## Národní památkový ústav

správa kláštera v Sázavě, 285 06 Sázava 72  
Tel.: +420 327 321 177  
E-Mail: sazava@stc.npu.cz  
<http://www.klaster-sazava.cz>





# AREAL SÁZAVSKÝ OSTROV



Das neue Erholungs- und Aufenthaltsareal Sázavský ostrov in der Stadt Sázava nimmt eine Fläche von mehr 60 Tausend Quadratmeter ein. Man findet es in dem wunderschönen Umfeld der Region Střední Posázaví (45 km südöstlich von Prag, Exit 34 von der Autobahn D1).

Übernachten kann man in modernen Appartements, in gemütlichen Mobilhäusern und neu auch in einem Hotelstockwerk oder auf dem gemütlichen Campingplatz für Zelte und Wohnwagen.

Es werden immer mehr Unterhaltungsmöglichkeiten sowie für Interessenten für Kulturaktivitäten oder für gemütliches Beisammensein bei einem Grill oder am offenen Feuer, als auch zum Beispiel für Sportfreaks, Mütter mit Kindern, Schulen, Kindergärten, Firmengruppen, zufällig Antreffende oder Menschen, die sich für gesunden Lebensstil interessieren, angeboten.

Die Gäste sowie Besucher werden bestimmt direkt im Areal nicht nur ein beliebtes Restaurant, sondern auch eine Menge Spielplätze und Attraktionen für die Freizeit, aber auch weitere Möglichkeiten für die Verbringungen eines angenehmen Tages oder eines unvergesslichen Urlaubs schätzen.

Zur Verfügung stehen ein Kinderspielplatz mit einer Seilbahn, ein Fußball-, Fußtennis- und Volleyballplatz, eine Außenkegelbahn, Minigolf, Putter-Golf, Außenpingpong, ein Riesentrampolin, Prähme oder Trettboote.

Die bekannten Rad- und Wanderwege werden Naturliebhaber erfreuen, Pilzsammler sowie Fischer kommen auf ihre Kosten. Direkt vor Ort befindet sich ein gut befischtes Revier 401 011 Sázava 5.

**Diese Saison Neu – Sommer auf der gelben Welle**  
Wassersport- und Reisezentrum Bisport & Kemp Sázavský ostrov – Info  
Wassersportzentrum – Seite 22.

**Sázavský ostrov**  
285 06 Sázava  
Tel.: +420 602 696 680, +420 724 354 250  
E-Mail: [recepce@sazavskyostrov.cz](mailto:recepce@sazavskyostrov.cz)  
<http://www.sazavskyostrov.cz>



Das moderne Drei-Sterne-Hotel mit eigenem Parkplatz befindet sich 55 km südöstlich von Prag zwischen den Gemeinden Tichonice und Kácov. Umgeben von Wald, einige Meter vom Fluss Sázava entfernt, finden Sie hier alles, was sie zu einem angenehmen Urlaub, zur Veranstaltungen von Arbeits- oder gesellschaftlichen Treffen, gegebenenfalls zur Schulung benötigen.

Das Hotelobjekt bietet 20 Zweibettzimmer, 1 Dreibettzimmer, 1 Vierbettzimmer und 3 Appartements, die mit eigenem Bad und WC, Farbfernseher und Satellitenprogrammen, Telefon, Radiowecker und einer Minibar ausgestattet sind.

Das Areal bietet ebenfalls Unterkunft in Blockhütten mit eigenem Sanitärbereich oder in Hütten, die besonders für Schul- und Sportaktionen geeignet sind. Im Restaurant können 90 -100 Personen sitzen und speisen. Nach einem angenehmen Mittag- oder Abendessen können Sie ihre Zeit in der Bar oder der Konditorei verbringen.

**Sporthotel Kácov**  
V Hájku 307, 285 09 Kácov  
Tel.: +420 317 851 471, Fax: +420 317 851 484  
E-Mail: [management@sport-hotel.cz](mailto:management@sport-hotel.cz)  
[rezervace@sport-hotel.cz](mailto:rezervace@sport-hotel.cz)  
<http://www.sport-hotel.cz>

Aktiverholung bietet das Freibad mit einem 25-Meter-Bekken, künstlicher Beleuchtung und einem Kinderplanschbeken, 2 Tennisplätzen mit Kunstbelag und Beleuchtung, 2 Volleyballplätze mit Kunstbelag, einem Fußballplatz mit Rasen, einem Basketballplatz. Sie können auch Minigolf oder Tischtennis spielen. Zur Verfügung stehen auch eine Sauna und Massage und ein Mountain-Bike-Verleih.

# SPORTHOTEL KÁCOV







## DER FUSSPFAD DES RITTERS JOHANNES CHRISTOPH ŠIC

Machen Sie sich mit uns auf den Weg, der schon vergessen sein sollte, aber das Schicksal wollte es, dass die Schüler der Grundschule aus Divišov ihm einen neuen Sinn gaben. Der Lehrpfad hat insgesamt 10 Stationen. Er führt aus Divišov über den Hügel Vrcha, die Gemeinde Měchnov um den Teich Brtničák, die Burg Český Sternberk auf den Dorfplatz von Český Sternberk oder umgekehrt. Sie erfahren viel über die Jägerei, die jüdische Religion, die Natur in der Umgebung von Divišov, die Landwirtschaft oder die Burg Český Sternberk. Die Gesamtlänge des Pfades ist fast 7 Km und Sie werden sie in ca. 2 bis 3 Stunden zurücklegen. Den ganzen Pfad werden Sie von der Gestalt des Ritters Johannes Christoph Šic aus Měchnov begleitet.

Auf dem ganzen Pfad begleitet sie die Figur des Ritters Jana Kryštof Šic von Měchnov. Dieser Ritter lebte in der Region Divišov angeblich in der ersten Hälfte des 17. Jahrhunderts. Passagen aus seinem Tagebuch helfen Ihnen, sich in die längst vergangenen Zeiten hineinzuversetzen und aus der Geschichte so zu lernen, wie sie von den Grundschulern ausgelegt wurde.

Die Strecke ist insbesondere als ein eintägiger Ausflug für Familien mit Kindern geeignet. Helfen Sie uns, mit Ihrem Besuch die Geschichte zu beleben!

## DAS MUSEUM DES LEBENS DER JÜDISCHEN GEMEINSCHAFT IN DIVIŠOV

Die jüdische Ansiedlung begann in Divišov vor dem Jahre 1685. Die Synagoge, in der sich das Museum befindet, wurde in der 1. Hälfte des 19. Jhs. im spätklassizistischen Stil mit einer Apsis erbaut. An der Rekonstruktion des Gebäudes, die im Herbst des Jahres 2004 beendet wurde, nahm finanziell auch die Europäische Union teil. Die Ausstellung, die das Leben der jüdischen Ansiedlung im Region beobachtet, wurde in der Zusammenarbeit mit dem Verband der Gemeinden CHOPOS, der Gemeinde Divišov, dem Jüdischen Museum in Prag und dem Museum von dem Gebiet Podblanicko in Vlašim gebildet. Der Eingangsteil der Ausstellung ist dem Durchlauf des umfangreichen Projekts der Rekonstruktion der kleinen Sakralobjekte auf dem Gebiet des Verbands der Gemeinden CHOPOS gewidmet.

### Muzeum života židovské obce v Divišově

Sternberská 158, 257 26 Divišov  
Tel.: +420 317 855 224  
E-Mail: muzeum.divisov@chopos.cz  
<http://www.chopos.cz>



## OSTŘEDEK, GEBURTSTUMMER DES DICHTERS SVATOPLUK ČECH

Das Schlossgebäude mit der Kapelle des Hl. Johannes von Nepomuk aus dem Jahr 1741 im Stil des Barocks ist auf der Stelle der ursprünglichen Festung aus dem 14. Jahrhundert entstanden. Aus dem historischen Gesichtspunkt ist interessant, dass der tschechische Dichter Svatopluk Čech hier im Schloss im Jahr 1846 geboren wurde. Sein Vater František Jaroslav Čech arbeitete dort als Bauernhofverwalter. Die Geburtstube des Dichters, die im Schloss bis heute zu sehen ist, wurde von den Bürgern von Ostředeck bereits im Jahr 1898 errichtet.

### Ostředeck

Zámek 1, 257 24 Ostředeck  
Tel.: +420 317 795 430  
E-Mail: ostredeck@chopos.cz  
<http://www.chopos.cz>

### Öffnungszeiten:

Nur auf telefonische Voranmeldung.

## TOURISTENHERBERGE IN OSTŘEDEK

Die Touristenherberge ist nicht nur für Erholungsaufenthalte geeignet, sie bieten auch ein gutes Umfeld für Firmenpartys, Hochzeiten, Familienfeier, Schulungen, Schulausflüge oder Trainingslager. Die Gesamtkapazität beträgt 20 Betten. Zur Verfügung stehen ein Einzelzimmer, sechs Doppelzimmer, ein Dreibettzimmer und ein Vierbettzimmer. Jedes Zimmer ist mit einer Kochnische mit Kühlschrank und Mikrowelle ausgestattet. In jedem Zimmer gibt es eine separate Sozialanlage mit Dusche und WC, sowie ein Fernseher. Angeboten werden auch Trekkingfahrräder.

### Ubytovna Ostředeck

Ostředeck 43, 257 24 Chocerady  
Tel.: +420 317 795 428, +420 725 746 392  
E-Mail: ubytovnaostredeck@seznam.cz  
<http://www.restauraceostredeck.wz.cz>

## DRAHŇOVICE

Ein malerisches Dorf fast am Ende der Welt. Sein Dorfplatz bietet Platz zur Erholung für Erwachsene und zum Herumtollen für Kinder. Technik- und Geschichtseliebhaber können eine Ausstellung der Feuerwehrausrüstung und –Ausstattung besichtigen. Radfahrer und Wanderer können in der Gaststätte „Am Ende der Welt“ (Na konci světa), die nicht nur gutes Essen und Trinken, aber auch z. B. Ausritte bietet, ausruhen und neue Kräfte schöpfen.

### Obec Drahňovice

Tel.: +420 317 855 192  
E-Mail: drahnovice@chopos.cz  
<http://www.chopos.cz>







Das Barockschloss Jemniště (Jemnisch) wurde in den Jahren 1720 – 1725 erbaut, sein derzeitiger Besitzer ist Jiří Sternberg.

Auf Schloss Jemniště finden romantische Trauungen, Hochzeits- und Familienfeiern, sowie Firmenveranstaltungen statt, wir bereiten auch Picknicks im Schlossgarten vor. Im Café Custozza und im Lädchen kann man sich das Warten auf die Besichtigung angenehm machen und in den wunderschönen Appartements in einem Kamin einheizen. Bringen Sie in der Saison ihre Kinder ins Kindertheater oder in den Streichelzoo mit und laden Sie Ihre Freunde zum hervorragenden Essen ins Restaurant ein. Lassen Sie sich von uns verwöhnen und kommen Sie zum Relaxen.

#### Neu im 2010

Die erste Neuigkeit ist das neu eröffnete **SCHLOSSRESTAURANT** im Pferdestall, wo Sie von uns köstlich bekocht werden. Das Restaurant, weil es sich auf dem Schlossvorhof befindet, ist angenehm vor dem Schlosstreiben und dem Kartenverkauf versteckt, also sind hier auch Mütter mit Kinderwagen herzlich willkommen.

Als zweite Neuigkeit wurde von uns für dieses Jahr die Möglichkeit der Bestellung einer fundierten Besichtigung des Schlossparks vorbereitet. Die Parkarchitektin schildert Ihnen während eines ca. einstündigen Besuches die Geschichte der Entwicklung des Schlossparks, erzählt über die wertvollen Holzarten und beantwortet mit Sicherheit Ihre sämtlichen allfälligen Fragen.

Die dritte Neuigkeit sind unsere designmäßig umgebauten Hochzeitsäle. Es handelt sich um zwei aufeinander anknüpfende Räume, der erste wurde von uns mit Paravents mit Stoffen voll Orchideen und Kolibris ausgestattet und der zweite in die klassischen Schlossmotive verschiedener Farben gekleidet. Die Hochzeitsräume sind nicht weiß, wie gewöhnlich, sondern sehr bunt, damit das weiße Brautkleid kein einziges Detail verliert.

#### Öffnungszeiten:

Januar bis März  
April, Mai  
Jun, September  
Juli, August  
Oktober  
November, Dezember

nur per Nachfrage  
Sa, So, Feiertagen  
täglich  
täglich  
Sa, So, Feiertagen  
Advent Sonntag

09:00 – 16:30 Uhr  
09:00 – 17:30 Uhr  
09:00 – 18:30 Uhr  
09:00 – 17:30 Uhr  
nur per Nachfrage  
10:00 – 17:00 Uhr

#### Theatersommer auf Schloss Jemniště

Jeden Ferienfreitag finden Vorstellungen für Kinder und Erwachsene statt, Beginn jeweils um 19:00 Uhr.

- 02. 07. Theater Víta Marčík – Bajaja
- 09. 07. Theater Das bin ich – Königliche Weisheit
- 16. 07. Gauklertheater Vojta Vrtka – Zauberkugel
- 23. 07. Theater Hoch zu Ross – Wassermannmärchen
- 30. 07. Theater Schiff – Heldenmärchen
- 06. 08. Theater Tasche – Wie der Maikäfer Uška seinen siebten Punkt verlor
- 13. 08. Theater Vom Dachboden – Schumacher Mates
- 20. 08. Kleines Theater Prag – Rotkäppchen
- 27. 08. Theater Mimotaurus – Oh, ist der Hans doof

Programmänderungen vorbehalten.

#### Zámek Jemniště

Jemniště 1, 257 01 Postupice  
Tel.: +420 731 903 995  
Tel./Fax: +420 317 796 212  
E-Mail: [zamek@jemniste.cz](mailto:zamek@jemniste.cz)  
[sternberg@jemniste.cz](mailto:sternberg@jemniste.cz)  
<http://www.jemniste.cz>  
<http://www.svatbanazamku.cz>



Wir laden Sie in das neu erbaute **ROSARIUM**, einen hinten dem Schlosshauptgebäude situierten Rosengarten, ein. Besichtigen sollte man auch die Neuzuwächse der Schlossmenagerie: **die Waschbären Matylda und Monty**.



# SCHLOSS JEMNIŠTĚ







## STADT VLAŠIM

Die Stadt sieht auf eine bewegte Geschichte zurück. Die ursprüngliche, vom Adelsgeschlecht der Janovic auf einem Felsporn über dem Fluss Blanice erbaute gotische Burg wird das erste Mal im Jahre 1318 erwähnt. Im Jahre 1363 erwarb das Geschlecht der Herren von Jenstein Vlašim (Wlaschim), dem übrigens auch Herr Jan Očko von Vlašim entstammte, der 1364 zweiter Prager Erzbischof war und 1378 gar zum ersten böhmischen Kardinal aufstieg.

## VEREINSHAUS

Unterbringung in ruhiger Umgebung, 15 Betten • abgeschlossenes Objekt mit großem Garten • Zimmer mit eigener Toilette, Bad, Waschbecken • Zimmer für körperlich Behinderte • auf Zimmer kostenloser Internetzugang • voll ausgestattete Küche verfügbar • Räume für Schulungen und Firmenveranstaltungen • technische Ausstattung für Präsentationen • zum Objekt gehört auch Kletterwand 8 x 3 m • große Ermäßigungen für gemeinnützliche Subjekte

**Spolkový dům, Palackého nám. 65, 258 01 Vlašim**  
Tel.: +420 737 505 605, +420 731 024 683  
E-Mail: [info@spolkovyum.cz](mailto:info@spolkovyum.cz)  
<http://www.spolkovyum.cz>

## SCHWIMMBAD IN VLAŠIM

Tel.: +420 603 923 404  
E-Mail: [jirzelingr@centrum.cz](mailto:jirzelingr@centrum.cz)  
<http://www.koupalistevaslim.cz>

## Öffnungszeiten:

1. Juni – 31. August von 10:00 bis 19:00 Uhr  
Sportanlagen im Areal des Schwimmbads sind auch außerhalb der Öffnungszeiten nach telefonischer Verabredung verfügbar.

## Radweg „Wlaschimer Alleen“

Diese Route mit einer Gesamtlänge von 32 km führt zu den bekanntesten Lokalitäten ringsum Vlasim (Wlaschim) auf bestehenden und rekonstruierten Wegen, an vielen von ihnen wurden in den letzten Jahren Alleen gepflanzt.



## DER TSCHECHISCHE NATURSCHUTZBUND

Das Gebiet Podblanicko gehört zu den Regionen, die dank dem gut erhaltenen Stand der Natur mehr als 100 Jahre von den Touristen besucht werden. Auf dem Gebiet der Region befindet sich das Naturschutzgebiet Blaník, 3 Naturparks, 17 Schutzgebiete und 159 Gedenkbäume.

In der ganzen Region kann der Besucher romantische Winkel, malerische Aussichten auf die Landschaft finden und eine Reihe der seltenen Pflanzen und Lebewesen treffen. Der Tschechische Naturschutzbund in Vlašim kümmert sich um die Natur auf dem Gebiet von Podblanicko schon 15 Jahre und sein Ziel ist, sie für die kommenden Generationen zu bewahren. Außer der Geländeexkursionen und Beobachtung der Tiere und Pflanzen bieten wir den Besuchern auch die Vorführung des Wildes in der Station für die behinderten Lebewesen in Vlašim an.

## Zu bestellen:

Exkursion in die Natur und auch in den Schutzgebieten • Exkursion durch CHKO Blaník (Naturschutzgebiet) • Exkursion durch den Schlosspark in Vlašim • Exkursion zu denkwürdigen Bäumen • Vögelbeobachtung

## Podblanické ekocentrum ČSOP Vlašim

Pláteníkova 264, 258 01 Vlašim  
Tel.: +420 317 845 169, Fax: +420 317 845 965  
E-Mail: [vlasim@csop.cz](mailto:vlasim@csop.cz), <http://www.csopvlasim.cz>

## ASTRONOMISCHES OBSERVATORIUM IN VLAŠIM

Regelmäßige Beobachtungen des Sternenhimmels mit Erläuterung finden für die Öffentlichkeit im astrologischen Observatorium jeden Freitag statt, und das vom Anfang April bis zum Ende September. In den Monaten April und September fängt das Observieren um 20:00 Uhr an, von Mai bis August erst um 21:00 Uhr.



## Vlašimská astronomická společnost

Hvězdárna ve Vlašimi  
B. Martinů 1341, 258 01 Vlašim  
Tel.: +420 317 842 390  
E-Mail: [hvezdarna@vas.cz](mailto:hvezdarna@vas.cz), <http://www.vas.cz>





# SCHLOSS UND SCHLOSSPARK IN VLAŠIM

Das Schloss in Vlašim, ursprünglich eine mittelalterliche Burg, die in schriftlichen Quellen aus dem Jahre 1318 zum ersten Mal erwähnt wird, wurde im Jahre 1988 zum Hauptsitz des Museums. Im Schloss können Besucher folgende Ausstellungen besuchen: „Schlossgärten“, „Geschichte des Schlosses in Vlašim“, „Natur der Region Podblanicko“, „Mit genauem Korn – Tradition der Jagd und des Waffenwesens“ sowie die Dauerausstellung „Spiegel der Vergangenheit“.

Der Gesamteindruck wird noch durch Interieurs der Schlosskapelle, Fresco- und Stuckverzierungen der einzelnen Säle sowie auch durch eine große Anzahl von ausgestellten altertümlichen, Natur- sowie technischen Exponaten unterstrichen. Im Schloss finden auch Konzerte der klassischen Musik, Vorträge und Kunstausstellungen statt. Attraktiv ist ebenfalls die Aussicht, die der Schlossturm bietet. Im Jahre 2007 wurde das Angebot für Besucher um den Schlosskeller erweitert, wo die Ausstellung „Geheimnisse des Schlosskellers“ installiert wurde.

## Öffnungszeiten des Museums in Vlašim:

März – Juni	Di – So	09:00 – 12:00 und 13:00 – 16:00 Uhr
Juli – August	Di – So	09:00 – 12:00 und 13:00 – 17:00 Uhr
September – Dezember	Di – So	09:00 – 12:00 und 13:00 – 16:00 Uhr



Etwas ganz Besonderes ist die Aussicht vom Schlossturm und die Möglichkeit zu Besichtigungen der Schlosskellerungen samt installierter Ausstellung „Geheimnis der Kellerungen“.

## Muzeum Podblanická Vlašim

Zámek 1, 258 01 Vlašim  
Tel.: +420 317 842 927  
E-Mail: [muzeumvlasim@iol.cz](mailto:muzeumvlasim@iol.cz)  
[muzeumvlasim@seznam.cz](mailto:muzeumvlasim@seznam.cz)  
<http://www.muzeumpodblanicka.cz>

**Středočeský kraj**

Schlossgärten ein neuer – im romantischen Stil angelegter – Schlossgarten gegründet. Diese neue Parkanlage wurde im letzten Viertel des 18. Jahrhunderts von den damaligen Eigentümern der Herrschaft Karl Joseph von Auersperg und seiner Frau Maria Josephe von Trautson angelegt. Allmählich ist hier ein einzigartiger natur-landschaftlicher Park entstanden, der durch eine Vielzahl von romantischen Bauten und Winkel ergänzt wurde. Die Parkanlage wurde bereits kurz nach deren Entstehung als eine der schönsten Parkanlagen in Böhmen bezeichnet.

In der gegenwärtigen Zeit sind sowohl das Schloss als auch der Park der Öffentlichkeit zugänglich, und das einschließlich der meisten romantischen Bauten, die als Ausstellungsräumlichkeiten, Restaurants oder Imbiss genutzt werden.

## Öffnungszeiten des Informationszentrums:

Ganzjährlich	Mo – Fr	08:30 – 12:00 und 12:30 – 16:30 Uhr
1. Mai – 15. September	Sa – So	09:00 – 16:00 Uhr

Saison-Besichtigungstrasse durch den Park, Internetzugang

## Turistické informační centrum Vlašim

Tel.: +420 317 847 207  
E-Mail: [info@vlasimskypark.cz](mailto:info@vlasimskypark.cz)  
<http://www.vlasimskypark.cz>

## Märchensommer

03. 07. Theater ROMANETO – Hund und Katze gehen ins Theater  
10. 07. Theater TASCHÉ – Wie der Maulwurf Čtvrtek auf den Leim ging  
17. 07. Theaterverein GAUKLER – Drei goldene Haare vom Väterchen Alleswisser  
24. 07. Fast-Theatergesellschaft – Zauberpeife und Schwanenjungfrau  
31. 07. Theater ŠUS EKO – Märchen

07. 08. Theater ROMANETO – Indianermärchen  
14. 08. BUCHTELN und MARIONETTEN – Goldene Gans  
21. 08. Kleines Theater Prag – Schneewittchen  
28. 08. Theater TASCHÉ – Wie Kuba das Glück suchte







Der Kreis der „Ritter von Blaník“, dessen Name vom Berg Blaník abgeleitet ist, befindet sich im Herzen der Region „Posázaví“. Einer Sage nach schläft im

Innern dieses Berges ein Heer, das vom heiligen Wenzel, dem Beschützer der böhmischen Länder geführt wird. Dieses Heer erwacht und kommt aus dem Berg heraus, um dem tschechischen Volk zu helfen, wenn es diesem am schlechtesten ergeht. Bis heute ist es nicht erwacht, obwohl sein Herausreiten schon mehrmals nahe gelegen hat. Auch so reitet aber ein Reiter ab und zu aus dem Berg Blaník heraus, um zu überprüfen, wie es seinem Volk in Böhmen ergeht.

Das Land der Ritter von Blaník, Podblanicko, ist ein an Naturschönheiten und bunter Vergangenheit reicher Ort. In seinem Herzen erheben sich zwei bewaldete Berge – der Kleine und der Große Blaník, nach denen die ganze Gegend benannt ist.

#### AUSSICHTSTURM AUF DEM BERG „VELKÝ BLANÍK“

Auf dem Berg „Velký Blaník“ in einer Höhe von 638 m über dem Meeresspiegel befindet sich ein hölzerner überdachter Aussichtsturm, dessen Höhe 29,5 m beträgt. Der Aussichtsturm wurde in den Jahren 1939 bis 1941 vom Verein der tschechischen Wanderer erbaut.

Öffnungszeiten des Aussichtsturms:

April – September	Di – So	10:00 – 17:00 Uhr
Oktober – März	Sa, So, Feiertag	10:00 – 16:00 Uhr

#### DIE VERWALTUNG DES NATURSCHUTZGEBIETS BLANÍK

sichert:

- den Reiseleiterdienst für organisierte Reisegruppen
- thematische Exkursionen in spezielle Lokalitäten
- Vorträge

#### Správa Chráněné krajinné oblasti Blaník

Vlašimská 8, 257 06 Louňovice pod Blaníkem  
Tel.: +420 317 852 654, Fax: +420 317 701 916  
E-Mail: [blanik@nature.cz](mailto:blanik@nature.cz), <http://www.blanik.ochranaprirody.cz>

#### LEHRPFAD „MIT DEM RITTER ZUM BLANÍK“

Dieser Lehrpfad beginnt am Parkplatz zu Füßen des sagenumwobenen Großen Blaník (Velký Blaník) über Louňovice pod Blaníkem, führt über den Gipfel des Großen Blaník bis zum Parkplatz bei Kondrac, wobei er dem roten Wanderzeichen folgt. Der 4 Kilometer lange Lehrpfad hat insgesamt 14 lehrreiche Stationen und 17 „Spielstationen“ für Kinder. An beiden Enden des Lehrpfades, also über den Ortschaften Kondrac und Louňovice pod Blaníkem, können sowohl Pkws, als auch Busse parken. Auf dem Gipfel des Großen Blaník steht ein Aussichtsturm mit Imbissmöglichkeit, überall am Lehrpfad sind Raststätten eingerichtet.

# DER SAGENUMWOBENE BERG „BLANÍK“

Der Lehrpfad enthält einen steilen Anstieg kurz vor dem Gipfel des Großen Blaník. Weniger rüstigen Besuchern sei deshalb der etwas längere, jedoch sanftere Waldweg anempfohlen. Aus gleichem Grund ist der Lehrpfad auch nicht gut für Kinderwagen geeignet, auch für diese ist der Waldweg besser geeignet.

Patron und gleichzeitig auch Führer auf der gesamten Strecke ist ein „Blaník-Ritter“. Er macht die Besucher mit der Natur des Großen Blaník und dessen Umgebung, mit seiner Besiedlung und der Legende der Ritter vom Blaník bekannt. Auch die Kopie des vom Blaník stammenden Grundsteins des Prager Nationaltheaters oder die Statue eines Blaník-Ritters sind zu sehen. Zum Lehrpfad gehört außerdem eine Geologieausstellung über die Gesteine von Podblanicko, mit 21 großen, unter freiem Himmel ausgestellten Gesteinsmustern.

#### SCHLOSS LOUŇOVICE POD BLANÍKEM

Die erste schriftliche Erwähnung stammt aus dem Jahr 1149 in Zusammenhang mit dem Prämonstratenserklöster, das im sog. Mondtal gegründet wurde. Das Kloster von Louňovice zerstörten im Jahre 1420 die Taboriten, die später die ganze Region beherrschten. Der archäologischen Erforschung der Geschichte des Klosters ist auch eine Ausstellung des Museums gewidmet, die das Nationalmuseum im Jahre 1981 im Objekt des Schlosses eröffnet hat. Im Jahre 1982 wurde bei der Rekonstruktion des Objekts ein Band Sgraffito-verputz freigelegt, das eine interessante Darstellung einer Szene nach der biblischen Sintflut beinhaltet. Über der Bossage des Eingangsportals befindet sich das Zeichen der Erzbischöfe als Erinnerung an die Zeit, in der sich das Schloss in ihrem Besitz befand. Des



Weiteren befinden sich hier die Ausstellung „Älteste Geschichte von Louňovice pod Blaníkem“ und die Ausstellung „Bienenzucht“. Louňovice pod Blaníkem ist auch der Geburtsort des Komponisten Jan Dismas Zelenka (1679 – 1745).

#### Öffnungszeiten des Schlosses:

April – Dezember Di – Sa 9:00 – 12:00 und 12:30 – 15:30 Uhr

Nach telefonischer Verabredung sind Führungen auch außerhalb der Öffnungszeiten möglich.







**Die Stadt Votice** liegt nahezu am Rande der Region, die der Schriftsteller Jan Herben als Böhmisches Sibirien beschrieb, eine Miniregion, die sich nicht nur durch ihre kühlere Witterung, sondern auch durch eine große Anzahl kleinerer historischer Objekte und Naturschönheiten auszeichnet. In der Stadt kann man die sanierte Kirche des Hl. Wenzel, eine treue Kopie des Gottesgrabes von Jerusalem aus dem Jahre 1685 sowie eine Marienstatuengruppe in der Stadtmitte bewundern. Auch ist der sehr erhaltene und gepflegte Judenfriedhof mit der Exposition „Juden und jüdische Denkmäler in der Region Votice“ einen Besuch wert. Das heimatkundliche Museum bietet eine schöne Ausstellung an historischen Exponaten, die eine Aussage über das Leben in der Region Votice in längst vergangenen Zeiten geben.

Wander- und Radwanderfans können Spazierwanderungen oder Radtouren in die Umgebung unternehmen. Bei der Siedlung Kaliště im Naturpark Džbány-Žebrák bietet sich einer der anmutigsten Weitblicke ins Land.

#### Kultursommer in Votice

In diesem Jahr findet schon zum zweiten Mal der Kultursommer im Hof bei der Blauen Katze statt. Das Märchen- und Konzertfestival im vergangenen Jahr war ein großer Erfolg.

#### Informační centrum Města Votice a Mikroregionu Džbány

Komenského náměstí 177, 259 01 Votice

Tel.: +420 317 812 505, E-Mail: [infocentrum@votice.cz](mailto:infocentrum@votice.cz)

<http://www.votice.cz>, <http://www.mikroregiondzbany.cz>

#### Lehrpfad „Um Votice Herum“

Machen Sie mit uns einen Spaziergang auf dem Loop-Lehrpfad „Um Votice herum“. Der Lehrpfad fängt an und endet auf dem Marktplatz in Votice und ist 8 km lang. Auf dem Weg befindet sich insgesamt neun Stationen, die Sie allmählich damit vertraut machen, was um Sie herum wächst, läuft und fliegt. Sie besuchen auch die Wallfahrtskapelle des heiligen Adalberts, erfahren, warum die hiesige Region als „Böhmisches Sibirien“ bezeichnet wird, lernen bekannte Persönlichkeiten etwas näher kennen, denen diese Landschaft angetan hat, wir erzählen Ihnen auch vom Galgenhügel, majestätischen Ahorn in Votice sowie von anderen Sehenswürdigkeiten der ganzen Region.



#### Romantische Schlossparks

Einen Platz für angenehme und romantische Spaziergänge bieten Parks um die Schlösser Vrchotové Janovice, Ratměřice, Odlochovice und Lišeň. Im Park von Ratměřice stehen die größten Sequoien in Tschechien.

#### Lehrpfade

Der Lehrpfad „**Auf den Spuren der Schlacht bei Jankov**“ macht Sie mit der großen Schlacht der europäischen Geschichte, bei der im Jahre 1645 die kaiserliche und schwedische Armee aufeinandertrafen, vertraut. Den Spaziergang kann man in Jankov oder in Ratměřice beginnen und einen Rundgang nach seinen Möglichkeiten wählen. In Jankov kann man ebenfalls den Pfad „**Um die Teiche zum Aussichtsaltan**“ ablaufen.

Die Strecke des Pfades „**Auf den Spuren der Wunderschönen Sidonia**“ verbindet Vrchotovy Janovice und die unweit gelegene Gemeinde Olbramovice. Er hat 7 Haltestellen und ist 8 km lang.

#### Sakraldenkmäler

In Votice und Neustupov kann man erhaltene Judenfriedhöfe besichtigen. Der Kalvarienberg unweit von Miličín ist einer der größten Berge des Hügellandes Miličinská vrchovina. Auf der Spitze, wohin Sie ein Kreuzweg führt, befindet sich eine Kapelle. Die Dominante des Dorfes Libouň bildet eine romanische Rotunde aus der Mitte des 13. Jahrhunderts. In der weiten Gemeinde Ratměřice kann man die örtliche Kirche besichtigen. Diese ist vom Mai bis zum September von 10 bis 18 Uhr geöffnet.

#### Feuerwehrexposition

In Ratměřice und in der unweit gelegenen Gemeinde Odlochovice findet man zwei kleine Feuerwehrmuseen. Hier werden einige Feuerwehr- einschließlich bis heute voll funktionsfähigen Pferdespritzen vorgestellt. Man kann ebenfalls die historische Bekleidung der Feuerwehrleute, ihre Fahnen und Symbole besichtigen. Dank der ungewöhnlichen Gestaltung der Expositionen ist man nicht an die Öffnungszeiten gebunden, die ausgestellten Exponate können zu jeder Zeit durch die großflächigen Vitrinen von Außen besichtigt werden.





# NESVAČILY, VOTICE



## FLUGHAFEN NESVAČILY

Wir zeigen Ihnen die Schönheiten des Gebiets von Sázava aus der Vogelperspektive. Rundflüge – ein außergewöhnliches Erlebnis, Originalgeschenk

### Ballooning CZ s.r.o.

Na Vrcholu 7, 130 00 Praha 3

Tel.: +420 603 337 005, Tel./Fax: +420 222 783 995

E-Mail: [ballooning@ballooning.cz](mailto:ballooning@ballooning.cz), <http://www.ballooning.cz>

### Letecká škola F AIR

Flughafen Benešov, 257 51 Bystřice

Tel.: +420 317 793 820, +420 606 623 610, +420 777 623 033

E-Mail: [f-air@f-air.cz](mailto:f-air@f-air.cz), <http://www.f-air.cz>

### Letecká škola BEMO AIR

Flughafen Benešov, 257 51 Bystřice

Tel.: +420 317 793 529, +420 603 202 884, +420 604 335 213

E-Mail: [info@bemoair.cz](mailto:info@bemoair.cz), <http://www.bemoair.cz>

### GLADIER AEROBATIC CLUB o. s.,

Ordentliches Mitglied des Aeroklub der Tschechischen Republik

SEGELFLUGZENTRUM BENEŠOV, Flughafen Benešov, 257 51 Bystřice

Tel.: +420 603 927 241, +420 603 453 297

E-Mail: [gac@centrum.cz](mailto:gac@centrum.cz), <http://www.akgac.aero>

## SCHUTZ DER FAUNA DER TSCHECHISCHEN REPUBLIK

Schutz der Fauna der Tsch. Republik“ betreibt eine Hilfestation für verletzte Tiere, realisiert spezifische Artenschutzprojekte, sorgt für erhalten gebliebene natürliche Standorte in der Region und beteiligt sich darüber hinaus am Betrieb der Ökofarm der Genossenschaft Džbány, die im Naturpark Džbány-Žebrák wirtschaftet. Im Rahmen ihrer Tätigkeit als Zentrum für Umwelterziehung veranstaltet sie Lehrprogramme für Schulen, Vorträge, Seminare und naturkundliche Exkursionen, Exkursionen zur Station verletzter Tiere, aber auch Ausstellungen und weitere für Schulen, Organisationen und die breite Öffentlichkeit bestimmte Veranstaltungen und bietet Dienstleistungen der Umweltberatung an.

### Öffnungszeiten:

April, Mai, Oktober

Mo – So

13:00 – 15:00 Uhr

Juni – September

Mo – Fr

09:00 – 15:00 Uhr

Sa, So

13:00 – 16:00 Uhr

### Ochrana fauny ČR

Zámecká ul., P. O. BOX 44, 259 01 Votice

Tel.: +420 317 813 178, +420 603 259 902

E-Mail: [info@ochranafauny.cz](mailto:info@ochranafauny.cz), <http://www.ochranafauny.cz>



# SCHLOSS VRCHOTOVY JANOVICE

Die ursprünglich gotische steinerne Festung der Herren von Janovice, geschützt durch einen Wassergraben, verwandelte sich allmählich in ein Renaissanceschloss, das im 17. und 18. Jahrhundert der Hauptsitz des Voticezweigs der Grafen von Vrtba war. Der letzte große Umbau erfolgte Mitte des 19. Jahrhunderts, als das Schloss seine gegenwärtige neugotische Gestalt bekam.

Heute ist es bereits mehr als 40 Jahre ein Bestandteil des Nationalmuseums. Es bietet eine Besichtigung der folgenden ständigen Ausstellungen an: „Gesellschaft in Böhmen im 19. Jahrhundert“, die das Leben in Böhmen in diesem Zeitraum nahebringt, „Rilke, Kraus und Vrchotovy Janovice“, die mit der Familie der letzten Privatbesitzer und vor allem mit der Persönlichkeit der Sidonie Nádherná bekannt macht, und auch die Ausstellung „Böhmische Glockengießerei“, die die Besucher durch die Geschichte des Glockengießhandwerks in den böhmischen Ländern begleitet. Ein Besuch von Janovice kann mit einem Spaziergang in den alten und landschaftlich reizvollen Park um das Schloss herum abgeschlossen werden.

### Öffnungszeiten:

April, Oktober

Sa, So, Festtage

09:00 – 12:00 und 13:00 – 17:00 Uhr

Mai – September

Di – So

09:00 – 12:00 und 13:00 – 17:00 Uhr

### Zámek Vrchotovy Janovice

257 53 Vrchotovy Janovice

Tel.: +420 317 835 181

E-Mail: [vrchotovy\\_janovice@nm.cz](mailto:vrchotovy_janovice@nm.cz)

<http://www.nm.cz>

**Böhmische Glockenbaukunst** – der Glockenbau in Böhmen und Mähren Im authentischen Milieu einer ehemaligen Wasserburg wird der Kern der historischen Glockensammlung des Nationalmuseums – insgesamt an die hundert Glocken – ausgestellt. Technologie der Glockenherstellung, Glocken und Glöckchen vom Mittelalter bis ins 19. Jahrhundert; unter anderem sind auch Meisterwerke namhafter böhmischer Glockengießer aus der Zeit der Renaissance zu bewundern.





## WICHTIGE KONTAKTE

### HILFE FÜR SIE

**FEUERWEHR**  
150



**Bereitschaftsdienst**  
**Rudolf- und Stefanienkrankenhaus in Benešov**

**RETTUNGSWAGEN**  
155



**POLIZEI**  
158



**NOTRUF**  
112

**SOS**

Tel.: +420 317 756 485  
Tel.: +420 317 756 111



### HILFE FÜR IHR AUTOMOBIL

**VEROLD Benešov, spol. s r.o.,** Na Červených vrškách 1490, 256 01 Benešov  
Servis Tel.: +420 317 723 411, **SERVIS 24 – ÚAMK** Tel.: 1230



### HILFE FÜR IHR RAD

Cykloservis J. Břečka, Pražská, Sázava  
Cykloport NOVOTNÝ, Jilovská 262, Týnec nad Sázavou  
Cyklo Švec, Na Potoce 225, Vlašim  
Jaroslav Višek – Sport Centrum, Červené Vršky 1594, Benešov  
Jízdní kola Kučera, Lidická 1781 Vlašim  
Maxsport, Týršova 2076, Benešov  
Prodej a opravy horských kol, Čerčanská 112, Poříčí nad Sázavou  
SPORT ŠEFČÍK LYŽE – KOLA, Ke Stadionu 2095, Benešov  
Tomáš Trojáněk, Pavlíkova 1528, Benešov  
VELO FOX, Dr. E. Beneše 159, Bystřice  
VELO SPORT Krupička, Na Bezděkově 2005, Benešov

Tel.: +420 728 474 008  
Tel.: +420 317 701 823  
Tel.: +420 317 844 116  
Tel.: +420 317 722 152  
Tel.: +420 602 831 037  
Tel.: +420 777 151 597  
Tel.: +420 317 779 934  
Tel.: +420 317 726 777  
Tel.: +420 776 098 062  
Tel.: +420 317 793 416  
Tel.: +420 317 723 627

### ÖFFENTLICHE VERKEHRSMITTEL



Busfahrplan

[www.jizdnirady.idnes.cz](http://www.jizdnirady.idnes.cz)

Tel.: +420 317 721 395, +420 900 144 444



Bahn

Tel.: +420 317 757 428, +420 840 112 113



## INFORMATIONSZENTREN

**Informationszentrum Benešov**  
Malé nám. 1700, 256 01 Benešov  
E-Mail: [ic-benesov@posazavi.com](mailto:ic-benesov@posazavi.com)  
[info@knihovna-benesov.cz](mailto:info@knihovna-benesov.cz)  
Tel.: +420 317 726 004

**Informationszentrum Čerčany**  
Sokolská 28, 257 22 Čerčany  
E-Mail: [info@cercany.cz](mailto:info@cercany.cz)  
Tel.: +420 317 776 154

**Informationszentrum Český Šternberk**  
257 26 Český Šternberk 27  
E-Mail: [ic-sterberk@posazavi.com](mailto:ic-sterberk@posazavi.com)  
Tel.: +420 724 592 215  
Öffnungszeiten: Juli – August

**Informationszentrum Kutná Hora**  
Palackého nám. 377, 284 01 Kutná Hora  
E-Mail: [infocentrum@kh.cz](mailto:infocentrum@kh.cz)  
Tel.: +420 327 512 378

**Informationszentrum Louňovice pod Blaníkem**  
Zámek 1, 257 06 Louňovice pod Blaníkem  
E-Mail: [infopodbla@atlas.cz](mailto:infopodbla@atlas.cz)  
Tel.: +420 317 862 022

**Informationszentrum Mnichovice**  
Masarykovo nám. 83, 251 64 Mnichovice  
E-Mail: [infocentrum@mnichovice.info](mailto:infocentrum@mnichovice.info)  
Tel.: +420 323 666 311

**Informationszentrum Neveklovsko**  
nám. Jana Heřmana 83, 257 56 Neveklov  
E-Mail: [info.neveklov@seznam.cz](mailto:info.neveklov@seznam.cz)  
Tel.: +420 317 741 207

**Informationszentrum Podblanicko Vlašim**  
Zámek 4, 258 01 Vlašim  
E-Mail: [info@vlasimskypark.cz](mailto:info@vlasimskypark.cz)  
Tel.: +420 317 847 207  
+420 734 362 091

**Informationszentrum Rataje nad Sázavou**  
Zámecká 1, 285 07 Rataje nad Sázavou  
E-Mail: [posta@obecrataje.cz](mailto:posta@obecrataje.cz)  
Tel.: +420 327 322 169  
Öffnungszeiten: Mai – September

**Informationszentrum Říčany**  
Masarykovo nám. 83, 251 01 Říčany  
E-Mail: [jitka.bahenska@ricany.cz](mailto:jitka.bahenska@ricany.cz)  
Tel.: +420 323 618 142

**Informationszentrum Sázava**  
nám. Voskovce a Wericha 280, 285 06 Sázava  
E-Mail: [infocentrum@mestosazava.cz](mailto:infocentrum@mestosazava.cz)  
Tel.: +420 327 320 763

**Informationszentrum Sedlčany**  
nám. T. G. Masaryka 32, 264 80 Sedlčany  
E-Mail: [mu@sedlcany.cz](mailto:mu@sedlcany.cz)  
Tel.: +420 318 821 158

**Informationszentrum Týnec nad Sázavou**  
Klusáčkova 2, 257 41 Týnec nad Sázavou  
E-Mail: [ic-centrumtync.cz](mailto:ic-centrumtync.cz)  
[ic-tynec@posazavi.com](mailto:ic-tynec@posazavi.com)  
Tel.: +420 317 729 050, +420 775 290 032

**Informationszentrum Uhlířské Janovice**  
Pečírková 168, 285 04 Uhlířské Janovice  
E-Mail: [kic@uhljan.cz](mailto:kic@uhljan.cz)  
Tel.: +420 327 542 197

**Informationszentrum Votice**  
Komenského nám. 177, 259 01 Votice  
E-Mail: [infocentrum@votice.cz](mailto:infocentrum@votice.cz)  
Tel.: +420 317 812 505

**Informationszentrum Zruč nad Sázavou**  
Zámek 1, 285 22 Zruč nad Sázavou  
E-Mail: [infocentrum@mesto-zruc.cz](mailto:infocentrum@mesto-zruc.cz)  
Tel.: +420 327 531 194

**Museum Divišov**  
Šternberská 158, 257 26 Divišov  
E-Mail: [muzeum.divisov@chopos.cz](mailto:muzeum.divisov@chopos.cz)  
Tel.: +420 317 855 224







# www.posazavi.com

## Webseiten der Traditionellen Touristischen Region POSÁZAVÍ

Sind Sie daran interessiert, über die Region „Posázaví“ mehr zu erfahren, dann besuchen Sie die Web-Seiten dieser Region, wo alle wichtigen Informationen zu finden sind. Sie können hier über Geschichte sowie Naturspezifika lesen, eine Übersicht über angebotene Dienstleistungen finden, komplette Mappen ermöglichen Ihnen, Rad- sowie touristische Wanderwege zu erschließen oder helfen Ihnen dazu, den „Kanutenfluss“ Sázava näher kennen zu lernen. Filmspots vergegenwärtigen Ihnen das heutige sowie vergangene Geschehen in der Region. Die Web-Seiten erleichtern es Ihnen, den ganzen Urlaub oder nur ein verlängertes Wochenende zu planen, Sie finden hier Kontakte, Öffnungszeiten sowie komplette Preislisten. Es genügt nur, das Web der Region „Posázaví“ zu öffnen und Sie können die ganze Region besichtigen, ehe Sie zu einem Besuch aufgebrochen sind.



**Garant der Edition:**

**Titelfoto:**

**Text und Foto:**

**Sprachübersetzungen:**

**Graphik und Produktion:**

**Redaktion:**

**Herausgegeben von:**

Posázaví o.p.s., zámek Jemniště 1, 257 01 Postupice  
Jaroslav Pelíšek

Archiv Posázaví o.p.s., Informationszentren der Region  
Posázaví und die einzelnen Projektteilnehmer  
Mánes, překlady a tlumočení, Národní třída 11  
110 00 Praha 1 - Staré Město

Miroslav Horák – Region Design  
Kupeckého 606, 293 01 Mladá Boleslav

Tel.: +420 603 478 910, E-Mail: horak@horacio.cz

Posázaví o.p.s., Masarykovo náměstí 1, 256 01 Benešov  
Tel./Fax: +420 317 701 948

E-Mail: info@posazavi.com, http://www.posazavi.com

Posázaví o.p.s. im Jahr 2010 mit einer Auflage von 5.000 Stück  
DIESE PUBLIKATION IST UNVERKÄUFLICH



ROP  
MITTELBOHMEN



Mittelböhmisches Region

INVESTITIONEN IN IHRE ZUKUNFT  
MITFINANZIERT VON DER EUROPÄISCHEN  
UNION AUS DEM EUROPÄISCHEN FONDS  
FÜR REGIONALENTWICKLUNG