

POSÁZAVÍ



Česky



www.posazavi.com



OBSAH

Zámek Konopiště	2 – 3
Benešov – Hotel Atlas, Hotel Benica	4
Pension Konopiště	5
S-Centrum Benešov	6
Benešov	7
Pivovar Benešov	8
Vojenské technické muzeum Lešany	9
Netvořice	10
Jílové u Prahy	11
Posázavský Pacifik	12 – 13
Neveklov	14
Zámek Jablonná nad Vltavou	15
Farma Heroutice	16 – 17
Týnec nad Sázavou	18
Naučné stezky	19
Mlýn Brejlov	20
Společenské centrum Týnec	21
Vodácké centrum Bisport	22 – 23
Mapa turistického regionu Posázaví	24 – 25
Hotel Všetice	26
Areál Barochov	27
Hrad Český Šternberk	28 – 29
Pension Čtyřlístek	30
Sázava	31
Areál Sázavský ostrov	32
Sporthotel Kácov	33
Divišov	34
Ostředek, Drahňovice	35
Zámek Jemniště	36 – 37
Vlašim	38 – 39
Zámek a park ve Vlašimi	40 – 41
Bájná hora Blaník	42 – 43
Votice	44
Přírodní park Džbány-Žebrák	45
Nesvačily, Votice	46
Vrchotovy Janovice	47

HISTORIE A PŘÍRODA POSÁZAVÍ

Rozmanitost služeb je v regionu Posázaví značně veliká a opravdu zde každý najde to, co hledá.

Přesvědčí Vás o tom tato ucelená brožura regionu Posázaví, kterou držíte v ruce. Pokud zde nenajdete právě to, co by vás nadchlo, podívejte se na webovou stránku www.posazavi.com, kde je denně aktualizován kalendář akcí a kde si zaručeně vyberete to své.

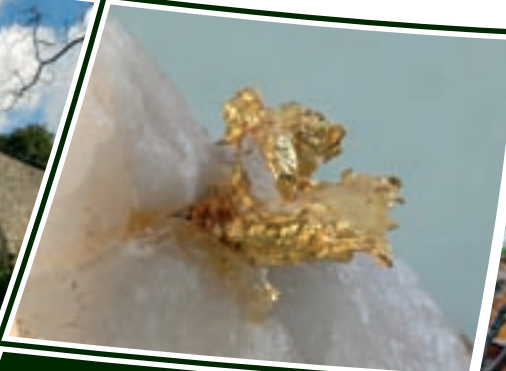
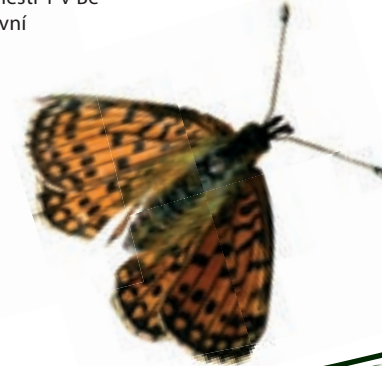
Příroda je v letošním roce naším hlavním propagačním tématem. Probíhá fotografické mapování nejzajímavějších míst regionu jako je řeka Sázava, Chráněná krajinná oblast Blaník, Medník nebo štolý rudných dolů. Máme ale také k dispozici pohyblivé obrázky ve formě krátkých motivačních spotů. Ty si můžete prohlédnout v sekci E-televize na webových stránkách www.posazavi.com.

Všechny finální výstupy projektu, který je spolufinancovaný z Regionálního operačního programu regionu soudržnosti Střední Čechy, budou společně představeny v rámci výstavy fotografických plakátů fotografa a režiséra Jaroslava Pelíška.

Výstava bude otevřena od **11. června 2010 denně od 8 do 16 hodin** v budově piaristické koleje na Masarykově náměstí 1 v Benešově. K zhlédnutí budou také plakáty z první etapy projektu – Historie v obrazech. Celkem si tak můžete prohlédnout celkem 100 velkoplošných obrazů z regionu Posázaví.

Posázaví o.p.s.

Masarykovo náměstí 1, 256 01 Benešov
tel./fax: +420 317 701 948
e-mail: info@posazavi.com
<http://www.posazavi.com>



ZÁMEK KONOPIŠTĚ

Hrad Konopiště byl založen jako gotická pevnost po vzoru francouzských kastelů koncem 13. století, pravděpodobně biskupem Tobiašem z Benešova. První stavební úpravy byly provedeny koncem 15. století Jiřím ze Šternberka a v 17. století Hodějovskými z Hodějova. V barokní rezidenci proměnili Konopiště v 18. století Vrtbové z Vrtby. František Ferdinand d'Este, který zakoupil zámek roku 1887, přebudoval Konopiště na velkolepé sídlo.

Interiér zámku je naplněn vzácnými sbírkami, z nichž k nejcennějším patří tzv. Estenská sbírka zbraní, kterou František Ferdinand zdědil po svých italských předcích, a Svatojiřská sbírka, kterou vybudoval od základu sám. Během čtvrt století nashromáždil soubor dřevorezéb, obrazů a rozmanitých artefaktů uměleckého řemesla z období od 15. do počátku 20. století, vztahujících se ke kultu svatého Jiří. Při shromažďování svatojiřských antikvit arcivévoda souperil s britským králem Eduardem VII., který byl rovněž zasvěceným sběratelem obrazů a soch statečného drakobijce.

Prohlédnout si můžete:

- Salony jižního křídla s loveckou chodbou
- Salony severního křídla se zbrojnicí a kaplí
- Soukromé pokoje Františka Ferdinanda a jeho rodiny
- Unikátní sbírku sv. Jiří oceněnou Europa Nostra
- Střelnici Františka Ferdinanda d'Este
- výstavu Od Sarajeva k Velké válce
- Skleníky v Růžové zahradě.



Rezervace prohlídek:

tel.: +420 274 008 154 – 6
e-mail: rezervace@stc.npu.cz
on-line: <http://www.zamek-konopiste.cz>

Zámek Konopiště

Konopiště 1, 256 01 Benešov
tel.: +420 317 721 366, +420 602 349 068
e-mail: konopiste@stc.npu.cz
<http://www.zamek-konopiste.cz>
<http://www.stc.npu.cz>

Otevírací doba:

duben, říjen

út – pá

09:00 – 12:00 a 13:00 – 15:00 hodin

so, ne

09:00 – 12:00 a 13:00 – 16:00 hodin

květen – srpen

út – ne

09:00 – 12:00 a 13:00 – 17:00 hodin

září

út – pá

09:00 – 12:00 a 13:00 – 16:00 hodin

so, ne, sv

09:00 – 12:00 a 13:00 – 17:00 hodin

listopad

út – pá

09:00 – 12:00 a 13:00 – 15:00 hodin

so, ne

jen pro objednané skupiny

09:00 – 12:00 a 13:00 – 15:00 hodin

i pro veřejnost

zavřeno

leden – březen, prosinec

Naučná stezka „Historie a příroda Konopištského zámeckého parku“

poskytuje základní údaje o vývoji a stavu parku a jeho nejzajímavějších místech. Areál parku (340 ha) si lze po dvou trasách, které určuje dvanáct informačních tabulí, prohlédnout pěšky, na kole a z větší části je přístupný i tělesně postiženým občanům na invalidním vozíku. Kratší trasa je zaměřena na nejbližší okolí zámku, navrženém v italském barokním stylu, a měří asi 2 km. Delší trasa návštěvníky provede i odlehlejšími krajinářskými partiemi parku v délce 7 km. Charakteristikou parku je Konopištský rybník o ploše 20,6 ha a Růžová zahrada se skleníky, založená v roce 1898 vídeňským zahradníkem Karlem Mössnerem.

Zámek Konopiště nabízí možnost uzavření civilních i církevních sňatků.

Občerstvení poskytuje **kavárna d'Este** a **bistro, restaurace Zámecká v nově rekonstruovaných prostorách bývalých kuchyní** Františka Ferdinanda d'Este na nádvoří zámku a Růžová kavárna v Růžové zahradě.

Cestu z parkoviště k tzv. kapličkám před zámkem si můžete zprjemnit projíždkou vláčkem nebo historickým kabrioletem.

BENEŠOV, KONOPIŠTĚ



HOTEL ATLAS

Hotel „v srdci Benešova“ nabízí 19 dvoulůžkových pokojů, 7 třílůžkových pokojů a 1 pokoj s bezbariérovým přístupem, vybavených vlastní koupelnou s WC, TV se satelitním příjmem, telefonem a možností bezdrátového (WiFi) připojení k internetu. Součástí hotelu jsou konferenční prostory. Salonek, který má kapacitu max. 45 osob a Hotelový klub, který má kapacitu max. 60 osob. Hotel nabízí Bowling bar (dvě dráhy, kulečnický, stolní fotbal).

Hotelová restaurace s kapacitou 60 míst v oddělené kuřácké a nekuřácké části nabízí jídla české i mezinárodní kuchyně. V létě je restaurace rozšířena o terasu s 20 místy. Hotel má k dispozici vlastní oplocené parkoviště.

Hotel Atlas

Tyršova 2063, 256 01 Benešov
tel.: +420 317 724 771, fax: +420 317 724 761
e-mail: hotelatlas@quo.eu
<http://www.hotel-atlas.cz>

Bowling bar

Tyršova 182, 256 01 Benešov
Rezervace 24 hodin
na tel.: +420 736 610 374

HOTEL

BENICA

RESTAURACE

HOTEL BENICA

se nachází na okraji Benešova směrem na Tábor, v těsné blízkosti zámku Konopiště. Hotel nabízí ubytování ve 33 pokojích vybavených vlastním sociálním zařízením, telefonem a TV se satelitním příjmem. Vyhlášená restaurace s pizzerií pojme až 80 osob. V teplých dnech je možné využít příjemné posezení na venkovní terase a dále venkovní zahradu s bazénem. V celém hotelu je k dispozici bezdrátové připojení k internetu (WiFi) zdarma.

V hotelu Benica myslíme vždy i na naše nejmenší. Samozřejmostí jsou dětské jídelní židličky, přebalovací pult, postýlky a venkovní dětské hřiště. Prostory hotelu jsou vhodné pro pořádání nejrůznějších akcí, jako jsou semináře, školení, prezentace, slavnostní rauty, recepce, svatební hostiny, promoce, garden party. Kongresový sál má kapacitu až 120 osob.

Hotel Benica***

Ke Stadionu 2045, 256 01 Benešov
tel.: +420 317 725 614, +420 737 797 212
e-mail: marketing@benica.cz, <http://www.benica.cz>



PENSION KONOPIŠTĚ****

Romantika, rodinná relaxace, ale i krátkodobý pobyt pro podnikatele v srdci České republiky, 20 minut autem od Prahy, uprostřed nádherné přírody, v podzámčí nejkrásnějšího středočeského zámku Konopiště – to vše nabízí Pension Konopiště****.

Pension se nachází v budově muzea motocyklů a originálně kloubí historický charakter lokality (podzámčí zámku Konopiště) a největšího českého motocyklového muzea. Snídaňová místnost se nachází v prosklené místnosti přímo mezi vystavenými motocyklovými exponáty.

Každý z šesti apartmánů pensionu má svůj charakter, barvu a duši. Všechny apartmány jsou vybaveny počítačem s připojením k internetu, satelitní televizí, telefonem, minibarem, trezorem a klimatizací. Dva apartmány mají diskrétní vstup mimo recepci, další dva apartmány jsou připraveny jako novomanželské s kvalitním vodním dvojlůžkem a tři apartmány jsou vybaveny kuchyní.

Novomanželé do 2 let od svatebního obřadu a manželé, kteří se ubytují v pensionu v měsíci výročí své svatby mají 15 % slevu na ubytování. Rádi Vám poradíme s organizací svatby, svatební cesty, zasnub, firemního teambuildingu či jiné originální akce. Na šampaňské s jahodami ve vířivce na Konopišti se nezapomíná.

Pension Konopiště****

Konopiště 30, 256 01 Benešov
tel.: +420 737 230 297
+420 317 702 658
e-mail: info@pension-konopiste.cz
<http://www.konopiste.eu>





SPORTOVNÍ CENTRUM BENEŠOV

je sportovně relaxační komplex s největší nabídkou sportovních aktivit v regionu. V klidném prostředí na

okraji města Benešova najdete možnost aktivního odpočinku, relaxace i zábavy. Hotelová část nabízí 21 dvoulůžkových pokojů, 3 čtyřlůžkové a jeden pětilůžkový. Pokoje jsou vybaveny vlastním WC, sprchou, TV, telefonem a připojením na internet. V tenisové hale můžete hrát badminton, volejbal i nohejbal. Pod nafukovací halou je fotbalový umělý trávník čtvrté generace. Aerobik, spinning a kardio posilovna jsou vybaveny kvalitní vzduchotechnikou a ozvučením. K pořádání firemních akcí, ale i setkání přátel se nabízí bowling se šesti dráhami Brunswick, nebo Grosso restaurant s výbornou kuchyní, výrobou domácích těstovin a prostornou terasou.

Sport – Sportovní část tvoří 4 tenisové kurty (z toho 2 kryté), 4 kurty na badminton, hřiště na volejbal, nohejbal, beach volejbal a malou kopanou, kardio posilovna, spinningový sál, aerobik a tělocvična s pružnou palubovkou, bowling Brunswick 6 drah. Všechna sportoviště jsou vybavena moderními povrchy a jsou klimatizována.

Konference

Malý sál – kapacita 20 – 30 osob, velký sál – kapacita 60 – 90 osob. Sály jsou kvalitně ozvučeny, vybaveny projekcí a učebními pomůckami. Uspořádání sálů je školní nebo divadelní.

Relax – Relaxační část nabízí masáže, solárium, finskou saunu, vířivku, parní komoru se solnou tryskou, restauraci, sport-bar a bowling-bar.

KONTAKTY – REZERVACE

tel.: +420 317 750 001 – rezervace hotel
tel.: +420 317 750 003 – rezervace bowling
tel.: +420 317 750 004 – rezervace sporty
tel.: +420 317 750 005 – rezervace restaurace

S-CENTRUM

U Vodárny 2215, 256 01 Benešov
e-mail: info@scentrum.eu
objednavky@scentrum.eu
<http://www.scentrum.eu>



MĚSTO BENEŠOV

nabízí svým návštěvníkům bohaté možnosti vyžití, a to jak kulturního, tak i sportovního. Sportovní vyžití nabízí krytý bazén či venkovní plovárna, zimní stadion a množství tenisových kurtů a hřišť. Bohaté kulturní zážitky návštěvníkům Benešova pravidelně nabízí hudební festival Jaro Josefa Suka, několik amatérských divadelních souborů a hudebních těles

a pravidelné profesionální kulturní programy v Městském divadle Na Poště. Za kulturou do Benešova tradičně jezdí návštěvníci i do Přírodního divadla Konopiště, kde se konají velké kulturní akce typu Opera Konopiště, Narozeniny Rádia Blaník, Folkový kvítek a mnoho dalších.

Milovníci historie si mohou prohlédnout zříceninu minoritského kláštera na Karlově, kostel svatého Mikuláše Na Karlově, piaristickou kolej s kostelem svaté Anny, nebo starý a nový židovský hřbitov s památníkem obětí holocaustu.

Muzeum umění a designu nabízí tyto expozice:

Česká malba dnes • Současná česká plastika • Kresba a grafika osobností českého umění 20. století • Česká a slovenská fotografie 19. a 20. století • Český grafický design 20. století • Globální vizuální gramatika • Laboratoř barev a tvarů

Pobočka Muzea Podblanicka nabízí tyto expozice:

Historie města Benešova • Benešov – posádkové město 1882 – 2002 • Umělci Benešovska 20. století • Lidové umění Benešovska

Město Benešov

Masarykovo náměstí 100, 256 01 Benešov
tel.: +420 317 754 111
e-mail: mu-bene@benesov-city.cz
<http://www.benesov-city.cz>

Muzeum umění a designu Benešov

Malé náměstí 74/1, 256 01 Benešov
tel.: +420 317 729 113
e-mail: recepce@muzeum-umeni-benesov.cz
<http://www.muzeum-umeni-benesov.cz>

Pobočka Muzea Podblanicka

Malé náměstí 74/1, 256 01 Benešov
tel.: +420 317 723 419
e-mail: muzeum-podblanicka@quick.cz
<http://www.muzeumpodblanicka.cz>

Městské kulturní středisko

Tyršova 163, 256 01 Benešov
tel.: +420 317 722 114
e-mail: mks.bn@seznam.cz

PIVOVAR BENEŠOV



Benešovský Pivovar Ferdinand byl založen arcivévodou Františkem Ferdinandem d'Este roku 1897. Po celou dobu své existence používá tradiční technologii spodního kvašení v otevřených spilkách a dozrávání v ležáckých sklepích.

Výroba piva vychází z původní receptury vaření piva s použitím výhradně vlastního, českého sladu a toho nejlepšího žateckého chmele. Pivovar vyrábí pivo poctivě, typicky české a heslo „skutečné pivo“ v jeho názvu není pouhým tvrzením. Je faktem a závazkem, který se všichni pracovníci poctivě snaží naplňovat. Pivo Ferdinand je charakteristické svou zlatavou barvou, jiskrnou číroostí, silným řízem, plností chuti a vysokou pěnou.

Produkce pivovaru zahrnuje celkem pět druhů piv, od nealkoholického až po speciální. Jeho obchodní politika se zaměřuje především na tuzemský region a exportní trhy. Protože se jeho pracovníci neustále setkávají s poptávkou po novém pivě, připravují nyní novinku do pivní Ferdinandovy rodiny, a to 15% pivo.

V pivovaru budou rádi, když jim zachováte přízeň a oceníte chuť jejich skutečného piva.

Pivovar Ferdinand a.s.
Táborská 306, 256 01 Benešov
tel.: +420 317 722 511
e-mail: ferdinand@pivovarferdinand.cz
<http://www.pivovarferdinand.cz>



Exkurze v pivovaru lze telefonicky domluvit na tel.: +420 317 749 230 u pana Kovaříka, skupina max. 30 osob, vstupné 120,- Kč včetně ochutnávky skutečného piva, možnost zakoupení propagačních předmětů v prodejně pivovaru.



VOJENSKÉ TECHNICKÉ MUZEUM LEŠANY



Mezi obcemi Krhanice a Lešany u Týnce nad Sázavou se od roku 1996 nachází expozice Vojenského technického muzea Vojenského historického ústavu Praha. Muzeum je v prostoru bývalých dělostřeleckých kasáren. V současné době tvoří expozici více než 450 historických tanků, kanónů, motocyklů, obrněných, nákladních a osobních vojenských vozidel pocházejících z období od roku 1890 až do současnosti. Od roku 2009 přibýly expozice raketového vojska a železničního vojska.

Muzejní technika je umístěna v deseti halách, pod šesti přístřešky i na volném prostranství. Jedna z nejzajímavějších expozic muzea je „Ostravská operace – tanková bitva“, kde návštěvník dostane realistický obraz bojů, které se odehrály při osvobozování Ostravy mezi březnem a dubnem 1945.

Sbírky jsou svým rozsahem a složením unikátní a řadí se mezi nejvýznamnější evropské instituce svého druhu.

Otevírací doba:

červenec, srpen	út – ne	09:30 – 17:30 hodin
červen, září	so, ne	09:30 – 17:30 hodin

Vojenské technické muzeum Lešany

257 42 Krhanice
tel.: +420 973 226 911
e-mail: museum@army.cz, <http://www.vhu.cz>

Každoročně při otevření a v průběhu letní sezóny probíhají v muzeu ohlášené akce s představováním historické techniky v pohybu v nové ARÉNĚ LEŠANY.

22. května 2010	Obrněný den – zahájení sezóny ve Vojenském technickém muzeu Lešany
28. srpna 2010	Tankový den v Lešanech





RODINNÉ MUZEJÍČKO SMALTU

V malém muzeu našem spatříte můžete netoliko předměty, životem každodenním věrně Vás, jakož i předky Vaše již od poloviny století devatenáctého provázející, nýbrž i rozdílnosti, jaké k vidění pořádku toliko bývají. Ve sbírce této dílo smaltovny nejedné z oněch, jež dávno byly již zanikly, pravým jest skvostem.

NOCLEŽNA U KOČKY ZA KOMÍNEM PRO POCESTNÉ I VELOCIPEDISTY

Skromný a levný nocleh ve Vašem pytlí spacím neb v „našich peřinách“. Pro pohodlí Vaše samostatný kloset a sprcha. V místnosti obytné můžete si uvařit kávu a odpočívat, neb večer na dvorku našem posedět u ohničku a ráno pak vychutnat si snídani jako od babičky.

Rodinné muzejíčko smaltu, Pražská 13, 257 44 Netvořice
tel.: + 420 777 689 688, e-mail: trnka.hracky@seznam.cz
tel.: + 420 776 151 343, e-mail: jindrasmidova@centrum.cz
<http://www.detskahrste.cz>

MĚSTSKÉ MUZEUM NETVOŘICE

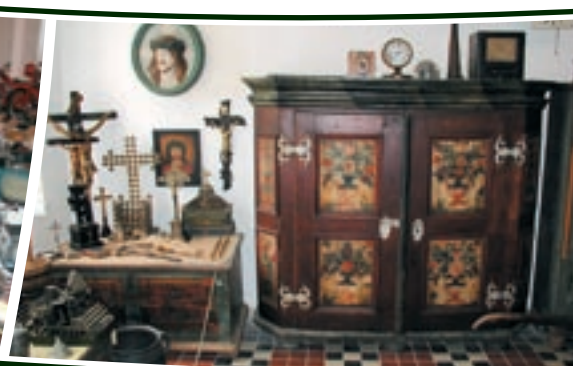
Muzeum v Netvořicích bylo zřízeno v roce 1919 za podpory obce a Spolku rodáků z Netvořic a okolí. Muzeum má pozoruhodnou sbírku týnecké kameniny, dále sbírku užitého umění a předmětů lidové tvořivosti – mince, medaile, plakety a vyznamenání.

Městské muzeum Netvořice, 257 44 Netvořice 46
tel.: +420 317 789 814, e-mail: info@netvorice.cz

MOTOCYKLOVÉ A TECHNICKÉ MUZEUM NETVOŘICE

Motocyklové a technické muzeum Netvořice je orientováno vedle motocyklů také na automobily, tříkolky, invalidní vozíky, motocykly se sajdkárem, speciální stabilní motory, současnou produkci značky JAWA, historické traktory a technicky historické zajímavosti. Turistické známkové místo číslo 972.

Motocyklové a technické muzeum Netvořice
Zahradní 64, 257 44 Netvořice
tel.: +420 737 230 297
e-mail: muzeum@konopiste.eu
<http://www.konopiste.eu>



KRÁLOVSKÉ ZLATOHRNÍ MĚSTO JÍLOVÉ U PRAHY

Město Jílové vzniklo jako hornická osada v 1. polovině 13. století. Na historickém náměstí v Jílovém se nachází tři nejstarší památkově chráněné objekty: kostel sv. Vojtěcha ze 13. století, rekonstruovaná radnice s dochovanou „obecní šatlavou“ a dům „Mince“, kde dnes sídlí Regionální muzeum.

Otevírací doba muzea:

Muzeum je otevřeno denně mimo pondělí (pokud pondělí není svátkem).

leden – květen	09:00 – 12:00 a 13:00 – 16:00 hodin
září – prosinec	09:00 – 12:00 a 13:00 – 16:00 hodin
červen – srpen	09:00 – 17:00 hodin

Štola sv. Josefa v Dolním Studeném je jedním z mnoha důlních děl významné části jílovského zlatonosného revíru – Kocourského žilného pásma. Štola je zakreslena na jedné z nejstarších dochovaných map jílovského revíru z roku 1730.

Štola sv. Antonína Paduánského je vzdálená od štoly sv. Josefa cca 100 m. Jedná se o staré důlní dílo, ve kterém se naposledy pracovalo v první polovině 18. století.

Otevírací doba štoly sv. Josefa a sv. Antonína Paduánského:

duben – říjen	so, ne, sv.	10:00 – 17:00 hodin
červenec – srpen	také v út – pá	13:00 – 17:00 hodin
listopad – březen	pro objednané skupiny nad 5 osob	

Štola Halíře je ražená moderním způsobem, představuje nejmladší epochu těžby zlata na jílovsku, neboť vznikla jako průzkumná štola v polovině 20. století.

Otevírací doba štoly Halíře:

duben – říjen	so, ne, sv.	10:00 – 17:00 hodin
---------------	-------------	---------------------

Regionální muzeum Jílové u Prahy

Masarykovo náměstí 16, 254 01 Jílové u Prahy
tel.: +420 241 950 791, fax: +420 241 950 877
e-mail: info@muzeumjilove.cz
<http://www.muzeumjilove.cz>





ZVLÁŠTNÍ VÝLETNÍ NOSTALGICKÉ VLAKY V ROCE 2010

I dnes je tato romantická železniční trať dopravní tepnou, která vede krásnou přírodou podél řeky Sázavy a umožňuje návštěvníkům regionu putovat od historické památky do muzea, z vesnice do města, z kempu do penzionu a pak zpět domů. Díky nadšencům je možné i dnes se svézt parním vlakem, v historickém motoráku si užít školního výletu.

Pravidelné parní linky Českých drah vždy zavezou své cestující na zajímavou kulturní akci. Pro potřeby firemních akcí je k dispozici historický motorový vlak o.s. Posázavského Pacifiku jako místo pro semináře nebo firemní prezentaci.

České dráhy, a.s.

Informace o parních jízdách

tel.: +420 972 228 101, +420 972 241 629

e-mail: pavlik@zst.cd.cz, lemerk@kcod.cd.cz

<http://parnijizdy.ic.cz>

S Posázavským Pacifikem za zlatým pokladem

29. května

Praha-Braník – Vrané nad Vltavou – Čerčany – Benešov – Postupice (zámek Jemniště) a zpět, vlak bude tažen parní lokomotivou a dále bude sestaven ze soupravy dobových vozů

Bitva o Brod u Zbořeného Kostelce

26. června

Praha-Braník – Týnec nad Sázavou – Čerčany – Benešov – Postupice (zámek Jemniště)

Sázavská pouť

3. července

Praha-Braník – Vrané nad Vltavou – Čerčany – Kácov / Kácov – Čerčany – Praha-Strašnice – Praha-Vršovice

Kácovská pouť

21. srpna

Praha-Braník – Vrané nad Vltavou – Čerčany – Kácov a zpět přes Říčany, vlak bude tažen parní lokomotivou a dále bude sestaven ze soupravy dobových vozů.

Tankový den v Lešanech

28. srpna

Praha-Braník – Vrané nad Vltavou – Čerčany – Benešov – Postupice a zpět

VÝLETNÍ TURISTICKÝ VLAK „POSÁZAVSKÝ PACIFIK“

3. července

Historický motorový vlak na Sázavskou pouť. Vlak je veden v trase Kolín – Ledečko – Sázava a zpět.

4. července

Historický motorový vlak na Sázavskou pouť. Vlak je veden v trase Praha-Smíchov – Praha-Hostivař – Čerčany – Český Šternberk – Kácov a zpět.

4. července

Historický motorový vlak na Sázavskou pouť. Vlak je veden v trase Kolín – Ledečko – Sázava a zpět.

21. srpna

Historický motorový vlak na Kácovskou pouť. Vlak je veden v trase Praha Smíchov – Čerčany – Sázava – Český Šternberk – Kácov. V Ledečku k němu bude připojen motorový vůz, který přijede jako zvláštní vlak z Kolína.

23. října

Putování Šternberskou historií. Vlak je veden v trase Praha-Smíchov – Praha-Hostivař – Čerčany – Český Šternberk – Kácov a zpět.

Posázavský Pacifik, o. s.

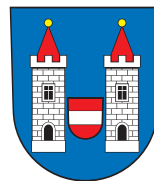
Havlíčková 445, 257 22 Čerčany

tel.: +420 317 776 518

e-mail: posazavsky.pacifik@seznam.cz

<http://www.posazavsky-pacifik.cz>





Město Neveklov

Malebnost krajiny, čistě životní prostředí, blízkost Slapské přehrady a dobré dopravní spojení jsou předností této části Benešovské pahorkatiny v klínu mezi řekami Vltavou a Sázavou.

Turistické zajímavosti

- Kostel sv. Havla, původně gotický, ve 2. pol. 17. století barokně přestavěn
- Kostel církve husitské, jednolodní stavba s věží z roku 1934
- Boží muka, morový sloup z roku 1773
- Židovský hřbitov a stará synagoga založená v roce 1657
- Památník připomínající hromadné vystěhování obyvatel z Neveklavska za 2. světové války
- Chvojínek – kostel sv. Václava, raně gotický z konce 13. století
- Neštětická hora – kruté potlačení selských rebelií v roce 1627 Michnou z Vacínova, na paměť 300. výročí tohoto povstání zde byla vybudována 11 m vysoká rozhledna.

Slapská přehrada je vzdálena od Neveklava pouhých 11 km. Byla postavena v letech 1949 – 1954, zabírá plochu téměř 14 km² při délce 42 km, maximální šířce 700 m a hloubce 70 m.

Během sezóny se mohou turisté mezi jednotlivými středisky přepravovat parníkem na trasách Slapy – Nová Živohošť nebo Slapy – Solenice a zpět. Návštěva Slapské přehrady nabízí skvělé možnosti pro stanování, camping, míčové sporty, vodní sporty, ale i noční život.

Informační centrum Neveklavsko
nám. Jana Heřmana 83, 257 56 Neveklov
tel.: +420 317 741 207
e-mail: info.neveklov@seznam.cz
<http://www.region-neveklavsko.wz.cz>
<http://www.neveklov.cz>



Zámek Jablonná nad Vltavou byl postaven na místě starší vodní tvrze ze 14. století. Podle průzkumu budovy a odkrytých maleb byla tvrz v 18. století přestavěna na barokní zámek. Mezi významnější majitele zámku patřil hrabě Jan Josef Kinský, či hraběnka Marie

Anna Harbuval-Chamaré. Úpravy ve druhé polovině 19. století daly zámku neoklasicistní podobu. Z doby této poslední ucelené rekonstrukce pochází litinové sloupy, tepané zábradlí a sochy v zámeckém parku. Tyto figurální plastiky s názvy Loutnísta, Lovec, Flora, Podzim a Zima jsou dílem německého sochaře Möldnera.

Zámek Jablonná nad Vltavou, zařazený na seznamu kulturních památek České republiky, je typickým reprezentantem sídla drobné šlechty, či letní residence. V roce 2005 jej koupila společnost ROYAL interier, která zámek kompletně zrekonstruovala a umístila zde svou expozici. Tento v Evropě ojedinělý projekt byl připravován 4 roky. Při rekonstrukci byl kladen maximální důraz na zachování původního rázu objektu i přilehlého parku se sochami.

Otevírací doba:

duben – září	út – ne	10:00 – 17:00 hodin
říjen – březen	út – pá	pouze na telefonickou objednávku

Zámek Jablonná nad Vltavou

Zámek 1, 257 44 Jablonná nad Vltavou
tel.: +420 272 680 062
e-mail: info@zamekjablonna.cz
<http://www.zamekjablonna.cz>

Rezervace prohlídek:

tel.: +420 272 680 062
e-mail: info@zamekjablonna.cz

Zámecká budova je součástí barokního areálu sestávajícího z vlastní budovy zámku, poplužního dvora a parku v anglickém stylu, který zdobí nejvyšší zerav obrovský (Thuja plicata) v České republice.





Privátní jízdárna v nádherném přírodním prostředí Vám nabízí celoročně jednotlivé jízdy i týdenní nebo víkendové rekreační pobyty s výcvikem jízdy na koni. Pokročilí jezdcí si mohou užít jednodenní nebo dvoudenní výlety na koni Posázavím. Pořádají se pro ně také specializovaná soustředění ve skákání i drezuře se špičkovými trenéry.

Dětem, na které se farma specializuje, nabízí celoročně výcvikové tábory s výukou teorie i praxe jízdy na koni, praktickou zkušenost s ošetřováním koní, s jazykovou výukou a s kompletním programem včetně stravování pětkrát denně.

Areál poskytuje ubytování pro 60 osob ve dvou až čtyřlůžkových pokojích, stylovou restauraci pro 80 osob, využitelnou i pro svatby nebo semináře. Dále letní terasu, nebo možnost drobného nákupu přímo na farmě.

Chloubou farmy je krytá jezdecká hala se závodními parametry a tribunami pro diváky, v níž se pravidelně konají závody, zkoušky a soustředění. Hala je využívána k výcviku nepřetržitě, i ve večerních hodinách nebo bez ohledu na počasí (ideální povrch pro práci s koňmi).

Farma dále disponuje venkovním areálem pro parkurové skákání mezinárodní úrovně.



Farma Heroutice
Miloslav a Jana Perníčkovi
Heroutice 11, 257 56 Neveklov
tel.: +420 317 741 392
+420 604 232 834
fax: +420 317 741 399
e-mail: heroutice@heroutice.cz
<http://www.heroutice.cz>

Malá pozvánka na nejvýznamnější akce roku 2010

22. – 23. květen

Cena Ankary – tradiční skokové závody pro pony a velké koně, kde uvidíte první kolo letošního ročníku Světového seriálu mládeže SIEC.

12. – 13. červen

Drezurní závody – včetně Kritéria mladých koní (chovatelské soutěže, tzv. KMK)

20. června

Drezurní závody – Mistrovství Středočeské oblasti ČJF v drezuře

3. – 4. červenec

Mezinárodní jezdecké závody CSN Heroutice 2010

V rámci závodů proběhne kvalifikační kolo seriálu Pony liga 2010. V sobotu budou kvalifikační soutěže jednotlivých kategorií. Závody vyvrcholí v neděli.

27. – 28. listopad

Finále PONY LIGY 2010

Jako každoročně poslední listopadovou nedělí se koná v Herouticích halové finále již osmého ročníku seriálu PONY LIGA – ve třech kategoriích Pony liga pro mladší děti do 12 let na pony, dále otevřené Pony Extralize pro všechny jezdce do 16 let na pony bez omezení a také v kategorii Teenager pro jezdce do 21 let na velkých koních.

Specializace na děti

- výcvik dětí od základu až po vedení ve sportu, na pony i na velkých koních
- pravidelná medailová umístění světců na mistrovstvích oblastí i republiky ve všech jezdeckých disciplínách



TÝNEC NAD SÁZAVOU



Město Týnec nad Sázavou má velmi starou historii. Samo jeho jméno ukazuje, že na místě, kde se nachází týnecký hrad, na ostrohovitě stráni nad řekou, bývala v nejstarších dobách osada zatýněná, tj. opevněná – Týnec. Toto sídlo mělo pravděpodobně vztah k prastaré obchodní stezce, která vedla přes Sázavu kolem hradu Kostelce z jižních Čech na Prahu. Ke kamenné rotundě, jako sakrálnímu objektu, patřil též sídelní objekt, odkrytý při výzkumu v roce 1969. Měl jen kůlovou konstrukci a pocházel asi z 11. století. Na jeho místě vznikl na přelomu 12. a 13. století kamenný románský palác a u něho později obranná hranolová věž při rotundě. Dnes je v budově paláce umístěno městské muzeum s expozicí týnecké kameniny, jejíž výrobou byla obec v letech 1791 – 1866 proslulá.

Sousedící gotická věž týneckého hradu slouží jako rozhledna s výhledem do Posázaví a je uznaným evropským letním sídlem netopýra velkého. Románská rotunda – modlitebna Církve československé husitské je také součástí prohlídky městského muzea.

Otevírací doba muzea:

duben – září út – ne 10:00 – 12:00 a 13:00 – 17:00 hodin

Městské muzeum, Hodějovského 48, 257 41 Týnec nad Sázavou
tel.: +420 605 715 133, e-mail: muzeum@mestoty nec.cz
<http://www.mestoty nec.cz/muzeum>

Navštivte netopýří porodnici!

Třetí patro gotické věže Týneckého hradu si vybraly maminky netopýra velkého, aby zde na jaře porodily a přes léto vychovaly netopýří děti. Velká leg-race je všechny pozorovat – přijďte se podívat.

Regionální akce v Týnci nad Sázavou – projekt tradičních společenských, kulturních a sportovních akcí od jara do podzimu pro malé i velké.



NAUČNÉ STEZKY

V zátočině řeky Sázavy byla již ve středověku budována sídla a osady. Jedním z nejstarších známých rodů, které vlastnily půdu v povodí Sázavy, byl rod pánů z Dubé nad Sázavou. Hrady střežily důležitou obchodní cestu a brod. Dnes se po nich zachovaly jen zříceniny. Je z nich cítit historie a najdete zde mnohá romantická zákoutí.

POSÁZAVSKÁ STEZKA Č. 19

Řeku Sázavu mohou cyklisté pronásledovat od pramenu na Českomoravské Vysočině až k soutoku s Vltavou. Podél toku je vybudovaná 245 kilometrů dlouhá trasa.

Cyklotrasa vede kolem mnoha historických památek, v některých částech vede kopcovitou krajinou, jinde velmi pohodlnými cestami bezprostředně kolem řeky. Výhodou putování Posázavím je také železniční spojení, které vede podél celého toku řeky a může přepravit cyklisty i s koly na různé úseky cyklotrasy.

Jihovýchodní část Středočeského kraje – Posázaví – nabízí celou řadu možností k odpočinku i poznávání přírody a historie. Jednou z nich jsou i naučné stezky. Dají se pojmout jako samostatný program, ale též je lze využít jako doplňkovou procházku při návštěvě jiné památky či turistického cíle.

NAUČNÁ STEZKA MEDNÍK

Asi 15 kilometrů jihovýchodně od Prahy, v malebném údolí řeky Sázavy a na jeho zalesněných svazích pod vrchem Medník, se nachází jedna z nejstarších naučných stezek České republiky – Medník.

Naučná stezka, jejíž větší část leží v národní přírodní památce stejného jména – Medník, je veřejnosti známa především díky výskytu kriticky ohrožené rostliny kandík psí zub.

Čtrnáct tabulí představuje Medník ze všech možných stran. Návštěvníci mají možnost přečíst si informace o místních bučinách, významu lesa a stromů, o suťových lesích, mohou se dozvědět zajímavosti z geologie, o historii trampingu, vodáctví a turistice v oblasti Posázavského Pacifiku.



MLÝN BREJLOV



Mlýn Brejlov najdete v půvabné krajině na břehu řeky Sázavy, 30 km od Prahy. Je tím pravým místem pro odpočinek, relaxaci, svatby, oslavy, sportovní vyžití, ale také pro všechny typy školení,

teambuildingu a outdoorové akce. Rodinný hotel je z jedné strany omýván nádhernou řekou Sázavou a z druhé strany je obklopen krásnou zahradou, ve které je umístěno sedm chatiček, každá s vlastní koupelnou a pěti lůžky. V prvním patře hotelu jsou tři školící místnosti s kompletním vybavením včetně internetového připojení WiFi. Ve druhém a třetím patře je k dispozici 55 lůžek v 18 dvou, třech a čtyřlůžkových pokojích s vlastním sociálním zařízením. Většina z nich nabízí romantický pohled na řeku Sázavu.

Součástí areálu je také parkoviště, volejbalové a nohejbalové hřiště, velké ohniště, místnost na kola a molo k pohodlnému přistávání loděk.

Sportovní vyžití

- volejbalové a nohejbalové hřiště, vhodný terén pro petang a badminton
- rádi zde přivítají cyklisty, pro které mají přichystané veškeré zázemí
- na řece je připraveno molo k pohodlnému přistávání loděk, je možné si zapůjčit loďku na projížďku po řece
- rybaření v řece Sázavě (nutný rybářský lístek a povolenka)

Mlýn Brejlov

Břežany 29, 257 41 Týnec nad Sázavou
tel.: +420 774 443 854
e-mail: info@brejlov.cz
<http://www.brejlov.cz>

V naší výletní restauraci na Vás čeká mimo jiné domácí klobása na grilu, zahradní salát s bylinkami z našich záhonů nebo skvělý dort „motýlkovnick jahodový“. Při odpolední vycházce se k nám dostanete i naším novým přívozem.



SPOLEČENSKÉ CENTRUM TÝNEC



Společenské centrum TÝNEC, tradiční centrum kultury v Posázaví soustřeďuje v historické budově divadelní sál, diskotéku, restauraci, hernu a klub. V sále s kapacitou 600 osob s uceleným technickým zázemím pro vás kvalifikovaný personál zajistí plesy, maturitní zábavy, firemní akce, semináře, valné hromady či konference, koncerty a divadelní představení, přednášky a módní přehlídky. Předností je kompletní servis na klíč včetně zajištění doprovodných programů.

Uzavřená **ZAHRADA** o rozloze 4 000 m² nabízí možnost pořádání koncertů, slavnostních zahradních party, nedělních posezení při hudbě, pátečních folkových koncertů nebo jen krátkou relaxaci po hektickém týdnu při kávě v klidném přírodním zákoutí.

Poskytují zde cateringové služby pro všechny příležitosti, zahradní party, svatby, firemní akce i slavnostní recepce. Od výzdoby, přes uvítací příchůdk až ke galavečeři nabízíme kompletní gastronomický servis. Jediným kritériem je pro celý tým spokojenost zákazníka.

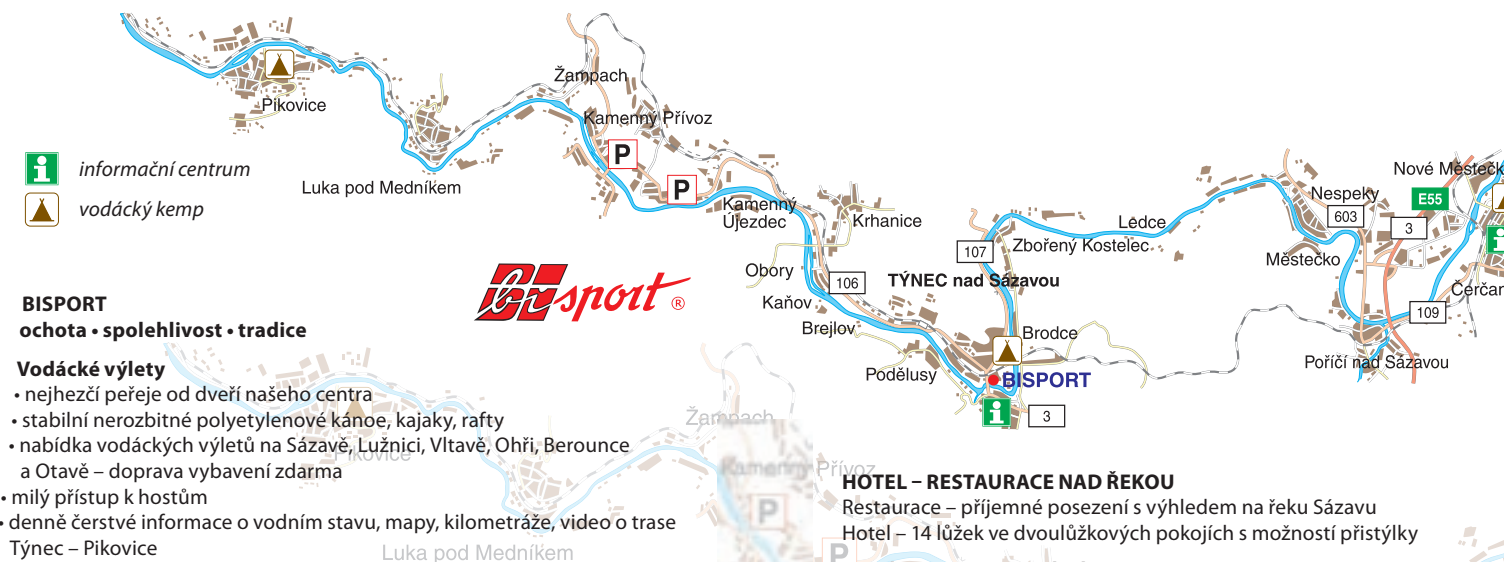
V prostorách Společenského centra Týnec se nachází Turistické informační centrum. Je certifikovaným místem „Cyklisté vítání“. Leží na cyklotrase Greenways Praha – Vídeň a v blízkosti cyklotrasy Posázavské, rovněž vedoucí městem. Infocentrum kromě standardních služeb nabízí zajímavé **REGIONÁLNÍ VÝROBKY**, které prezentují šikovnost místních řemeslníků a jsou milým dárkem z Posázaví.

Společenské centrum TÝNEC

Klusáčkova 2, 257 41 Týnec nad Sázavou
tel.: +420 317 729 050, +420 775 290 032
e-mail: spolecenske@centrumtynec.cz
<http://www.centrumtynec.cz>



VODÁCKÉ CENTRUM



BISPORT
ochota • spolehlivost • tradice

Vodácké výlety

- nejhezčí peřeje od dveří našeho centra
- stabilní nerozbitné polyetylenové kánoe, kajaky, rafty
- nabídka vodáckých výletů na Sázavě, Lužnici, Vltavě, Ohři, Berounce a Otavě – doprava vybavení zdarma
- milý přístup k hostům
- denně čerstvé informace o vodním stavu, mapy, kilometráže, video o trase Týnec – Pikovice

Horská kola

- kvalitní horská kola
- široká nabídka cyklotras v nejbližším okolí

Sportovní programy

- nabídka pro cestovní kanceláře, školy, firemní kolektivy, rodiny a další skupiny
- vodní turistika, cykloturistika, pěší turistika a jízda na koních
- kulturně-sportovní programy a kombinace aktivit
- možnost vyzkoušení jízdy na kajaku, kánoi i raftu během jednoho dne
- programy jednodenní, vícedenní i týdenní
- Váš program povedou profesionální mladí průvodci v češtině, angličtině, němčině a dalších jazycích
- možnost zajištění občerstvení podle Vašich požadavků – piknik v přírodě, svačiny
- možnost vytvoření programu podle Vašich představ
- možnost objednání CD s fotkami nebo DVD s filmem z Vašeho programu

BISPORT

Ing. Františka Janečka 511, 257 41 Týnec nad Sázavou
tel.: +420 317 701 460, +420 317 701 704, +420 317 701 907 – 8, +420 777 335 618
e-mail: info@bisport.cz, http://www.bisport.cz
facebook: Bisport Půjčovna Lodí

HOTEL – RESTAURACE NAD ŘEKOU

Restaurace – příjemné posezení s výhledem na řeku Sázavu
Hotel – 14 lůžek ve dvoulůžkových pokojích s možností přistýlků

Hotel – restaurace Nad řekou

Ing. Františka Janečka 511, 257 41 Týnec nad Sázavou
tel.: +420 608 888 900, e-mail: info@hotelnadrekou.cz
http://www.hotelnadrekou.cz
facebook: Hotel nad Řekou v Týnci nad Sázavou

Novinka letošní sezóny – Léto na žluté vlně

Akce od 1. května do 27. června 2010

Ubytování – STAN za 1 Kč + příslušné poplatky, děti pobyt zdarma

Akce od 28. června do 31. srpna 2010

Dívky, ženy při ubytování MOJITO v plážovém baru ZDARMA, děti pobyt zdarma

Podmínky využití:

půjčení vybavení od Bisport spol. s r.o. • ubytování v Kempu Sázavský ostrov • zaplacená objednávka • výhody se vztahují na splutí z Ledce, Kácova a Sázavy



HOTEL VŠETICE



Hotel Všetice se nachází ve stejnojmenné obci, přibližně 40 kilometrů jižně od Prahy. Hotel je součástí areálu Statku Všetice, kde se dále nachází krytá jezdecká hala s vnitřní pískovou jízdárnou o rozměrech 55 x 21 m a vytápěnou tribunou pro diváky.

V hale je také bar s vyhlídkou do jízdárny. Bar má kapacitu 100 osob je vybaven audio a video technikou.

Hotel nabízí 42 lůžek ve dvaceti, dvou až čtyřlůžkových stylových pokojích a apartmánech. Přistýlkami lze kapacitu navýšit až na 61 lůžek.

K dispozici jsou kompletně vybavené konferenční prostory, sál s kapacitou 76 míst a dva menší salonky pro 14 a 8 osob.

Stylová hotelová restaurace nabízí 100 míst k sezení a dalších 30 na venkovní terase, taneční parket a koncertní pódium.

Relaxační služby zahrnují venkovní bazén, saunu, vířivku, masáže a samozřejmě trénink či vyjížďky na koních.

V rámci areálu je rozsáhlá zahrada se dvěma rybníky. Celý areál je vhodný jak pro různé firemní akce, tak pro uspořádání romantické svatby.

Prožijte romantickou svatbu ve Všetících, pro novomanžele nabízíme svaatební apartmá zdarma.



Hotel Všetice
Všetice 6, 257 44 Netvořice
tel.: +420 722 903 552
e-mail: hotel@hotel-vsetice.cz
http://www.hotel-vsetice.cz



AREÁL BAROCHOV



Areál Barochov je outdoorové a rekreační středisko situované uprostřed luk, pastvin a lesů nedaleko od břehů řeky Sázavy.

Z centra Prahy trvá cesta 45 minut. Na Barochov je to nedaleko z hlavní silnice E 55 směr na České Budějovice. Centrum nabízí aktivity pro celou rodinu od dětí až po dospělé na celý den.

Jsou jediní v České republice, kdo nabízí Battlefield Live laserové hrací pušky, které dávají počítačovým hrám Battlefield realistický rozměr.

Máme také adrenalinovou provazovou dráhu uprostřed lesa, která nabízí 40 různých prvků obtížnosti pro dospělé ve výšce 6 – 10 metrů nad zemí se 4 lanovými dráhami (flying fox) a Tarzanovou otočkou.

Další aktivitou jsou jízdy na koních do terénu nebo hodiny ježdění s instruktorem pro začátečníky i pokročilé. Základy komunikace a práce s koňmi, péče, ošetřování a krmení koní. To vše se můžete dozvědět či vyzkoušet při víkendovém nebo týdenním kurzu.

Areál poskytuje ubytování v jednolůžkovém, dvoulůžkovém, třílůžkovém a čtyřlůžkovém pokoji. Dále pak v třílůžkovém a šestilůžkovém apartmánu. Pokoje mají samostatné sociální zařízení a společnou kuchyňku. Pokoje jsou vybaveny televizorem, DVD přehrávačem a mini ledničkou. Součástí apartmánů je i plně vybavený kuchyňský kout s elektrickým sporákem a ledničkou. Děti do 2 let mají ubytování zdarma. Ubytování domácích mazlíčků možné po dohodě.

Areál Barochov
Barochov 7, 251 67 Pyšely
tel.: +420 721 110 000
e-mail: info@arealbarochov.cz
http://www.arealbarochov.cz
facebook: Barochov



HRAD ČESKÝ ŠTERNBERK



Jižní předsunutá bašta hradu Český Šternberk, tzv. „hlado-morna“, je součástí důmyslného opevňovacího systému, který byl vybudován na přelomu 15. a 16. století nejvyšším zemským sudím Petrem Holickým ze Sternberga a dokončen jeho synem Janem. Tato bašta je jedním z nejlépe dochovaných objektů pozdně gotického fortifikačního stavitelství a svým významem v genezi středoevropských opevňovacích staveb 15. století přesahuje rámec Čech.

Otevírací doba:

duben, říjen	so, ne, sv.	09:00 – 17:00 hodin
květen, září	út – ne	09:00 – 17:00 hodin
červen – srpen	út – ne	09:00 – 18:00 hodin
leden, únor, březen, listopad, prosinec		na objednávku

Pro předem objednané skupiny je hrad otevřen po celý rok.

Hrad Český Šternberk, 257 27 Český Šternberk 1
tel.: +420 317 855 101, +420 317 855 166
fax: +420 317 855 118
e-mail: info@hradceskysternberk.cz
<http://www.hradceskysternberk.cz>

Putování šternberskou historií se odehraje na hradě Český Šternberk ve dnech **23. – 24. 10. 2010 od 9 do 17 hodin**: netradiční prohlídky v kostýmech • oživená historie • doprovodný program: žonglér, sokolník, dělostřelci • vyhlášené šternberské koláčky • středověká krčma • vstupné běžné.

Přijďte nás navštívit, těšíme se na Vás!



Nevynecháte-li při toulkách Posázavím návštěvu hradu Český Šternberk, budete odměněni pohledem na gotický hrad majestátně se tyčící na ostrohu nad řekou Sázavou. Během prohlídky pak budete mít možnost nahlédnout do jeho více než sedmisetleté historie spojené převážně s rodem Sternbergů.

Hrad byl založen okolo roku 1241 Zdeslavem ze Sternberga. Název byl odvozen od erbovního znamení, zlaté osmihroté hvězdy, a podle dobové zvyklosti poněmčen. Poslední velké úpravy proběhly v době raného baroka.

Prohlídková trasa vede patnácti místnostmi bohatě zařízenými stylovým nábytkem a doplněnými sbírkou rodových portrétů, porcelánu, zbraní, loveckých trofejí, stříbrných miniatur atd. Mezi nejzajímavější exponáty bezesporu patří sbírka grafických listů z období třicetileté války.





PENSION ČTYŘLÍSTEK

V Českém Šternberku přímo pod hradem, na malebné násvi městečka, najdete ubytování v rodinném pensionu. Pohodlné postele, příjemné koupelny a další příslušenství jsou pro vás

připraveny ve třech třílůžkových a jednom dvoulůžkovém pokoji. Ráno vás probudí vůně čerstvě upečených koláčů, večer vás uspí klid a pohoda v místě s bohatou historií.

Pension Čtyřlístek, Hana Filipová
257 27 Český Šternberk 45
tel.: +420 724 359 073
e-mail: pension.ctyrlistik@seznam.cz

ŠTERNBERSKÉ KOLÁČE

Na stejném místě na vás čeká polaskání nejen po duši. Místní pekař tu pro vás peče makové, tvarohové, jablkové, povidlové a borůvkové koláče. Pekařna je součástí místního občůdku s potravinami, kde se koláče nejen prodávají, ale také objednávají na svatby, rodinné oslavy nebo jen tak ke snídani. Vychutnat si je můžete také s kávou na místní zahrádce.

Šternberské koláče, Jan Filip
257 27 Český Šternberk 45
tel.: +420 607 177 944

Šternberský hrníčkový jarmark

3. července se v podhradí Českého Šternberka uskuteční hrníčkový jarmark. Cílem je představit tento nádherný kout Středočeského kraje nejen z pohledu návštěvníka hradu, jako panského sídla, ale také ve spojení s podhradím, s neméně významným místem, kde se v historii také žilo a kde je i dnes možno strávit zajímavý a příjemný den.



MĚSTO SÁZAVA

Kolem města je mnoho míst, na kterých naši předkové sv. Prokopa uctívali a která dodnes mají svoji neopakovatelnou a tajuplnou atmosféru. Nejznámější je nedaleká kaple sv. Prokopa a studánka V Lázních, kde se měl údajně setkat poutník Prokop s knížetem Oldřichem a založit slavný klášter.

Na počest Jiřího Voskovce tu divadelní soubor pořádá současnou přehlídku hudebních amatérských divadel Voskovcova Sázava.

KLÁŠTER V SÁZAVĚ

Byl založen v roce 1032. Expozice „Staroslověnská Sázava“ vypráví příběh života českého národního patrona sv. Prokopa a úcty k němu na pozadí českých a evropských dějin. V severní zahradě kláštera se nacházejí odkryté základy kostela sv. Kříže z 11. století. Novinkou roku 2007 byl objev bohaté barokní a gotické freskové výzdoby v křížové chodbě kláštera.

Otevírací doba:

duben, říjen*	so, ne	09:00 – 12:00 a 13:00 – 16:00 hodin
květen – srpen	út – ne	09:00 – 12:00 a 13:00 – 18:00 hodin
září	út – ne	09:00 – 12:00 a 13:00 – 17:00 hodin

* ve všední dny pro předem ohlášené skupiny

Národní památkový ústav

správa kláštera v Sázavě, 285 06 Sázava 72
tel.: +420 327 321 177
e-mail: sazava@stc.npu.cz
<http://www.klastar-sazava.cz>



AREÁL SÁZAVSKÝ OSTROV



Nový relaxačně-pobytový areál Sázavský ostrov ve městě Sázava se rozkládá na ploše více než 60 tisíc čtverečních metrů. Najdete ho v krásném přírodním prostředí Středního Posázaví (45 km jihovýchodně od Prahy, exit 34 z dálnice D1).

Poskytuje ubytování v moderních apartmánech, útulných mobilních domech, nově i v hotelovém patře či v příjemném prostředí kempu pro stany a karavany.

Nabízí stále se rozšiřující škálu možností zábavy jak zájemcům o kulturní vyžití nebo posezení u grilu či otevřeného ohniště, tak třeba sportovním nadšencům, maminkám s dětmi, školám, školkám, firemním skupinám, náhodným příchodům či zájemcům o zdravý životní styl.

Hosté i návštěvníci určitě ocení přímo v areálu nejen oblíbenou restauraci, množství sportovišť a atrakcí pro volný čas, ale i další možnosti, jak strávit příjemný den či nezapomenutelnou dovolenou.

K dispozici je dětské hřiště s lanovkou, fotbalové, nohejbalové a volejbalové hřiště, venkovní kuželková dráha, ruské kuželky, minigolf, puttovací golf, venkovní ping-pong, obří trampolína, pramice či šlapadla.

Milovníky přírody potěší známé cyklotrasy a turistické stezky, na své si přijdou houbaři i rybáři. Přímo v místě se nachází velmi dobře zarybněný revír 401 011 Sázava 5.

Novinka letošní sezóny – Léto na žluté vlně

Vodácké a turistické centrum Bisport & Kemp Sázavský ostrov – info Vodácké centrum – strana 22.

Sázavský ostrov

285 06 Sázava
tel.: +420 602 696 680, +420 724 354 250
e-mail: recepce@sazavskyostrov.cz
<http://www.sazavskyostrov.cz>



Moderní tříhvězdičkový hotel s vlastním parkovištěm se nachází asi 55 km jihovýchodně od Prahy mezi obcemi Tichonice a Kácov. Obklopeni lesem, několik metrů od řeky Sázavy, najdete vše, co potřebujete k prožití příjemné dovolené, k zajištění pracovních či společenských setkání, případně ke školení.

Hotelový objekt nabízí 20 dvoulůžkových pokojů, 1 třílůžkový a 1 čtyřlůžkový pokoj a 3 apartmány vybavené vlastní koupelnou s WC, barevnou televizí se satelitními programy, telefonem, radiobudíkem a minibarem.

Areál nabízí také ubytování ve srubech s vlastním sociálním zařízením nebo v chatkách, které jsou vhodné zejména pro školní nebo sportovní akce. V restauraci může posedět a stravovat se 90 – 100 osob. Po příjemném obědě či večeři je možné strávit čas v baru nebo v cukrárně.

Sporthotel Kácov

V Hájku 307, 285 09 Kácov
tel.: +420 317 851 471, fax: +420 317 851 484
e-mail: management@sport-hotel.cz
rezervace@sport-hotel.cz
<http://www.sport-hotel.cz>

Aktivní odpočinek nabízí venkovní 25 metrový bazén s umělým osvětlením i s dětským brouzdalištěm, 2 tenisové kurty s umělým povrchem a osvětlením, 2 volejbalové kurty s umělým povrchem, travnaté fotbalové hřiště, hřiště na basketbal, zahrát si můžete minigolf nebo stolní tenis. K dispozici je také sauna a masáže. Zapůjčit si můžete i horská kola.

SPORTHOTEL KÁCOV





NAUČNÁ STEZKA RYTÍŘE KRYŠTOFA JANA ŠICE

Vydejte se s námi cestou, která měla být již zapomenuta, ale osud tomu chtěl, aby ji žáci základní školy z Divišova dali nový smysl. Naučná stezka má celkem 10 zastavení. Vede z Divišova přes kopec Vrchu, osadu Měchnov kolem rybníka Brtničák a hradu Český Šternberk až na náves obce Český Šternberk, a nebo naopak. Dozvíte se mnohé o myslivosti, židovském náboženství, přírodě kolem Divišova, zemědělství nebo hradu Český Šternberk. Celková délka stezky je necelých 7 km a ujdete ji zhruba za 2 až 3 hodiny.

Celou stezkou vás bude provázet postava rytíře Jana Kryštofa Šice z Měchnova. Tento rytíř žil na Divišovsku údajně v první polovině 17. století. Úryvky z jeho deníku vám pomohou cítit se do doby dávných časů a poučit se z historie tak, jak si ji vyložili žáci základní školy.

Trasa je vhodná zejména pro jednodenní výlet rodin s dětmi. Pomozte nám svou návštěvou oživit historii!

MUZEUM ŽIVOTA ŽIDOVSKÉ OBCE V DIVIŠOVĚ

Židovské osídlení vzniklo v Divišově před rokem 1685. Synagoga, ve které se muzeum nachází, byla postavena v 1. polovině 19. století v pozdně klasicistním stylu s apsidou. Na rekonstrukci budovy, která byla ukončena na podzim roku 2004, se finančně podílela také Evropská unie. Vstupní část expozice je věnována průběhu rozsáhlého projektu rekonstrukce drobných sakrálních objektů na území svazku obcí CHOPOS.

Muzeum života židovské obce v Divišově

Šternberská 158, 257 26 Divišov
tel.: +420 317 855 224
e-mail: muzeum.divisov@chopos.cz
<http://www.chopos.cz>



RODNÁ SVĚTNIČKA SVATOPLUKA ČECHA V OSTŘEDKU

Barokní stavba zámku s kaplí sv. Jana Nepomuckého z roku 1741 vznikla na místě původní tvrze ze 14. století. Historickou zajímavostí je narození spisovatele Svatopluka Čecha ve zdejším zámku v roce 1846. Básníkovi rodnou světničku, která je v zámku k vidění dodnes, zřídili Ostředečtí už v roce 1898.

Ostředek

Zámek 1, 257 24 Ostředek
tel.: +420 317 795 430
e-mail: ostredek@chopos.cz
<http://www.chopos.cz>

Otevírací doba:

Otevřeno po telefonické domluvě.

TURISTICKÁ UBYTOVNA V OSTŘEDKU

Turistická ubytovna je vhodná nejen pro rekreační pobyty, ale též poskytuje kvalitní zázemí pro firemní večírky, svatby, rodinné oslavy, školení, školní výlety nebo sportovní soustředění. Celková ubytovací kapacita je 20 lůžek. K dispozici je jeden jednolůžkový pokoj, šest dvoulůžkových pokojů, jeden třílůžkový pokoj a jeden čtyřlůžkový pokoj. Každý pokoj je vybaven kuchyňkou s lednicí a mikrovlnou troubou. Všechny pokoje mají samostatné sociální zařízení se sprchovým koutem, WC a televizí. Součástí nabídky jsou trekingová kola.

Ubytovna Ostředek

Ostředek 43, 257 24 Chocerady
tel.: +420 317 795 428, +420 725 746 392
e-mail: ubytovnaostredek@seznam.cz
<http://www.restauraceostredek.wz.cz>

DRAHŇOVICE

Malebná vesnička ležící skoro na konci světa. Její náves nabízí místo k odpočinku pro dospělé a vydovádění pro děti. Milovníci techniky a historie si mohou prohlédnout expozici hasičské výzbroje a vybavení. Cyklisté i pěší turisté si mohou odpočinout a nabrat sílu v hospůdce Na Konci světa, která jim nabídne nejen dobré jídlo a pití, ale také třeba projížďku na koni.

Obec Drahňovice

tel.: +420 317 855 192
e-mail: drahnovice@chopos.cz
<http://www.chopos.cz>





Barokní zámek Jemniště byl vystavěn v letech 1720 – 1725, jeho současným majitelem je Jiří Sternberg, který se svou rodinou celoročně obývá levé křídlo zámku.

Na Jemništi se konají romantické zasnuby, svatby, rodinné oslavy, podnikové akce, ale připravíme Vám i piknik do zámeckého parku. V kavárně Custozza a v obchůdku si zpřijemníte čekání na prohlídku a v krásných apartmánech si zatopíte v krbu. V sezóně přivezte děti na divadélka i za zvířaty a přátele pozvěte na vynikající menu do restaurace. Nechte se námi opečovávat a přijedte si odpočinout.

Novinky roku 2010

První novinkou je nově otevřená **Zámecká restaurace** v konírně, kde Vám velmi lahodně uvaříme. Restaurace, přestože se nachází na nádvoří zámku, je příjemně „za větrem“ zámeckého dění a nakupování vstupenek, takže i maminky s kočárky jsou vítány.

Jako druhou novinku jsme pro letošní rok připravili možnost objednat si fundovanou prohlídku zámeckého parku. Parková architektka Vám nastíní během cca hodinové prohlídky historii vývoje zámeckého parku, promluví o vzácných dřevinách a zcela jistě odpoví na všechny Vaše případné dotazy.

Třetí novinkou jsou naše designově předělané svatební sály. Jsou to dvě na sebe navazující prostory, z nichž první jsme vybavili paravány s látkami plnými orchidejí a kolibříků a druhou jsme oblékli do klasických zámeckých motivů různých barev. Svatební sály nejsou bílé, jak je zvykem, ale velmi pestré, aby nevěstiny bílé šaty neztratily ani jediný detail.

Otevírací doba:

leden – březen	jen na objednávku
duben – květen	so, ne a sv.
červen, září	denně
červenec, srpen	denně
říjen	so, ne a sv.
listopad, prosinec	na adventní neděle

09:00 – 16:30 hodin
09:00 – 17:30 hodin
09:00 – 18:30 hodin
09:00 – 17:30 hodin
jen na objednávku
10:00 – 17:00 hodin

Divadelní léto na zámku Jemniště

Každý prázdninový pátek proběhnou představení pro děti a dospělé, začátek je vždy od 19:00 hodin.

- 2. 7. Teatr Vítí Marčíka – Bajaja
- 9. 7. Divadlo Já to jsem – Královská moudrost
- 16. 7. Kejklířské divadlo Vojty Vrtka – Kouzelná kulička
- 23. 7. Divadlo Koňmo – Vodnická pohádka
- 30. 7. Divadlo Koráb – Bohatýrská pohádka
- 6. 8. Divadlo Kapsa – Kterak beruška Uška o sedmou tečku přišla
- 13. 8. Divadlo z Půdy – O ševci Matesovi
- 20. 8. Malé divadélko Praha – O červené Karkulce
- 27. 8. Divadlo Mimotaurus – Ó jak je ten Honza hloupý

Změna programu vyhrazena.

Zámek Jemniště

Jemniště 1, 257 01 Postupice

tel.: +420 731 903 995

tel./fax: +420 317 796 212

e-mail: zamek@jemniste.cz

sternberg@jemniste.cz

<http://www.jemniste.cz>

<http://www.svatbanazamku.cz>



Zveme Vás do nově vybudovaného **Rosaria**, růžové zahrady, situované za hlavní budovou zámku. Zhlédnout byste také měli nové přírůstky zámeckého zvěřince: **medvídky mývaly Matyldu a Montyho**.





MĚSTO VLAŠIM

má dlouhou a bohatou historii. Původní gotický hrad vystavěný na ostrohu nad řekou Blaníci rodem Janoviců je v písemných pramenech poprvé zmiňován v roce 1318. Roku 1363 koupil Vlašim rod pánů z Jenštejna, ze kterého pocházel Jan Očko z Vlašimi, který se roku 1364 stal druhým pražským arcibiskupem a v roce 1378 byl povýšen na prvního českého kardinála.

SPOLKOVÝ DŮM

ubytování v klidném prostředí, 15 lůžek • uzavřený objekt s rozsáhlou zahradou • pokoje s vlastním WC, sprchou, umyvadlem • bezbariérový pokoj • na pokojích zdarma přístup na internet • k dispozici vybavená kuchyňka • prostory pro školení a firemní akce • technické vybavení pro prezentace • součástí objektu lezecká stěna 8 x 3 m • výrazné slevy pro neziskové subjekty



Spolkový dům, Palackého nám. 65, 258 01 Vlašim
tel.: +420 737 505 605, +420 731 024 683
e-mail: info@spolkovydom.cz
<http://www.spolkovydom.cz>

KOUPALIŠTĚ VE VLAŠIMI

tel.: +420 603 923 404
e-mail: jirizelingr@centrum.cz
<http://www.koupalistevlašim.cz>

Otevírací doba:

1. června – 31. srpna od 10:00 do 19:00 hodin
Sportoviště v areálu jsou k dispozici i mimo otevírací dobu po telefonické domluvě.

Cyklotrasa „Vlašimské aleje“

Trasa v celkové délce 32 km vede nejzajímavějšími lokalitami kolem Vlašimi po stávajících i obnovených cestách, z nichž byly mnohé v posledních letech osazeny novými alejemi.



ČESKÝ SVAZ OCHRÁNCŮ PŘÍRODY

Podblanicko patří mezi regiony, které jsou díky zachovalé přírodě vyhledávány turisty již více jak 100 let. Na území regionu se nachází Chráněná krajinná oblast Blaník, 3 přírodní parky, 17 chráněných území a 159 památných stromů.

V celém regionu může návštěvník najít romantická zákoutí, malebné výhledy do krajiny a setkat se s řadou vzácných rostlin a živočichů. Český svaz ochránců přírody ve Vlašimi pečuje o přírodu na Podblanicku již 15 let a jeho cílem je její zachování i pro další generace. Kromě terénních exkurzí a pozorování zvířat a rostlin nabízíme návštěvníkům rovněž ukázkou volně žijících zvířat ve Stanici pro handicapované živočichy ve Vlašimi.

Možnost objednat:

exkurze přírodou i chráněnými územími • exkurze po CHKO Blaník • exkurze zámeckým parkem ve Vlašimi • exkurze za památnými stromy • pozorování ptáků

Podblanické ekocentrum ČSOP Vlašim

Pláteníkova 264, 258 01 Vlašim
tel.: +420 317 845 169, fax: +420 317 845 965
e-mail: vlasim@csop.cz, <http://www.csopvlasim.cz>



HVĚZDÁRNA VE VLAŠIMI

Pravidelná pozorování s výkladem pro veřejnost se konají na vlašimské hvězdárně každý pátek od začátku dubna do konce září. V měsících dubnu a září je začátek pozorování ve 20 hodin, v měsících květen až srpen je začátek pozorování ve 21 hodin.



Vlašimská astronomická společnost

Hvězdárna ve Vlašimi
B. Martinů 1341, 258 01 Vlašim
tel.: +420 317 842 390
e-mail: hvezdarna@vas.cz, <http://www.vas.cz>



ZÁMEK A PARK VE VLAŠIMI

Zámek ve Vlašimi, původně středověký hrad připomínaný v písemných pramenech z roku 1318, se stal v roce 1988 hlavním sídlem muzea. V zámku mohou návštěvníci zhlédnout expozice Zámecké parky, Historie zámku ve Vlašimi, Příroda Podblanicka, S přesnou muškou – tradice lovectví a zbrojařství a dlouhodobou výstavu Zrcadlo minulosti.

Celkový zážitek z návštěvy umocní zámecké interiéry, kaple, freskové a štukové výzdoby sálů a také velké množství vystavených starožitných, přírodních a technických exponátů. V zámku se též pořádají koncerty vážné hudby, přednášky a výstavy galerijního typu.

Otevírací doba Muzea Podblanicka Vlašim:

březen – červen	út – ne	09:00 – 12:00 a 13:00 – 16:00 hodin
červenec a srpen	út – ne	09:00 – 12:00 a 13:00 – 17:00 hodin
září – prosinec	út – ne	09:00 – 12:00 a 13:00 – 16:00 hodin



Zajímavostí je vyhlídka ze zámecké věže a možnost prohlídky zámeckého sklepení s instalovanou expozicí Tajemství sklepení.

Muzeum Podblanicka Vlašim

Zámek 1, 258 01 Vlašim
tel.: +420 317 842 927
e-mail: muzeumvlasim@iol.cz
muzeumvlasim@seznam.cz
<http://www.muzeumpodblanicka.cz>

Středočeský kraj

V údolí řeky Blanice přiléhajícím k zámku byl na místě bývalé obory a zámecké zahrady v poslední čtvrtině 18. století založen Karlem Josefem z Auerspergu a jeho chotí Marií Josefou z Trautsonu zámecký park v romantickém duchu. Postupně zde vznikl jedinečný přírodně krajinářský park doplněný množstvím romantických staveb a zákoutí, který byl již krátce po svém vzniku označován za jeden z nejkrásnějších parků v Čechách.

V současnosti je zámek i park přístupný veřejnosti včetně většiny romantických staveb, které jsou využity jako expozice nebo restaurace a občerstvení.

Otevírací doba informačního centra:

celoročně	po – pá	08:30 – 12:00 a 12:30 – 16:30 hodin
1. května – 15. září	so – ne	09:00 – 16:00 hodin

Zajišťujeme sezónní prohlídkový okruh parkem.

Turistické informační centrum Vlašim

tel.: +420 317 847 207
e-mail: info@vlasimskypark.cz
<http://www.vlasimskypark.cz>

Pohádkové léto

3. 7.	ROMANETO divadélko	Pejsek a kočička jdou do divadla
10. 7.	Divadlo KAPSA	Kterak se krtek Čtvrtek nachytl
17. 7.	Divadelní spolek KEJKLIŘ	Tři zlaté vlasy Děda Vševěda
24. 7.	Téměř divadelní společnost	Kouzelná píšťalka a Labutí panna
31. 7.	Divadlo ŠUS	EKO pohádky
7. 8.	ROMANETO divadélko	Indiánská pohádka
14. 8.	BUCHTY a LOUTKY	Zlatá husa
21. 8.	Malé divadélko Praha	Sněhurka
28. 8.	Divadlo KAPSA	Jak šel Kuba za štěstím



BÁJNÁ HORA BLANÍK

KRAJ BLANICKÝCH RYTÍŘŮ

legenda spí v nitru této hory vojsko, které vede svatý Václav, patron české země, a vyjede českému národu na pomoc, až mu bude nejhůř. Dosud toto vojsko nezasáhlo, i když k jeho výjezdu bylo již mnohokrát blízko. I tak čas od času vyjede z hory rytíř, aby zkontroloval, jak se v Čechách jeho lidu vede.

Kraj blanických rytířů, Podblanicko, je místem oplývajícím přírodními krásami a bohatou minulostí. V jeho srdci se tyčí zalesněné dvojvrší Velkého a Malého Blaníku, které dalo celému kraji jméno.

ROZHLEDNA NA VELKÉM BLANÍKU

Na Velkém Blaníku v nadmořské výšce 638 m se nachází dřevěná krytá věž vysoká 29,5 m. Pochází z let 1939 – 1941, kdy ji nechal postavit Klub českých turistů.

Otevírací doba rozhledny:

duben – září	út – ne	10:00 – 17:00 hodin
říjen – březen	so, ne, sv.	10:00 – 16:00 hodin

SPRÁVA CHRÁNĚNÉ KRAJINNÉ OBLASTI BLANÍK

zajišťuje:

- průvodcovskou službu pro organizované skupiny
- tematické exkurze do vybraných lokalit
- přednášky

Správa Chráněné krajinné oblasti Blaník

Vlašimská 8, 257 06 Louňovice pod Blaníkem

tel.: +420 317 852 654, fax: +420 317 701 916

e-mail: blanik@nature.cz, <http://www.blanik.ochranaprirody.cz>

NAUČNÁ STEZKA S RYTÍŘEM NA BLANÍK

Naučná stezka začíná na parkovišti na úpatí Velkého Blaníku nad Louňovicemi pod Blaníkem. Vede přes vrchol Velkého Blaníku k parkovišti u Kondrace společně s červenou turistickou značkou. Stezka je dlouhá 4 km a na její trase je umístěno celkem 14 naučných zastavení a 17 hravých zastavení pro děti.

Na obou koncích stezky, tedy nad obcemi Kondrac a Louňovice pod Blaníkem, je možno zaparkovat s automobilem i autobusem. Na trase stezky je na vrcholu Velkého Blaníku rozhledna s možností občerstvení. Na stezce jsou vybudována také odpočinková místa.

Patronem a zároveň průvodcem po celé trase je Blanický rytíř. Seznamuje s přírodou Velkého Blaníku a okolím, s historií jeho osídlení či pověstí o blanických rytířích. K vidění je kopie základního kamene Národního divadla pocházejícího z Blaníku nebo socha rytíře. Součástí stezky je geologická expozice hornin Podblanicka, kde je pod širým nebem vystaveno 21 velkých vzorků hornin.

ZÁMEK LOUŇOVICE POD BLANÍKEM

První písemný záznam pochází z roku 1149 v souvislosti s klášterem premonstrátek, založeném v tzv. Měsíčním údolí. Louňovický klášter rozbořili roku 1420 táborité, kteří pak ovládali celou oblast. Archeologickým výzkumům historie kláštera je věnována expozice muzea, kterou v objektu zámku zpřístupnilo roku 1981 Národní muzeum. Roku 1982 byl při rekonstrukci objektu odkryt pás sgrafitové omítky obsahující kresbu se zajímavým pojetím scény po biblické potopě. Nad bosáží vstupního portálu se nachází znak arcibiskupa Jana Bedřicha z Valdštejna jako připomínka období, kdy byl zámek v jeho vlastnictví. Dále se zde nachází expozice „Nejstarší dějiny Louňovic pod Blaníkem a obou Blaníků“ a expozice „Včelařství“. Louňovice pod Blaníkem jsou rodištěm hudebního skladatele Jana Dismase Zelenky (1679 – 1745).

Otevírací doba zámku:

duben – prosinec út – so 09:00 – 12:00 a 12:30 – 15:30 hodin

Na základě telefonické domluvy i mimo otevírací dobu.





Město Votice se nachází na samé hranici kraje, který spisovatel Jan Herben nazval Českou Sibiří. Kraje, který se vyznačuje nejen chladnějším počasím, ale především krásnou krajinou a také historickými památkami. Ve městě můžete obdivovat zrekonstruovaný kostel sv. Václava, věrnou kopii jeruzalémského Božího hrobu z roku 1685 a mariánské sousoší ve středu města. Také stojí za to vidět velmi zachovalý a udržovaný židovský hřbitov s expozicí „Židé a židovské památky na Voticku“. Vlastivědné muzeum nabízí velice pěknou přehlídku historických exponátů, které vypovídají o způsobu života na Voticku v dávných dobách.

Milovníci turistiky a cykloturistiky se mohou vydat na procházky nebo projížďky po okolí. Jeden z nejhezčích výhledů do kraje se nám naskytne u osady Kaliště v Přírodním parku Džbány-Žebrák.

Kulturní léto ve Voticích

Letos již druhým rokem proběhne kulturní léto ve dvoře u Modré kočky. Festival pohádek a koncertů v loňském roce zaznamenal velký úspěch.

Informační centrum Města Votice a Mikroregionu Džbány

Komenského náměstí 177, 259 01 Votice

tel.: +420 317 812 505, e-mail: infocentrum@votice.cz

<http://www.votice.cz>, <http://www.mikroregiondzbany.cz>

Stezka „Kolem Votic za poznáním“

Trasa stezky začíná a končí na náměstí ve Voticích a je dlouhá 8 km. Výcházkový okruh má celkem devět zastavení, která Vás postupně seznámí s tím, co kolem roste, běhá a létá, navštívíte poutní kapli sv. Vojtěcha, dozvíte se, proč se zdejšímu kraji říká Česká Sibiř, prozradíme vám něco o slavných osobnostech, kterým zdejší kraj učaroval, povíme Vám i o šibeničním vrchu, majestátném votickém javoru a o dalších zajímavostech regionu.



Romantické zámecké parky

Místo pro příjemnou a romantickou procházku nabízejí parky, které obklopují zámky ve Vrchotových Janovicích, Ratměřicích, Odlochovicích a Líšně. Ratměřický park ukrývá největší sekvojovce v Čechách.

Naučné stezky

Naučná stezka „**Po stopách bitvy u Jankova**“ vás seznámí s velkou bitvou evropské historie, v níž se v roce 1645 utkala císařská a švédská armáda. Procházku po stezce můžete začít v Jankově nebo Ratměřicích a zvolit si okruh podle vašich možností. V Jankově můžete projít rovněž stezku „**Okolo rybníků k vyhlídkovému altánu**“.

Trasa stezky „**Po stopách Sidonie Nádherné**“ propojuje Vrchotovy Janovice a nedaleké Olbramovice. Má 7 zastavení a její délka je 8 km.

Sakrální památky

Ve Voticích a Neustupově si můžete prohlédnout zachovalé židovské hřbitovy. Kalvárie nedaleko Miličina představuje jeden z nejvyšších kopců Miličinské vrchoviny. Na samém vrchu, kam vás dovede křížová cesta, se nachází kaple. Dominantu vesnice Libouň tvoří románská rotunda z poloviny 13. století. V nedalekých Ratměřicích si můžete prohlédnout místní kostel. Ten je otevřený od května do září od 10 do 18 hodin.

Hasičské expozice

V Ratměřicích a nedalekých Odlochovicích najdete dvě malá hasičská muzea. V nich se vám představí několik exponátů hasičských stříkaček včetně dodnes plně funkčních koňských stříkaček. Uvidíte rovněž dobové oblečení hasičů, jejich prapory a symboly. Díky neobvyklým řešením expozic nebudete omezeni otevírací dobou, vystavené exponáty si můžete prohlédnout v kteroukoli denní dobu skrze velkoplošné vitríny zvenku budovy.



NESVAČILY, VOTICE



LETIŠTĚ NESVAČILY

Pokud máte rádi, když pod vámi ubíhá krajina, můžete se nad Posázavím proletět letadlem či balónem. Pohled na řeku Sázavu, hrady a zámky je opravdu nezapomenutelný zážitek.

BALLOONING CZ s.r.o.

Na Vrcholu 7, 130 00 Praha 3

tel.: +420 603 337 005, tel./fax: +420 222 783 995

e-mail: ballooning@ballooning.cz, <http://www.ballooning.cz>

Letecká škola F AIR

Letiště Benešov, 257 51 Bystřice

tel.: +420 317 793 820, +420 606 623 610, +420 777 623 033

e-mail: f-air@f-air.cz, <http://www.f-air.cz>

Letecká škola BEMO AIR

Letiště Benešov, 257 51 Bystřice

tel.: +420 317 793 529, +420 603 202 884, +420 604 335 213

e-mail: info@bemoair.cz, <http://www.bemoair.cz>

GLADIER AEROBATIC CLUB o. s., řádný člen skupiny aeroklubu ČR

Plachtařské centrum Benešov, Letiště Benešov, 257 51 Bystřice

tel.: +420 603 927 241, +420 603 453 297

e-mail: gac@centrum.cz, <http://www.ahgac.aero>

OCHRANA FAUNY ČR

Ochrana fauny ČR provozuje Stanici pro zraněné živočichy. Realizuje specifické projekty druhové ochrany, zajišťuje péči o zachovalé přírodní lokality v regionu. V rámci činnosti centra ekologické výchovy nabízí výukové programy pro školy, přednášky, semináře, přírodovědné exkurze, exkurze do Stanice pro zraněné živočichy, výstavy a další akce pro školy, organizace i širokou veřejnost či služby ekoporadny.

Otevírací doba:

duben, květen, říjen

červen – září

po – ne

po – pá

so, ne

13:00 – 15:00 hodin

09:00 – 15:00 hodin

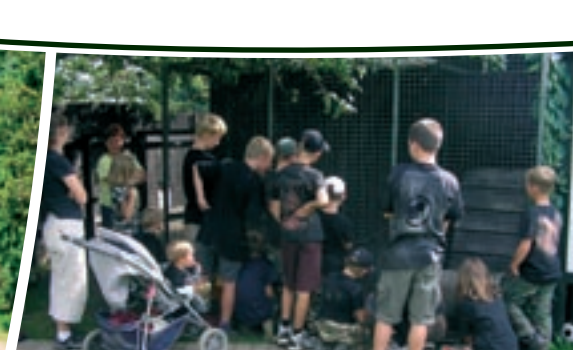
13:00 – 16:00 hodin

Ochrana fauny ČR

Zámecká ul., P. O. BOX 44, 259 01 Votice

tel.: +420 317 813 178, +420 603 259 902

e-mail: info@ochranafauny.cz, <http://www.ochranafauny.cz>



České zvonařství – výroba zvonů na území Čech a Moravy. V autentickém prostředí bývalé vodní tvrze je prezentována podstatná část historické sbírky zvonů Národního muzea, čítající v celkovém počtu okolo sta kusů. Technologie výroby zvonů, zvony a zvonky od středověku až do 19. století; mezi nejvýznamnější patří mistrovská díla předních zvonařů renesančních Čech.

Otevírací doba:
duben, říjen* so, ne, sv. 09:00 – 12:00, 13:00 – 17:00 hodin
květen – září út – ne 09:00 – 12:00, 13:00 – 17:00 hodin
*ve všední dny pro předem ohlášené skupiny

Zámek Vrchotovy Janovice

257 53 Vrchotovy Janovice

tel.: +420 317 835 181

e-mail: vrchotovy_janovice@nm.cz

<http://www.nm.cz>

Původně gotická kamenná tvrz pánů z Janovic, chráněná vodním příkopem, se postupně proměnila v renesanční zámček, který se stal v 17. a 18. století hlavním sídlem votické větve hrabat z Vrtby. K poslední velké přestavbě došlo v polovině 19. století, kdy nabyl zámek své současné novogotické podoby.

Nyní je déle než 40 let součástí Národního muzea. Nabízí prohlídku stálých expozic: „Společnost v Čechách 19. století“, která přibližuje život v Čechách v tomto období, „Rilke, Kraus a Vrchotovy Janovice“, která seznamuje s rodinou posledních soukromých majitelů a především s osobností Sidonie Nádherné, a také expozici „České zvonařství“, která provádí návštěvníky historií zvonařského řemesla v českých zemích. Návštěvu Vrchotových Janovic je možné zakončit procházkou v letitém krajinářském parku kolem zámku.

DŮLEŽITÉ KONTAKTY

POMOC PRO VÁS

HASIČI
150



SANITKA
155



POLICIE
158



TÍŠŇOVÉ VOLÁNÍ
112

SOS

Lékařská pohotovost
Nemocnice Rudolfa a Stefanie v Benešově

tel.: +420 317 756 485
tel.: +420 317 756 111



POMOC PRO VÁŠ AUTOMOBIL

VEROLD Benešov, spol. s r.o., Na Červených vrškách 1490, 256 01 Benešov
Servis tel.: +420 317 723 411, SERVIS 24 – ÚAMK tel.: 1230



POMOC PRO VAŠE KOLO

Cykloservis J. Břečka, Pražská, Sázava
Cyklo sport NOVOTNÝ, Jílovská 262, Týnec nad Sázavou
Cyklo Švec, Na Potoce 225, Vlašim
Jaroslav Víšek – Sport Centrum, Červené Vršky 1594, Benešov
Jízdní kola Kučera, Lidická 1781 Vlašim
Maxsport, Tyršova 2076, Benešov
Prodej a opravy horských kol, Čerčanská 112, Poříčí nad Sázavou
SPORT ŠEFČÍK LYŽE – KOLA, Ke Stadionu 2095, Benešov
Tomáš Trojáněk, Pavlíkova 1528, Benešov
VELO FOX, Dr. E. Beneše 159, Bystřice
VELO SPORT Krupička, Na Bezděkově 2005, Benešov

tel.: +420 728 474 008
tel.: +420 317 701 823
tel.: +420 317 844 116
tel.: +420 317 722 152
tel.: +420 602 831 037
tel.: +420 777 151 597
tel.: +420 317 779 934
tel.: +420 317 726 777
tel.: +420 776 098 062
tel.: +420 317 793 416
tel.: +420 317 723 627

DOPRAVA



Jízdní řády autobusů



Jízdní řády vlaků

www.jizdnirady.idnes.cz

tel.: +420 317 721 395, +420 900 144 444

tel.: +420 317 757 428, +420 840 112 113



Informační centrum Benešov
Malé nám. 1700, 256 01 Benešov
e-mail: ic-benesov@posazavi.com
info@knihovna-benesov.cz
tel.: +420 317 726 004

Informační centrum Čerčany
Sokolská 28, 257 22 Čerčany
e-mail: info@cercany.cz
tel.: +420 317 776 154

Informační centrum Český Šternberk
257 26 Český Šternberk 27
e-mail: ic-sternberk@posazavi.com
tel.: +420 724 592 215
otevřeno: červenec – srpen

Informační centrum Kutná Hora
Palackého nám. 377, 284 01 Kutná Hora
e-mail: infocentrum@kh.cz
tel.: +420 327 512 378

Informační centrum Louňovice pod Blaníkem
Zámek 1, 257 06 Louňovice pod Blaníkem
e-mail: infopodbla@atlas.cz
tel.: +420 317 862 022

Informační centrum Mnichovice
Masarykovo nám. 83, 251 64 Mnichovice
e-mail: infocentrum@mnichovice.info
tel.: +420 323 666 311

INFORMAČNÍ CENTRA

Informační centrum Neveklovsko
nám. Jana Heřmana 83, 257 56 Neveklov
e-mail: info.neveklov@seznam.cz
tel.: +420 317 741 207

Podblanické infocentrum Vlašim
Zámek 4, 258 01 Vlašim
e-mail: info@vlasimskypark.cz
tel.: +420 317 847 207
+420 734 362 091

Informační centrum Rataje nad Sázavou
Zámecká 1, 285 07 Rataje nad Sázavou
e-mail: posta@obecrataje.cz
tel.: +420 327 322 169
otevřeno: květen – září

Informační centrum Říčany
Masarykovo nám. 83, 251 01 Říčany
e-mail: jitka.bahenska@ricany.cz
tel.: +420 323 618 142

Informační centrum Sázava
nám. Voskovce a Wericha 280, 285 06 Sázava
e-mail: infocentrum@mestosazava.cz
tel.: +420 327 320 763

Informační centrum Sedlčany
nám. T. G. Masaryka 32, 264 80 Sedlčany
e-mail: mu@sedlcany.cz
tel.: +420 318 821 158

Informační centrum Týnec nad Sázavou
Klusáčkova 2, 257 41 Týnec nad Sázavou
e-mail: ic@centrumtync.cz
ic-tync@posazavi.com
tel.: +420 317 729 050, +420 775 290 032

Informační centrum Uhlířské Janovice
Pečírková 168, 285 04 Uhlířské Janovice
e-mail: kic@uhljan.cz
tel.: +420 327 542 197

Informační centrum Votice
Komenského nám. 177, 259 01 Votice
e-mail: infocentrum@votice.cz
tel.: +420 317 812 505

Informační centrum Zruč nad Sázavou
Zámek 1, 285 22 Zruč nad Sázavou
e-mail: infocentrum@mesto-zruc.cz
tel.: +420 327 531 194

Muzeum Divišov
Šternberská 158, 257 26 Divišov
e-mail: muzeum.divisov@chopos.cz
tel.: +420 317 855 224



www.posazavi.com

Webové stránky tradičního turistického regionu POSÁZAVÍ

Pokud máte zájem se o regionu Posázaví dozvědět více, zveme Vás k návštěvě webových stránek, které nabízí veškeré potřebné informace. Dozvíte se zde o historických i přírodních zajímavostech, najdete zde přehled služeb, kompletní mapové podklady Vás provedou cyklistickými i pěšími trasami nebo Vám pomohou poznat vodáckou řeku Sázavu.

Můžete si zde naplánovat dovolenou nebo prodloužený víkend, najdete zde kontakty, otevírací doby i kompletní ceníky. Stačí jen usednout k Vašemu počítači a můžete si prohlédnout Posázaví dříve, než k nám vyrazíte.



HEZKY ČESKY

Garant vydání:

Titulní foto:

Text a foto:

Jazykové překlady:

Grafika a výroba:



Redakce:

Vydal:

Posázaví o.p.s., zámek Jemniště 1, 257 01 Postupice
Jaroslav Pelíšek

Archiv Posázaví o.p.s., informační centra regionu Posázaví
a jednotliví účastníci projektu

Mánes, překlady a tlumočení

Miroslav Horák – Region Design,
tel.: +420 603 478 910, e-mail: horak@horacio.cz

Posázaví o.p.s., Masarykovo náměstí 1, 256 01 Benešov
tel./fax: +420 317 701 948

e-mail: info@posazavi.com, http://www.posazavi.com

Posázaví o.p.s. v roce 2010 v nákladu 40 000 ks

PUBLIKACE JE NEPRODEJNÁ



Středočeský kraj

**INVESTICE DO VAŠÍ BUDOUCNOSTI
SPOLUFINANCOVÁNO EVROPSKOU
UNÍ Z EVROPSKÉHO FONDU PRO
REGIONÁLNÍ ROZVOJ**